



CEU

*Universidad
Cardenal Herrera*

**INFORME GLOBAL DE RESULTADOS.
EVALUACIÓN DE LA DOCENCIA. PROGRAMA
DOCENTIA. CURSO 2012/13**

	Curso Académico:
DOCENTIA	2012/2013

ÍNDICE:

1.- Participación	3
2.- Actividad Académica	7
3.- Actividad Docente	13
4.- Actividad Investigadora	19
5.- Seguimiento personalizado del alumno	25
6.- Servicios institucionales	31
7.- Tablas de datos	37

1.- Participación.

Programa de evaluación de la Docencia. DOCENTIA.

Fecha participación: Mayo 2014.

Dirigido a: Profesores de la UCH CEU, durante el curso 2012/2013.

Nº de profesores total/Nº de profesores con dedicación: 862/336

Nº de profesores evaluados: 262 – 28,51% de participación total

Nº de profesores con dedicación evaluados: 234 – 65,36% de participación de los profesores con dedicación

Dimensiones evaluadas:

Actividad Académica: Asignación docente, Participación en juntas, Participación en funciones de coordinación

Actividad docente: Planificación docente, Sistemas de evaluación, Elaboración de material docente de soporte, Mejora docente, Grado de satisfacción del alumnado, Resultados académicos de los estudiantes

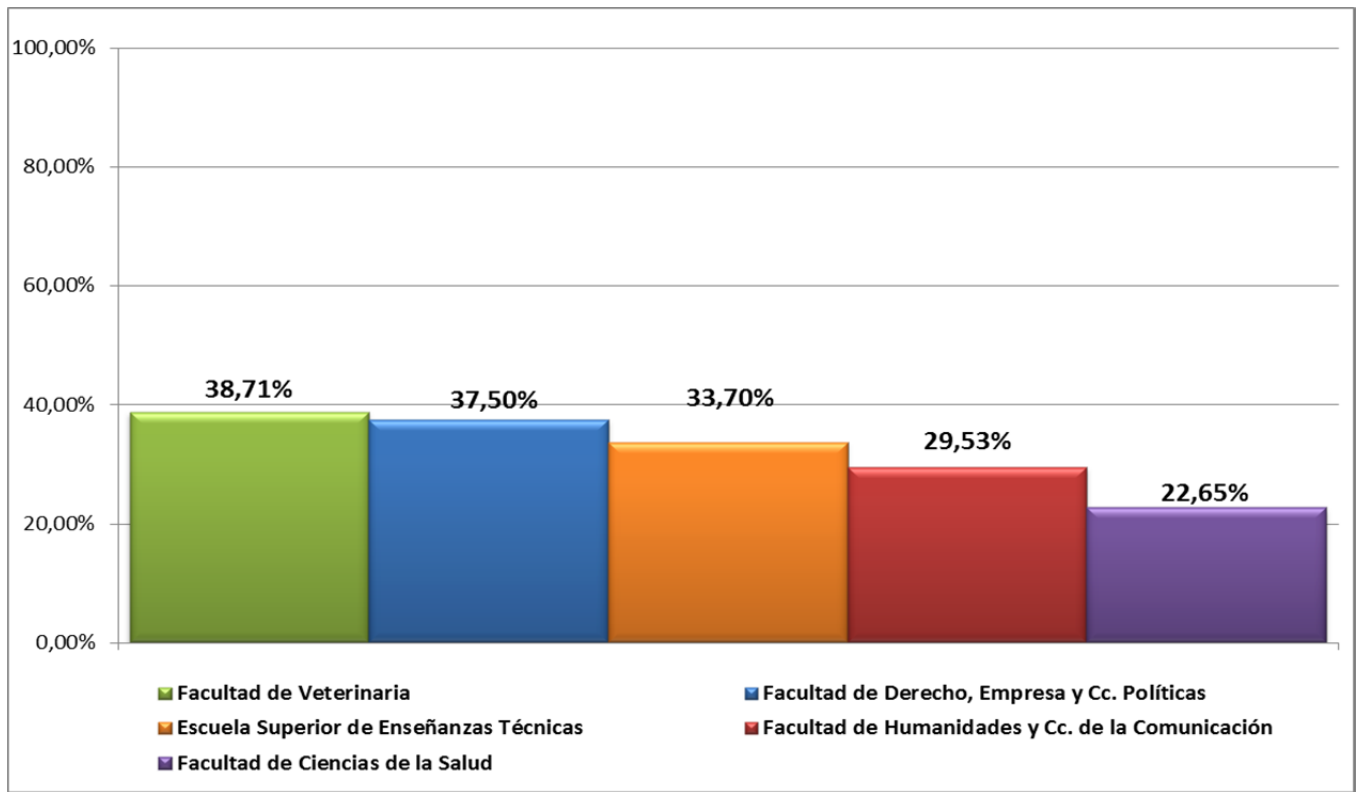
Actividad investigadora: Participación en proyectos de investigación, Dirección de trabajos de investigación, Participación en congresos, Publicaciones

Seguimiento personalizado del alumno: Cumplimiento de la función tutorial, Participación activa en procesos de evaluación y seguimiento,

Servicios Institucionales: Actos institucionales, Representación, Órganos o comisiones, Organización y participación en actividades extracurriculares

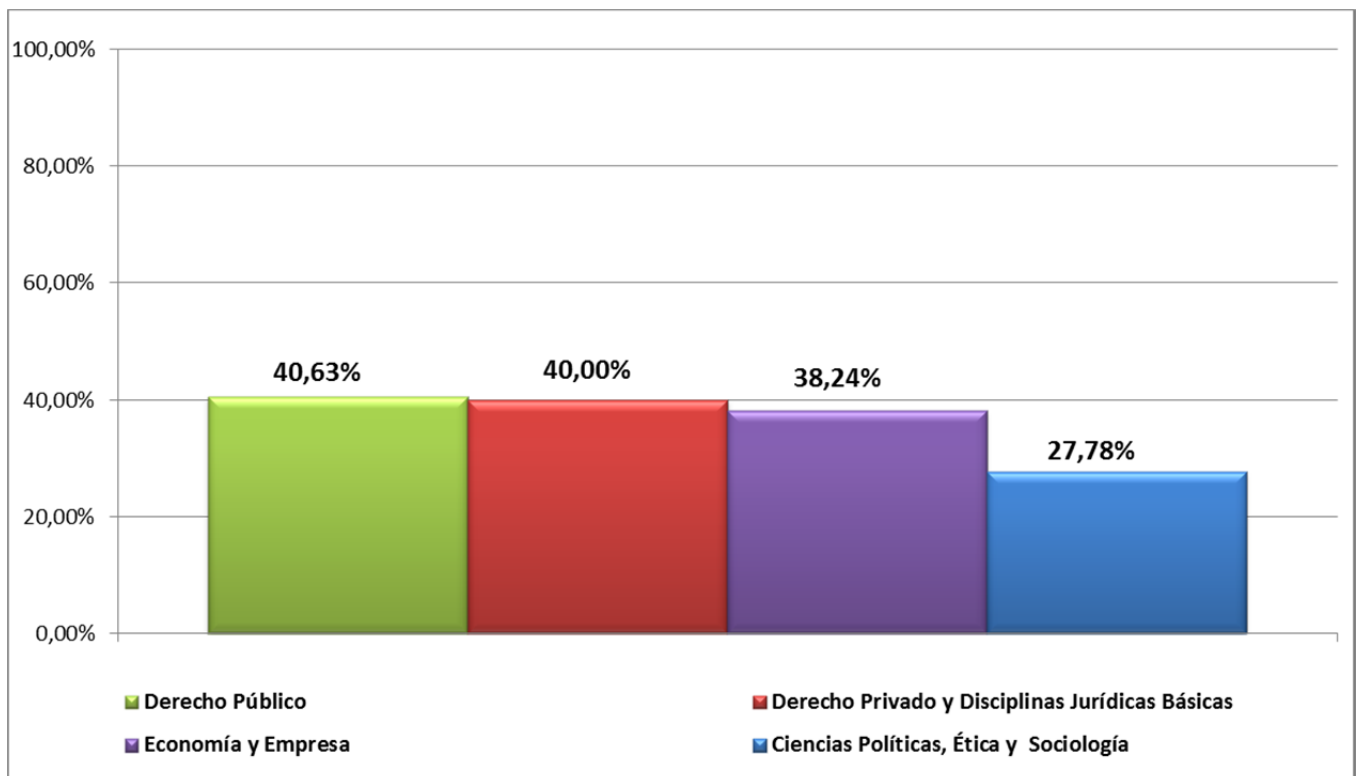
Todos los datos de los gráficos se corresponden con %

PARTICIPACIÓN POR FACULTAD

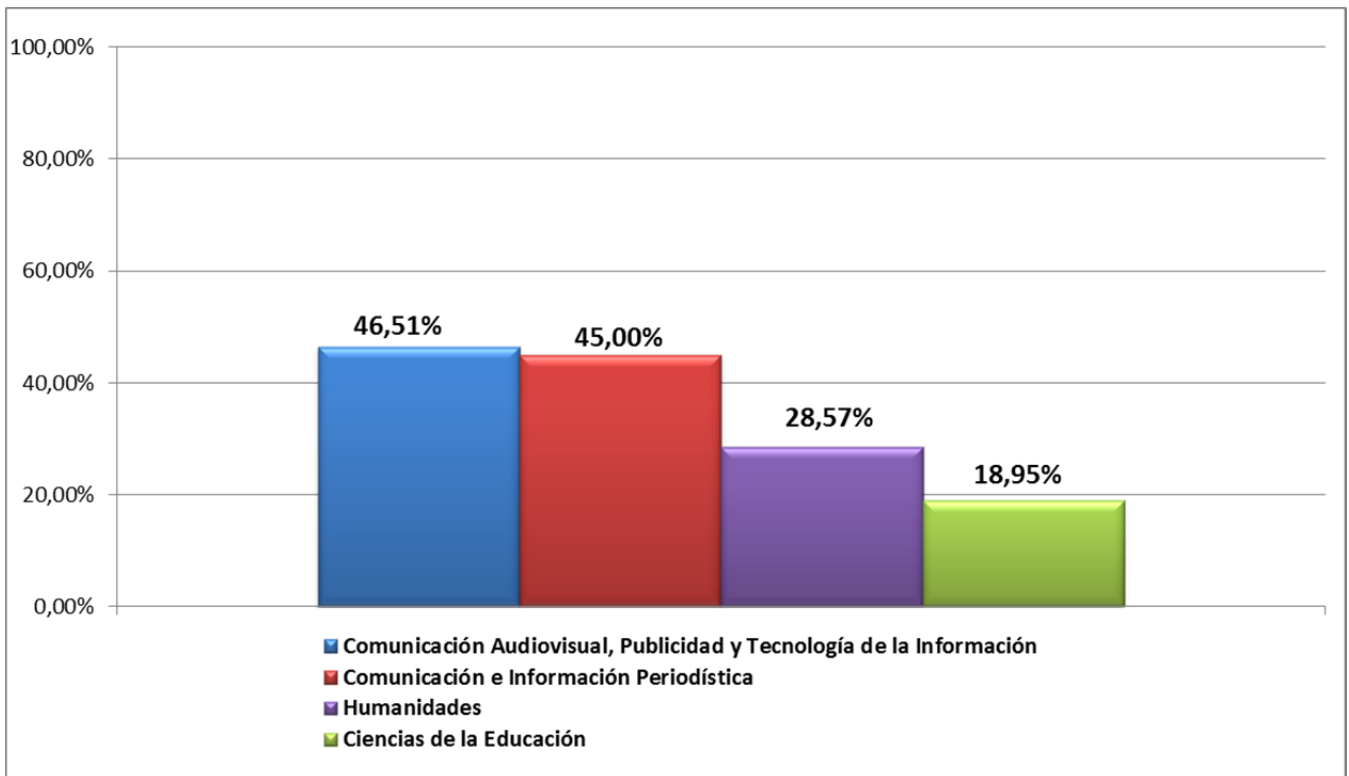


PARTICIPACIÓN POR FACULTAD Y DEPARTAMENTO.

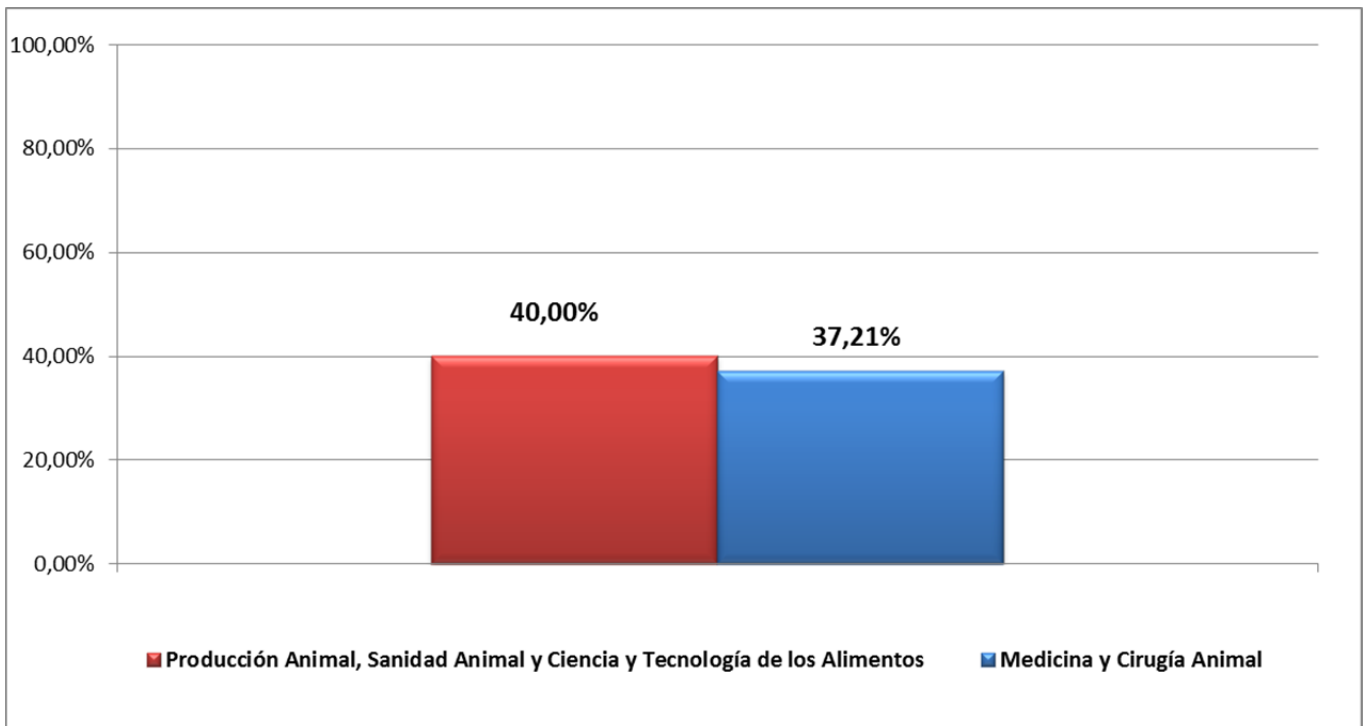
FACULTAD DE DERECHO, EMPRESA Y CIENCIAS POLÍTICAS.



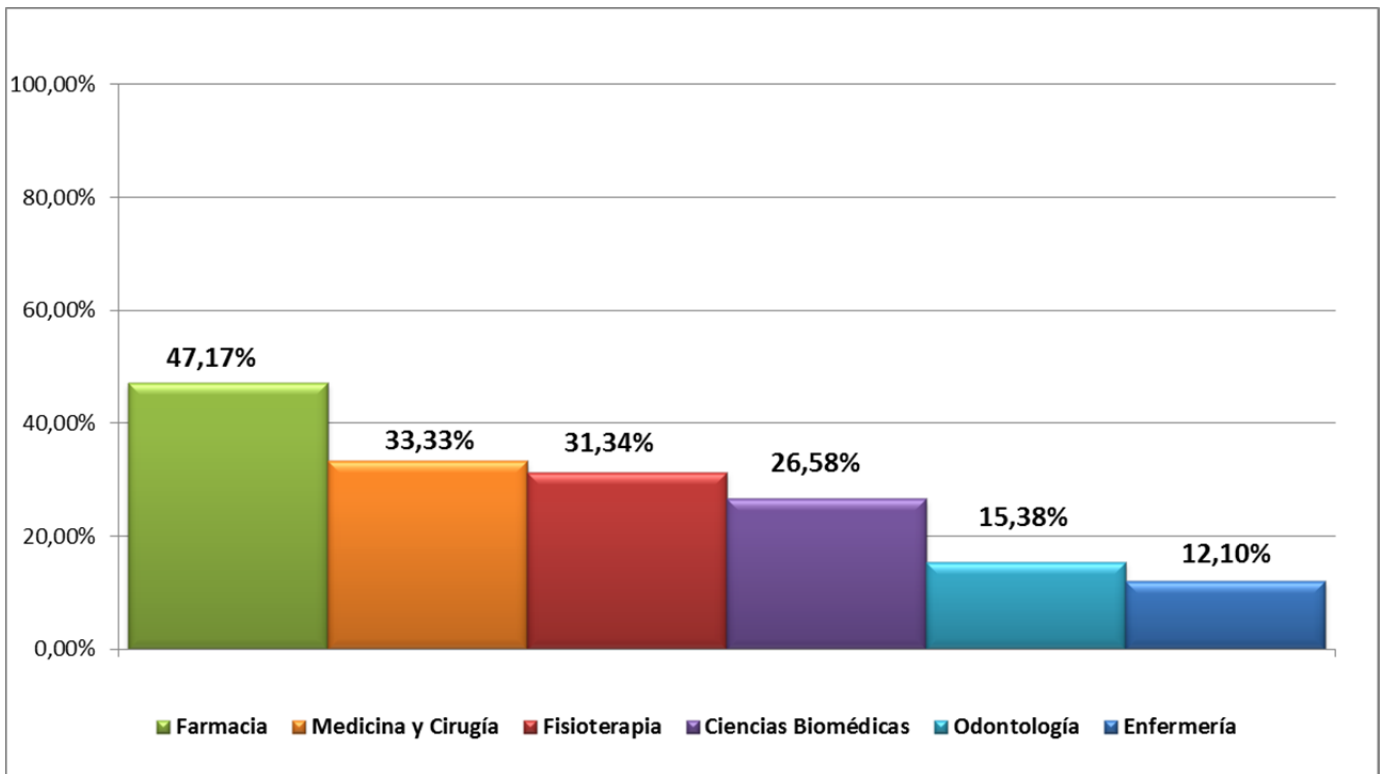
FACULTAD DE HUMANIDADES Y CIENCIAS DE LA COMUNICACIÓN.



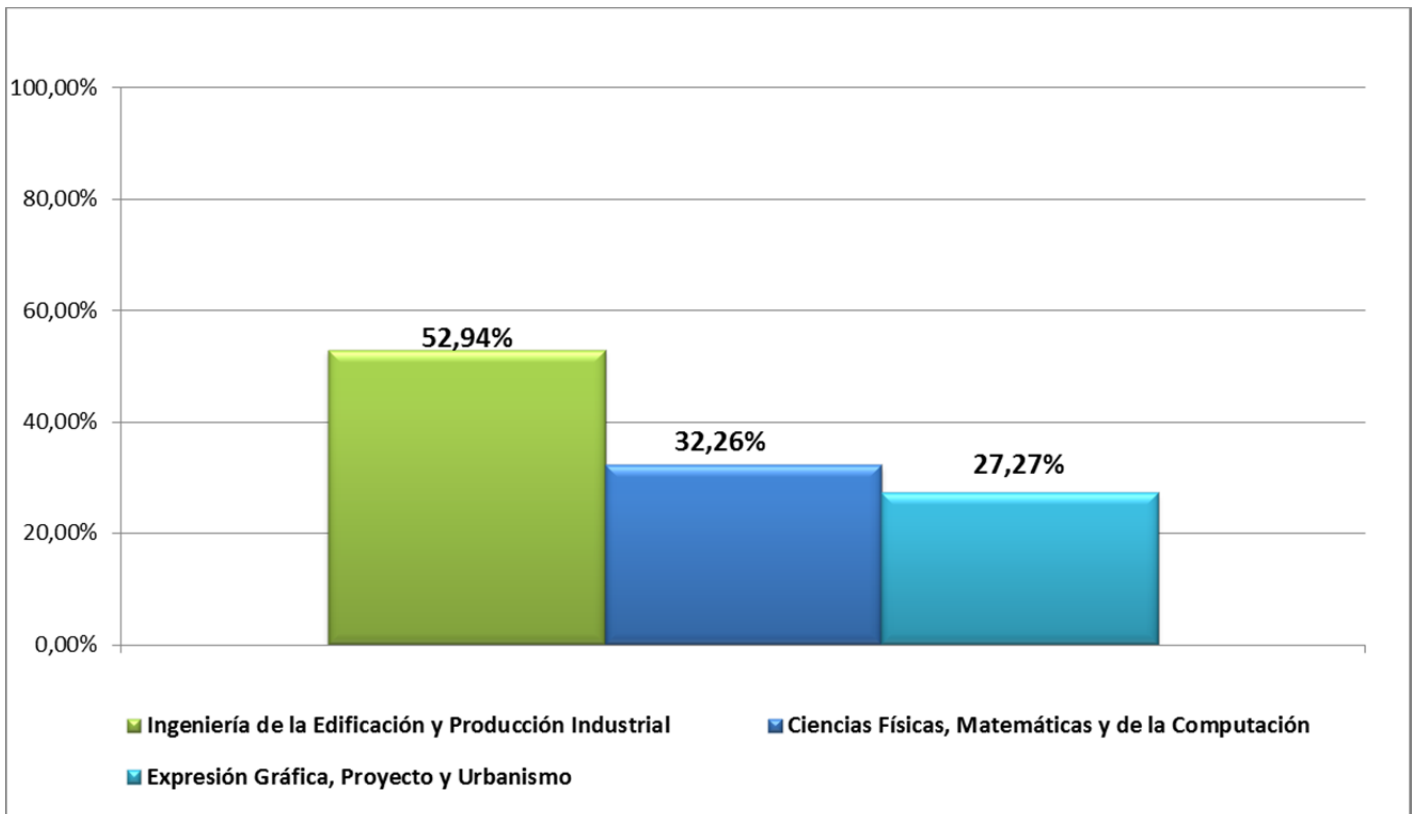
FACULTAD DE VETERINARIA.



FACULTAD DE CIENCIAS DE LA SALUD.

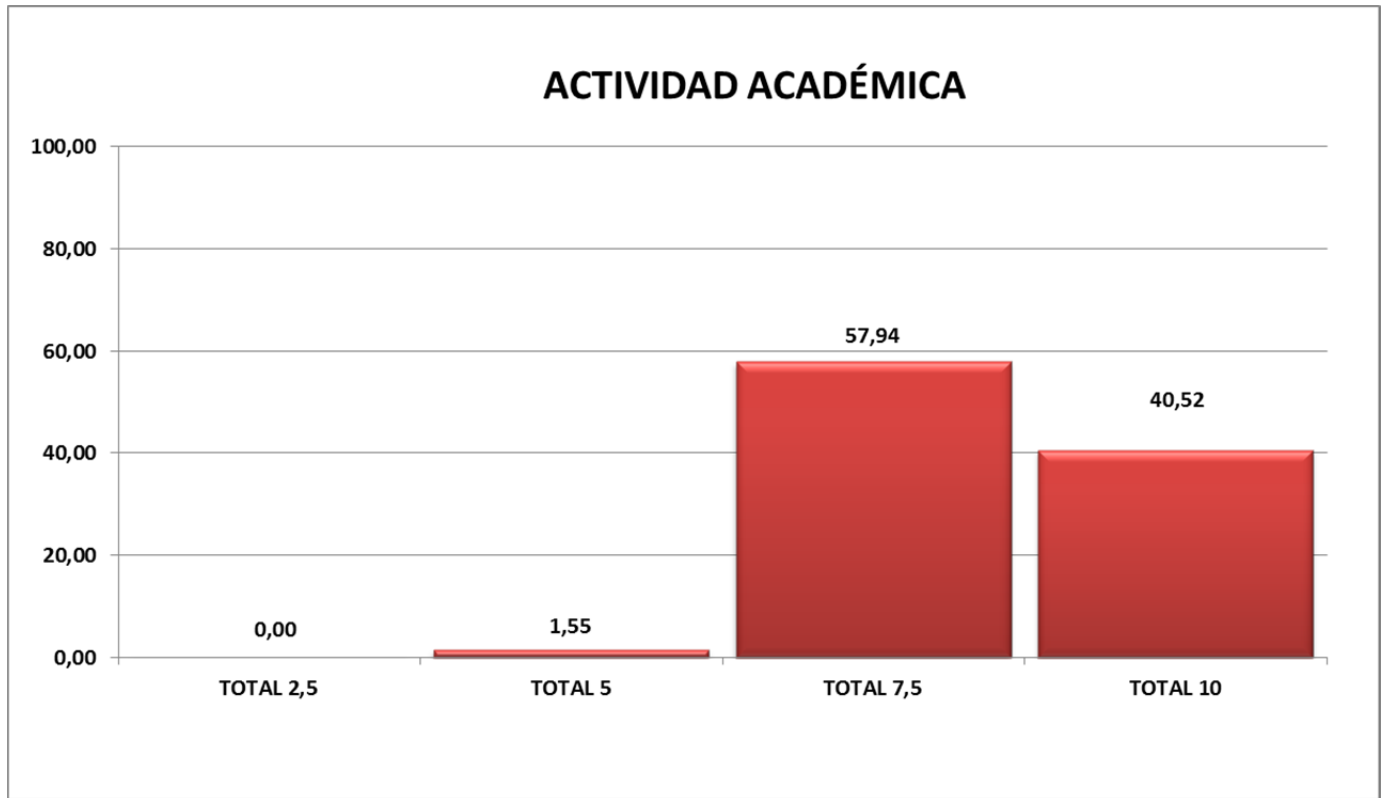


ESCUELA SUPERIOR DE ENSEÑANZAS TÉCNICAS.

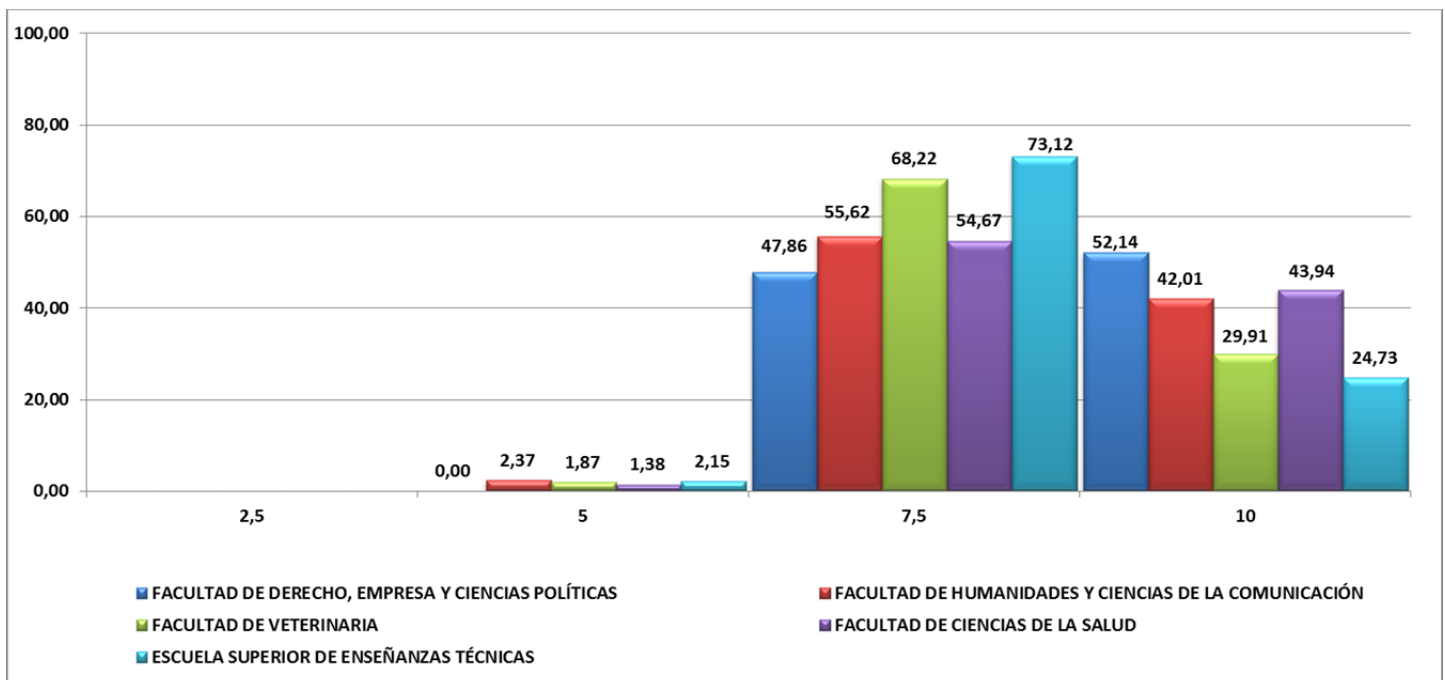


2.- Actividad Académica.

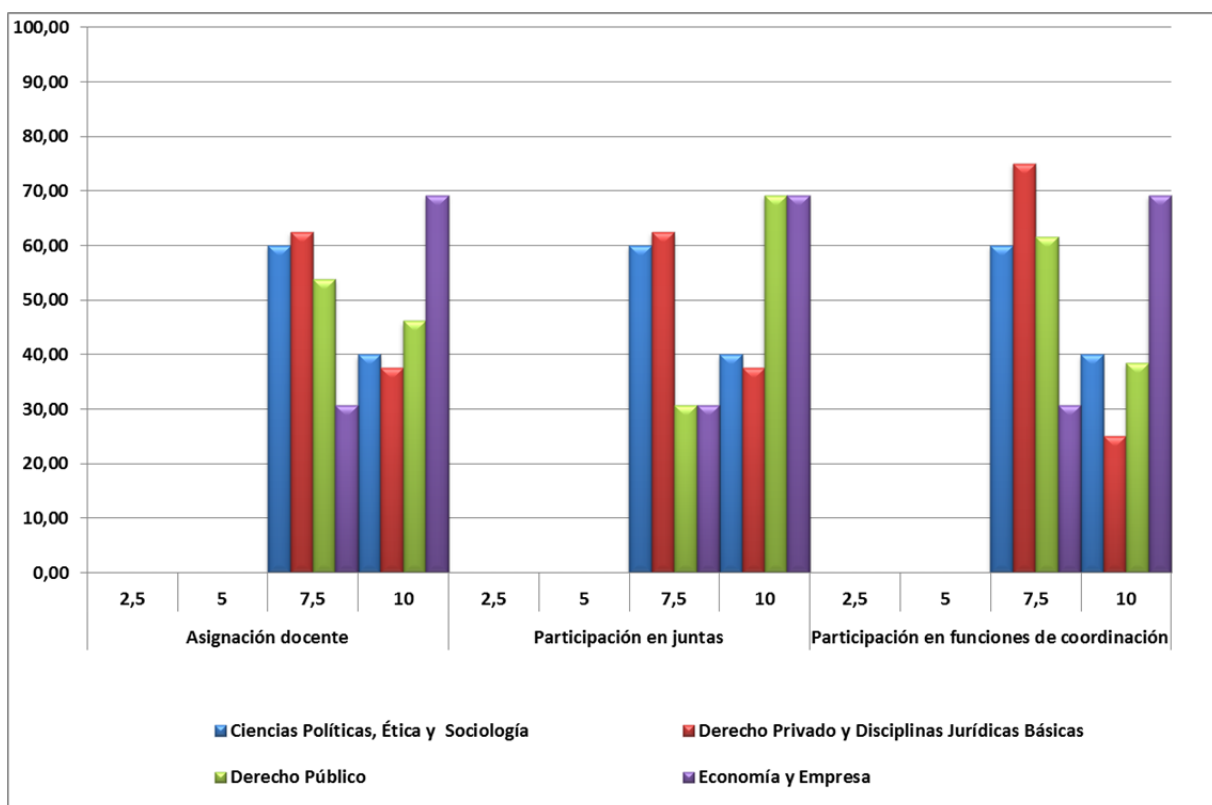
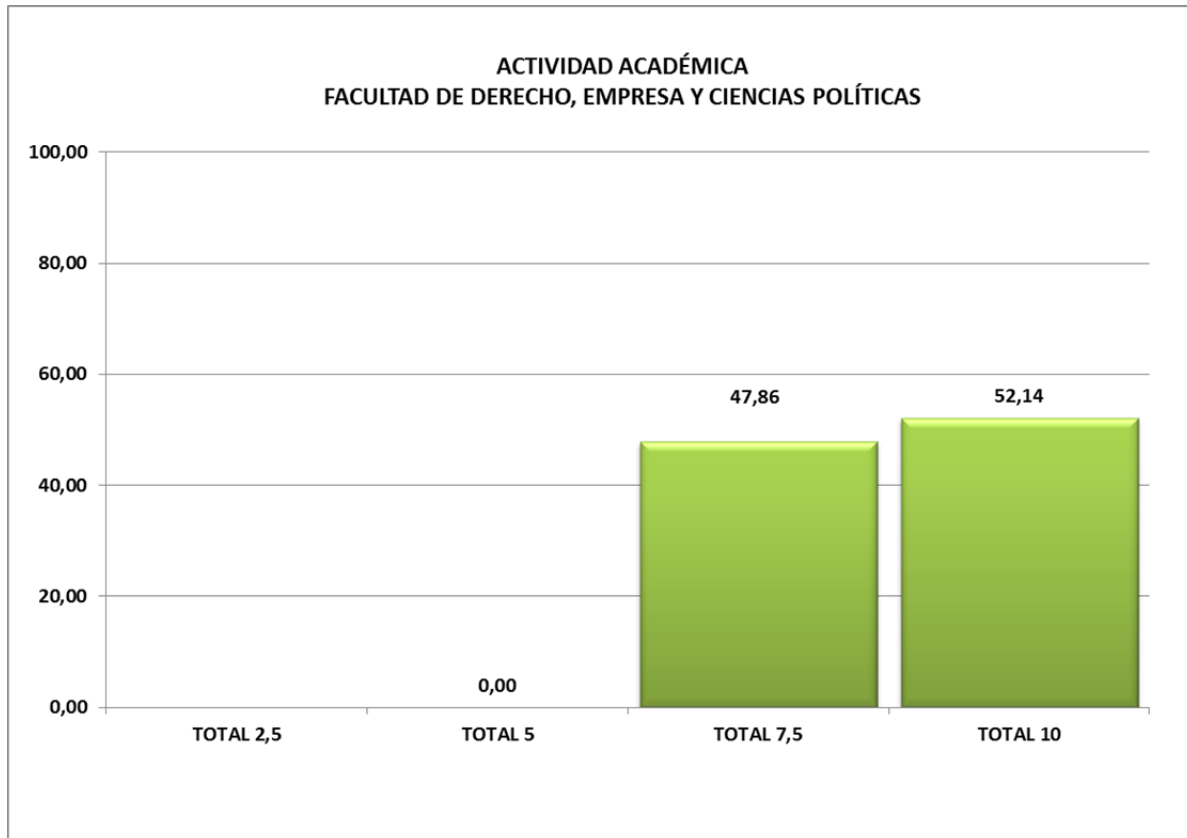
Resultados por Universidad



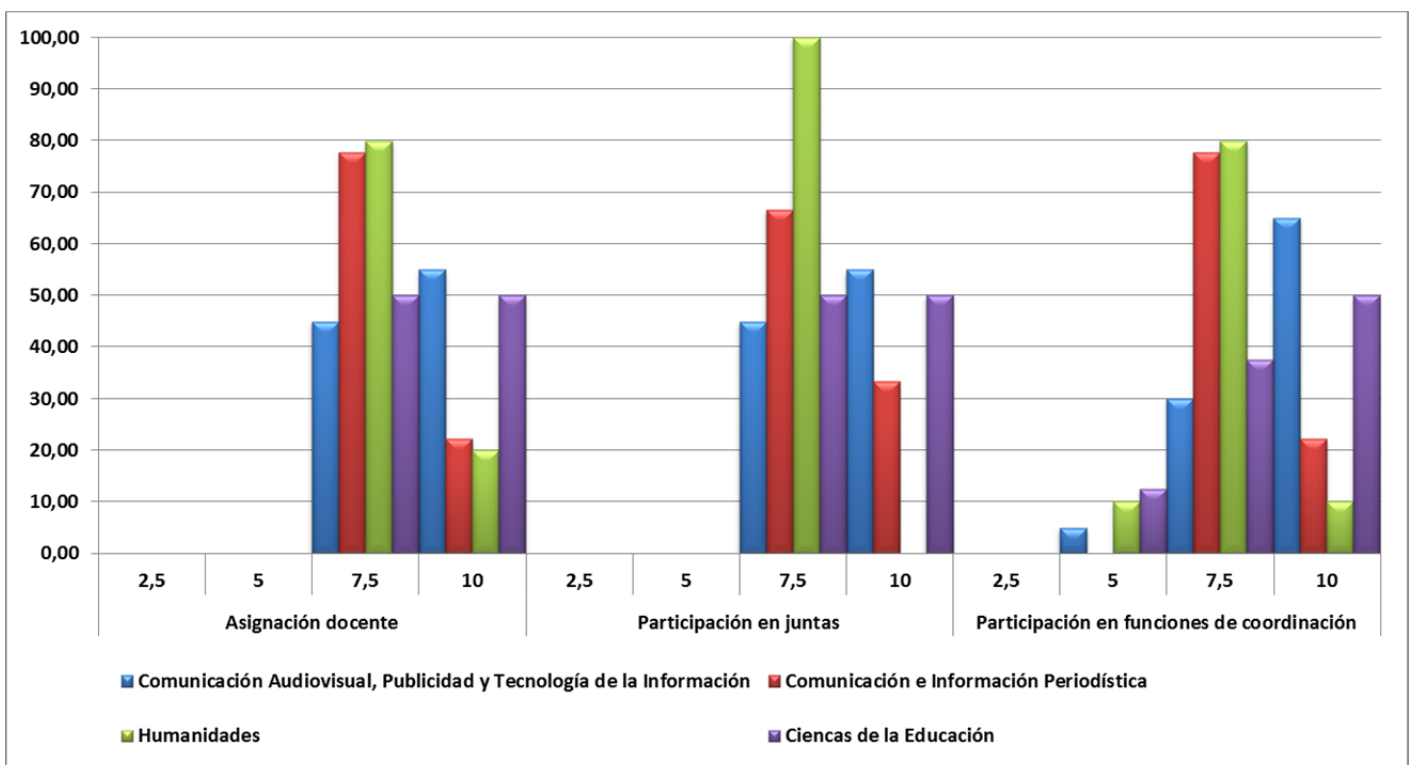
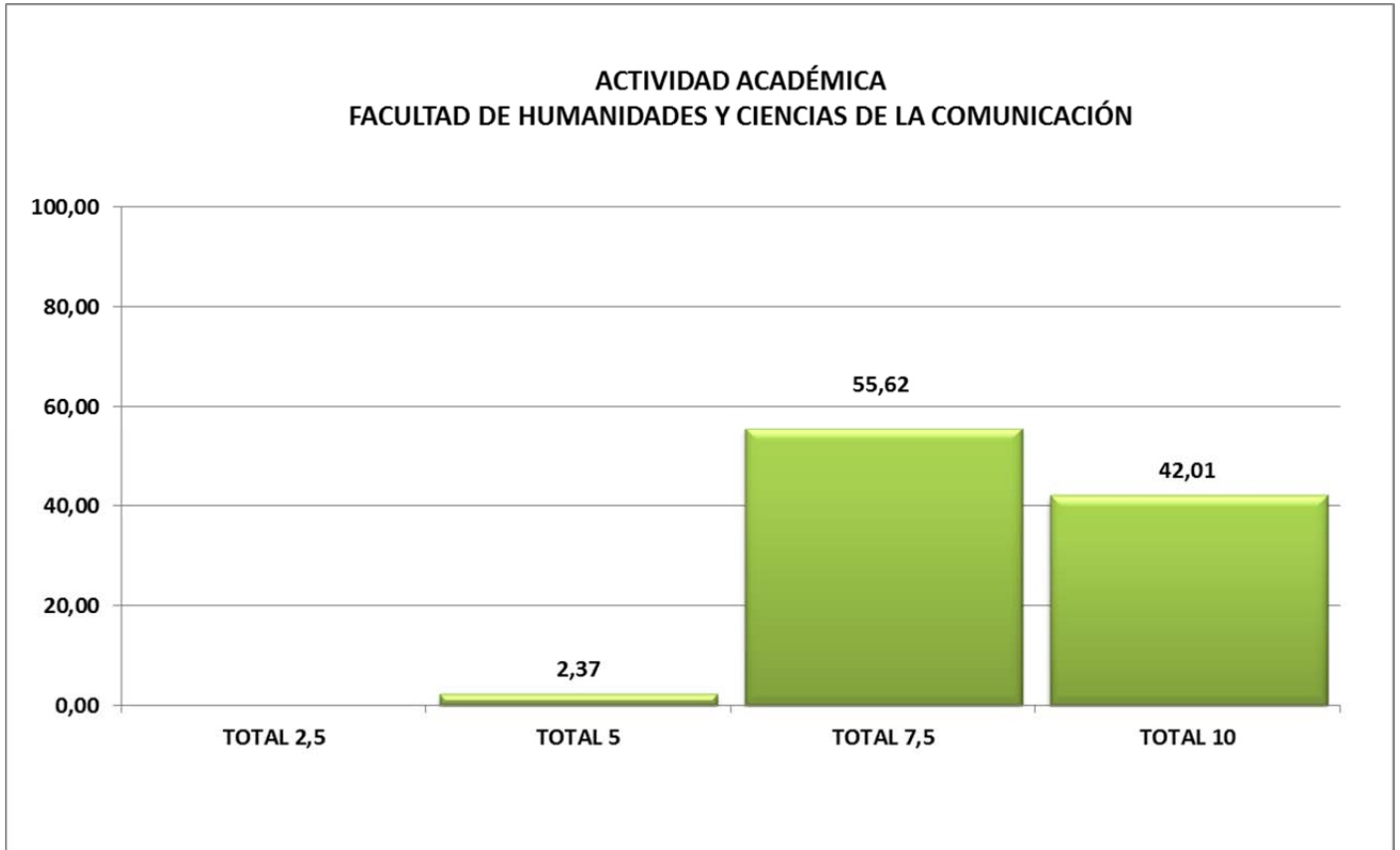
Comparativa Facultades y Escuela



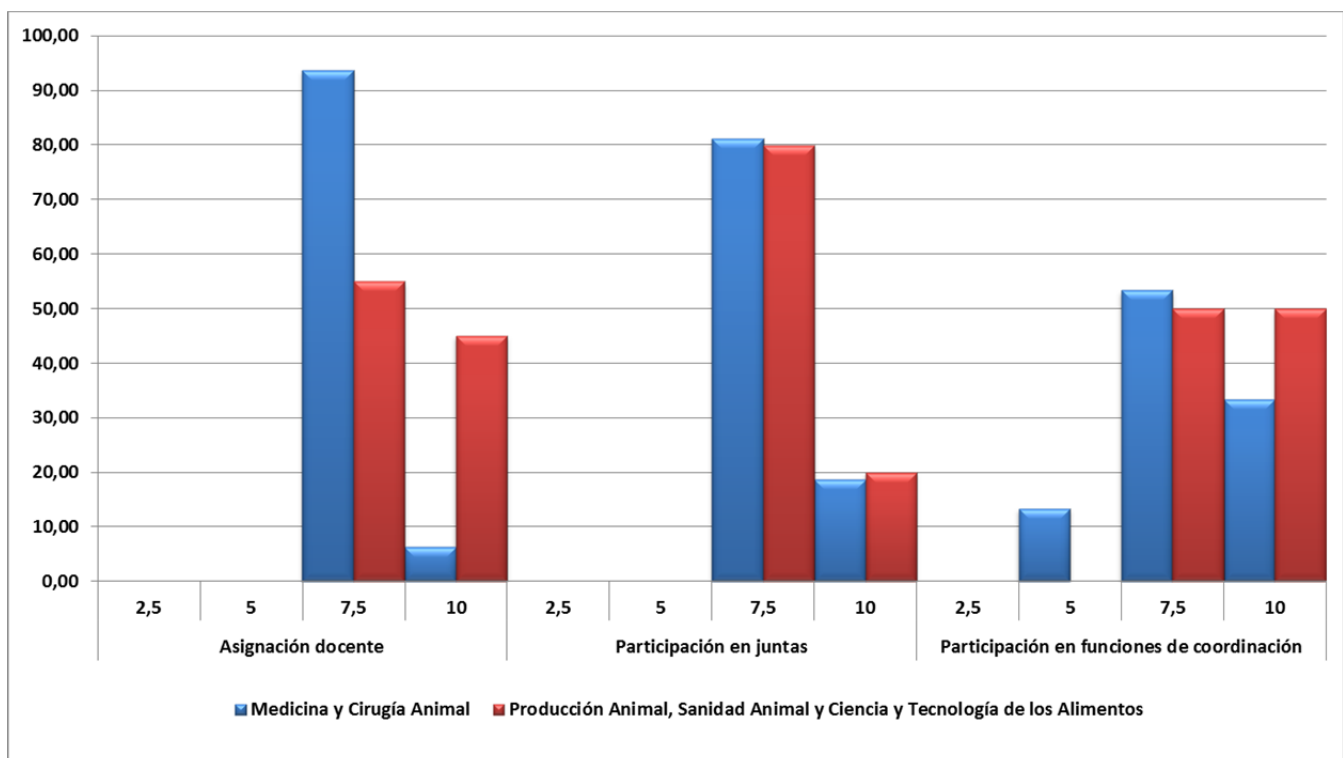
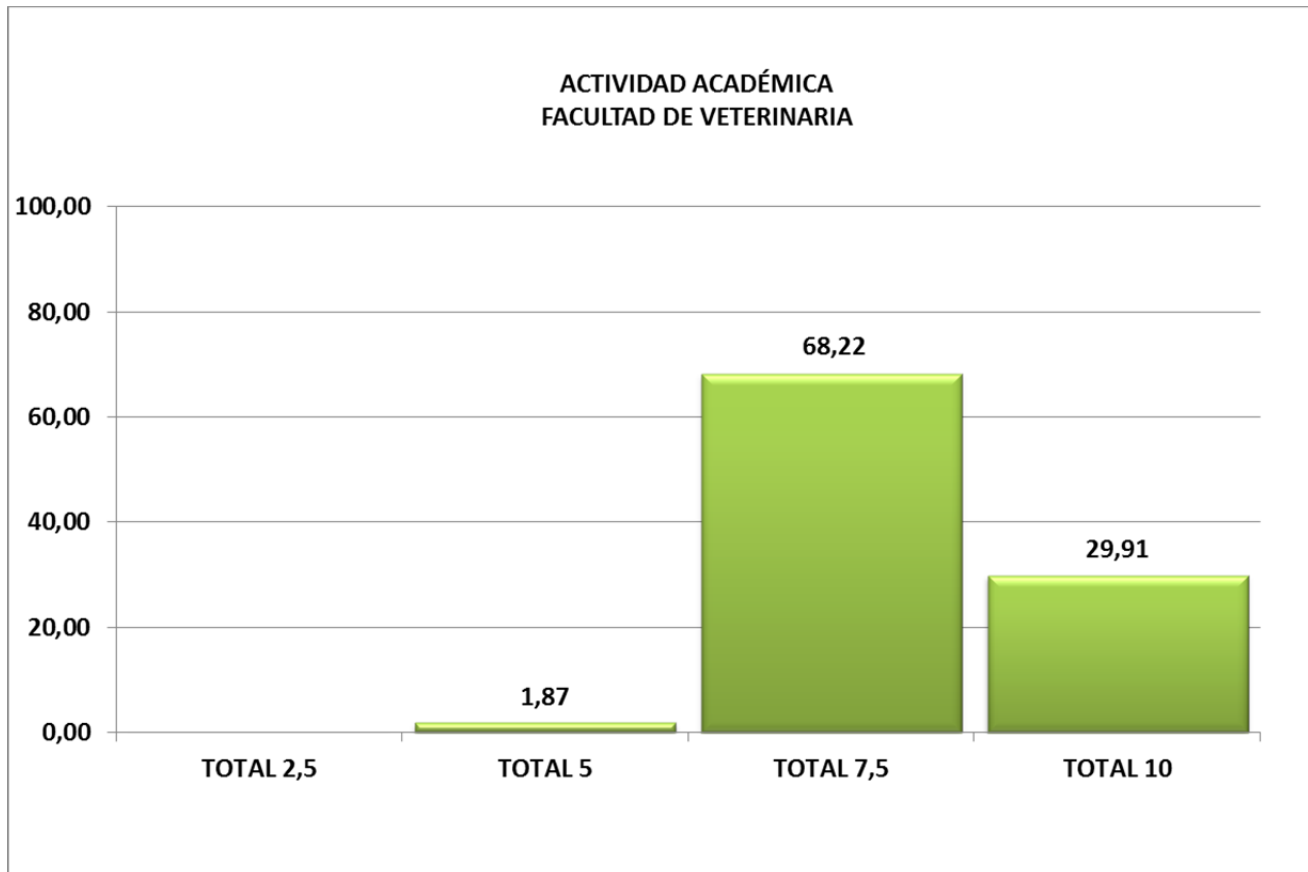
Facultad de Derecho, Empresa y Ciencias Políticas. Resultados globales y por departamento.



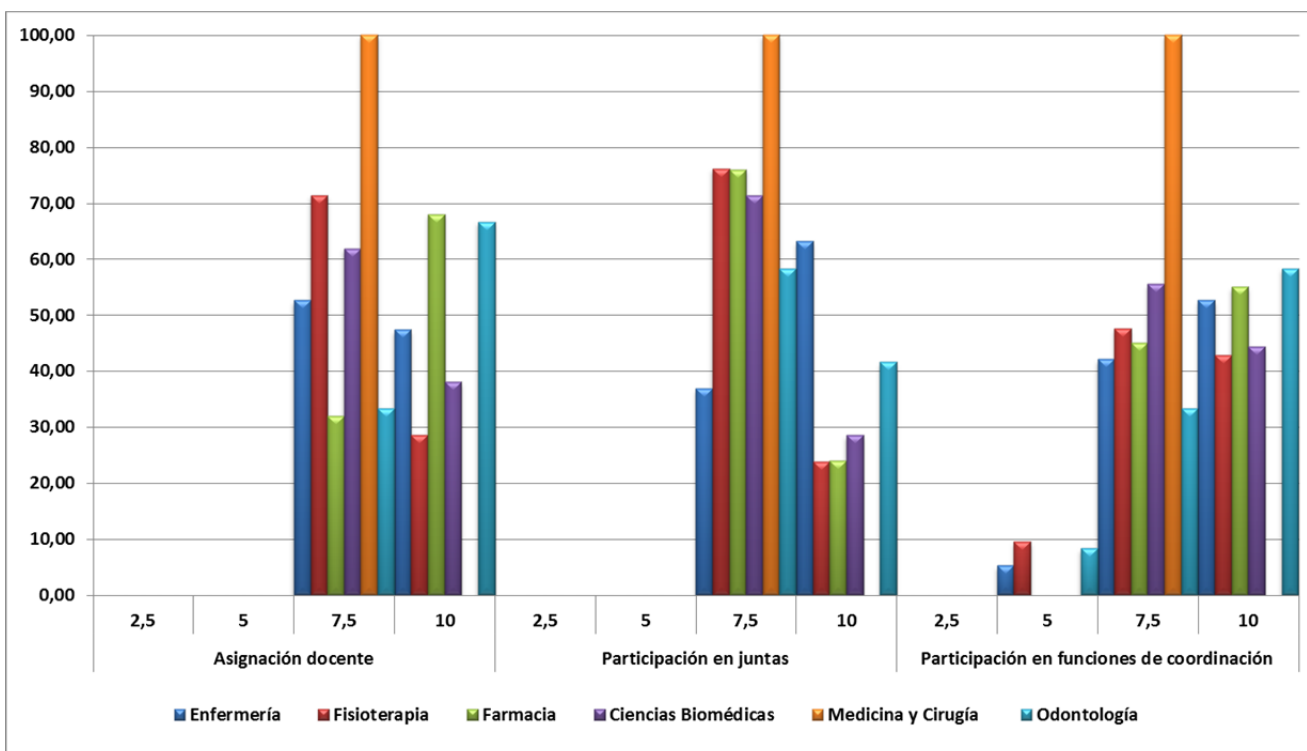
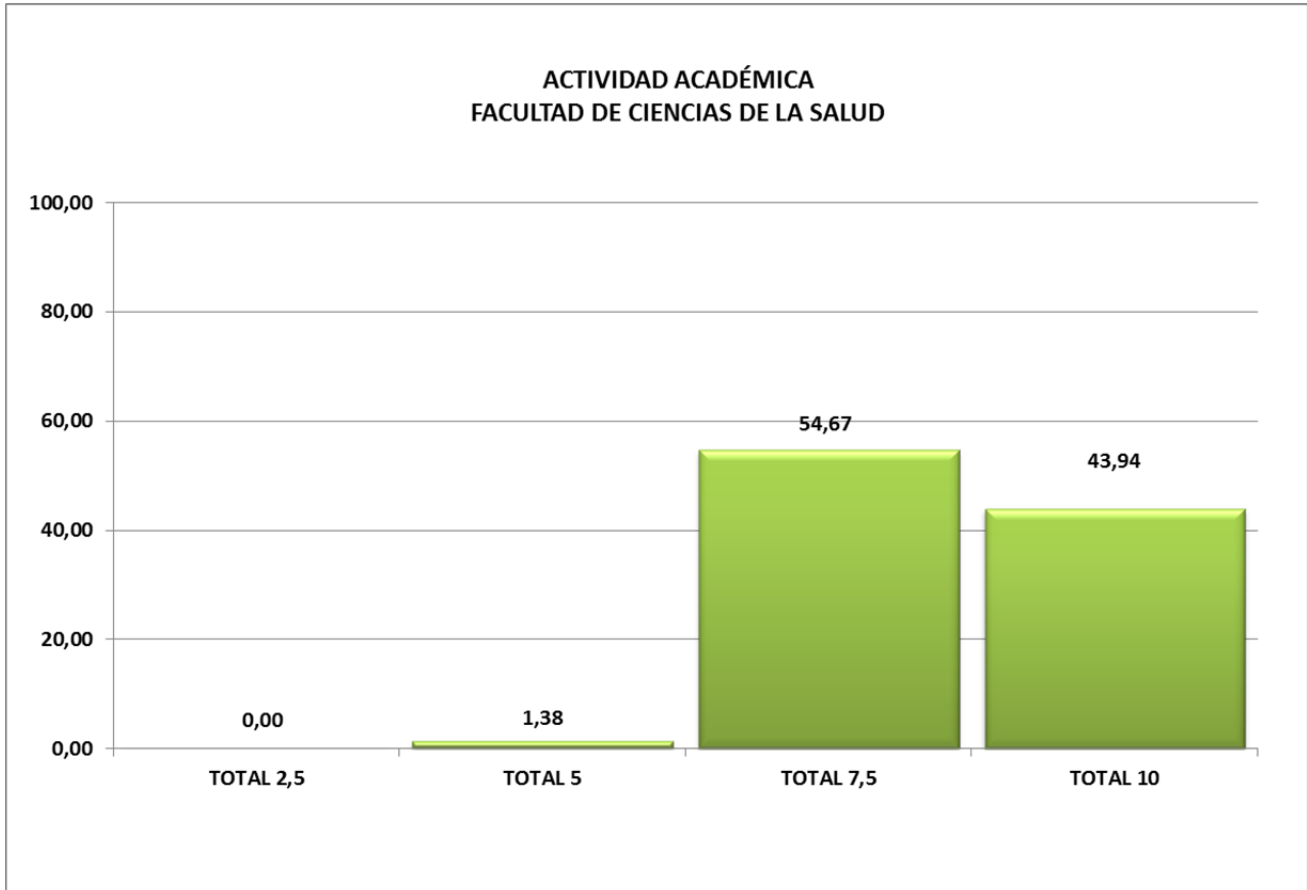
Facultad de Humanidades y Ciencias de la Comunicación. Resultados globales y por departamento.



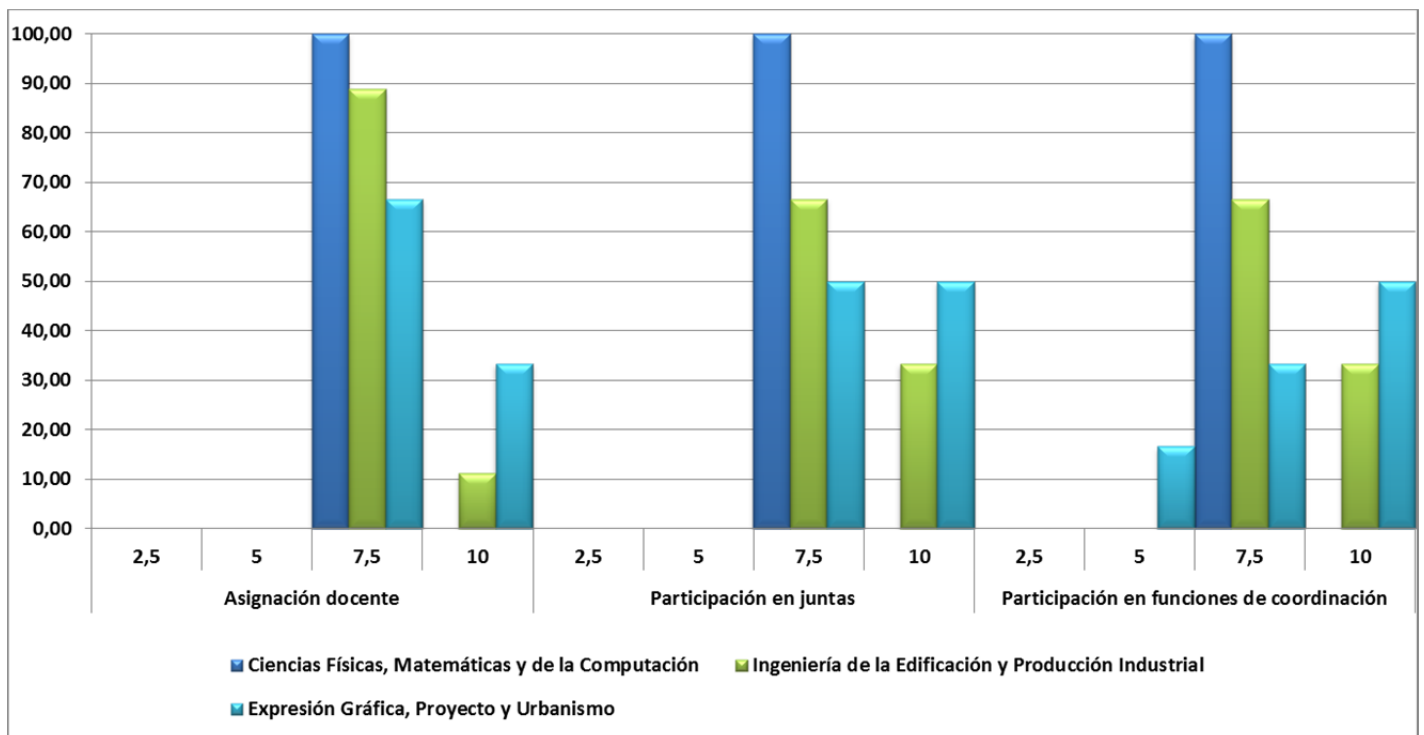
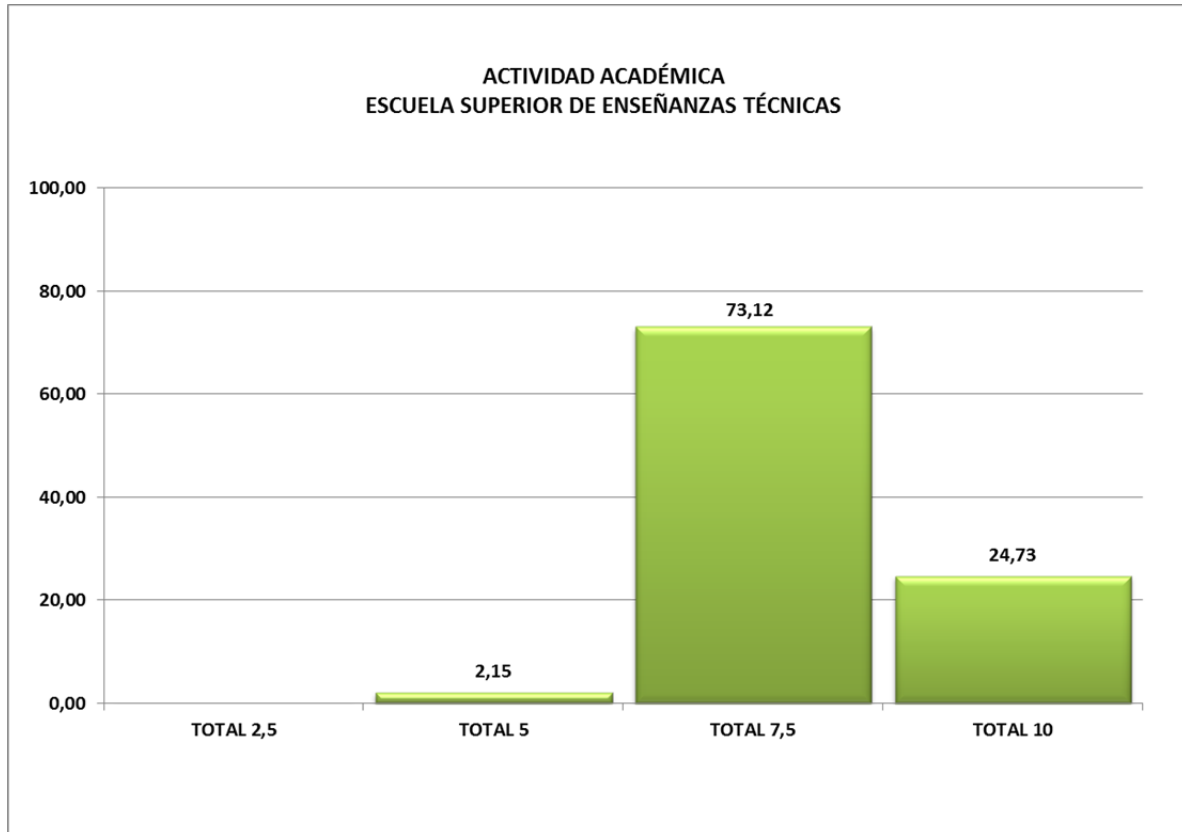
Facultad de Veterinaria. Resultados globales y por departamento.



Facultad de Ciencias de la Salud. Resultados globales y por departamento.

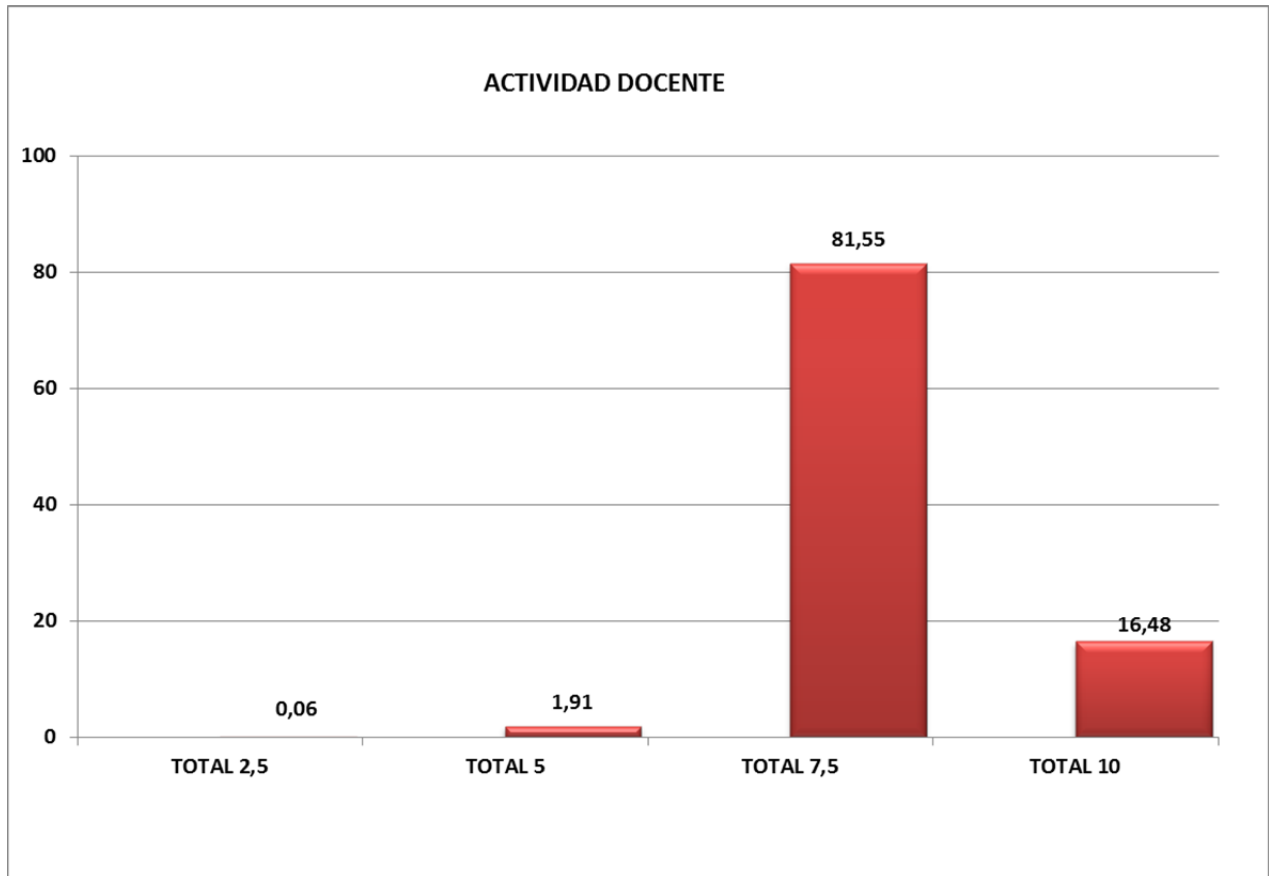


Escuela Superior de Enseñanzas Técnicas. Resultados globales y por departamento.

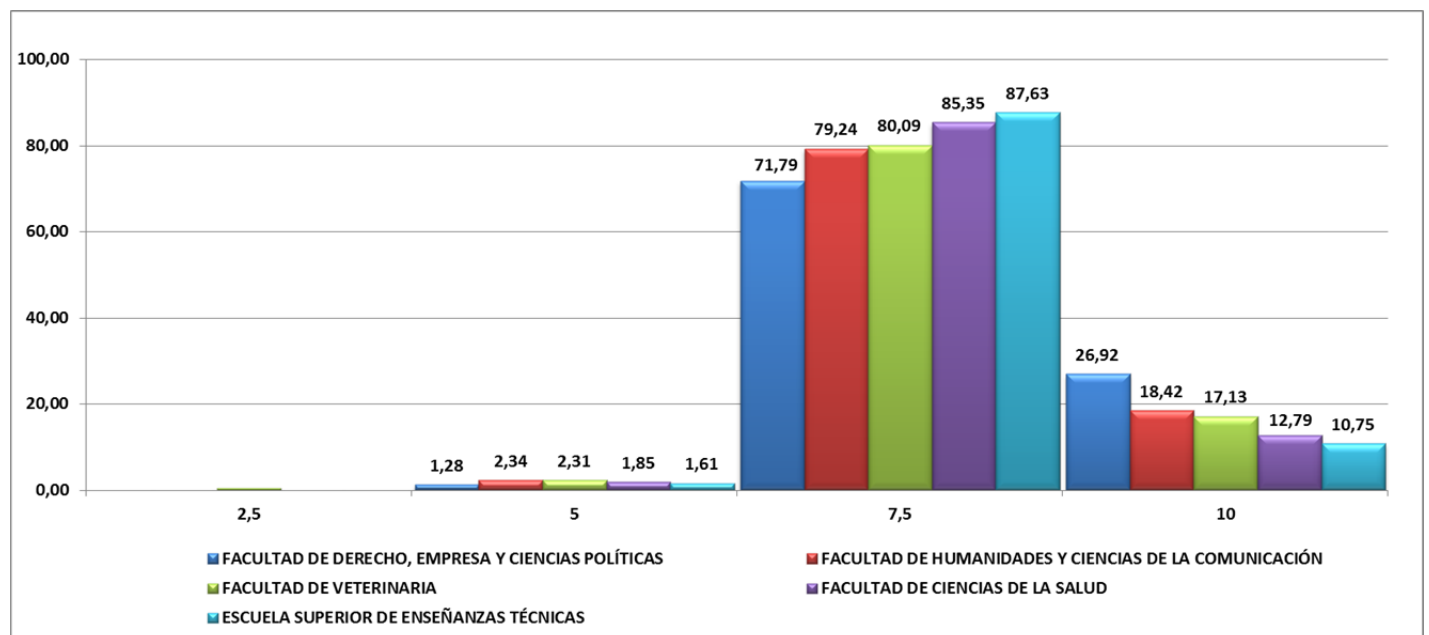


3.- Actividad Docente.

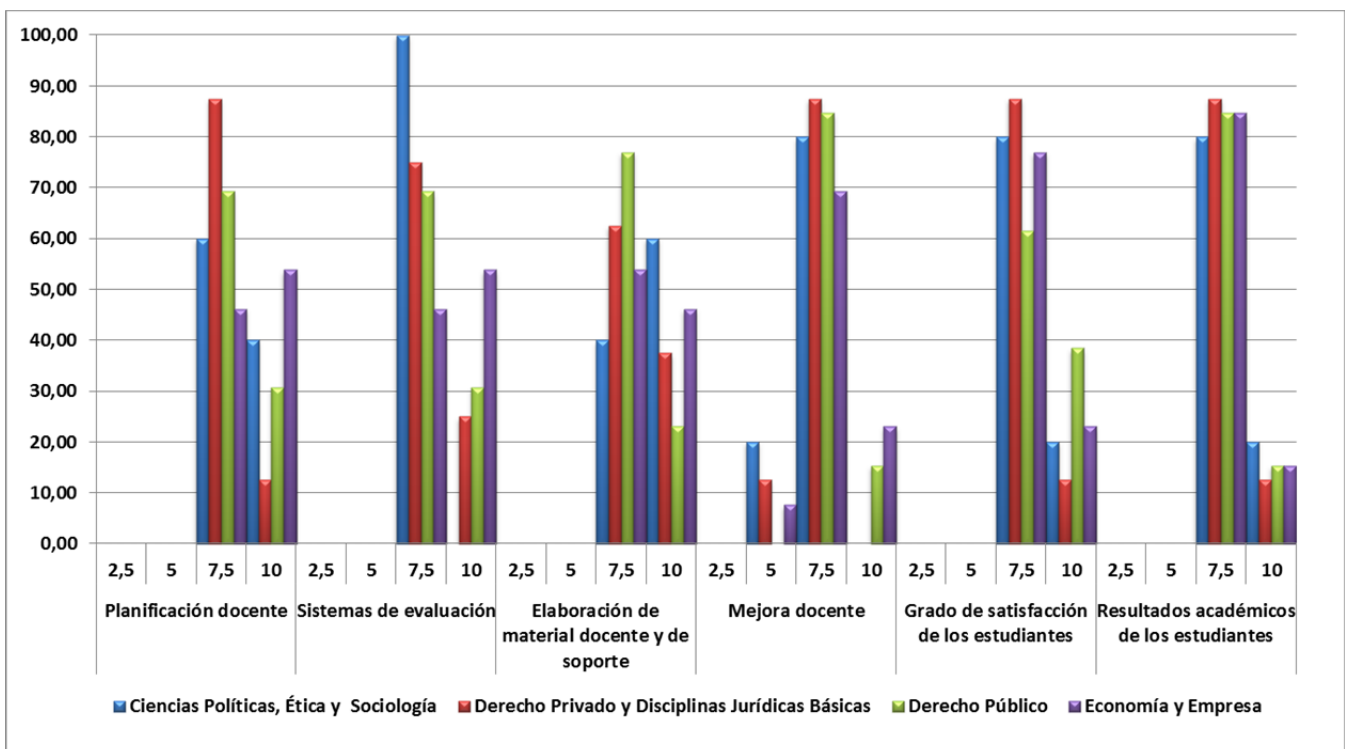
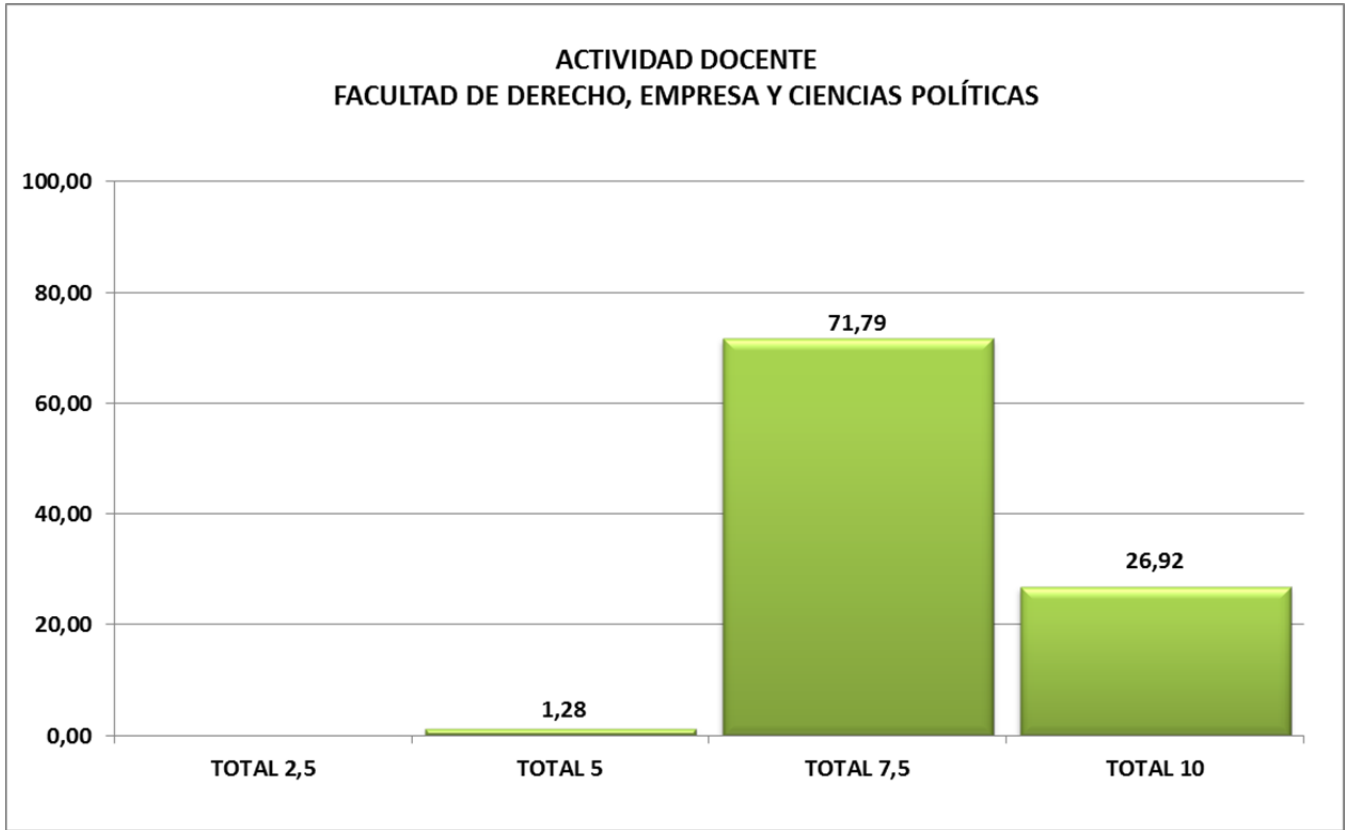
Resultados por Universidad



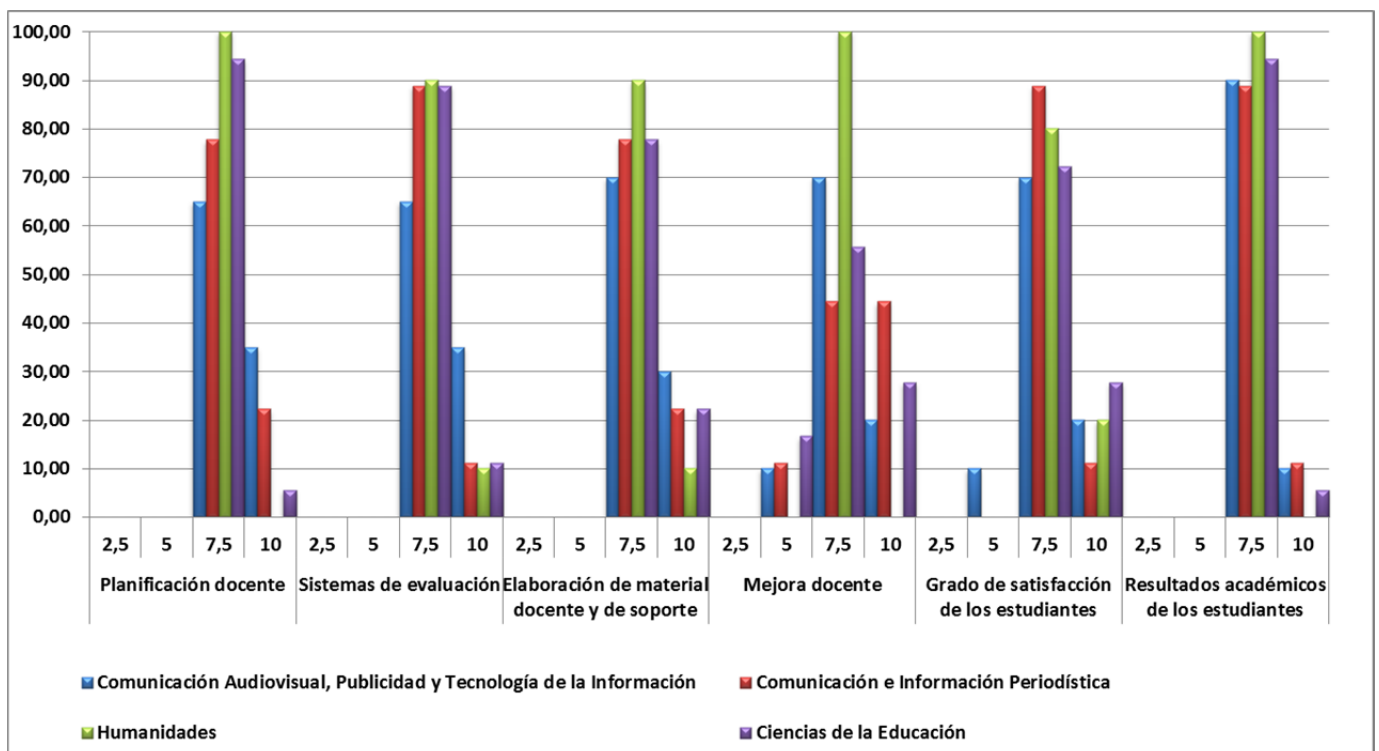
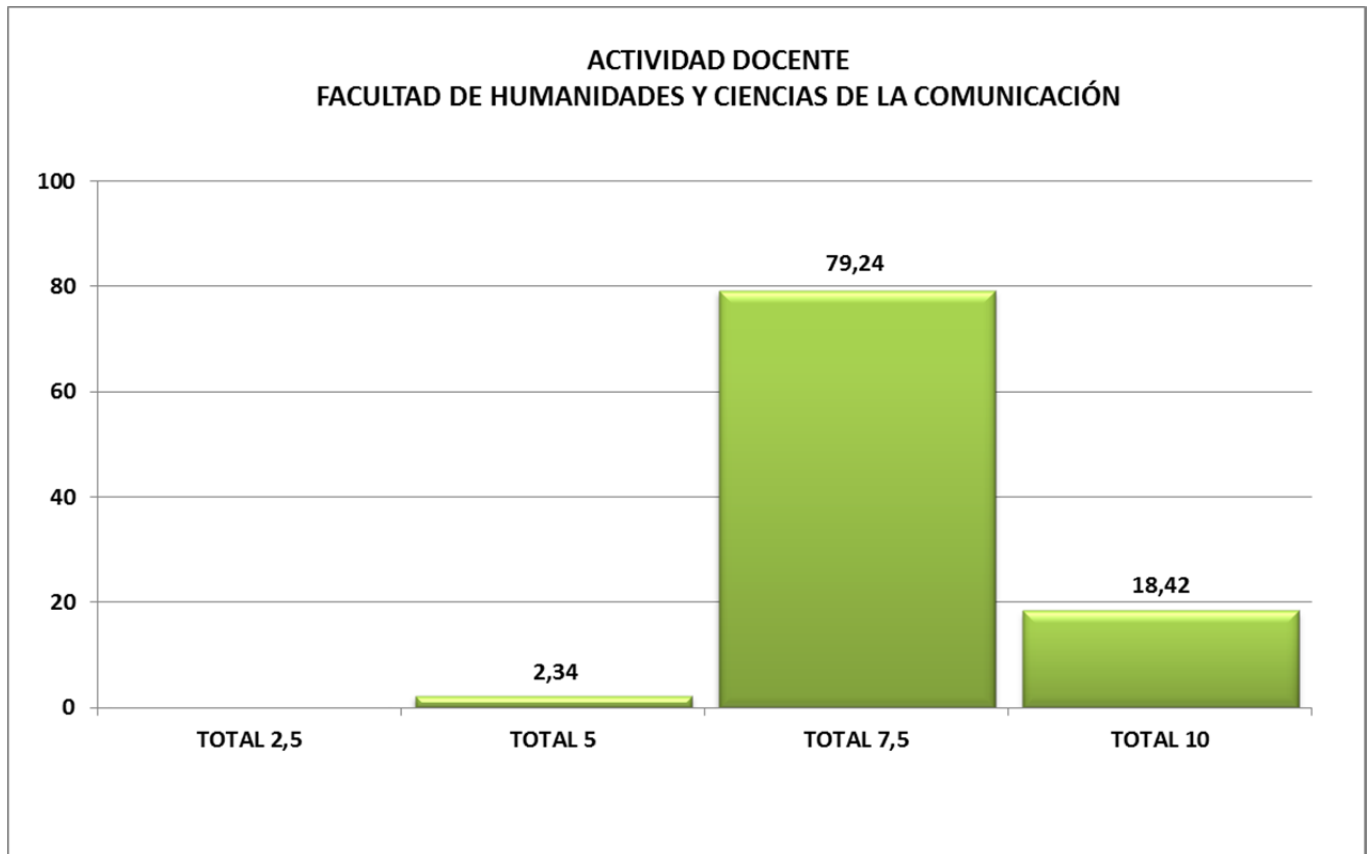
Comparativa Facultades y Escuela



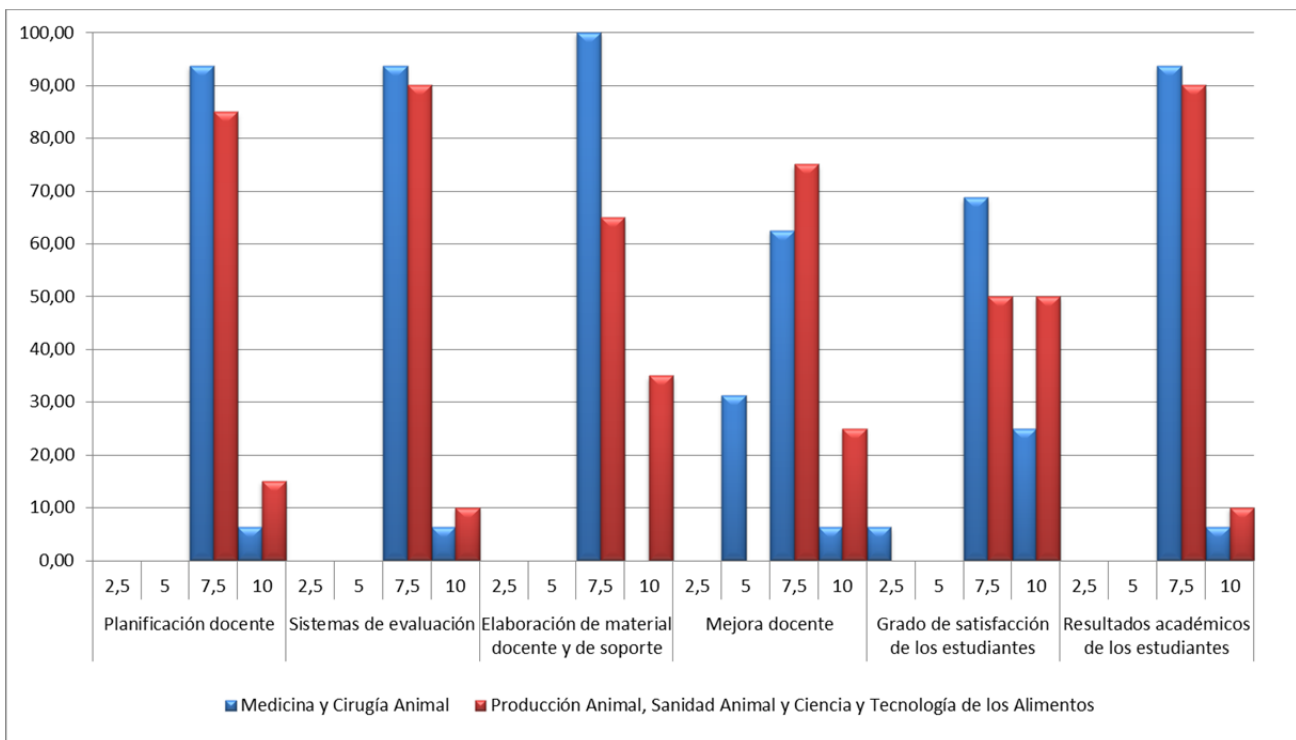
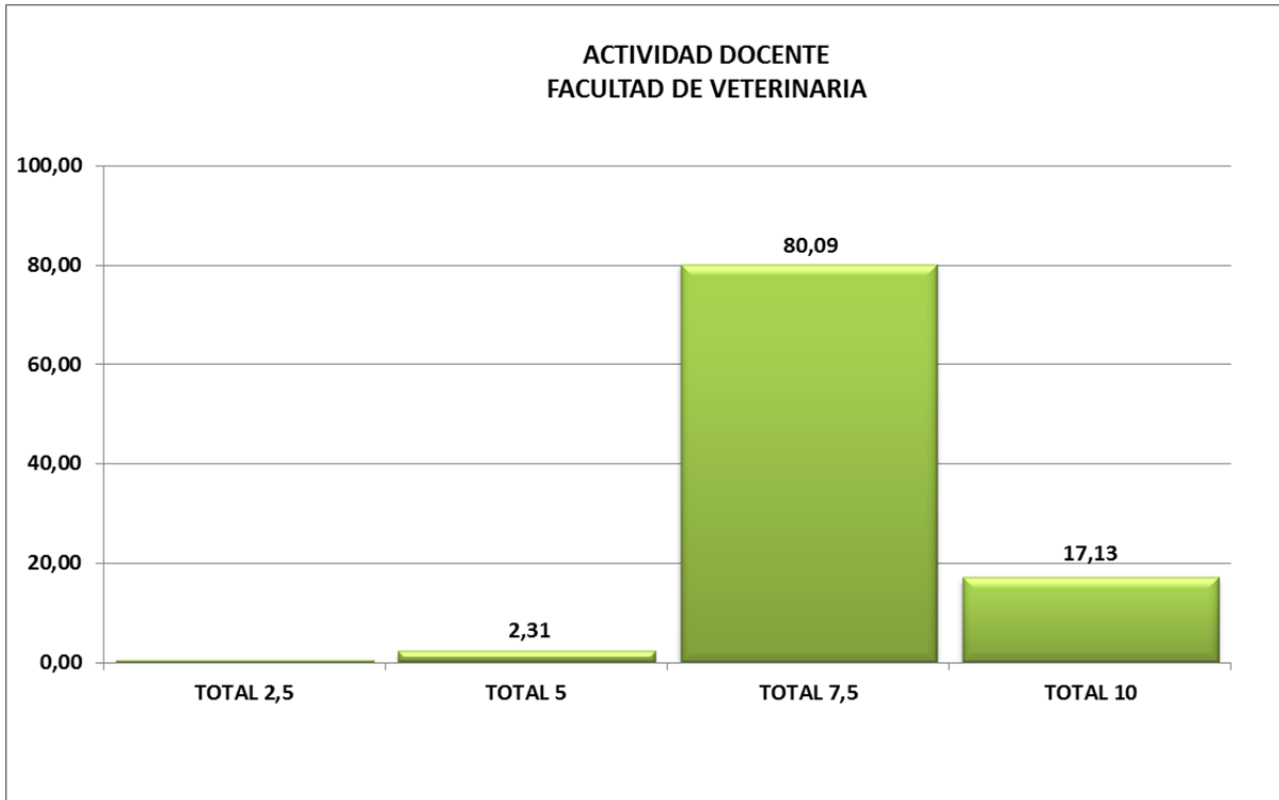
Facultad de Derecho, Empresa y Ciencias Políticas. Resultados globales y por departamento.



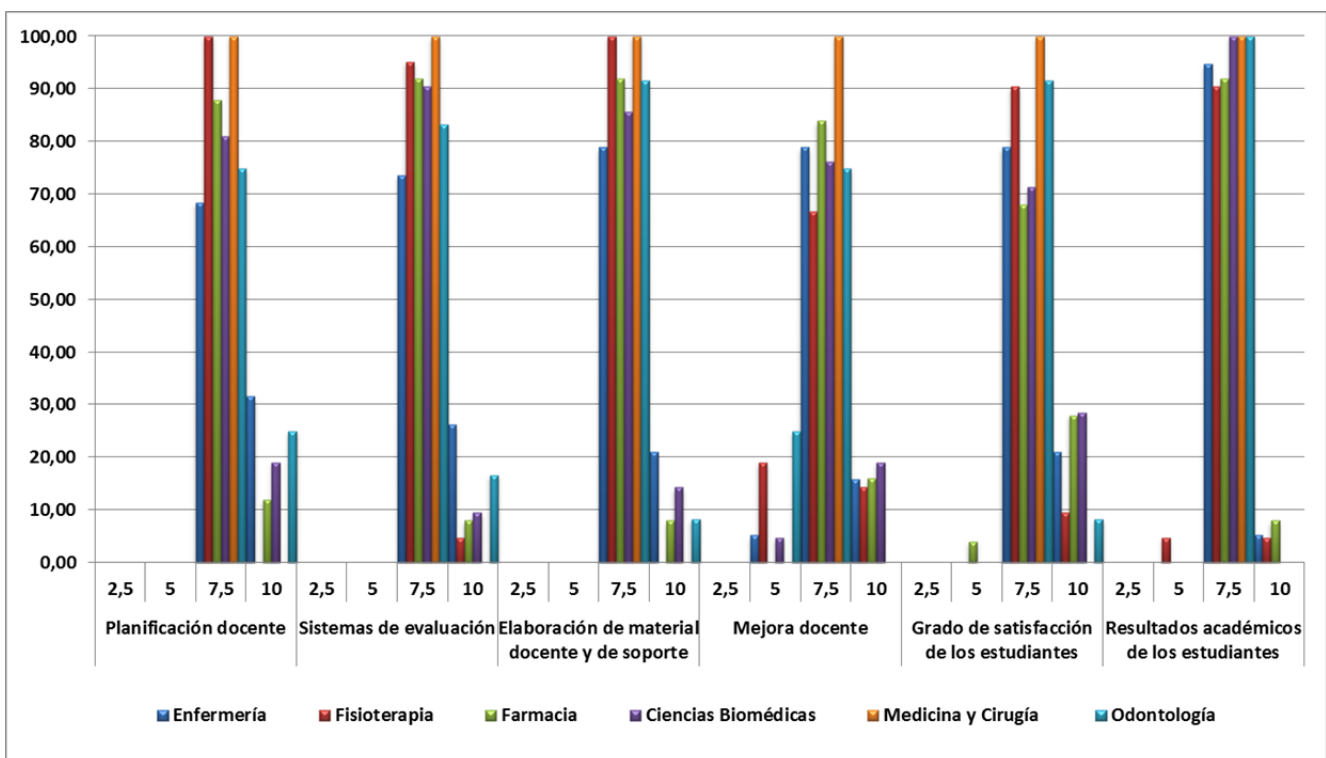
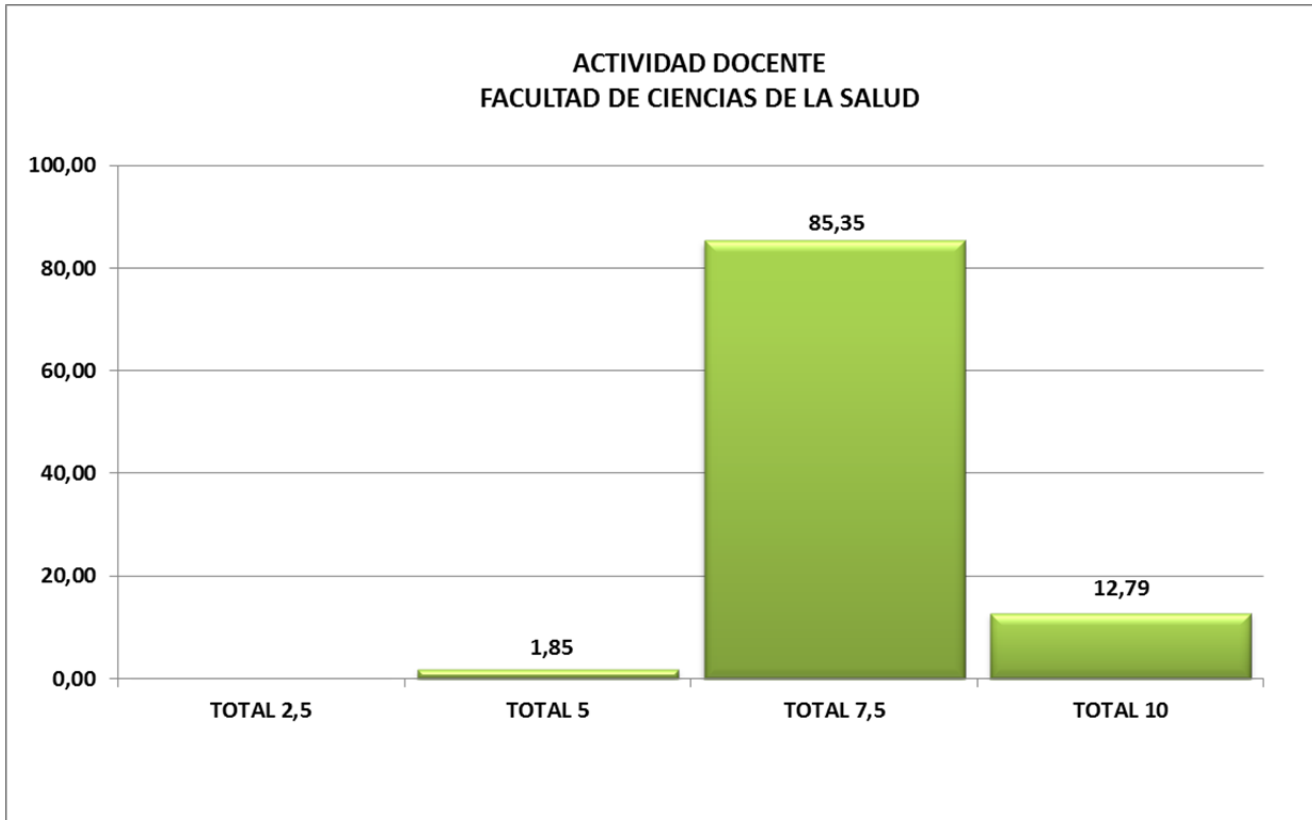
Facultad de Humanidades y Ciencias de la Comunicación. Resultados globales y por departamento.



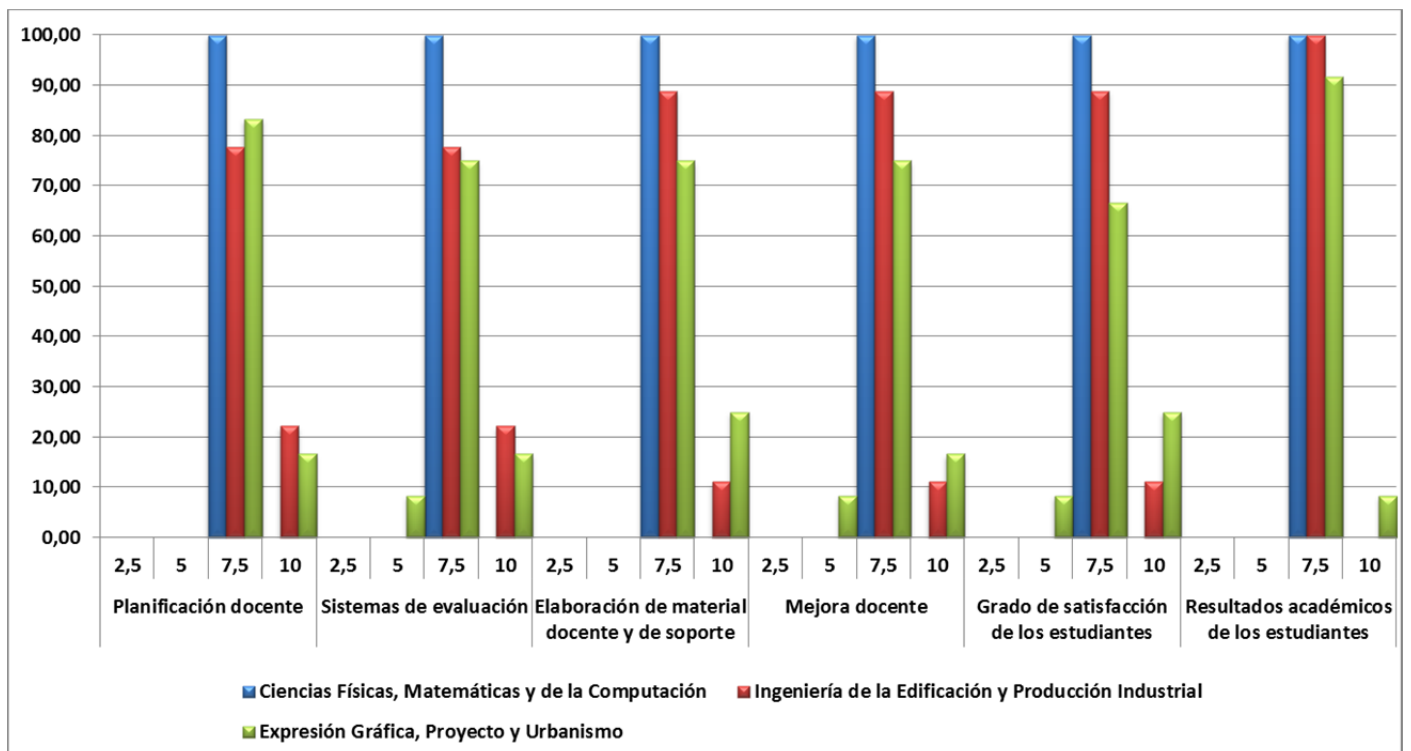
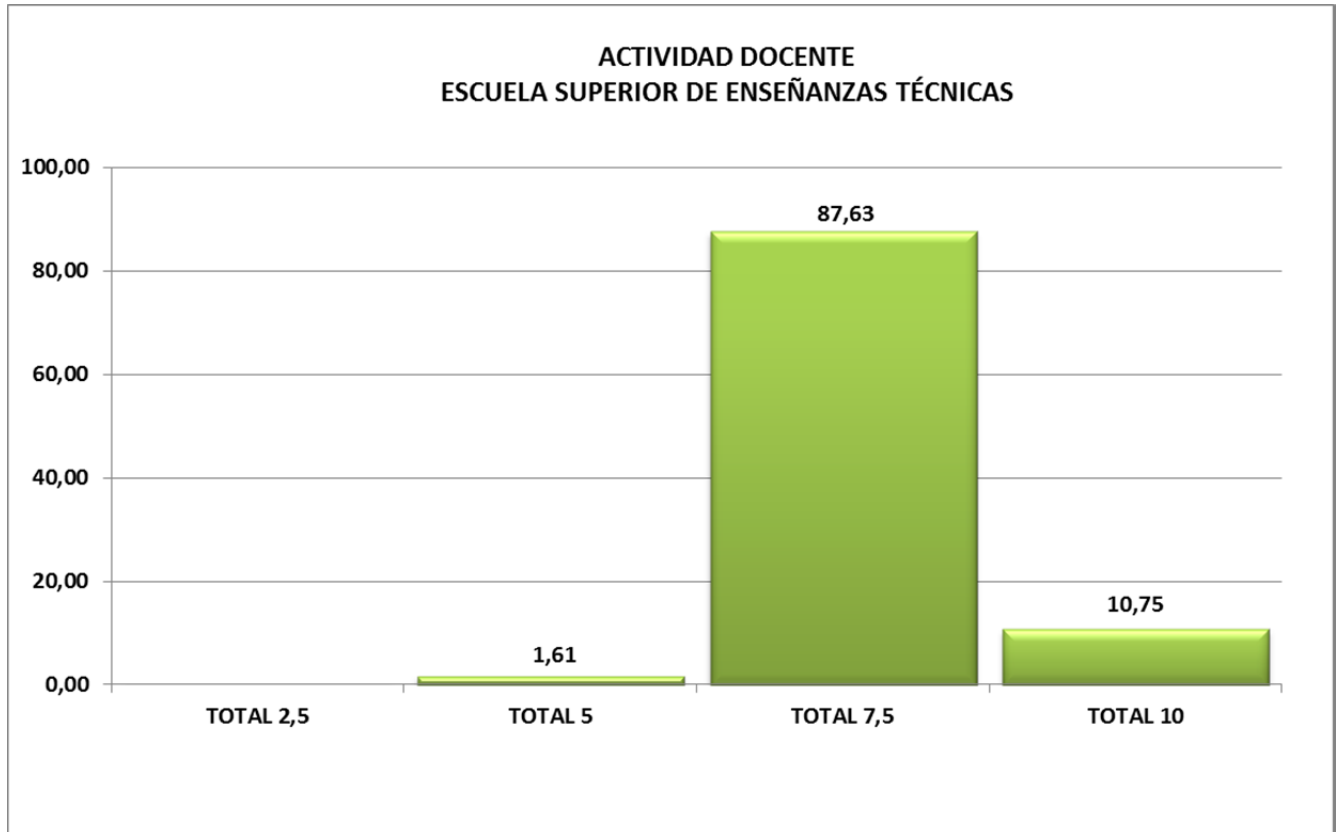
Facultad de Veterinaria. Resultados globales y por departamento.



Facultad de Ciencias de la Salud. Resultados globales y por departamento.



Escuela Superior de Enseñanzas Técnicas. Resultados globales y por departamento.

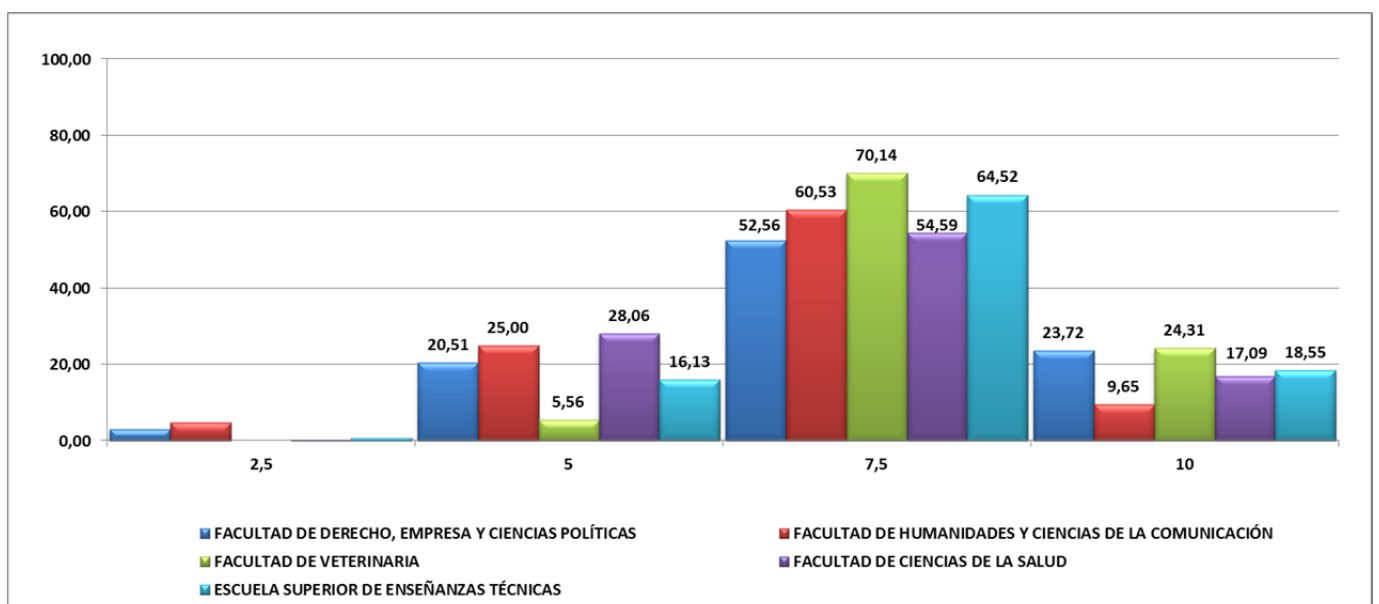


4.- Actividad Investigadora.

Resultados por Universidad

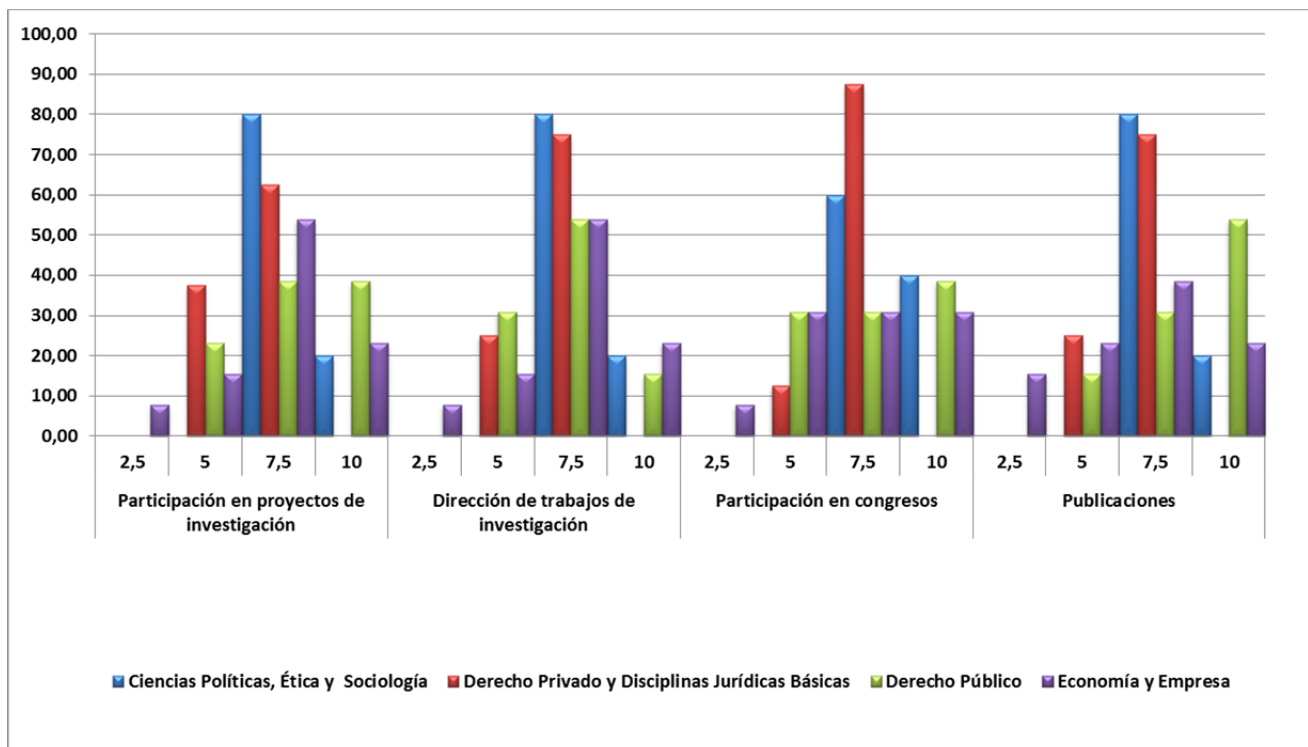
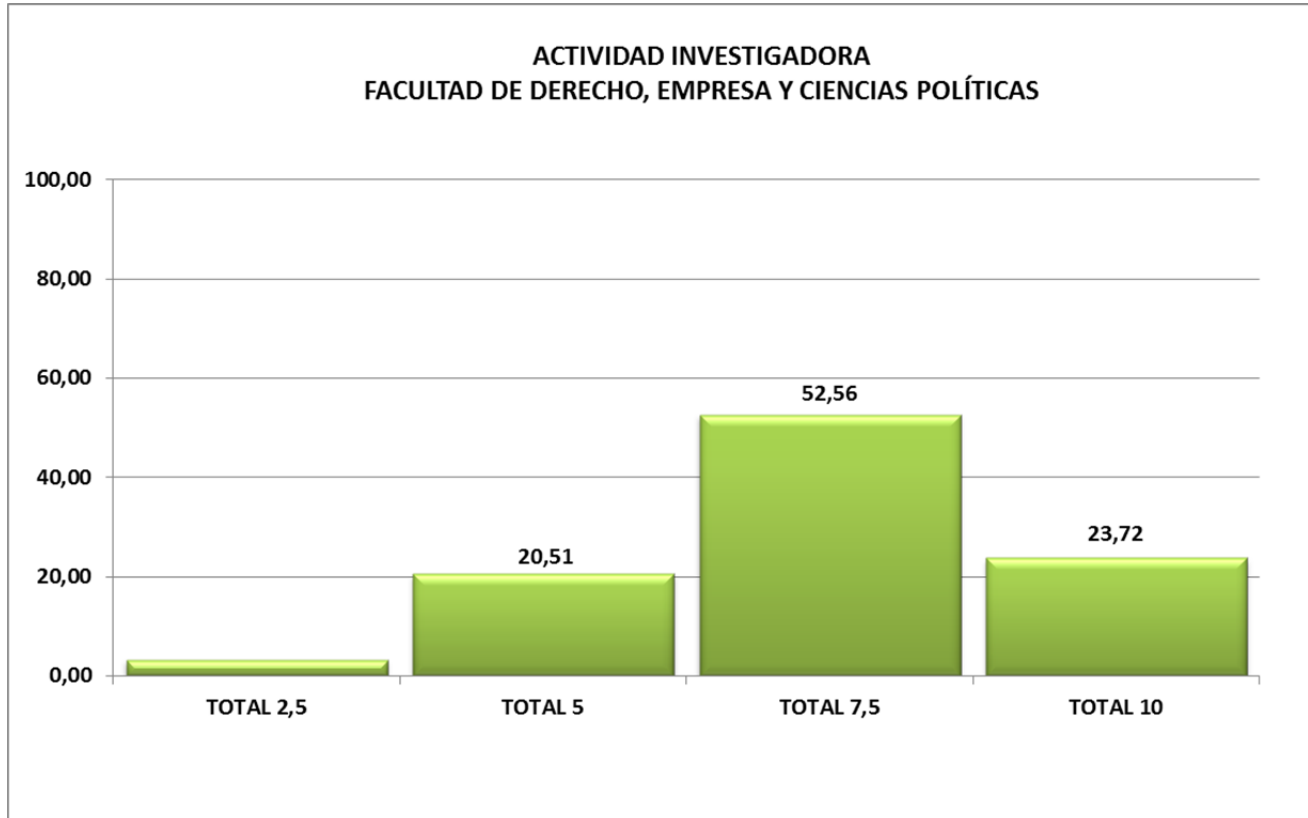


Comparativa Facultades y Escuela



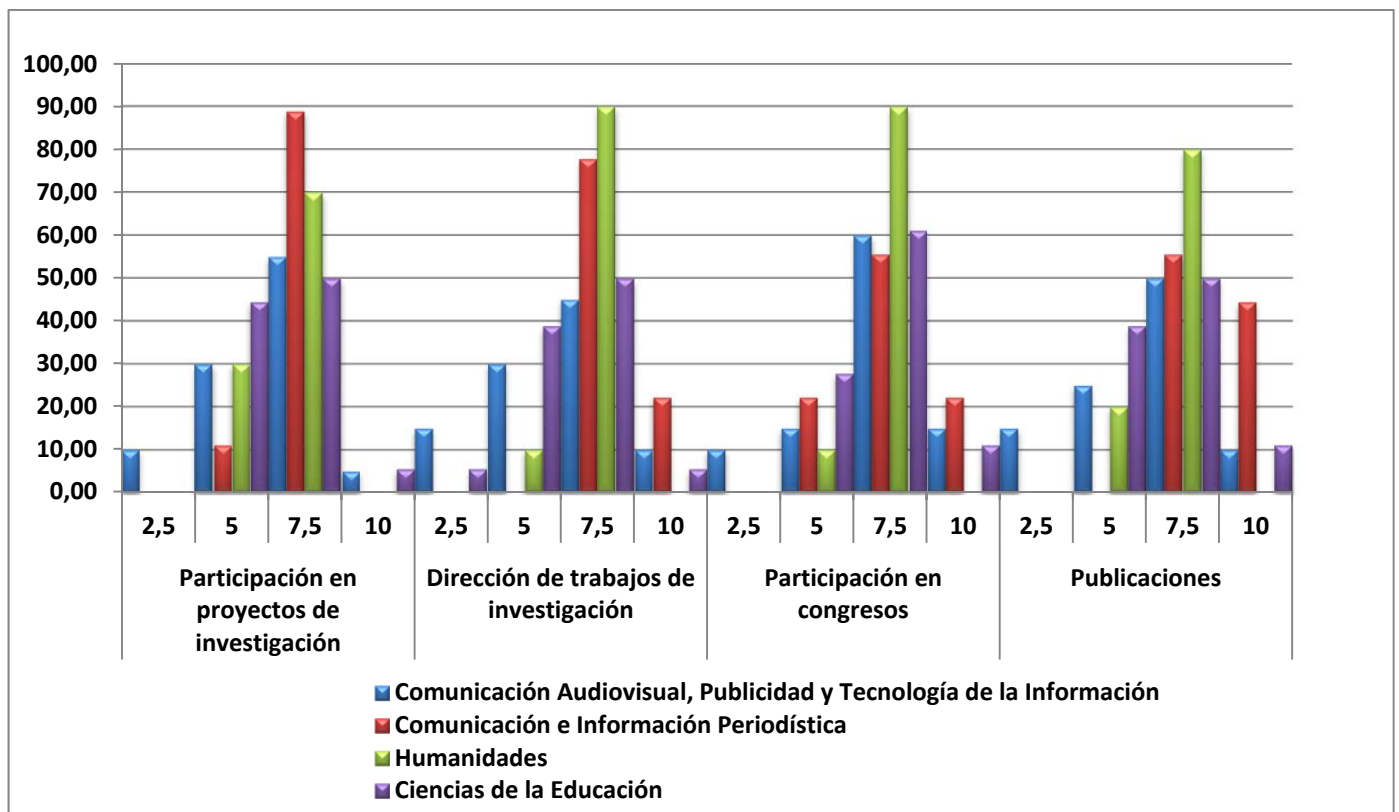
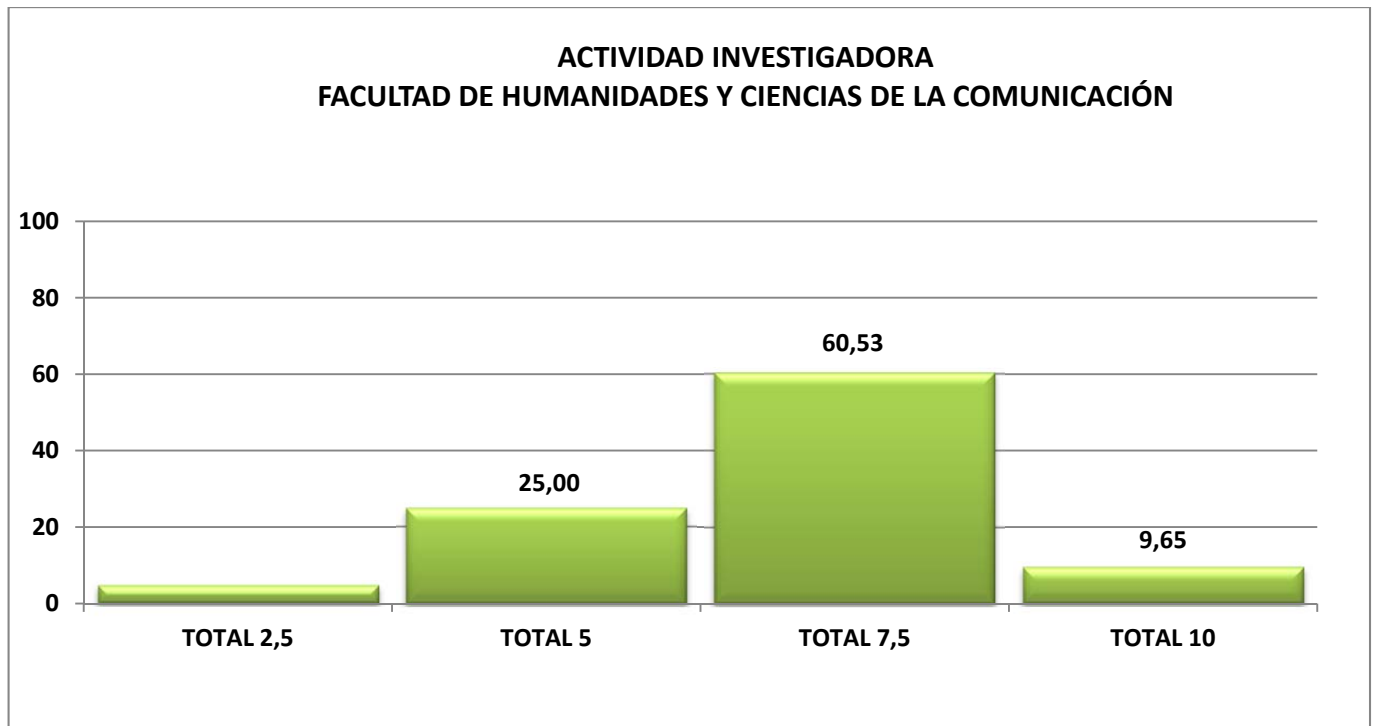
Facultad de Derecho, Empresa y Ciencias Políticas.

Resultados globales y por departamento.

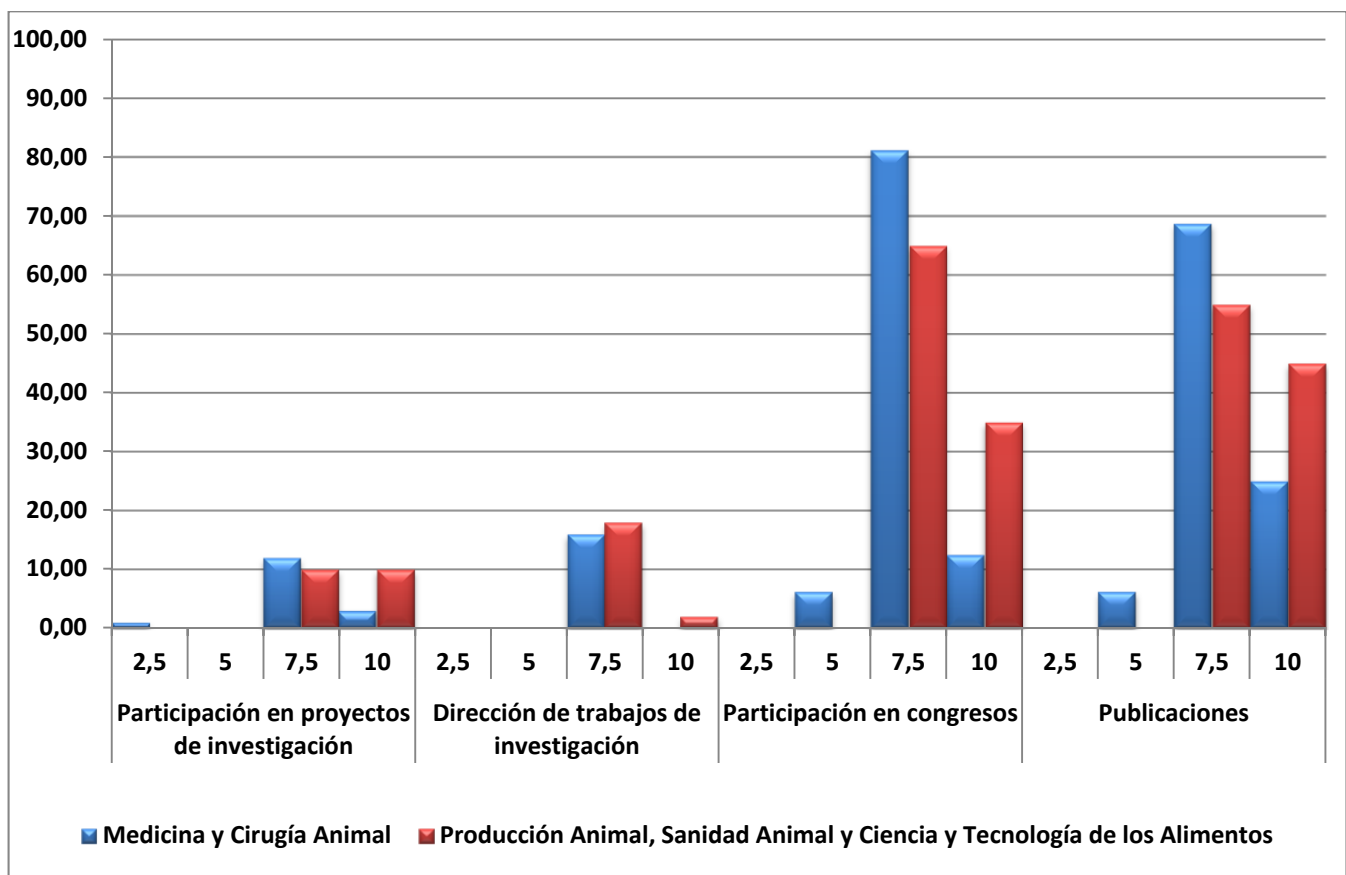
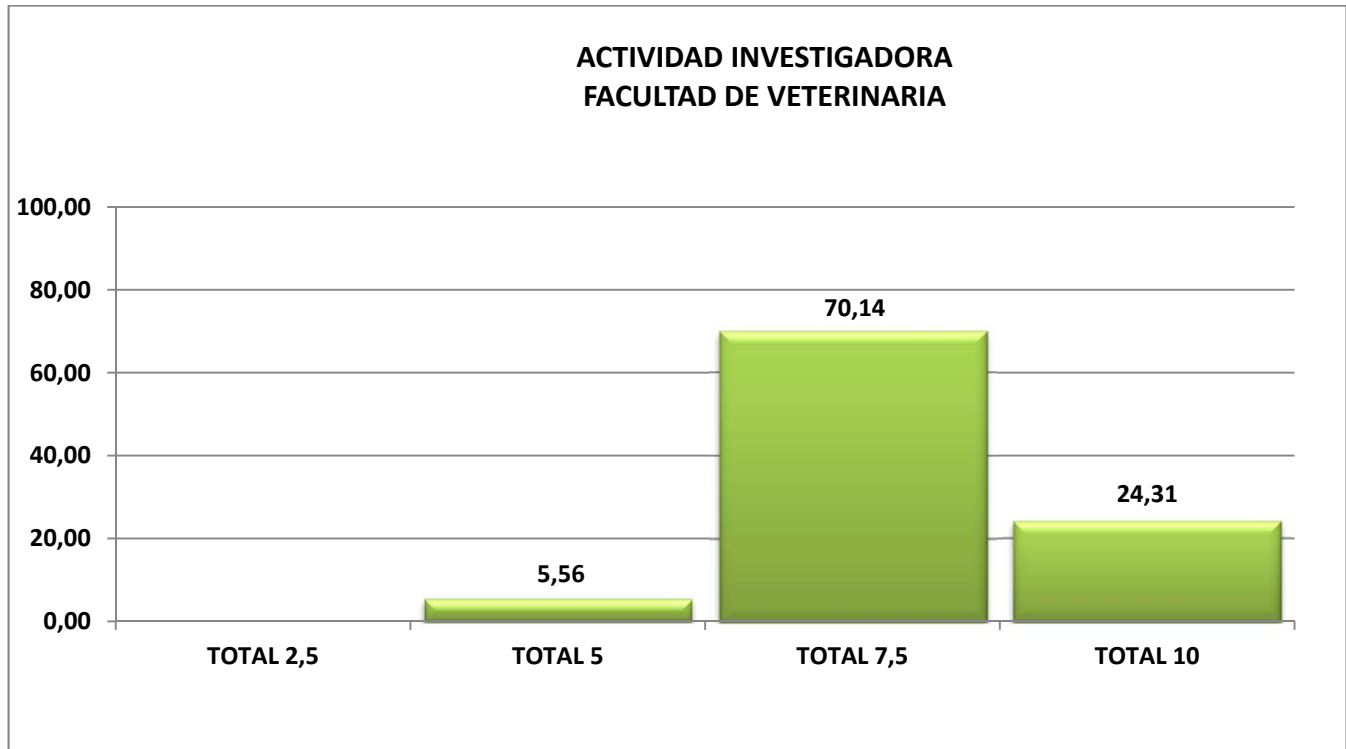


Facultad de Humanidades y Ciencias de la Comunicación.

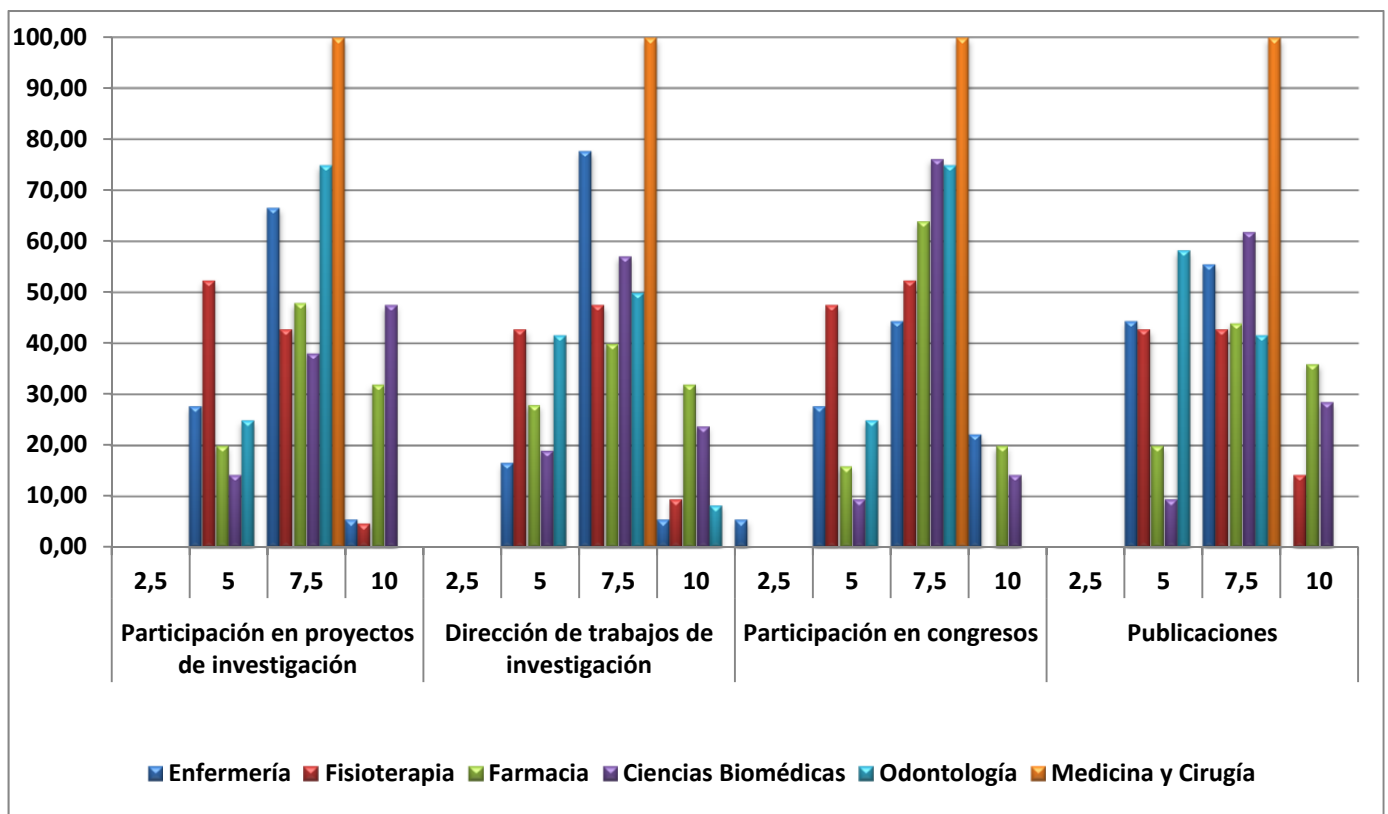
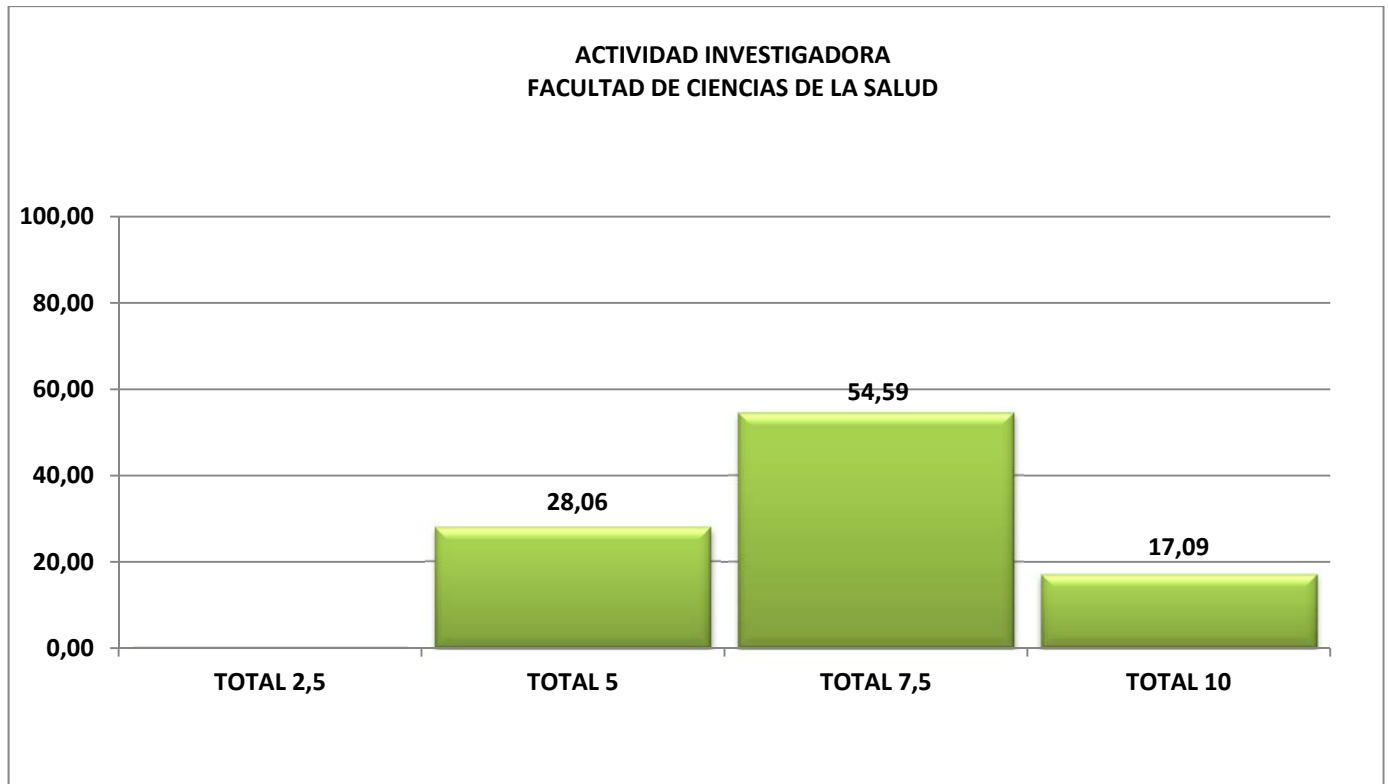
Resultados globales y por departamento.



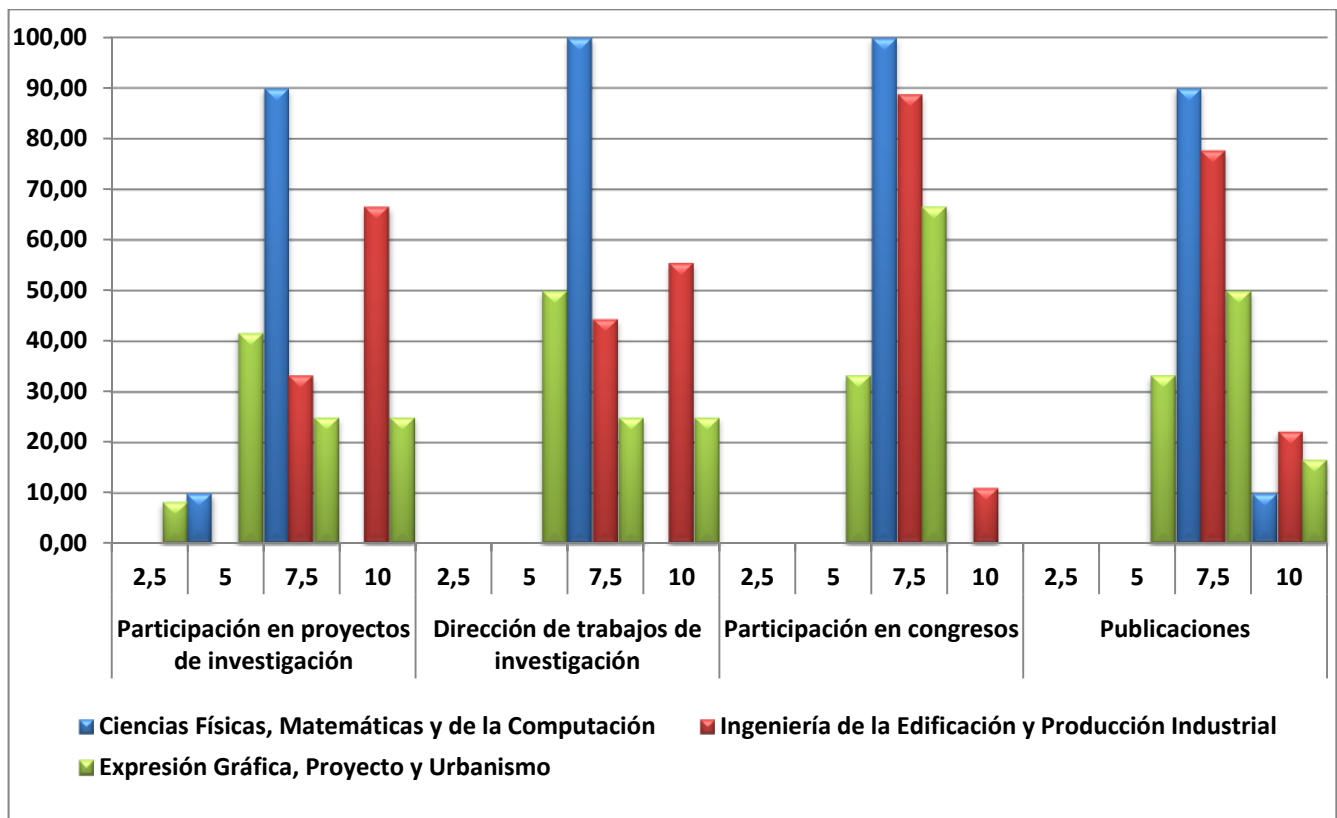
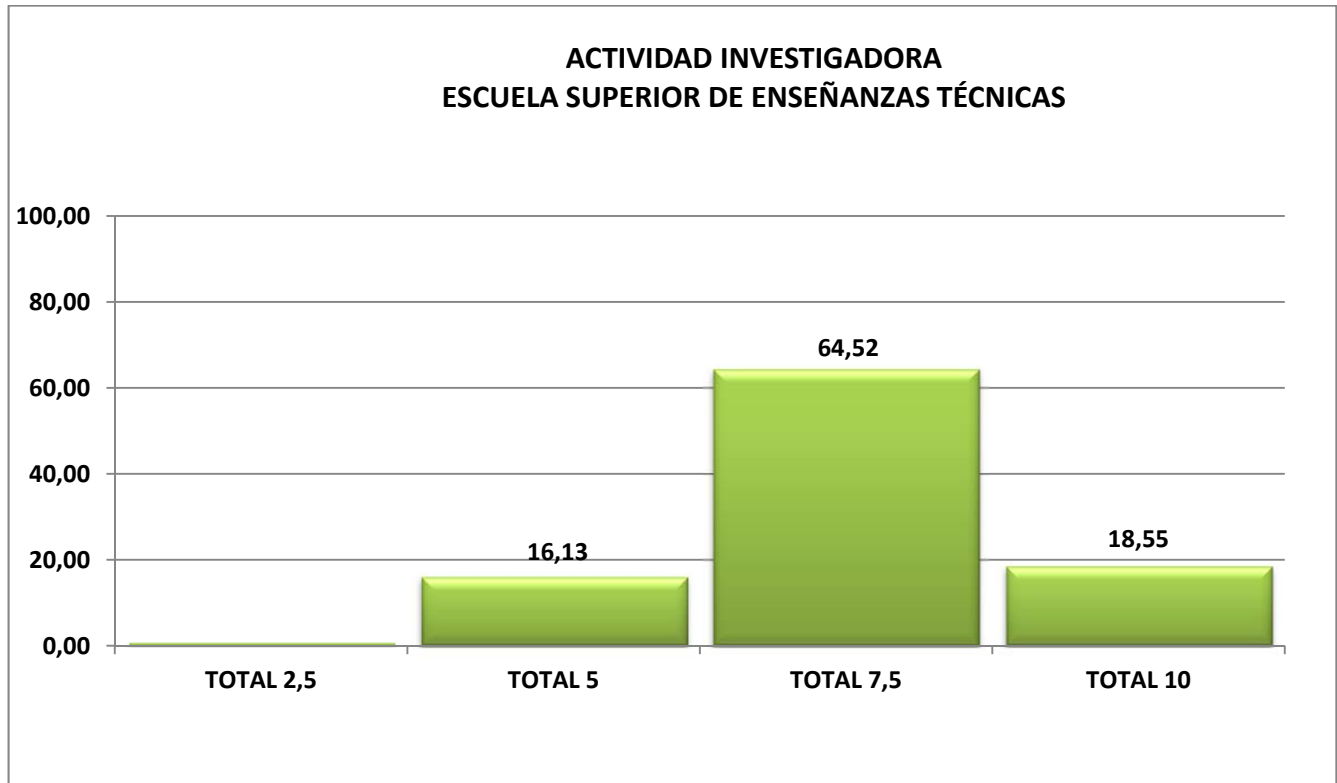
Facultad de Veterinaria. Resultados globales y por departamento.



Facultad de Ciencias de la Salud. Resultados globales y por departamento.

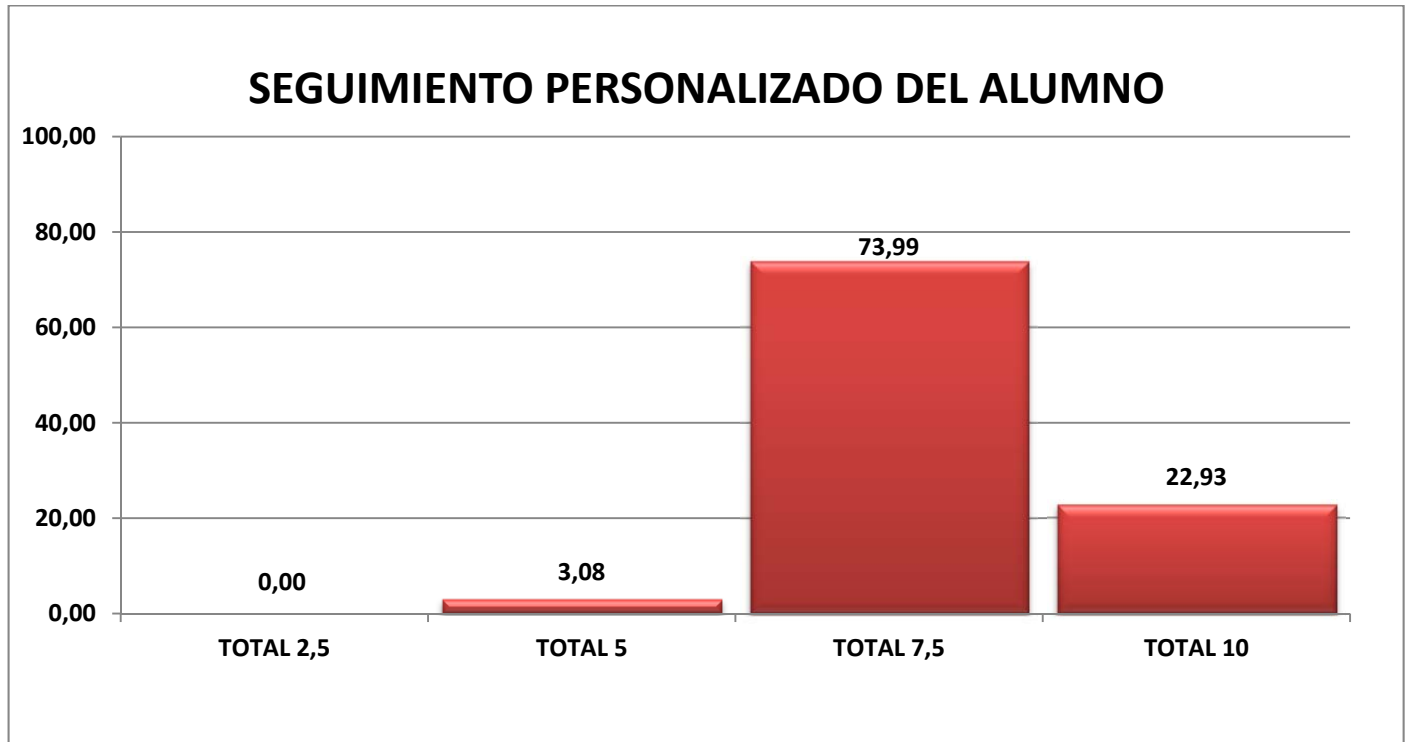


Escuela Superior de Enseñanzas Técnicas. Resultados globales y por departamento.

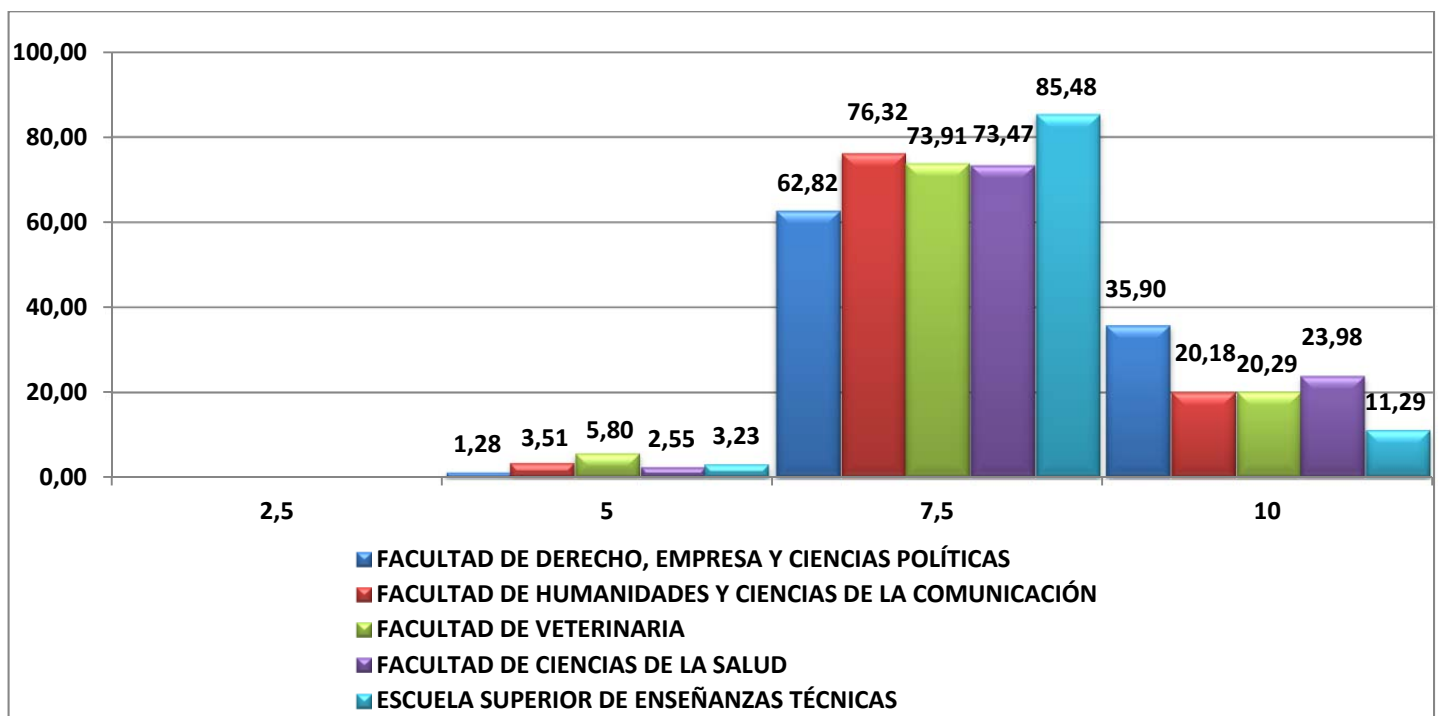


5.- Seguimiento Personalizado del Alumno.

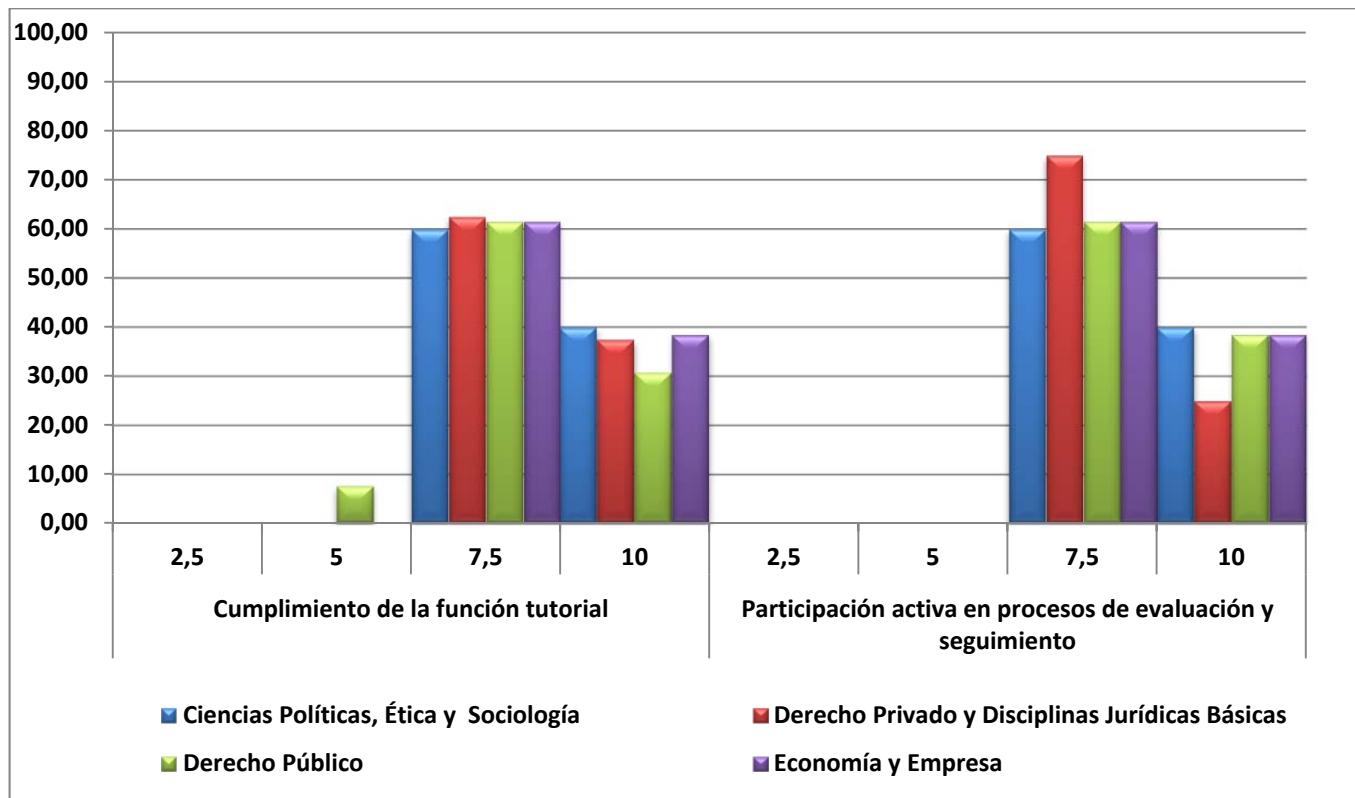
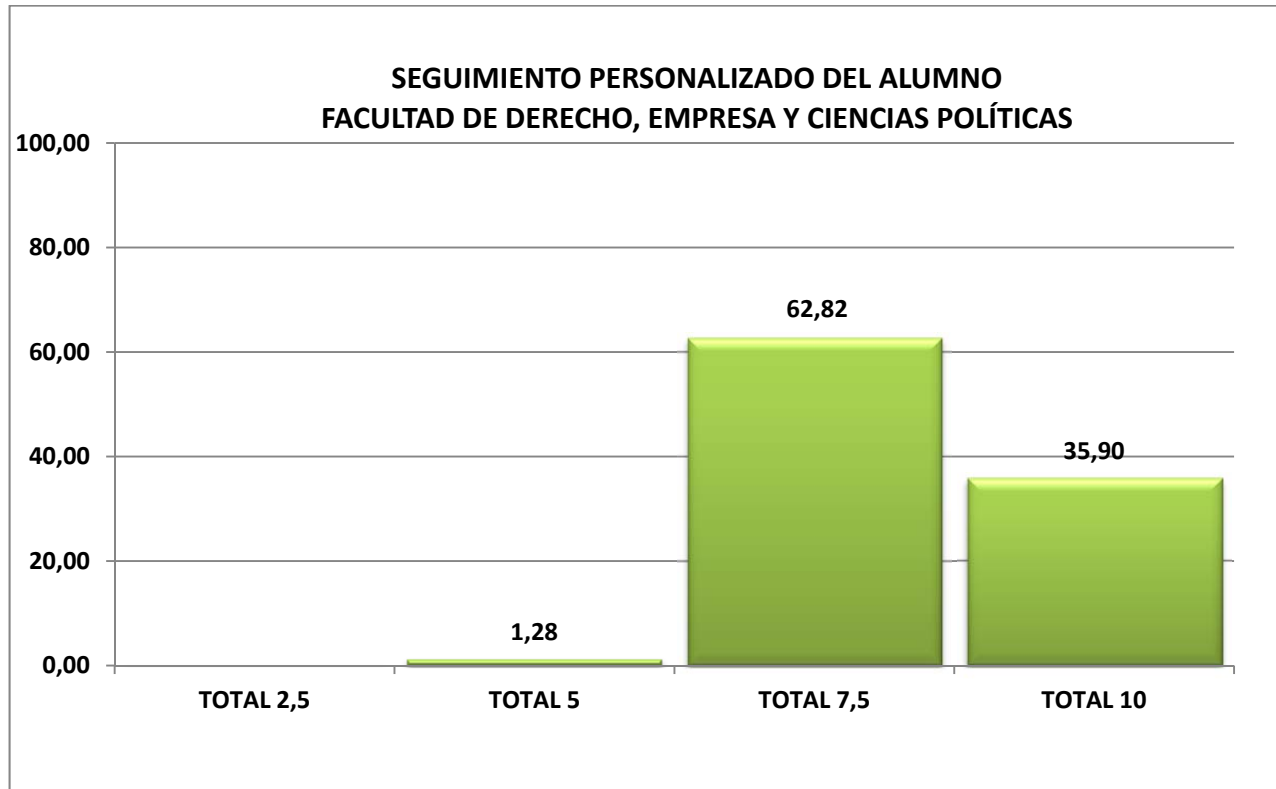
Resultados por Universidad



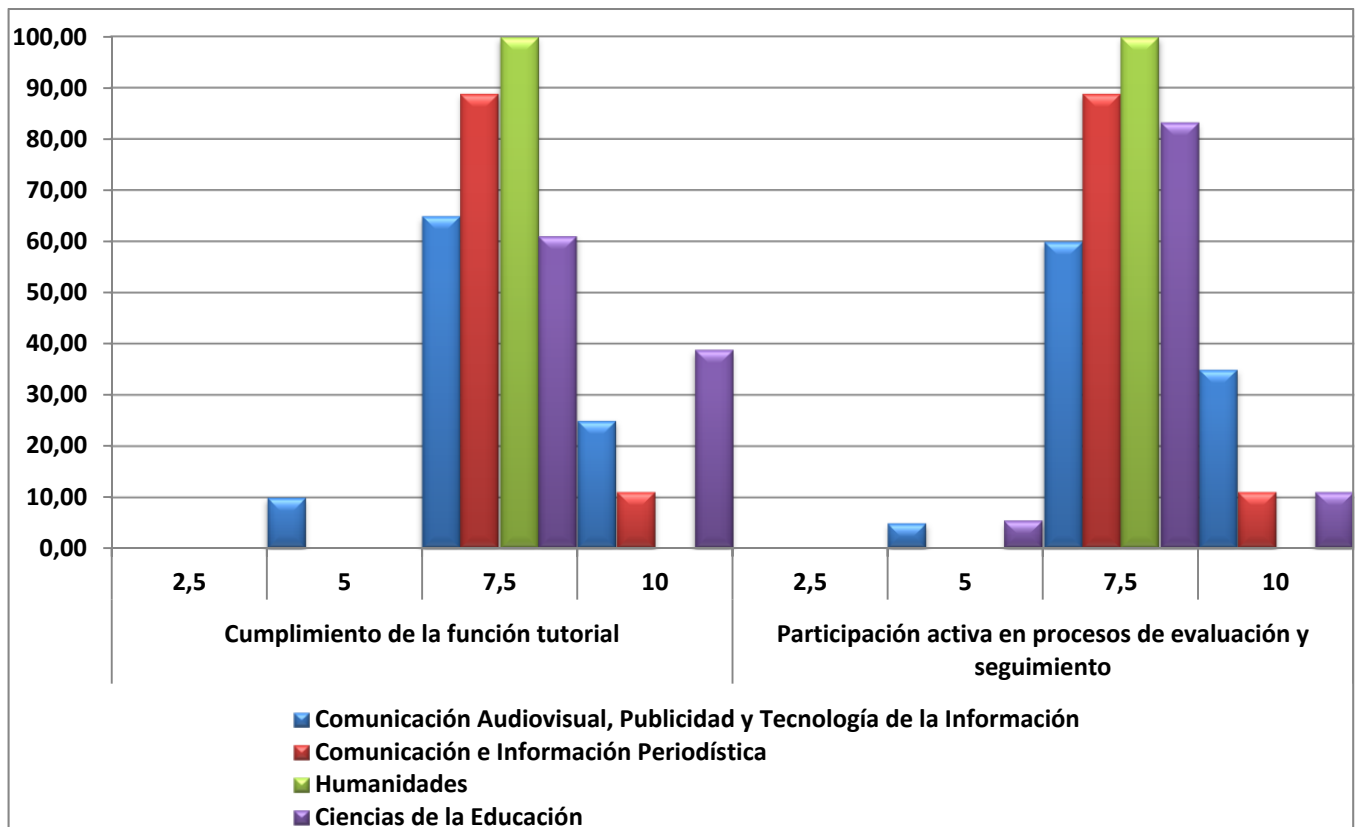
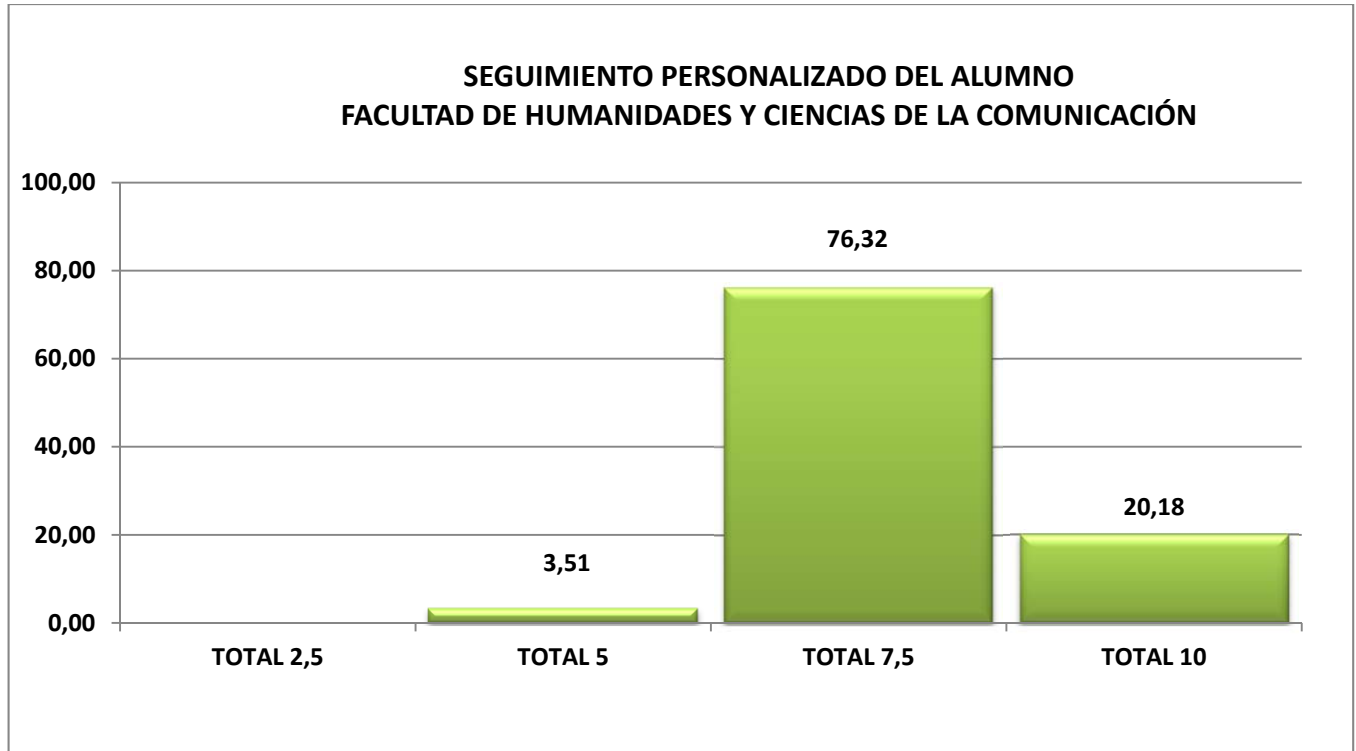
Comparativa Facultades y Escuela



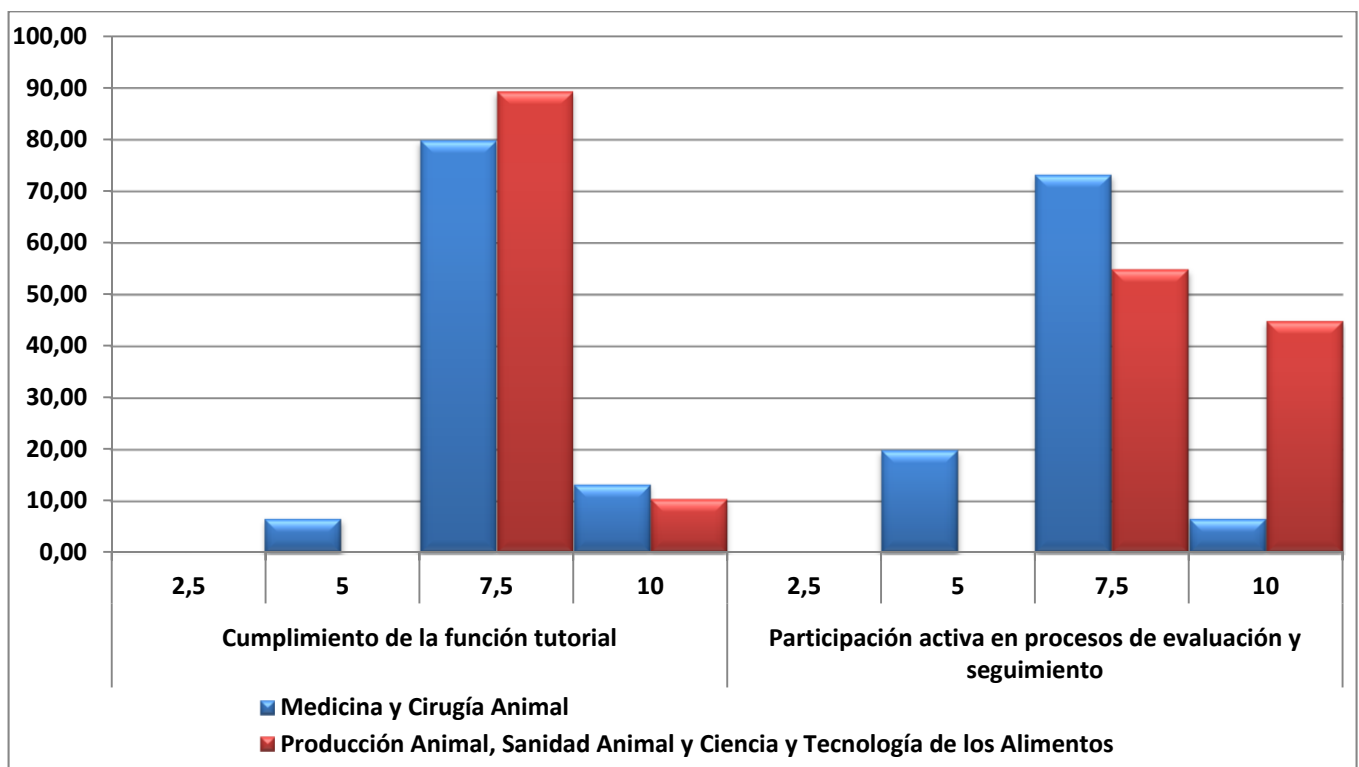
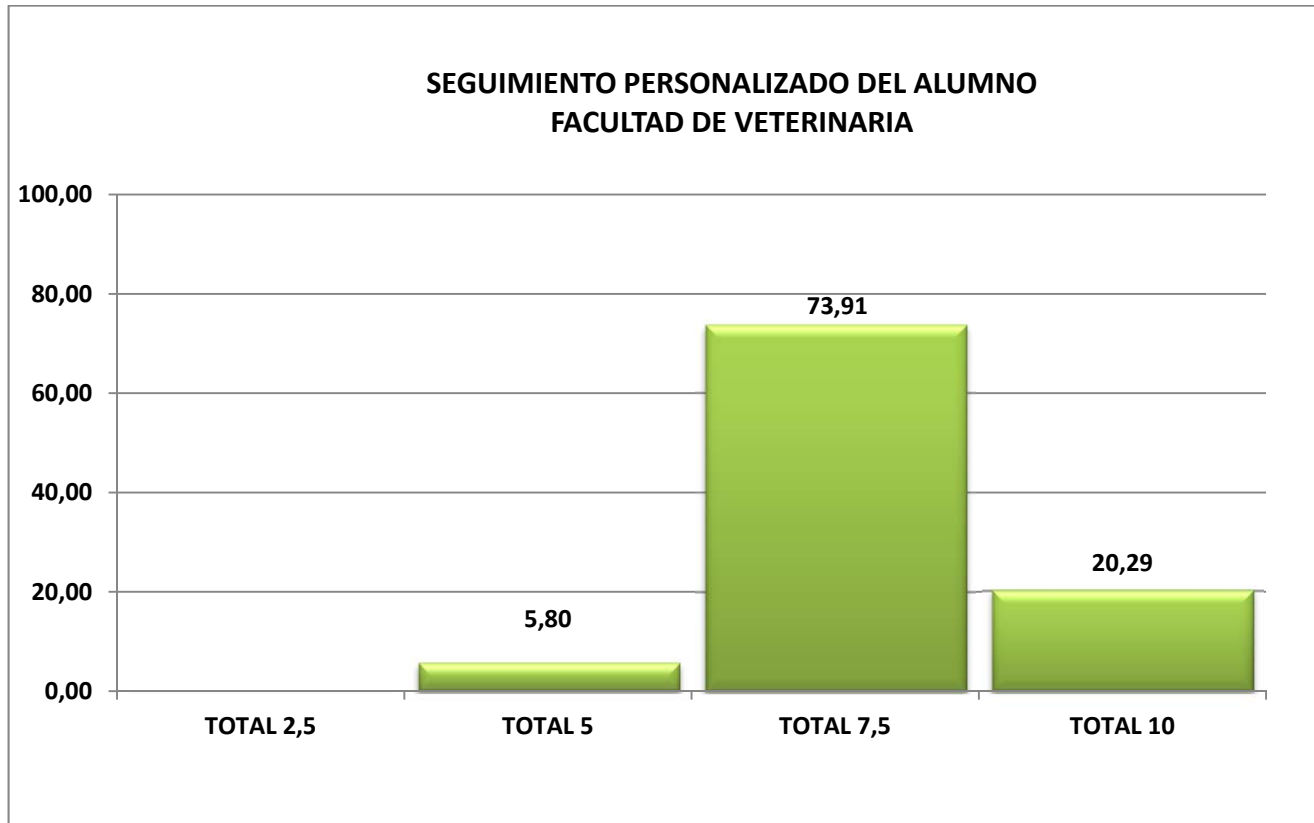
Facultad de Derecho, Empresa y Ciencias Políticas. Resultados globales y por departamento.



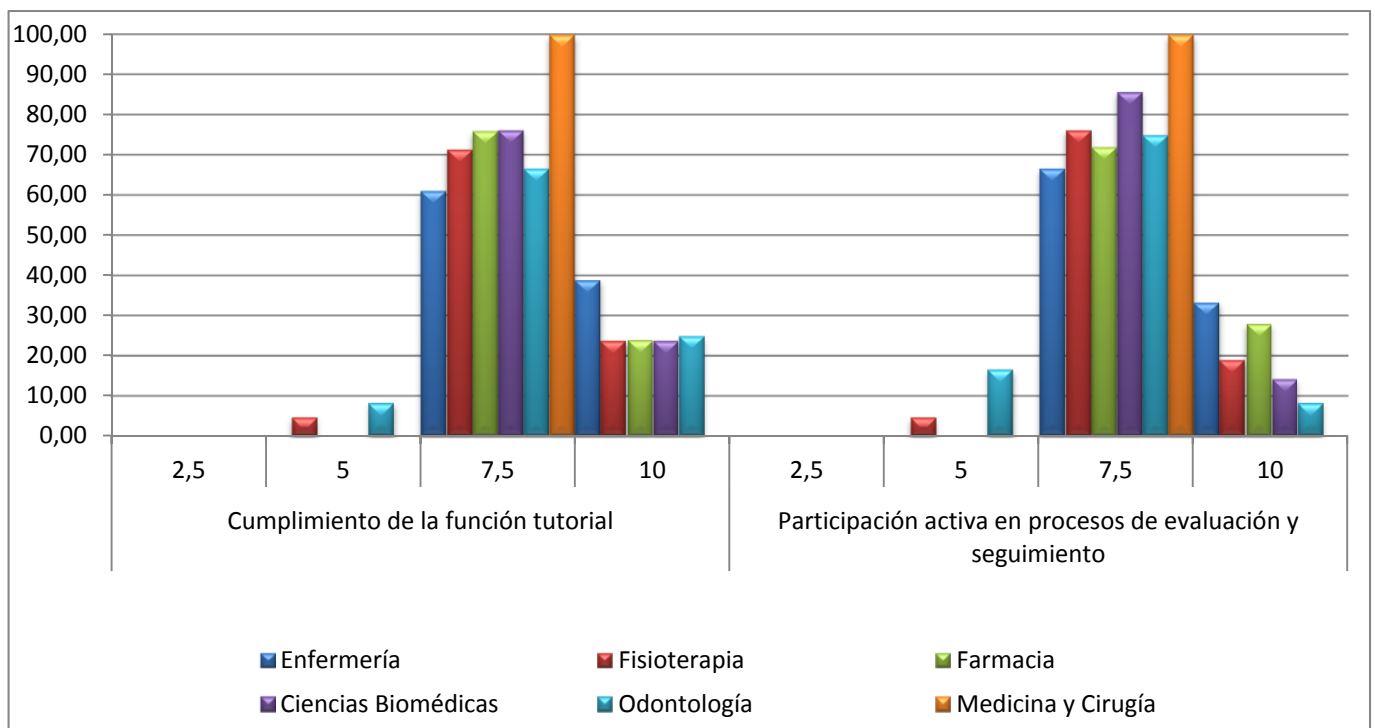
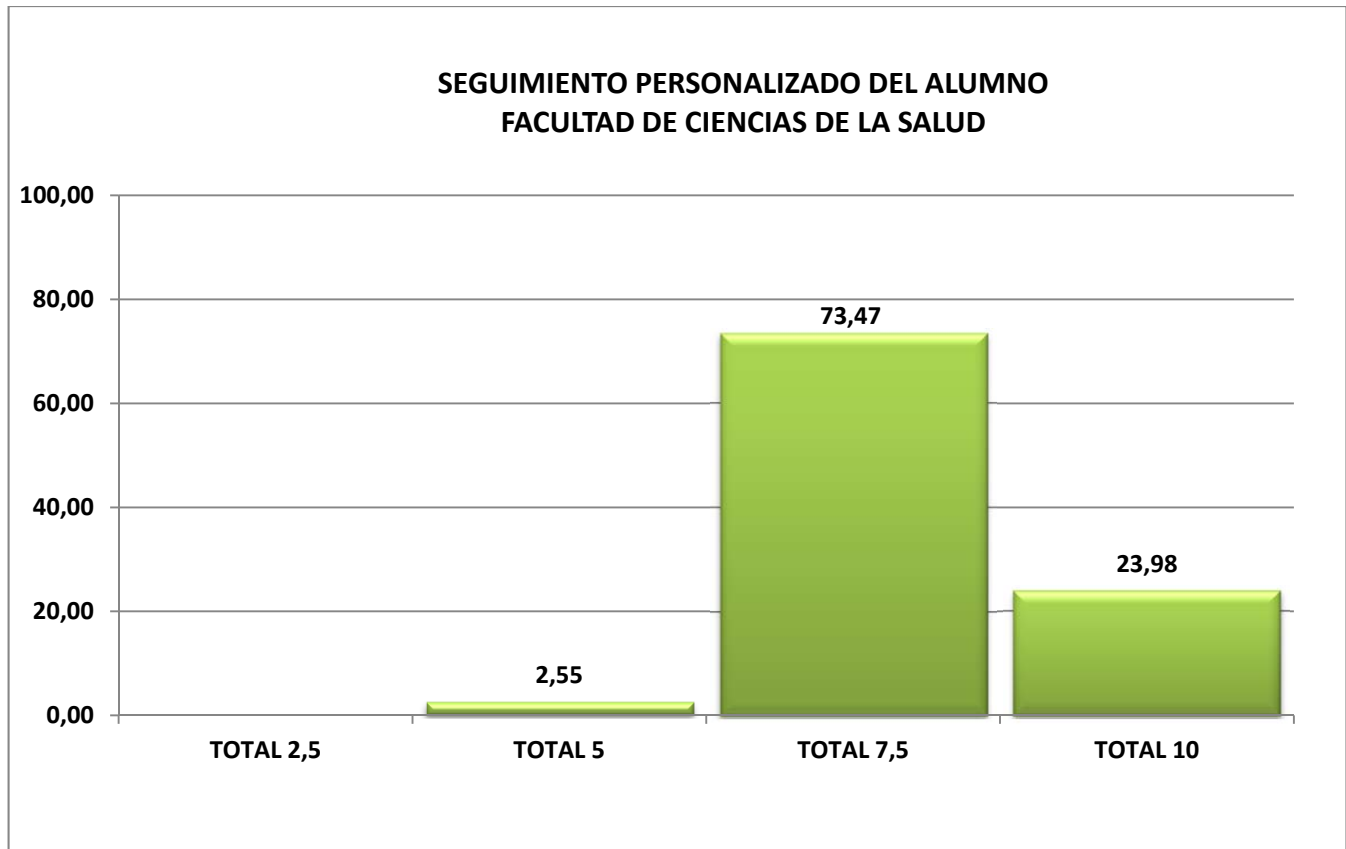
Facultad de Humanidades y Ciencias de la Comunicación. Resultados globales y por departamento.



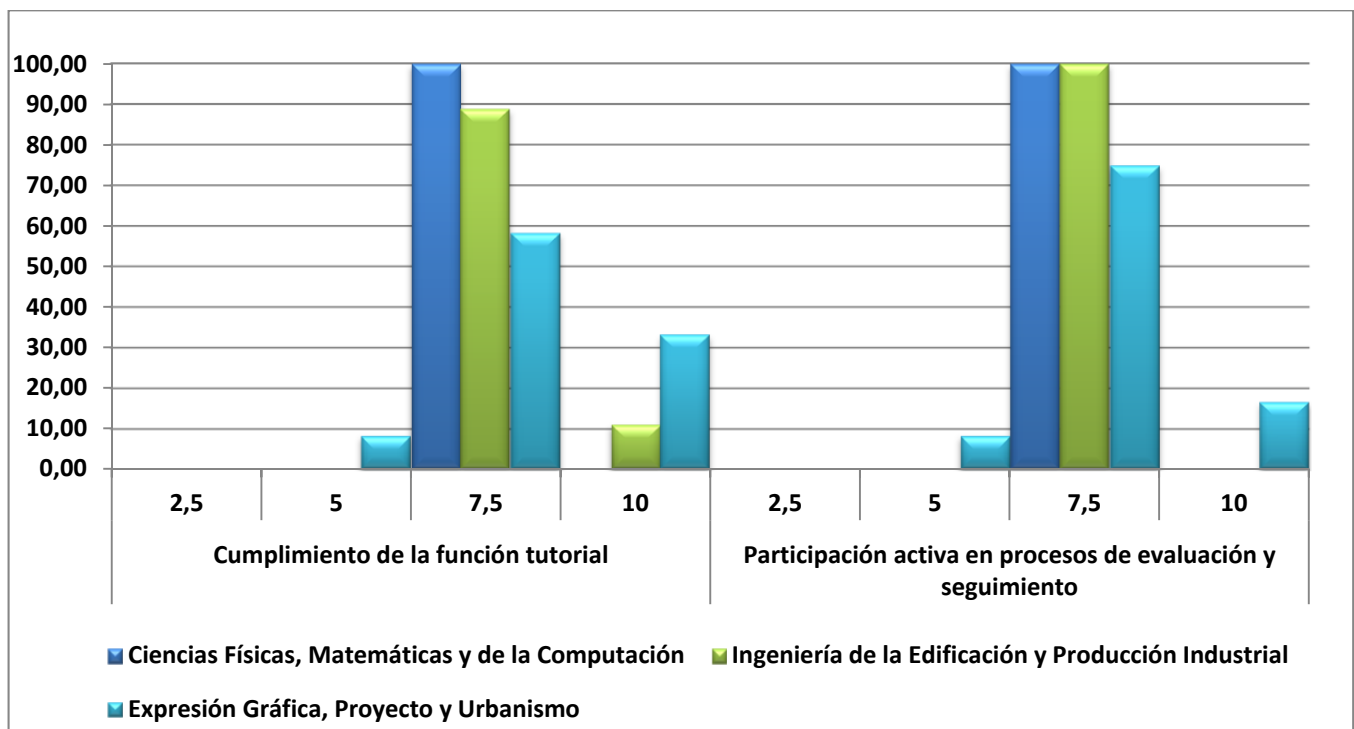
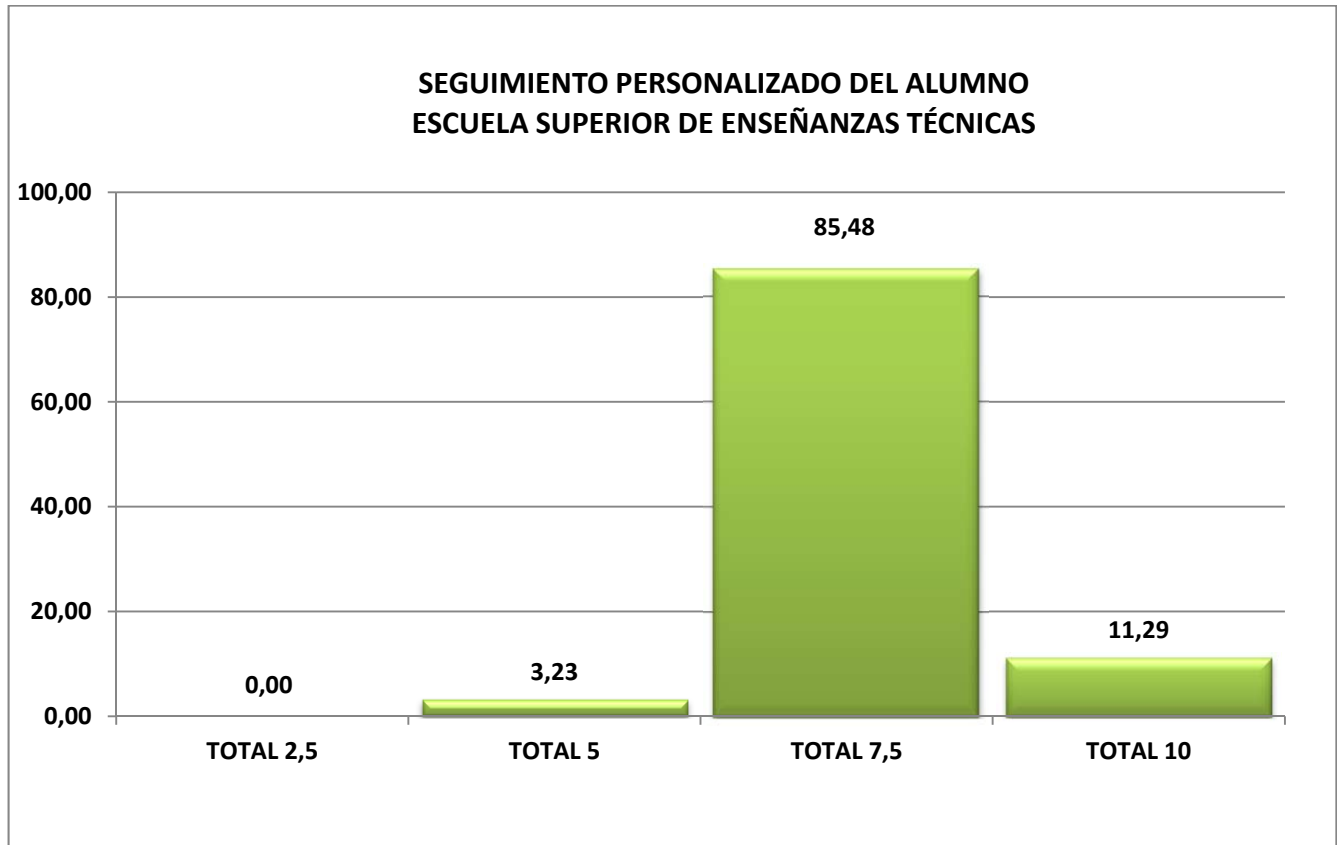
Facultad de Veterinaria. Resultados globales y por departamento.



Facultad de Ciencias de la Salud. Resultados globales y por departamento.

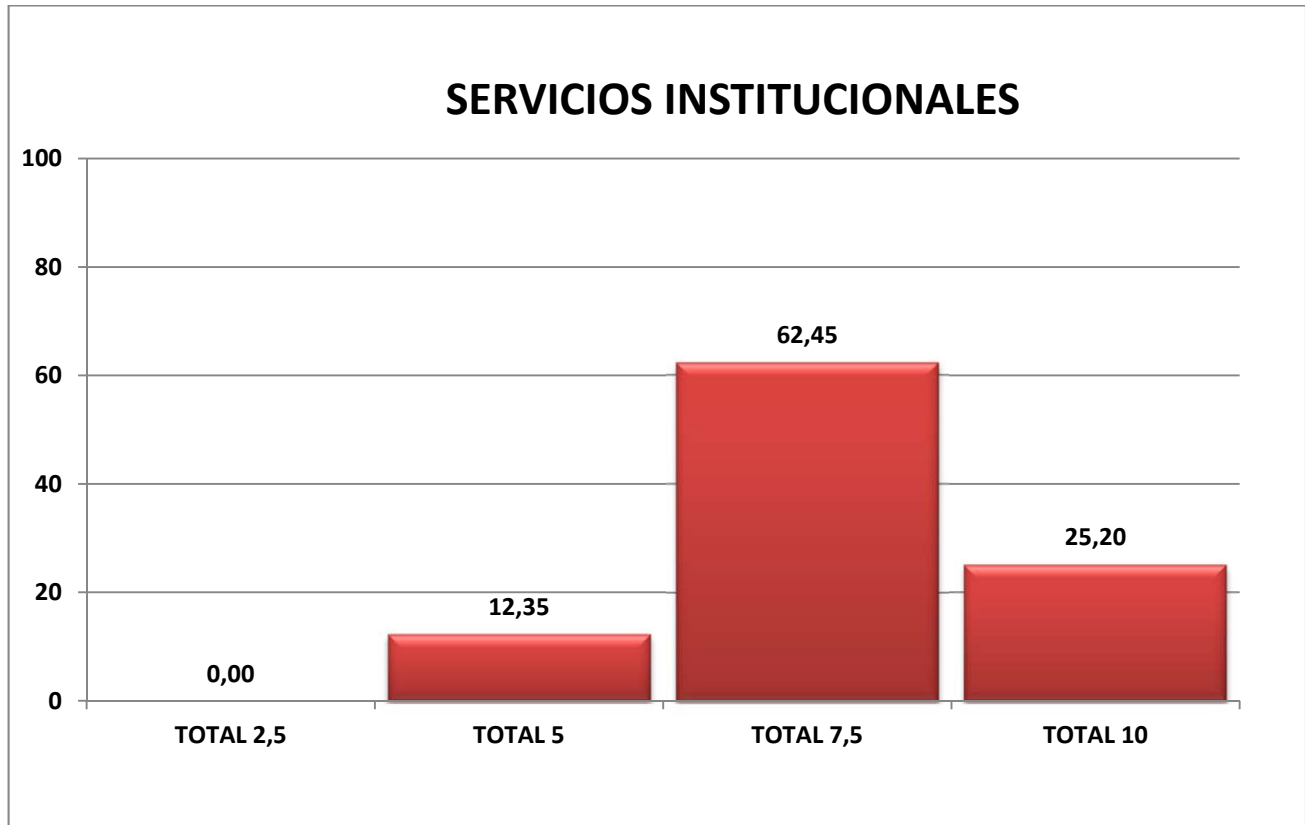


Escuela Superior de Enseñanzas Técnicas. Resultados globales y por departamento.

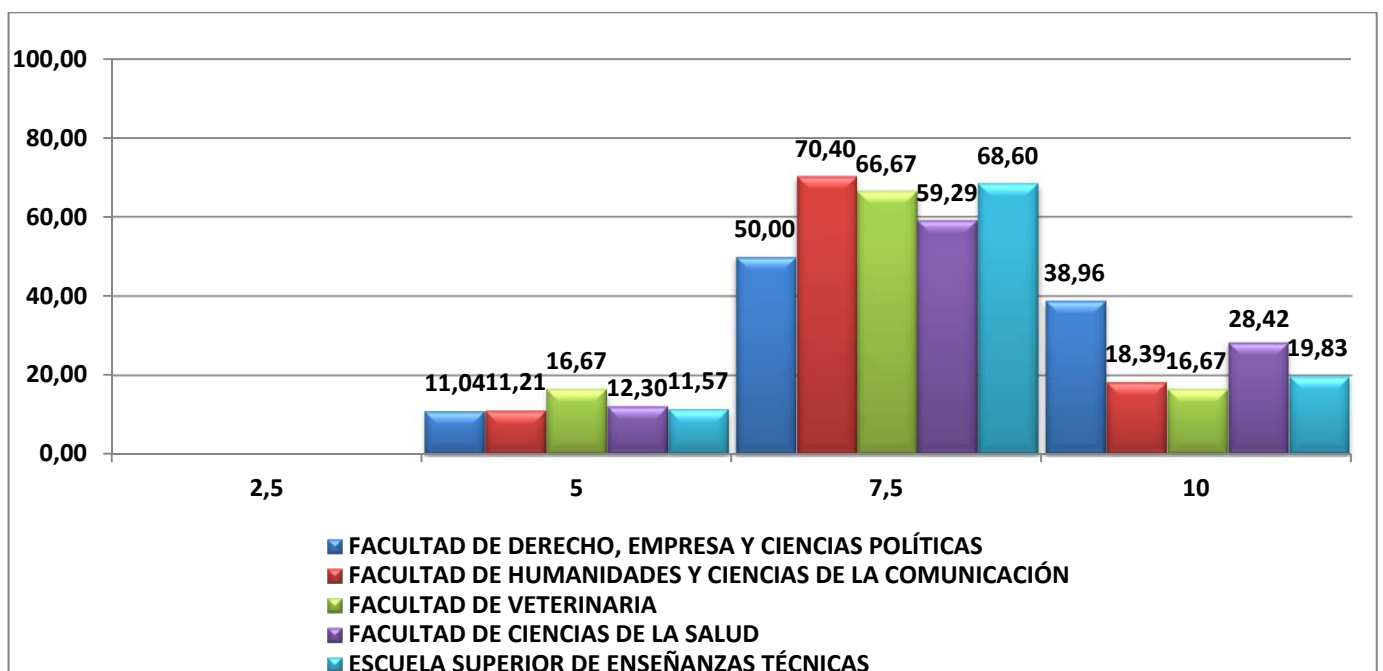


6.- Servicios Institucionales.

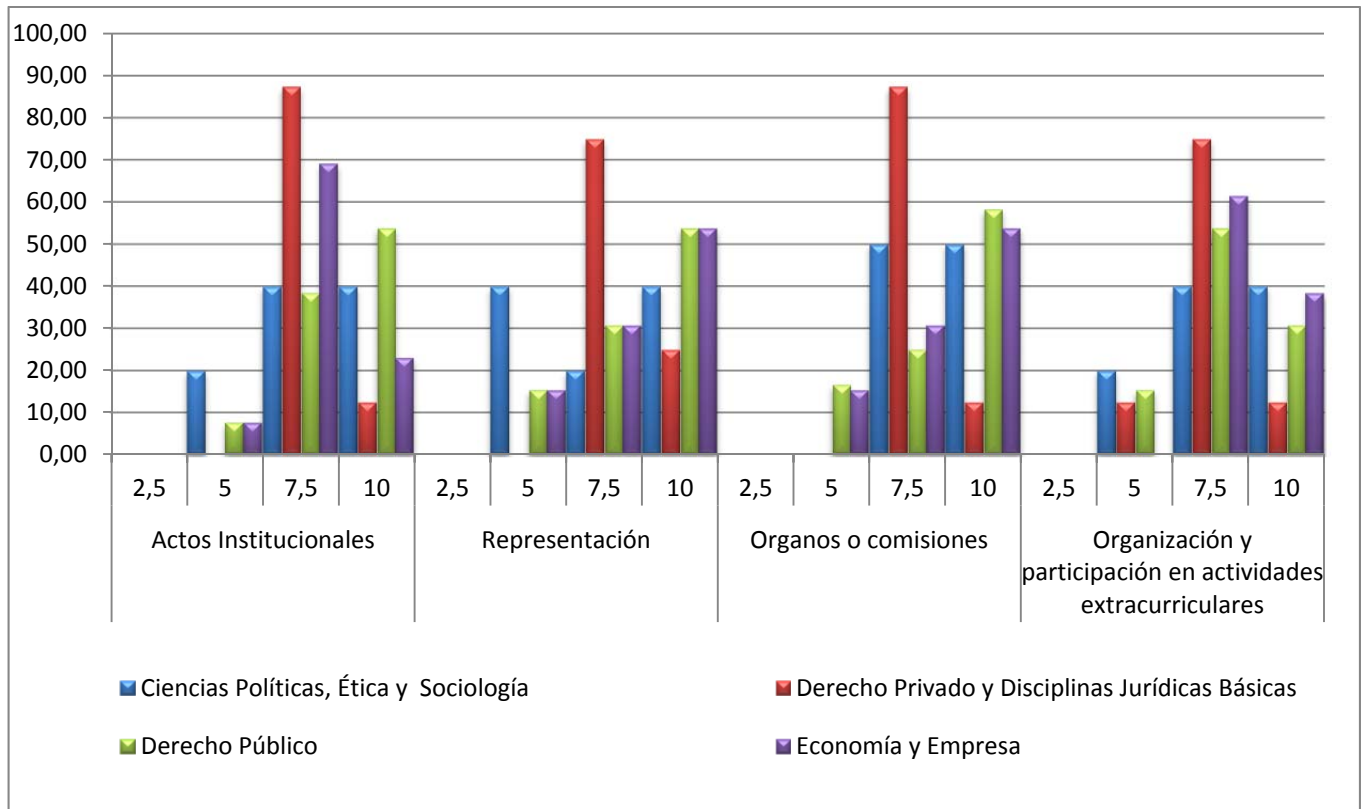
Resultados por Universidad



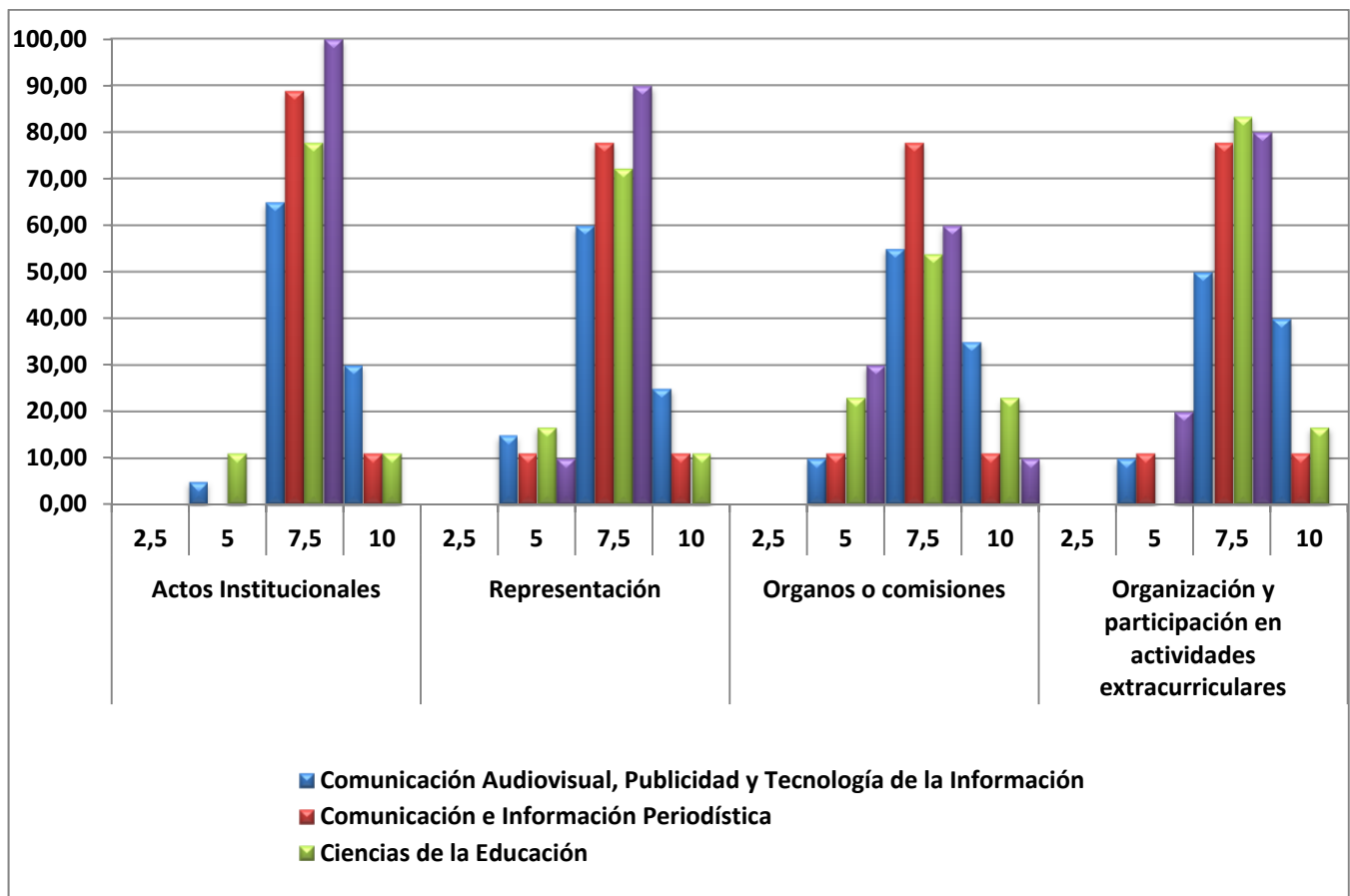
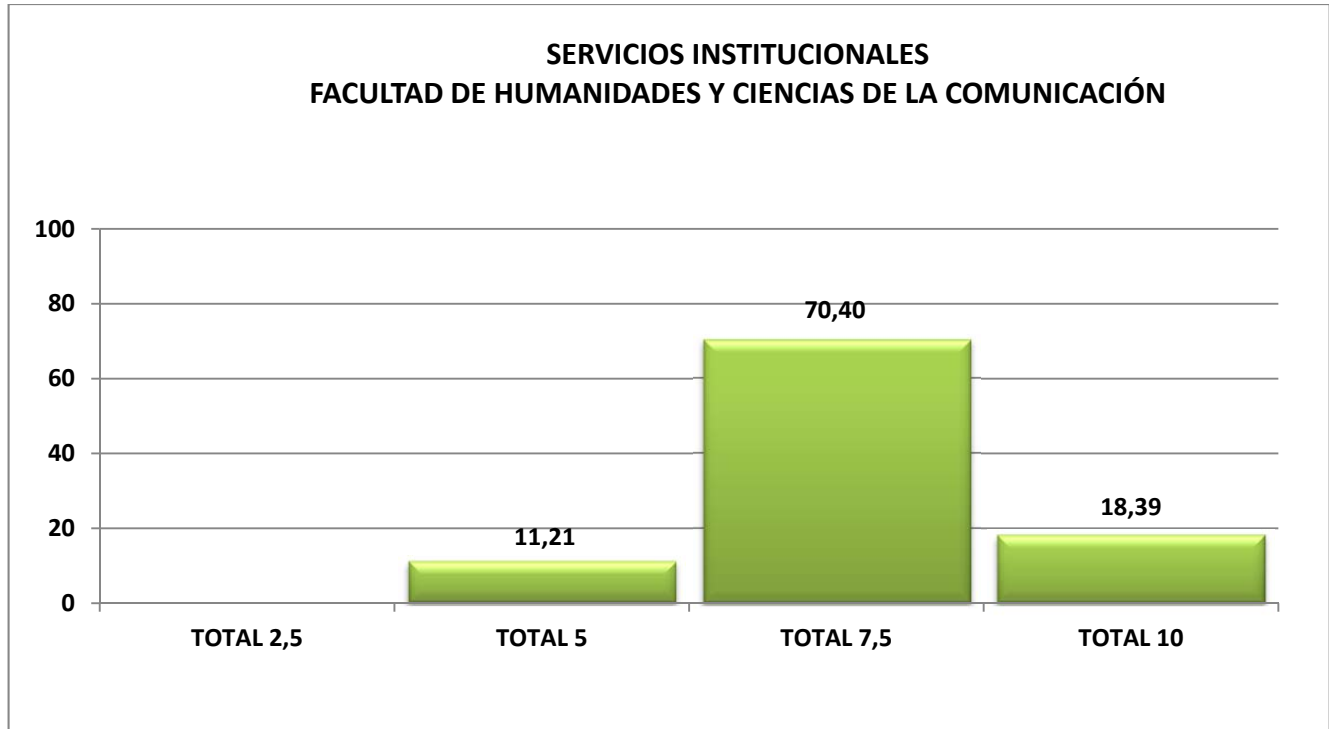
Comparativa Facultades y Escuela



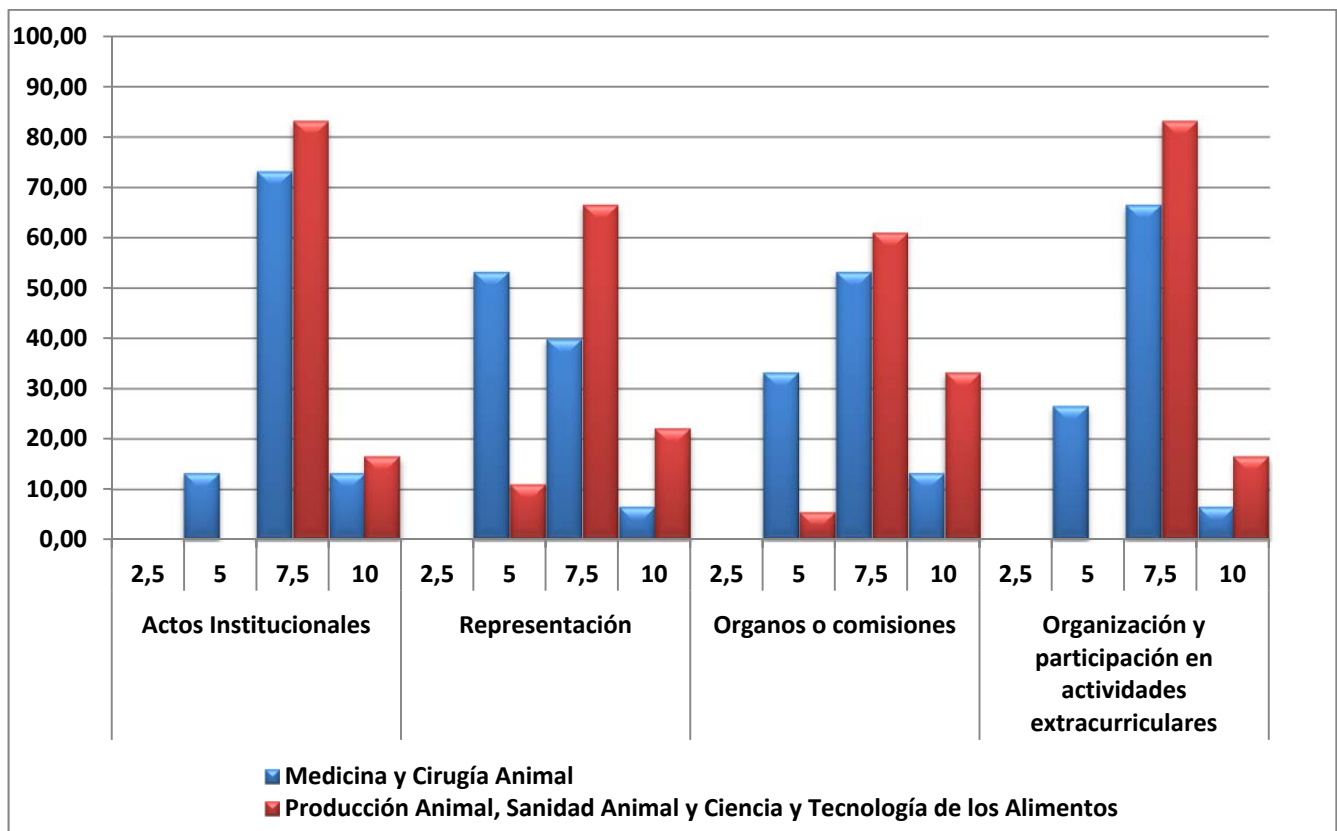
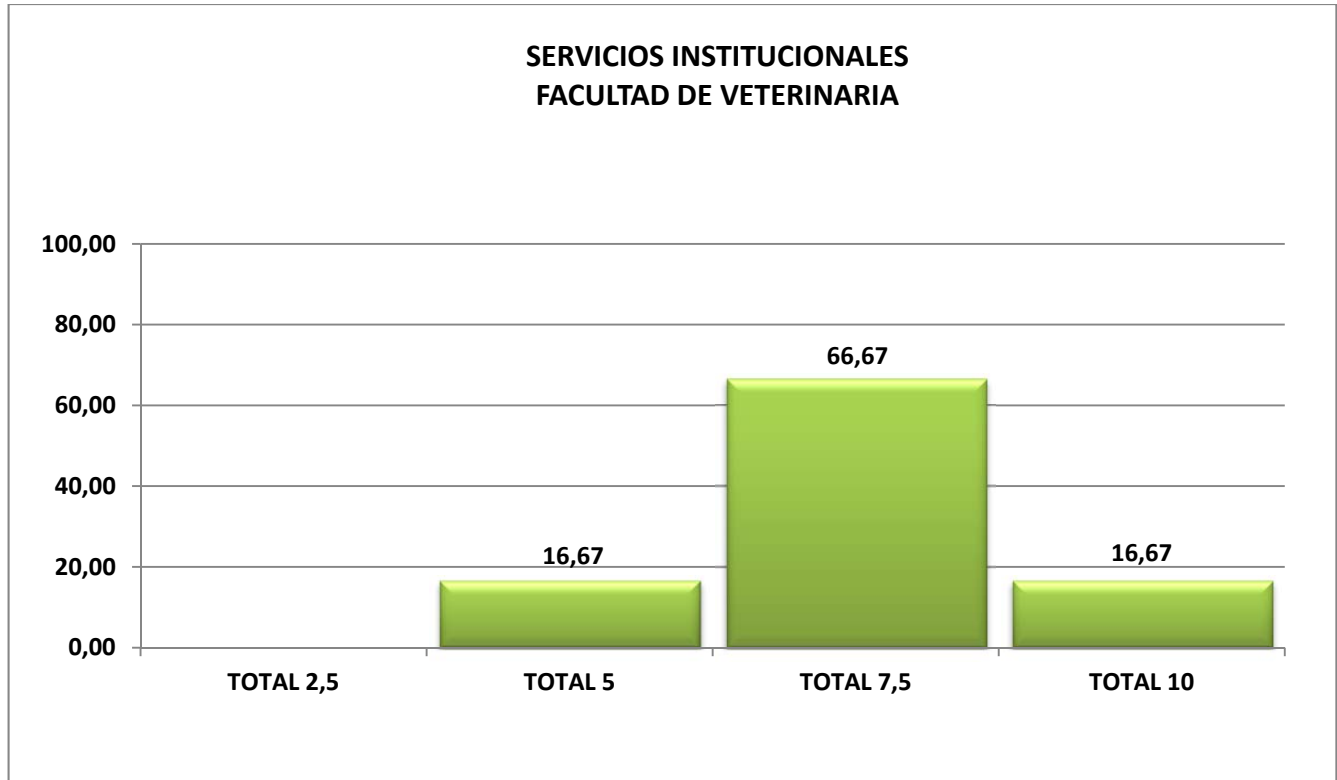
Facultad de Derecho, Empresa y Ciencias Políticas. Resultados globales y por departamento.



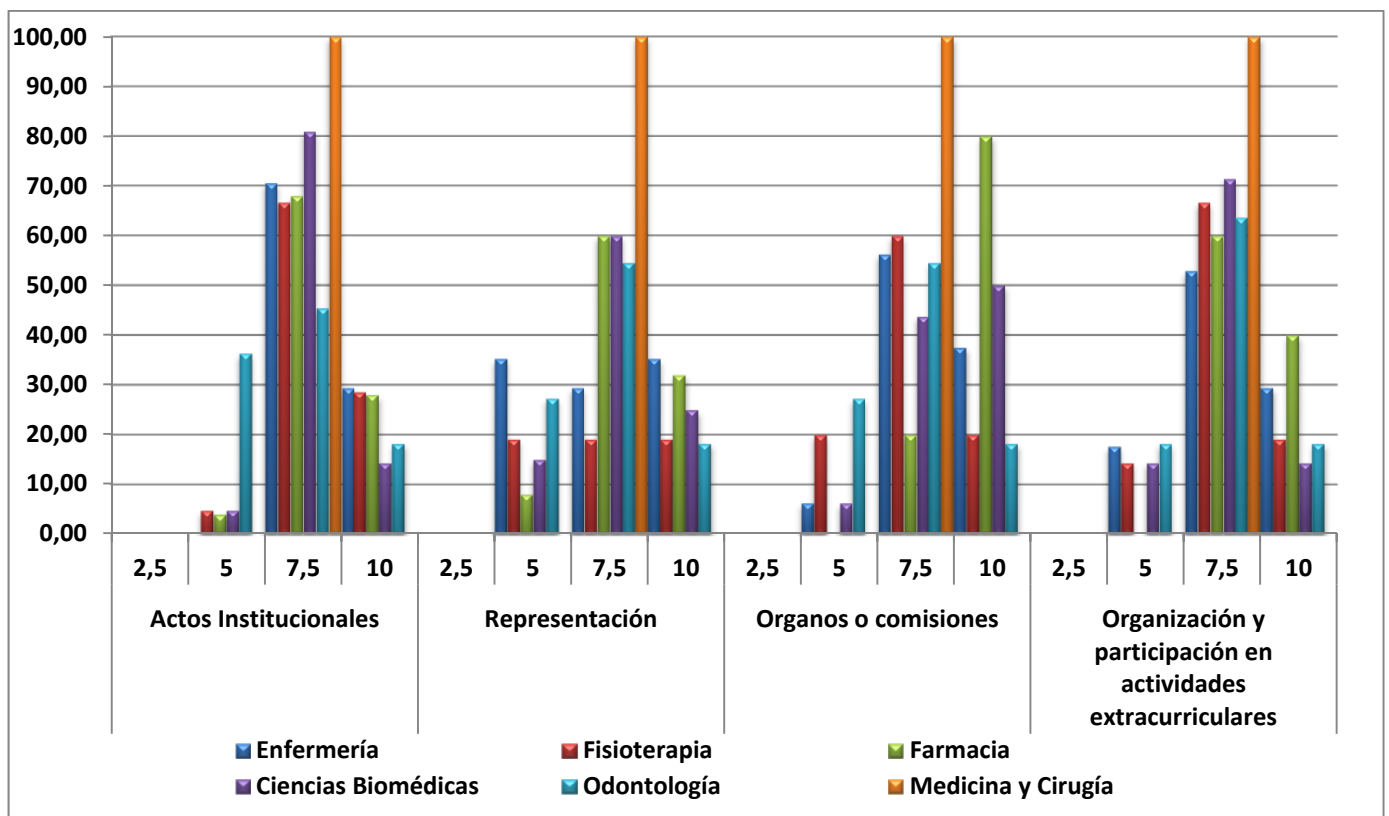
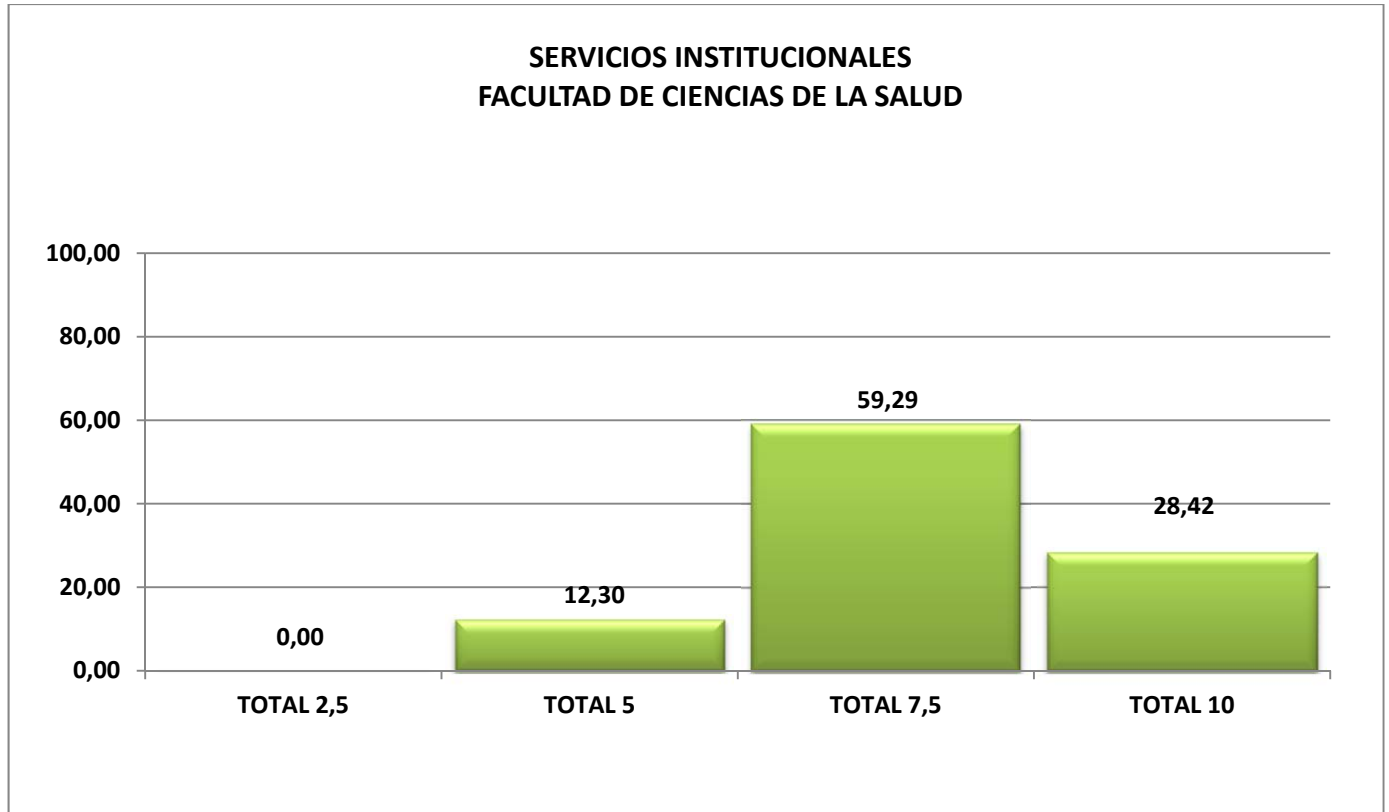
Facultad de Humanidades y Ciencias de la Comunicación. Resultados globales y por departamento.



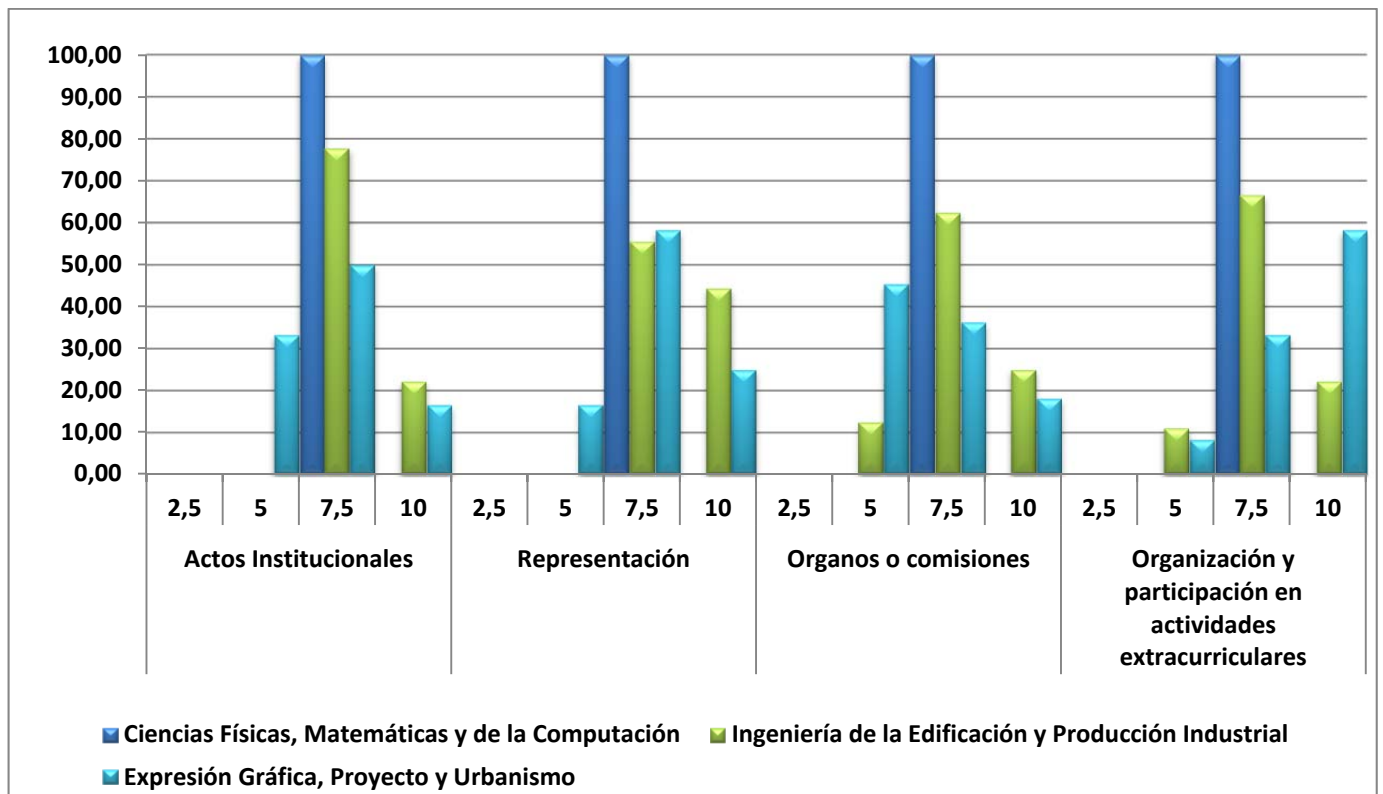
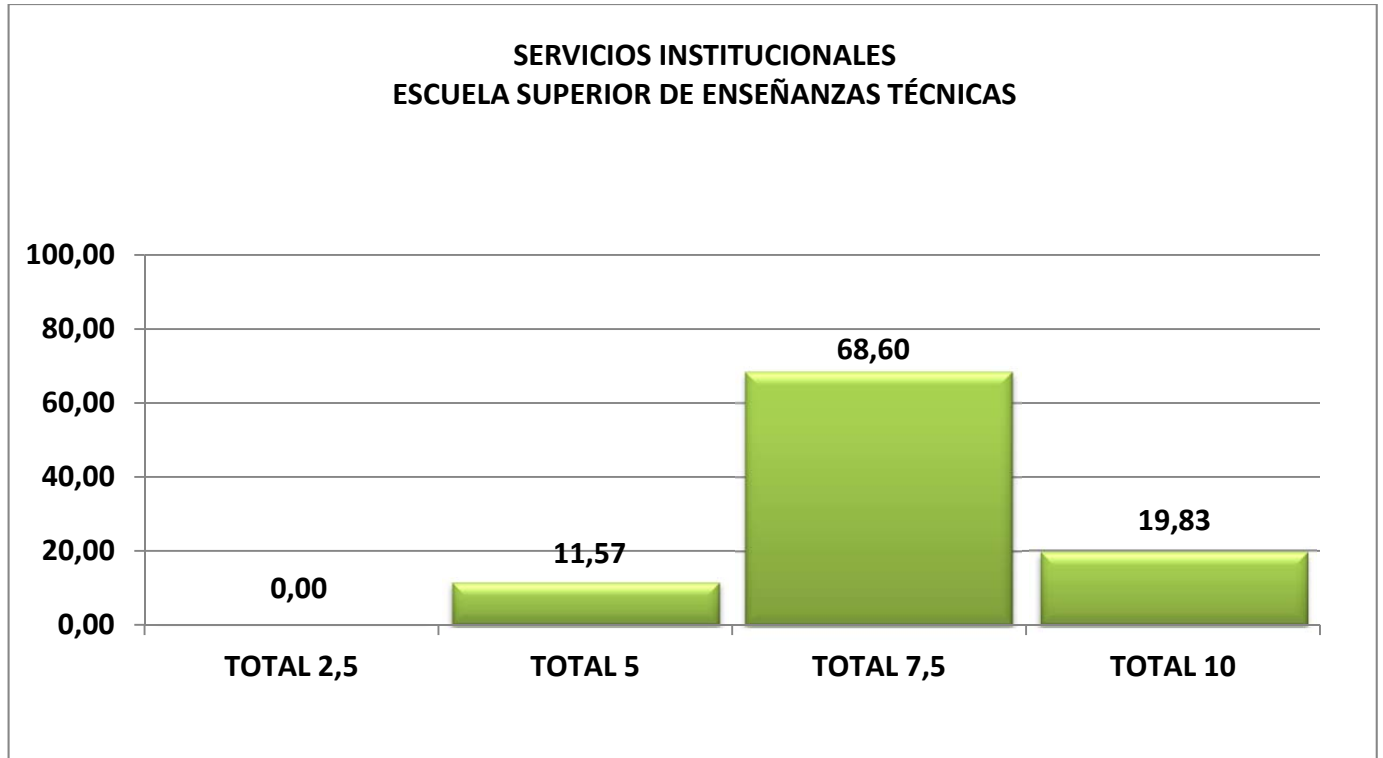
Facultad de Veterinaria. Resultados globales y por departamento.



Facultad de Ciencias de la Salud. Resultados globales y por departamento.



Escuela Superior de Enseñanzas Técnicas. Resultados globales y por departamento.



7.- Datos de Participación.

PARTICIPACIÓN DE PROFESORES TOTAL

	Nº de profesores	Nº de profesores evaluados	participación
Facultad de Derecho, Empresa y Cc. Políticas			
Ciencias Políticas, Ética y Sociología	18	5	27,78%
Derecho Privado y Disciplinas Jurídicas Básicas	20	8	40,00%
Derecho Público	32	13	40,63%
Economía y Empresa	34	13	38,24%
TOTAL	104	39	37,50%
Facultad de Humanidades y Cc. de la Comunicación			
Comunicación Audiovisual, Publicidad y Tecnología de la Información	43	20	46,51%
Comunicación e Información Periodística	20	9	45,00%
Ciencias de la Educación	95	18	18,95%
Humanidades	35	10	28,57%
TOTAL	193	57	29,53%
Facultad de Veterinaria			
Medicina y Cirugía Animal	43	16	37,21%
Producción Animal, Sanidad Animal y Ciencia y Tecnología de los Alimentos	50	20	40,00%
TOTAL	93	36	38,71%
Facultad de Ciencias de la Salud			
Enfermería	157	19	12,10%
Fisioterapia	67	21	31,34%
Farmacia	53	25	47,17%
Ciencias Biomédicas	79	21	26,58%
Medicina y Cirugía	3	1	33,33%
Odontología	78	12	15,38%
TOTAL	437	99	22,65%
Escuela Superior de Enseñanzas Técnicas			
Ciencias Físicas, Matemáticas y de la Computación	31	10	32,26%
Ingeniería de la Edificación y Producción Industrial	17	9	52,94%
Expresión Gráfica, Proyecto y Urbanismo	44	12	27,27%
TOTAL	92	31	33,70%
TOTAL UNIVERSIDAD	919	262	28,51%

PARTICIPACIÓN DE PROFESORES CON DEDICACIÓN

	Nº de profesores con dedicación	Nº de profesores con dedicación evaluados	participación
Facultad de Derecho, Empresa y Cc. Políticas			
Ciencias Políticas, Ética y Sociología	10	5	50,00%
Derecho Privado y Disciplinas Jurídicas Básicas	10	9	90,00%
Derecho Público	19	13	68,42%
Economía y Empresa	20	13	65,00%
TOTAL	59	40	67,80%
Facultad de Humanidades y Cc. de la Comunicación			
Comunicación Audiovisual, Publicidad y Tecnología de la Información	24	19	79,17%
Comunicación e Información Periodística	11	9	81,82%
Ciencias de la Educación	26	6	23,08%
Humanidades	26	19	73,08%
TOTAL	87	53	60,92%
Facultad de Veterinaria			
Medicina y Cirugía Animal	16	15	93,75%
Producción Animal, Sanidad Animal y Ciencia y Tecnología de los Alimentos	18	16	88,89%
TOTAL	34	31	91,18%
Facultad de Ciencias de la Salud			
Enfermería	27	15	55,56%
Fisioterapia	19	18	94,74%
Farmacología	25	24	96,00%
Ciencias Biomédicas	24	10	41,67%
Medicina y Cirugía	3	0	0,00%
Odontología	27	12	44,44%
TOTAL	125	79	63,20%
Escuela Superior de Enseñanzas Técnicas			
Ciencias Físicas, Matemáticas y de la Computación	19	11	57,89%
Ingeniería de la Edificación y Producción Industrial	17	8	47,06%
Expresión Gráfica, Proyecto y Urbanismo	17	12	70,59%
TOTAL	53	31	58,49%
TOTAL UNIVERSIDAD	358	234	65,36%

DATOS EVALUACIÓN ACTIVIDAD ACADÉMICA

	ACTIVIDAD ACADÉMICA											
	Asignación docente				Participación en juntas				Participación en funciones de coordinación			
	2,5	5	7,5	10	2,5	5	7,5	10	2,5	5	7,5	10
Universidad												
Facultad de Derecho, Empresa y Cc. Políticas												
Ciencias Políticas, Ética y Sociología	0	0	3	2	0	0	3	2	0	0	3	2
Derecho Privado y Disciplinas Jurídicas Básicas	0	0	5	3	0	0	5	3	0	0	6	2
Derecho Público	0	0	7	6	0	0	4	9	0	0	8	5
Economía y Empresa	0	0	4	9	0	0	4	9	0	0	4	9
TOTAL	0	0	19	20	0	0	16	23	0	0	21	18
Facultad de Humanidades y Cc. de la Comunicación												
Comunicación Audiovisual, Publicidad y Tecnología de la Información	0	0	9	11	0	0	9	11	0	1	6	13
Comunicación e Información Periodística	0	0	7	2	0	0	6	3	0	0	7	2
Ciencias de la Educación	0	0	9	9	0	0	9	9	0	2	6	8
Humanidades	0	0	8	2	0	0	10	0	0	1	8	1
TOTAL	0	0	33	24	0	0	34	23	0	4	27	24
Facultad de Veterinaria												
Medicina y Cirugía Animal	0	0	15	1	0	0	13	3	0	2	8	5
Producción Animal, Sanidad Animal y Ciencia y Tecnología de los Alimentos	0	0	11	9	0	0	16	4	0	0	10	10
TOTAL	0	0	26	10	0	0	29	7	0	2	18	15
Facultad de Ciencias de la Salud												
Enfermería	0	0	10	9	0	0	7	12	0	1	8	10
Fisioterapia	0	0	15	6	0	0	16	5	0	2	10	9
Farmacia	0	0	8	17	0	0	19	6	0	0	9	11
Ciencias Biomédicas	0	0	13	8	0	0	15	6	0	0	10	8
Medicina y Cirugía	0	0	1	0	0	0	1	0	0	0	1	0
Odontología	0	0	4	8	0	0	7	5	0	1	4	7
TOTAL	0	0	51	48	0	0	65	34	0	4	42	45
Escuela Superior de Enseñanzas Técnicas												
Ciencias Físicas, Matemáticas y de la Computación	0	0	10	0	0	0	10	0	0	0	10	0
Ingeniería de la Edificación y Producción Industrial	0	0	8	1	0	0	6	3	0	0	6	3
Expresión Gráfica, Proyecto y Urbanismo	0	0	8	4	0	0	6	6	0	2	4	6
TOTAL	0	0	26	5	0	0	22	9	0	2	20	9
TOTAL	0	0	155	107	0	0	166	96	0	12	128	111

DATOS EVALUACIÓN ACTIVIDAD DOCENTE	ACTIVIDAD DOCENTE																											
	Planificación docente				Sistemas de evaluación				Elaboración de material docente y de soporte				Mejora docente				Grado de satisfacción de los estudiantes				Resultados académicos de los estudiantes							
	2,5	5	7,5	10	2,5	5	7,5	10	2,5	5	7,5	10	2,5	5	7,5	10	2,5	5	7,5	10	2,5	5	7,5	10				
Universidad																												
Facultad de Derecho, Empresa y Cc. Políticas																												
Ciencias Políticas, Ética y Sociología	0	0	3	2	0	0	5	0	0	0	2	3	0	1	4	0	0	0	4	1	0	0	4	1				
Derecho Privado y Disciplinas Jurídicas Básicas	0	0	7	1	0	0	6	2	0	0	5	3	0	1	7	0	0	0	7	1	0	0	7	1				
Derecho Público	0	0	9	4	0	0	9	4	0	0	10	3	0	0	11	2	0	0	8	5	0	0	11	2				
Economía y Empresa	0	0	6	7	0	0	6	7	0	0	7	6	0	1	9	3	0	0	10	3	0	0	11	2				
TOTAL	0	0	25	14	0	0	26	13	0	0	24	15	0	3	31	5	0	0	29	10	0	0	33	6				
Facultad de Humanidades y Cc. de la Comunicación																												
Comunicación Audiovisual, Publicidad y Tecnología de la Información	0	0	13	7	0	0	13	7	0	0	14	6	0	2	14	4	0	2	14	4	0	0	18	2				
Comunicación e Información Periodística	0	0	7	2	0	0	8	1	0	0	7	2	0	1	4	4	0	0	8	1	0	0	8	1				
Ciencias de la Educación	0	0	17	1	0	0	16	2	0	0	14	4	0	3	10	5	0	0	13	5	0	0	17	1				
Humanidades	0	0	10	0	0	0	9	1	0	0	9	1	0	0	10	0	0	0	8	2	0	0	10	0				
TOTAL	0	0	47	10	0	0	46	11	0	0	44	13	0	6	38	13	0	2	43	12	0	0	53	4				
Facultad de Veterinaria																												
Medicina y Cirugía Animal	0	0	15	1	0	0	15	1	0	0	16	0	0	5	10	1	1	0	11	4	0	0	15	1				
Producción Animal, Sanidad Animal y Ciencia y Tecnología de los Alimentos	0	0	17	3	0	0	18	2	0	0	13	7	0	0	15	5	0	0	10	10	0	0	18	2				
TOTAL	0	0	32	4	0	0	33	3	0	0	29	7	0	5	25	6	1	0	21	14	0	0	33	3				
Facultad de Ciencias de la Salud																												
Enfermería	0	0	13	6	0	0	14	5	0	0	15	4	0	1	15	3	0	0	15	4	0	0	18	1				
Fisioterapia	0	0	21	0	0	0	20	1	0	0	21	0	0	4	14	3	0	0	19	2	0	1	19	1				
Farmacia	0	0	22	3	0	0	23	2	0	0	23	2	0	0	21	4	0	1	17	7	0	0	23	2				
Ciencias Biomédicas	0	0	17	4	0	0	19	2	0	0	18	3	0	1	16	4	0	0	15	6	0	0	21	0				
Medicina y Cirugía	0	0	1	0	0	0	1	0	0	0	1	0	0	0	1	0	0	0	1	0	0	0	1	0				
Odontología	0	0	9	3	0	0	10	2	0	0	11	1	0	3	9	0	0	0	11	1	0	0	12	0				
TOTAL	0	0	83	16	0	0	87	12	0	0	89	10	0	9	76	14	0	1	78	20	0	1	94	4				
Escuela Superior de Enseñanzas Técnicas																												
Ciencias Físicas, Matemáticas y de la Computación	0	0	10	0	0	0	10	0	0	0	10	0	0	0	10	0	0	0	10	0	0	0	10	0				
Ingeniería de la Edificación y Producción Industrial	0	0	7	2	0	0	7	2	0	0	8	1	0	0	8	1	0	0	8	1	0	0	9	0				
Expresión Gráfica, Proyecto y Urbanismo	0	0	10	2	0	1	9	2	0	0	9	3	0	1	9	2	0	1	8	3	0	0	11	1				
TOTAL	0	0	27	4	0	1	26	4	0	0	27	4	0	1	27	3	0	1	26	4	0	0	30	1				
TOTAL	0	0	214	48	0	1	218	43	0	0	213	49	0	24	197	41	1	4	197	60	0	1	243	18				

DATOS EVALUACIÓN ACTIVIDAD INVESTIGADORA	ACTIVIDAD INVESTIGADORA															
	Participación en proyectos de investigación				Dirección de trabajos de investigación				Participación en congresos				Publicaciones			
	2,5	5	7,5	10	2,5	5	7,5	10	2,5	5	7,5	10	2,5	5	7,5	10
Universidad																
Facultad de Derecho, Empresa y Cc. Políticas																
Ciencias Políticas, Ética y Sociología	0	0	4	1	0	0	4	1	0	0	3	2	0	0	4	1
Derecho Privado y Disciplinas Jurídicas Básicas	0	3	5	0	0	2	6	0	0	1	7	0	0	2	6	0
Derecho Público	0	3	5	5	0	4	7	2	0	4	4	5	0	2	4	7
Economía y Empresa	1	2	7	3	1	2	7	3	1	4	4	4	2	3	5	3
TOTAL	1	8	21	9	1	8	24	6	1	9	18	11	2	7	19	11
Facultad de Humanidades y Cc. de la Comunicación																
Comunicación Audiovisual, Publicidad y Tecnología de la Información	2	6	11	1	3	6	9	2	2	3	12	3	3	5	10	2
Comunicación e Información Periodística	0	1	8	0	0	0	7	2	0	2	5	2	0	0	5	4
Ciencias de la Educación	0	8	9	1	1	7	9	1	0	5	11	2	0	7	9	2
Humanidades	0	3	7	0	0	1	9	0	0	1	9	0	0	2	8	0
TOTAL	2	18	35	2	4	14	34	5	2	11	37	7	3	14	32	8
Facultad de Veterinaria																
Medicina y Cirugía Animal	0	3	13	0	0	3	11	2	0	1	13	2	0	1	11	4
Producción Animal, Sanidad Animal y Ciencia y Tecnología de los Alimentos	0	0	14	6	0	0	15	5	0	0	13	7	0	0	11	9
TOTAL	0	3	27	6	0	3	26	7	0	1	26	9	0	1	22	13
Facultad de Ciencias de la Salud																
Enfermería	0	5	12	1	0	3	14	1	1	5	8	4	0	8	10	0
Fisioterapia	0	11	9	1	0	9	10	2	0	10	11	0	0	9	9	3
Farmacología	0	5	12	8	0	7	10	8	0	4	16	5	0	5	11	9
Ciencias Biomédicas	0	3	8	10	0	4	12	5	0	2	16	3	0	2	13	6
Medicina y Cirugía	0	0	1	0	0	0	1	0	0	0	1	0	0	0	1	0
Odontología	0	3	9	0	0	5	6	1	0	3	9	0	0	7	5	0
TOTAL	0	27	51	20	0	28	53	17	1	24	61	12	0	31	49	18
Escuela Superior de Enseñanzas Técnicas																
Ciencias Físicas, Matemáticas y de la Computación	0	1	9	0	0	0	10	0	0	0	10	0	0	0	9	1
Ingeniería de la Edificación y Producción Industrial	0	0	3	6	0	0	4	5	0	0	8	1	0	0	7	2
Expresión Gráfica, Proyecto y Urbanismo	1	5	3	3	0	6	3	3	0	4	8	0	0	4	6	2
TOTAL	1	6	15	9	0	6	17	8	0	4	26	1	0	4	22	5
TOTAL	4	62	149	46	5	59	154	43	4	49	168	40	5	57	144	55

DATOS EVALUACIÓN SEGUIMIENTO PERSONALIZADO DEL ALUMNO

SEGUIMIENTO PERSONALIZADO DEL ALUMNO								
Cumplimiento de la función tutorial				Participación activa en procesos de evaluación y seguimiento				
2,5	5	7,5	10	2,5	5	7,5	10	
Universidad								
Facultad de Derecho, Empresa y Cc. Políticas								
Ciencias Políticas, Ética y Sociología	0	0	3	2	0	0	3	2
Derecho Privado y Disciplinas Jurídicas Básicas	0	0	5	3	0	0	6	2
Derecho Público	0	1	8	4	0	0	8	5
Economía y Empresa	0	0	8	5	0	0	8	5
TOTAL	0	1	24	14	0	0	25	14
Facultad de Humanidades y Cc. de la Comunicación								
Comunicación Audiovisual, Publicidad y Tecnología de la Información	0	2	13	5	0	1	12	7
Comunicación e Información Periodística	0	0	8	1	0	0	8	1
Ciencias de la Educación	0	0	11	7	0	1	15	2
Humanidades	0	0	10	0	0	0	10	0
TOTAL	0	2	42	13	0	2	45	10
Facultad de Veterinaria								
Medicina y Cirugía Animal	0	1	12	2	0	3	11	1
Producción Animal, Sanidad Animal y Ciencia y Tecnología de los Alimentos	0	0	17	2	0	0	11	9
TOTAL	0	1	29	4	0	3	22	10
Facultad de Ciencias de la Salud								
Enfermería	0	0	11	7	0	0	12	6
Fisioterapia	0	1	15	5	0	1	16	4
Farmacia	0	0	19	6	0	0	18	7
Ciencias Biomédicas	0	0	16	5	0	0	18	3
Medicina y Cirugía	0	0	1	0	0	0	1	0
Odontología	0	1	8	3	0	2	9	1
TOTAL	0	2	70	26	0	3	74	21
Escuela Superior de Enseñanzas Técnicas								
Ciencias Físicas, Matemáticas y de la Computación	0	0	10	0	0	0	10	0
Ingeniería de la Edificación y Producción Industrial	0	0	8	1	0	0	9	0
Expresión Gráfica, Proyecto y Urbanismo	0	1	7	4	0	1	9	2
TOTAL	0	1	25	5	0	1	28	2
TOTAL	0	7	190	62	0	9	194	57

SERVICIOS INSTITUCIONALES

DATOS EVALUACIÓN SERVICIOS INSTITUCIONALES

	Actos Institucionales				Representación				Órganos o comisiones				Organización y participación en actividades extracurriculares			
	2,5	5	7,5	10	2,5	5	7,5	10	2,5	5	7,5	10	2,5	5	7,5	10
	Universidad															
Facultad de Derecho, Empresa y Cc. Políticas																
Ciencias Políticas, Ética y Sociología	0	1	2	2	0	2	1	2	0	0	2	2	0	1	2	2
Derecho Privado y Disciplinas Jurídicas Básicas	0	0	7	1	0	0	6	2	0	0	7	1	0	1	6	1
Derecho Público	0	1	5	7	0	2	4	7	0	2	3	7	0	2	7	4
Economía y Empresa	0	1	9	3	0	2	4	7	0	2	4	7	0	0	8	5
TOTAL	0	3	23	13	0	6	15	18	0	4	16	17	0	4	23	12
Facultad de Humanidades y Cc. de la Comunicación																
Comunicación Audiovisual, Publicidad y Tecnología de la Información	0	1	13	6	0	3	12	5	0	2	11	7	0	2	10	8
Comunicación e Información Periodística	0	0	8	1	0	1	7	1	0	1	7	1	0	1	7	1
Ciencias de la Educación	0	2	14	2	0	3	13	2	0	3	7	3	0	0	15	3
Humanidades	0	0	10	0	0	1	9	0	0	3	6	1	0	2	8	0
TOTAL	0	3	45	9	0	8	41	8	0	9	31	12	0	5	40	12
Facultad de Veterinaria																
Medicina y Cirugía Animal	0	2	11	2	0	8	6	1	0	5	8	2	0	4	10	1
Producción Animal, Sanidad Animal y Ciencia y Tecnología de los Alimentos	0	0	15	3	0	2	12	4	0	1	11	6	0	0	15	3
TOTAL	0	2	26	5	0	10	18	5	0	6	19	8	0	4	25	4
Facultad de Ciencias de la Salud																
Enfermería	0	0	12	5	0	6	5	6	0	1	9	6	0	3	9	5
Fisioterapia	0	1	14	6	0	4	13	4	0	4	12	4	0	3	14	4
Farmacia	0	1	17	7	0	2	15	8	0	0	3	12	0	0	15	10
Ciencias Biomédicas	0	1	17	3	0	3	12	5	0	1	7	8	0	3	15	3
Medicina y Cirugía	0	0	1	0	0	0	1	0	0	0	1	0	0	0	1	0
Odontología	0	4	5	2	0	3	6	2	0	3	6	2	0	2	7	2
TOTAL	0	7	66	23	0	18	52	25	0	9	38	32	0	11	61	24
Escuela Superior de Enseñanzas Técnicas																
Ciencias Físicas, Matemáticas y de la Computación	0	0	10	0	0	0	10	0	0	0	9	0	0	0	10	0
Ingeniería de la Edificación y Producción Industrial	0	0	7	2	0	0	5	4	0	1	5	2	0	1	6	2
Expresión Gráfica, Proyecto y Urbanismo	0	4	6	2	0	2	7	3	0	5	4	2	0	1	4	7
TOTAL	0	4	23	4	0	2	22	7	0	6	18	4	0	2	20	9