



CEU

*Universidad
Cardenal Herrera*

**INFORME GLOBAL DE RESULTADOS.
EVALUACIÓN DE LA DOCENCIA. PROGRAMA
DOCENTIA. CURSO 2015/16**

	Curso Académico:
DOCENTIA	2015/2016

ÍNDICE:

1.- Participación	3
2.- Actividad Académica	5
3.- Actividad Docente	11
4.- Actividad Investigadora	17
5.- Seguimiento personalizado del alumno	23
6.- Servicios institucionales	29
7.- Tablas de datos	35

1.- Participación.

Programa de evaluación de la Docencia. DOCENTIA.

Fecha participación: Julio 2016.

Dirigido a: Profesores de la UCH CEU, durante el curso 2015/2016.

Nº de profesores/Nº de profesores evaluados: 848/332

Porcentaje de participación sobre el total de profesorado: 39,15%

Dimensiones evaluadas:

Actividad Académica: Asignación docente, Participación en juntas, Participación en funciones de coordinación

Actividad docente: Planificación docente, Sistemas de evaluación, Elaboración de material docente de soporte, Mejora docente, Grado de satisfacción del alumnado, Resultados académicos de los estudiantes

Actividad investigadora: Participación en proyectos de investigación, Dirección de trabajos de investigación, Participación en congresos, Publicaciones

Seguimiento personalizado del alumno: Cumplimiento de la función tutorial, Participación activa en procesos de evaluación y seguimiento,

Servicios Institucionales: Actos institucionales, Representación, Órganos o comisiones, Organización y participación en actividades extracurriculares

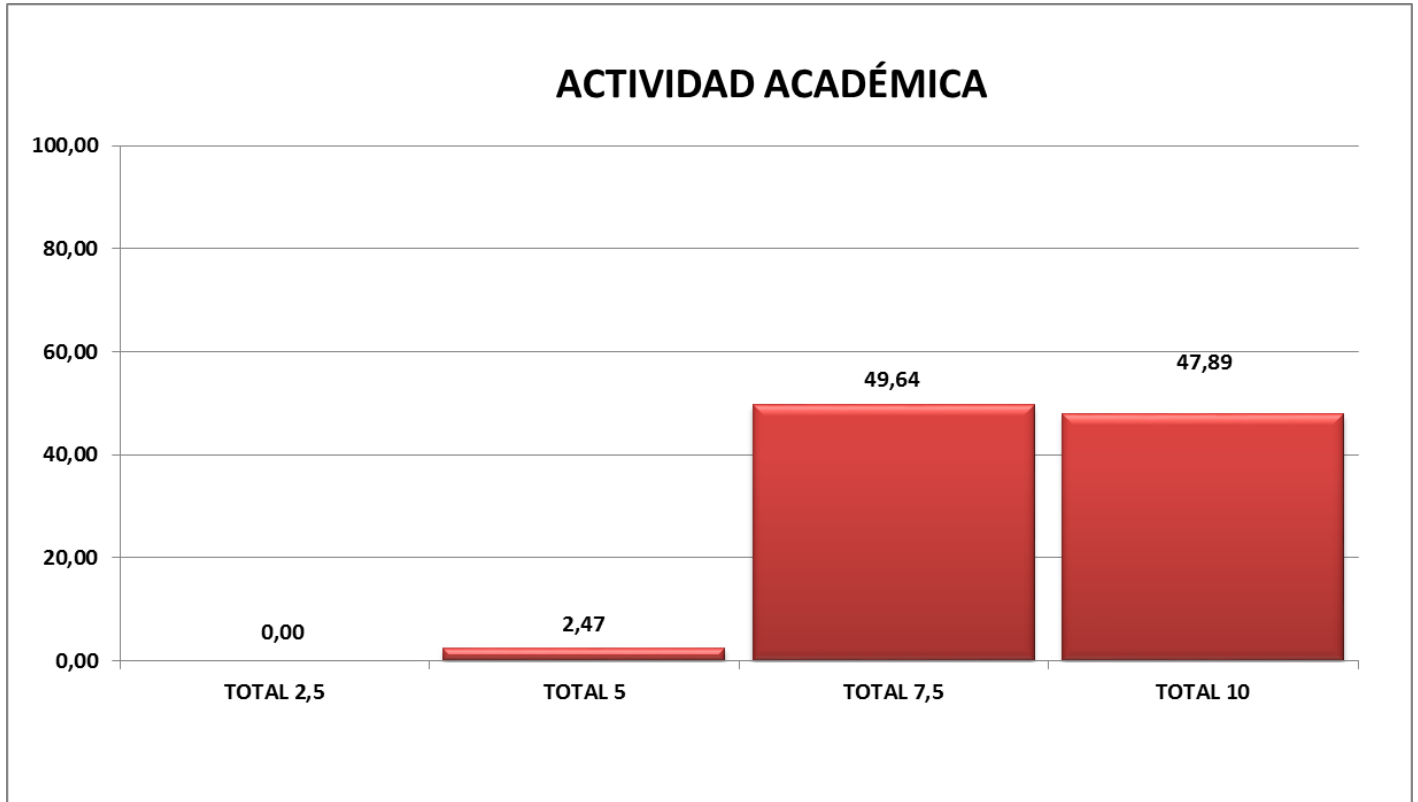
Todos los datos de los gráficos se corresponden con %

PARTICIPACIÓN SEGÚN DEDICACIÓN DEL PROFESORADO

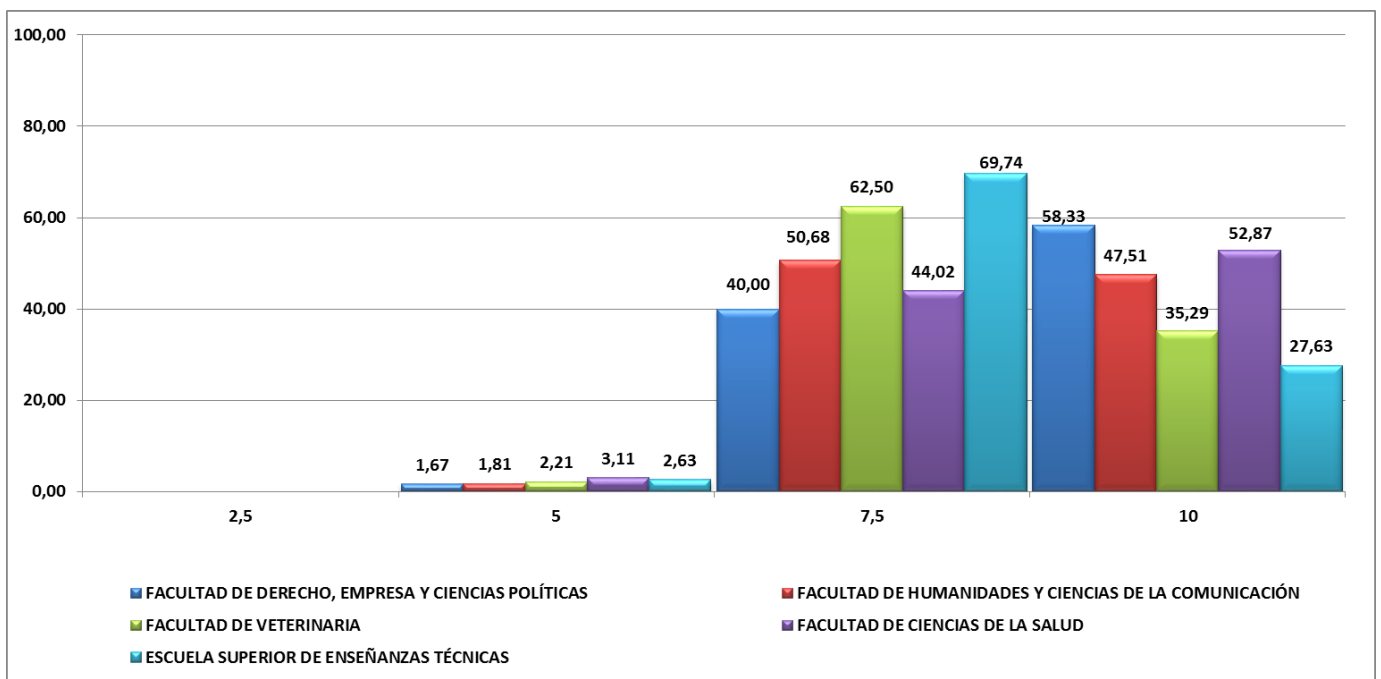


2.- Actividad Académica.

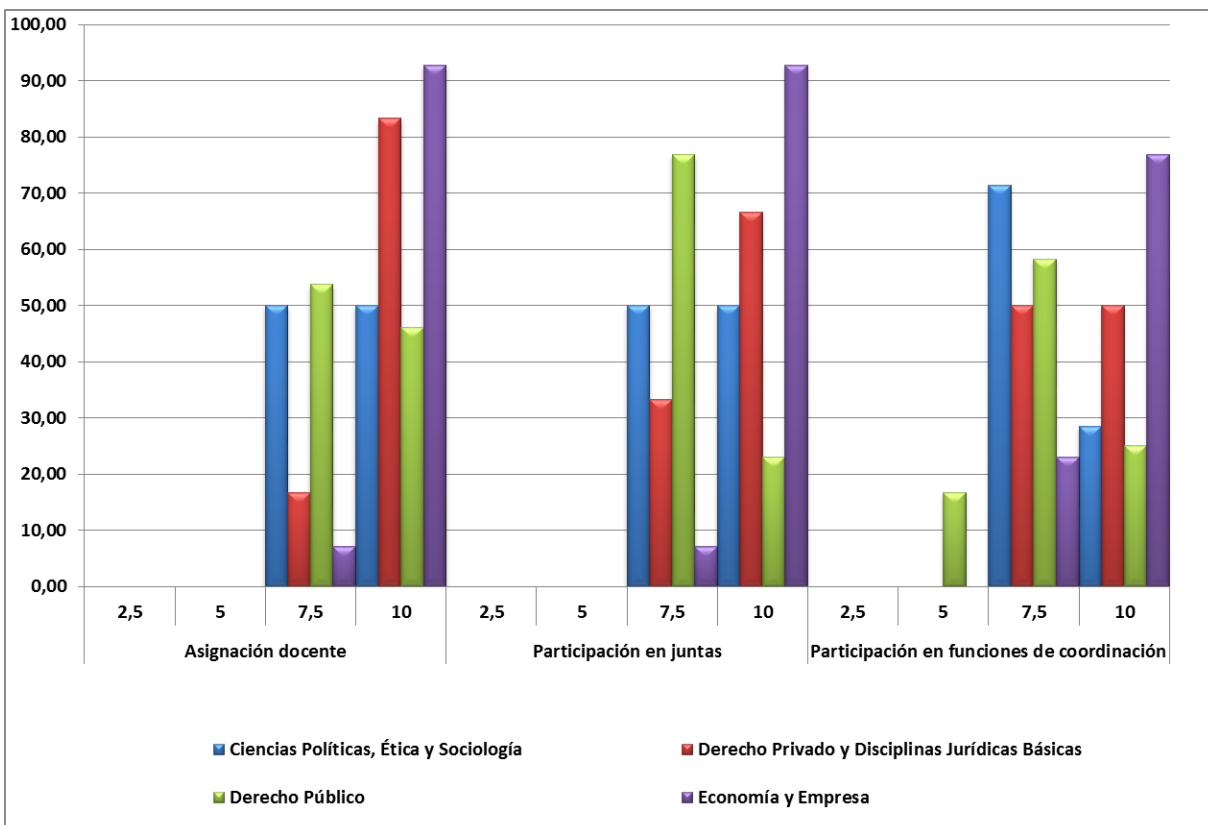
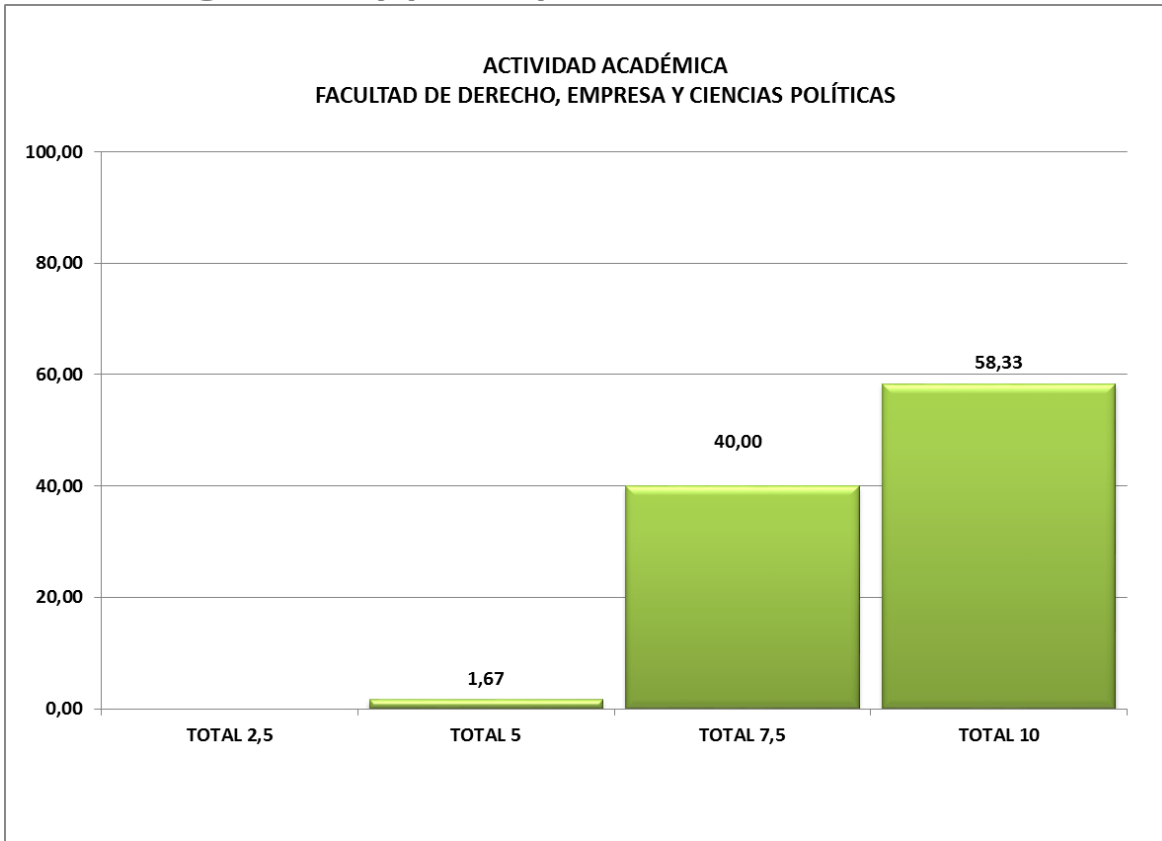
Resultados por Universidad



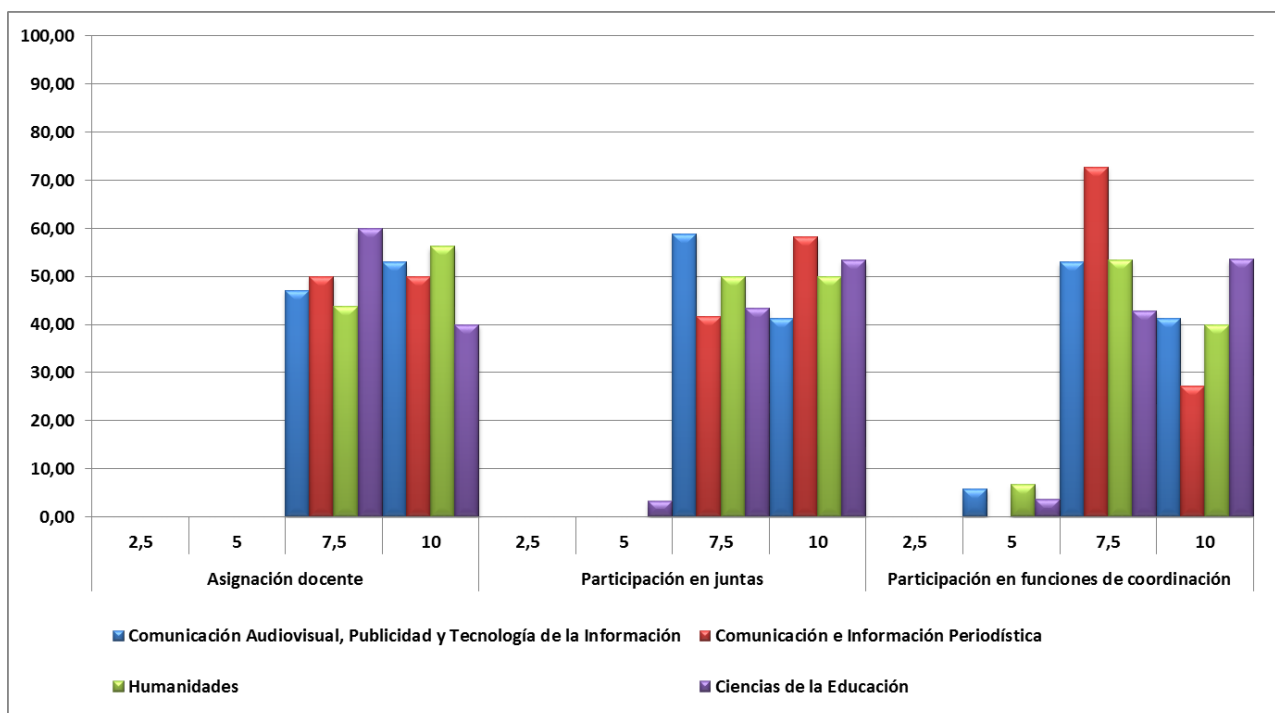
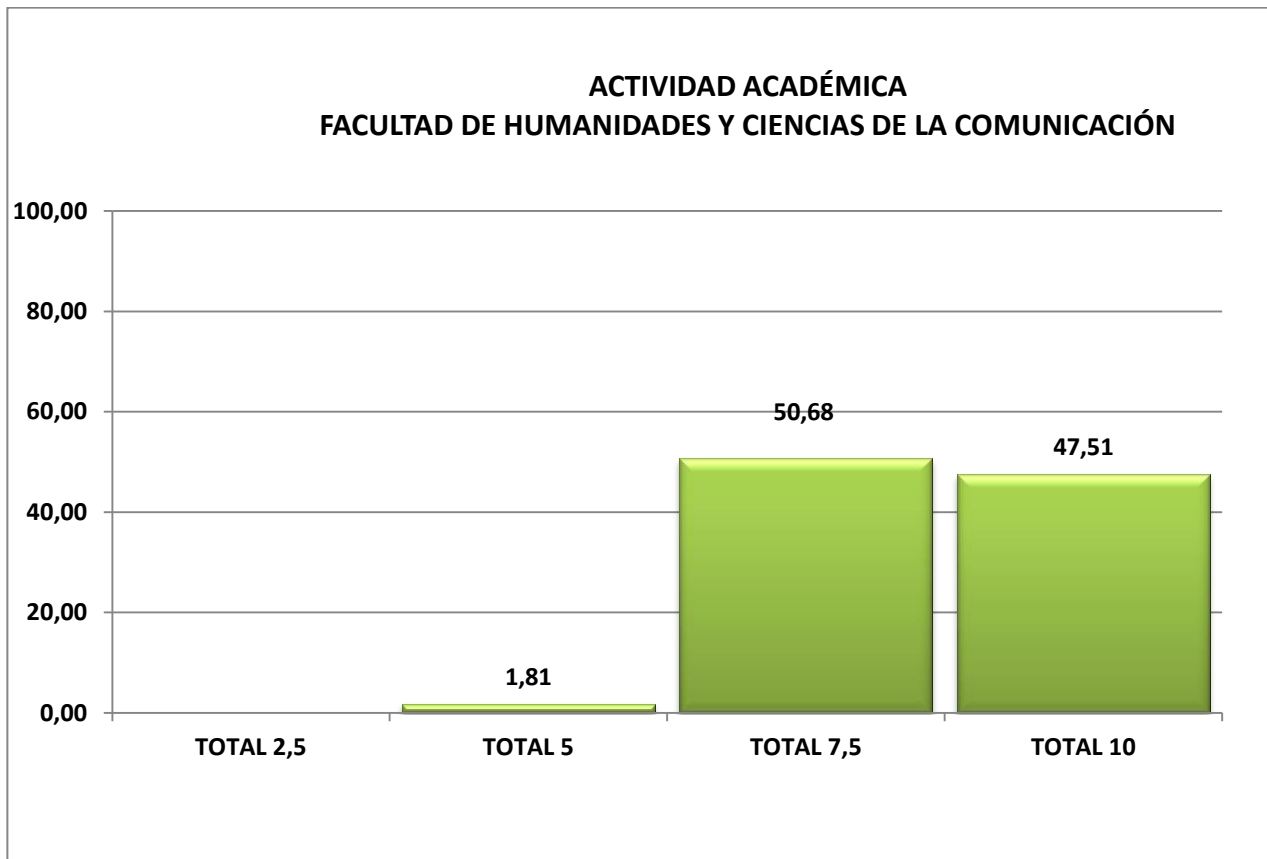
Comparativa Facultades y Escuela



Facultad de Derecho, Empresa y Ciencias Políticas. Resultados globales y por departamento.

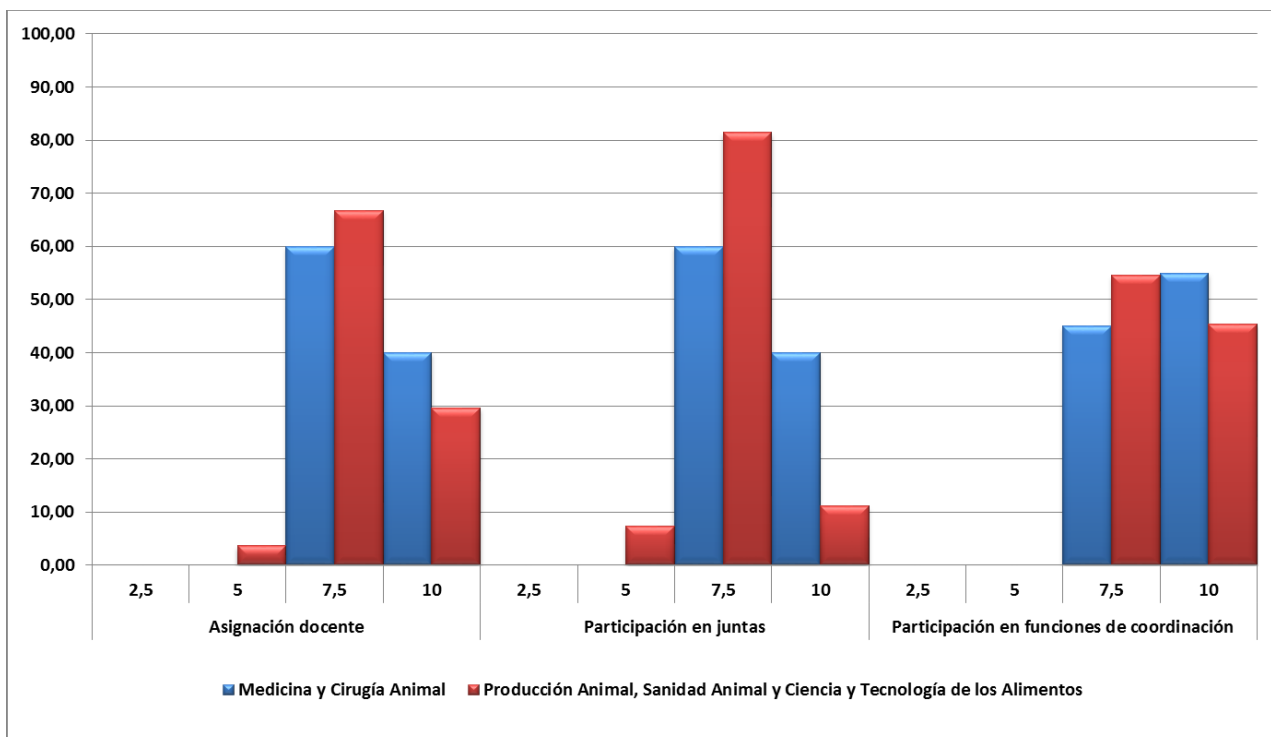
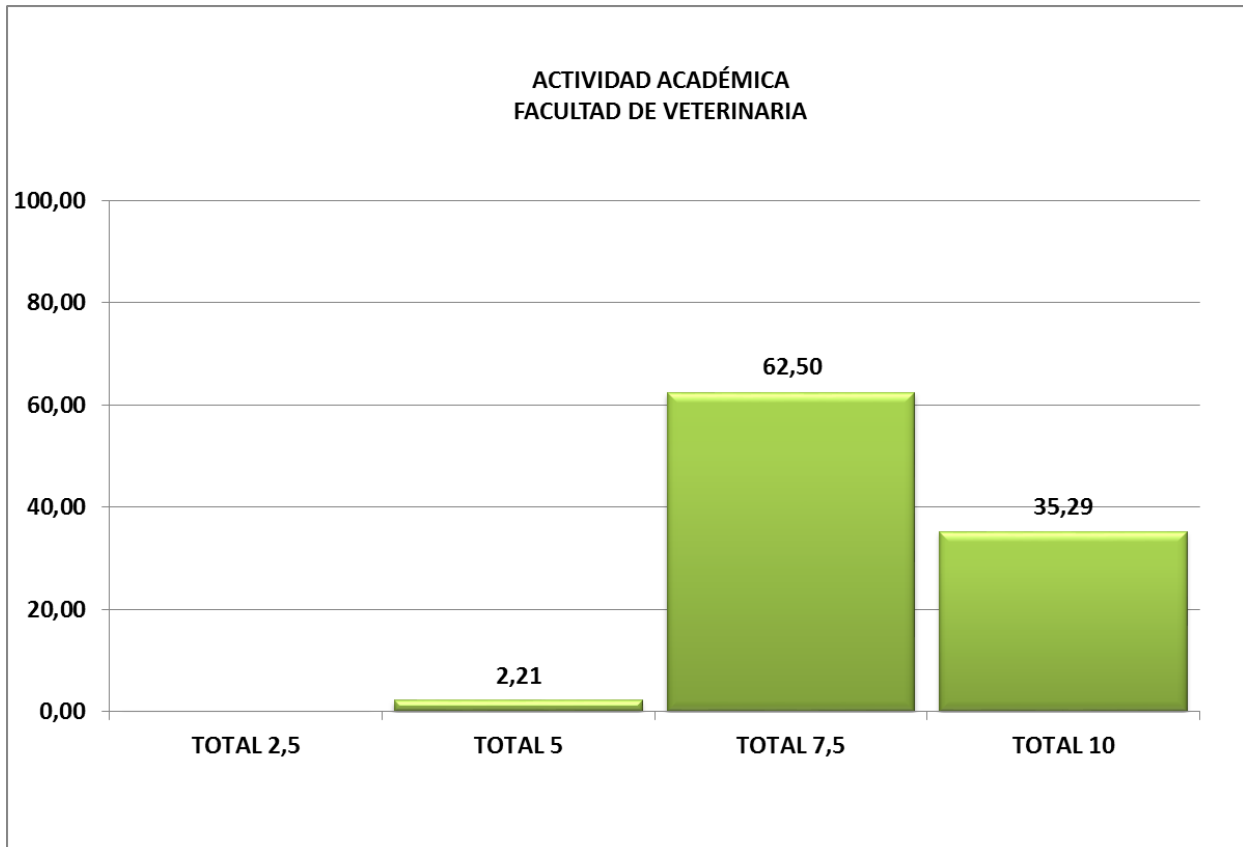


Facultad de Humanidades y Ciencias de la Comunicación. Resultados globales y por departamento.

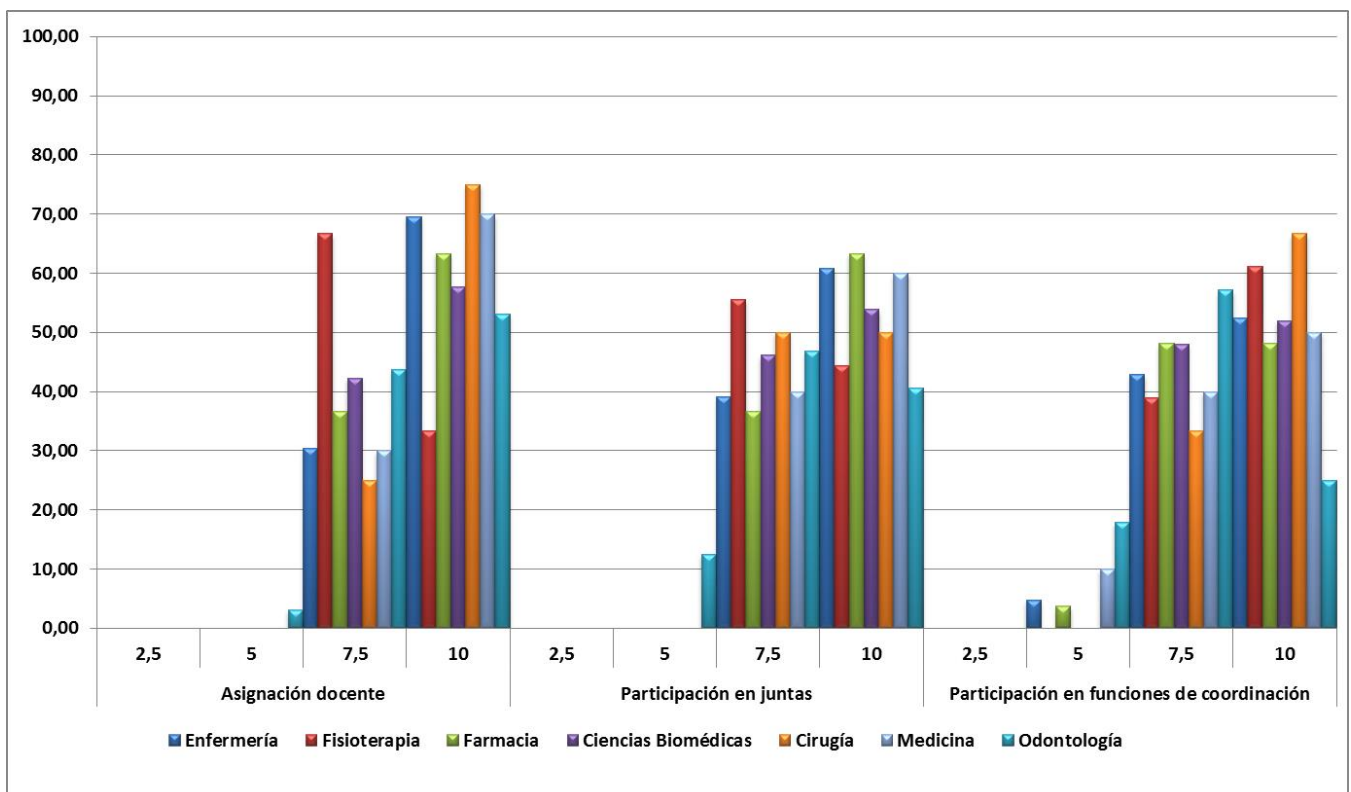
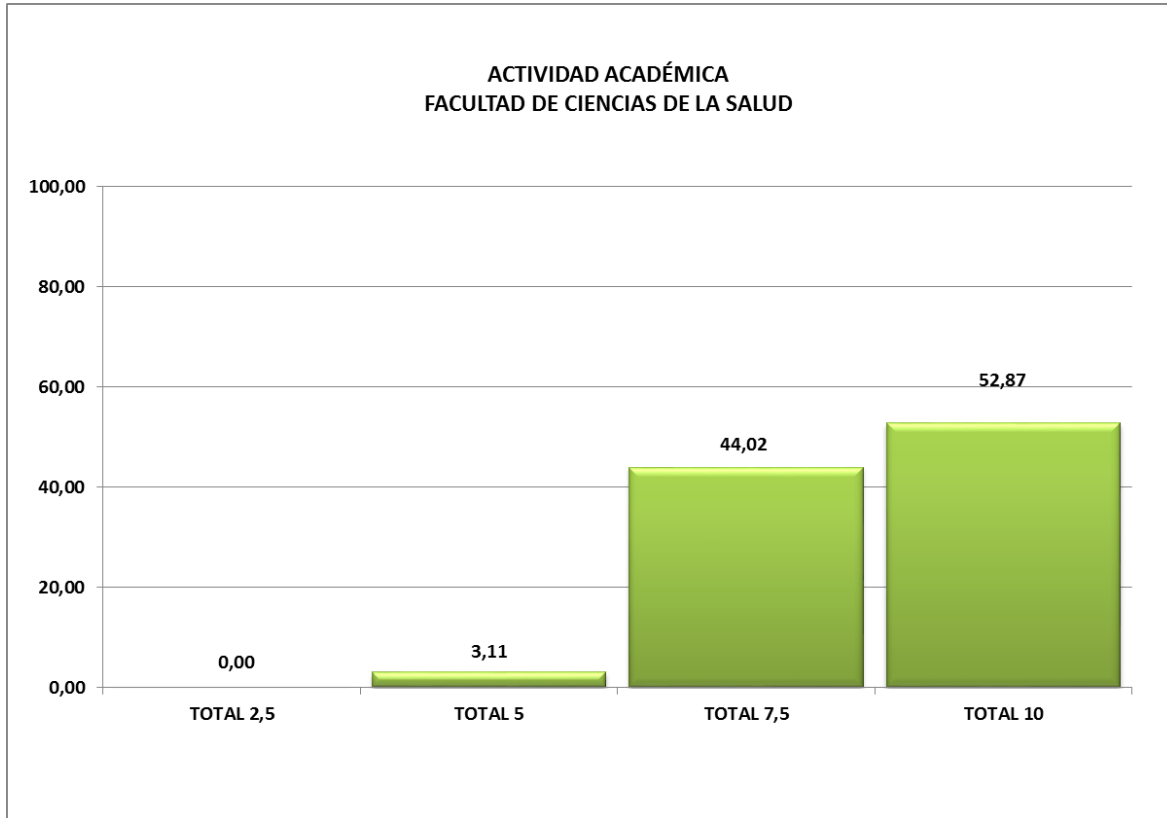


Facultad de Veterinaria.

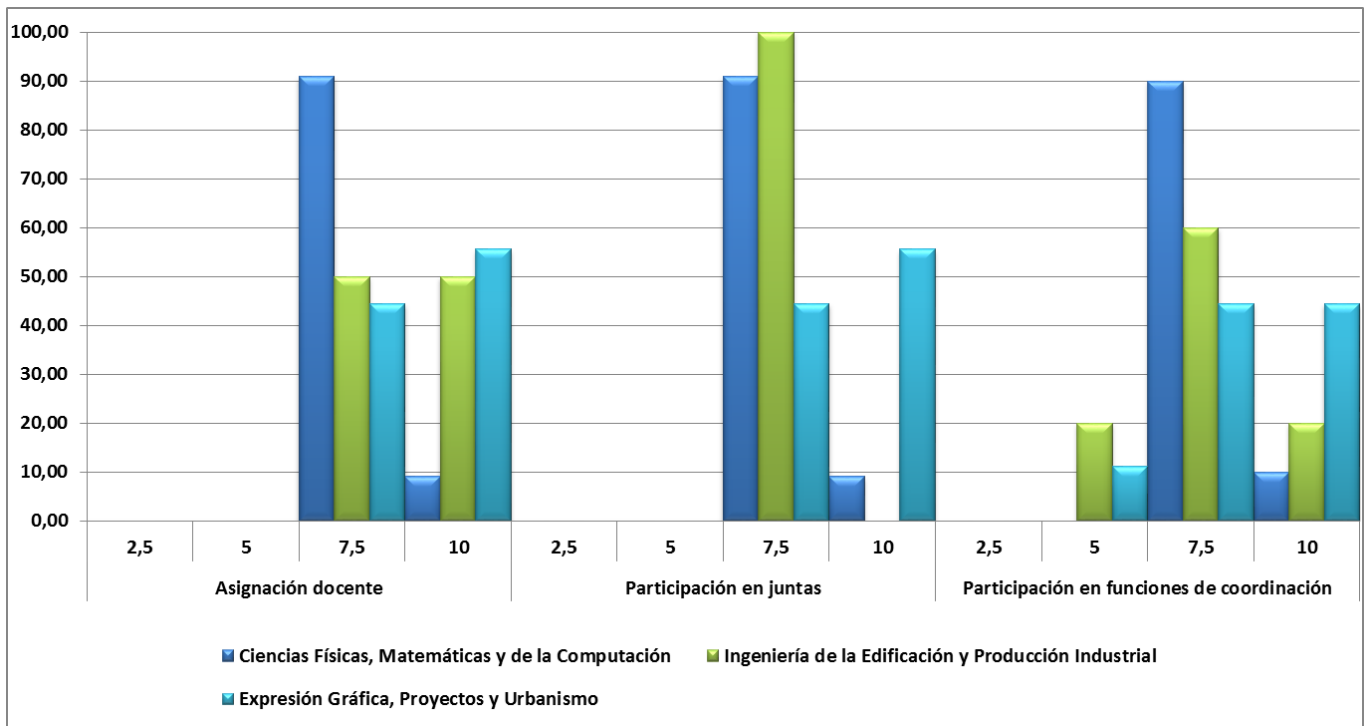
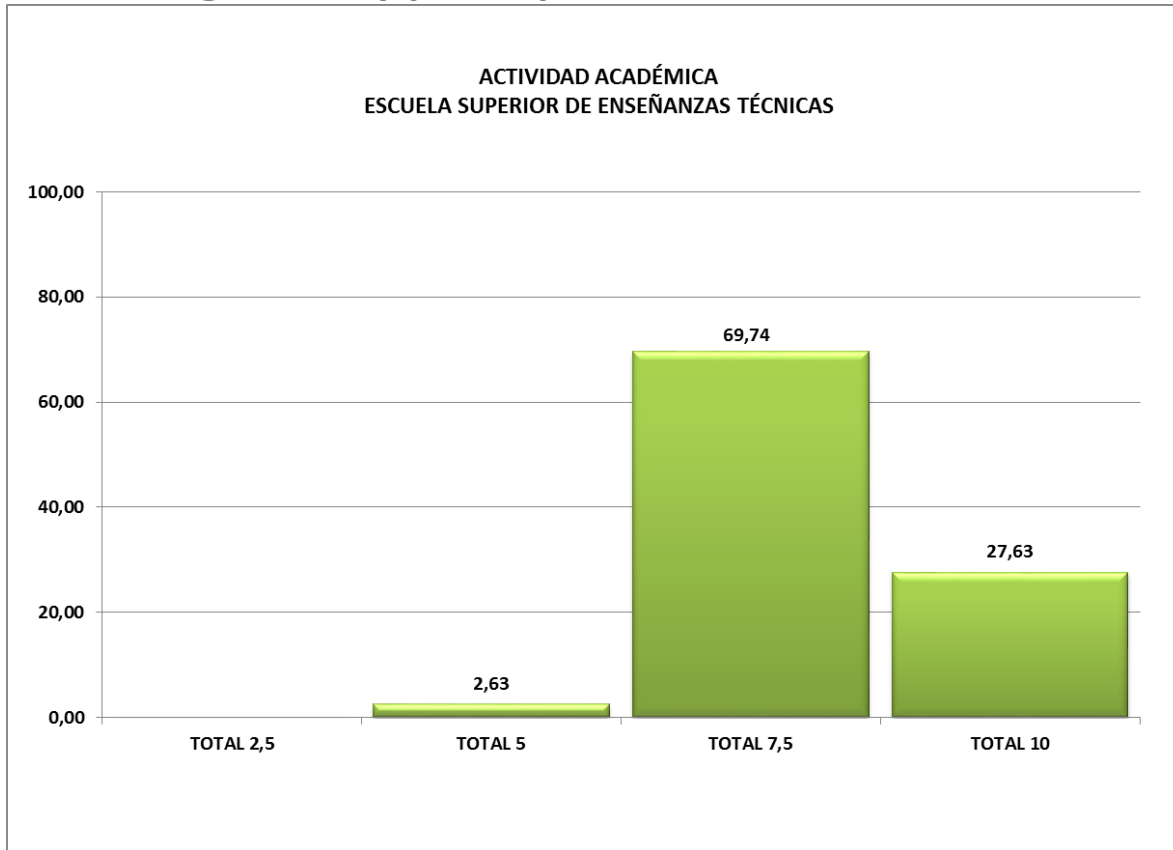
Resultados globales y por departamento.



Facultad de Ciencias de la Salud. Resultados globales y por departamento.

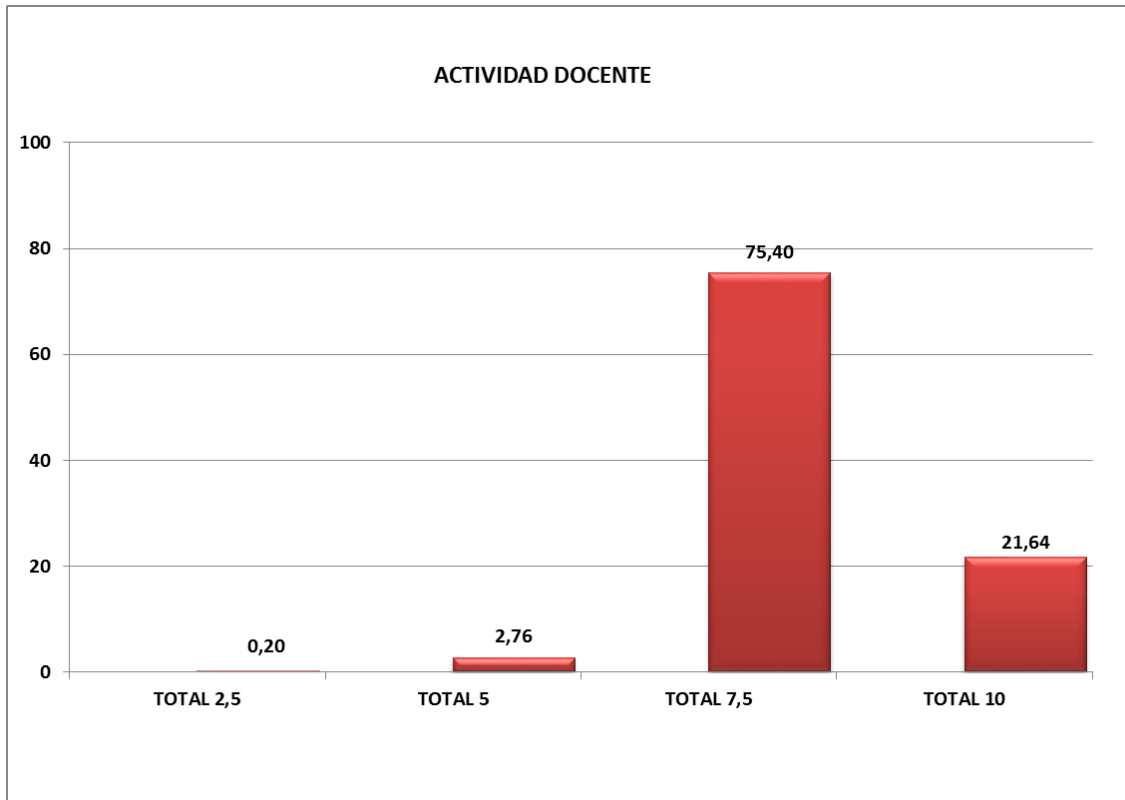


Escuela Superior de Enseñanzas Técnicas. Resultados globales y por departamento.

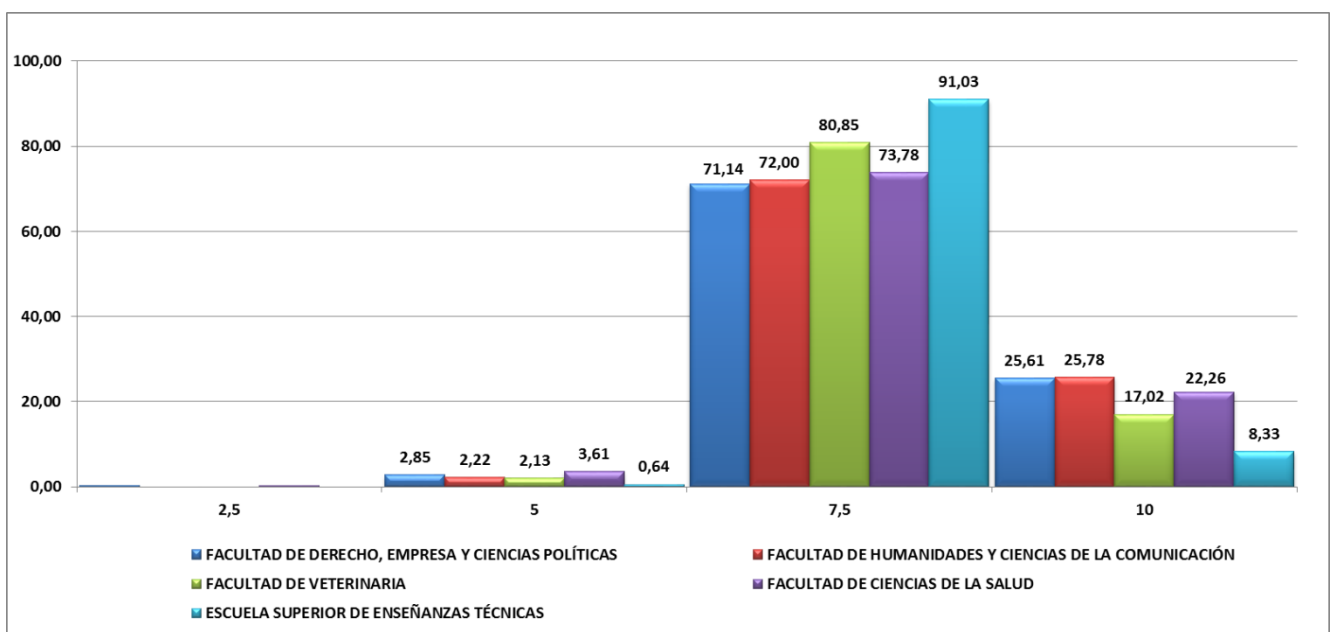


3.- Actividad Docente.

Resultados por Universidad

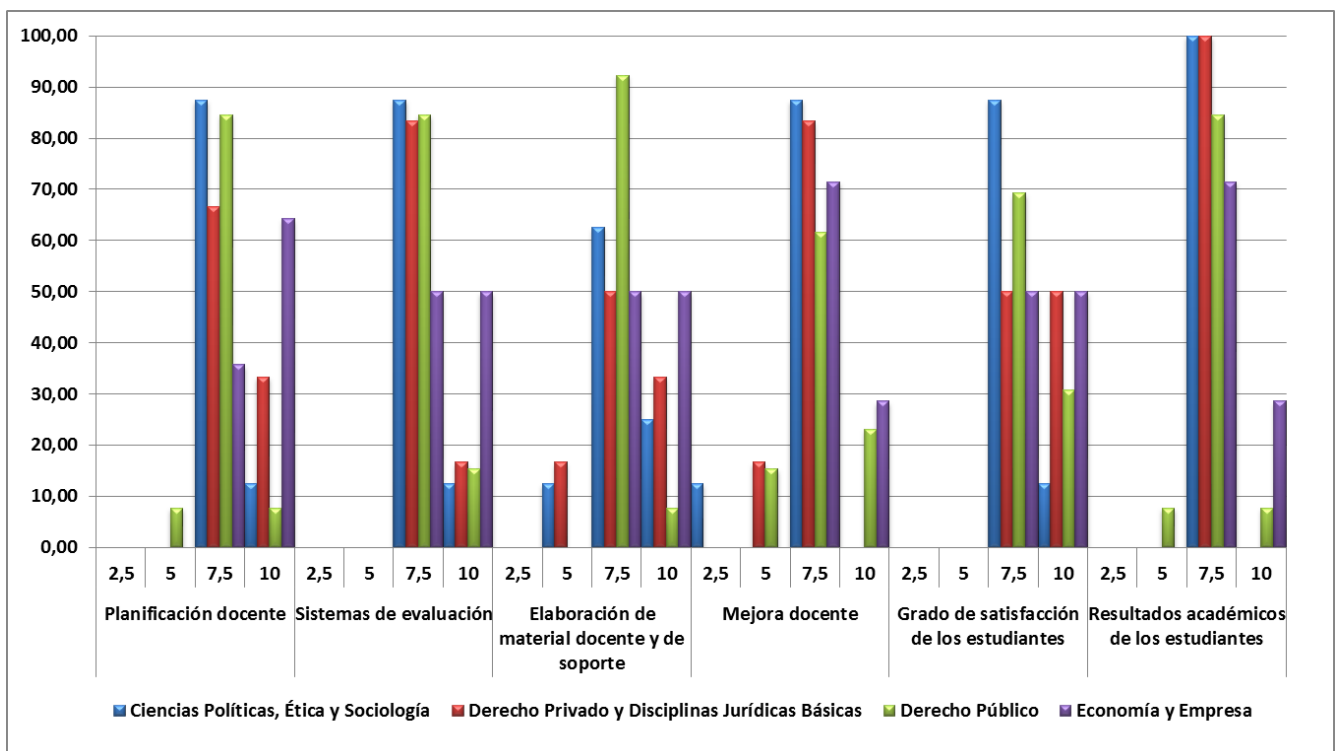
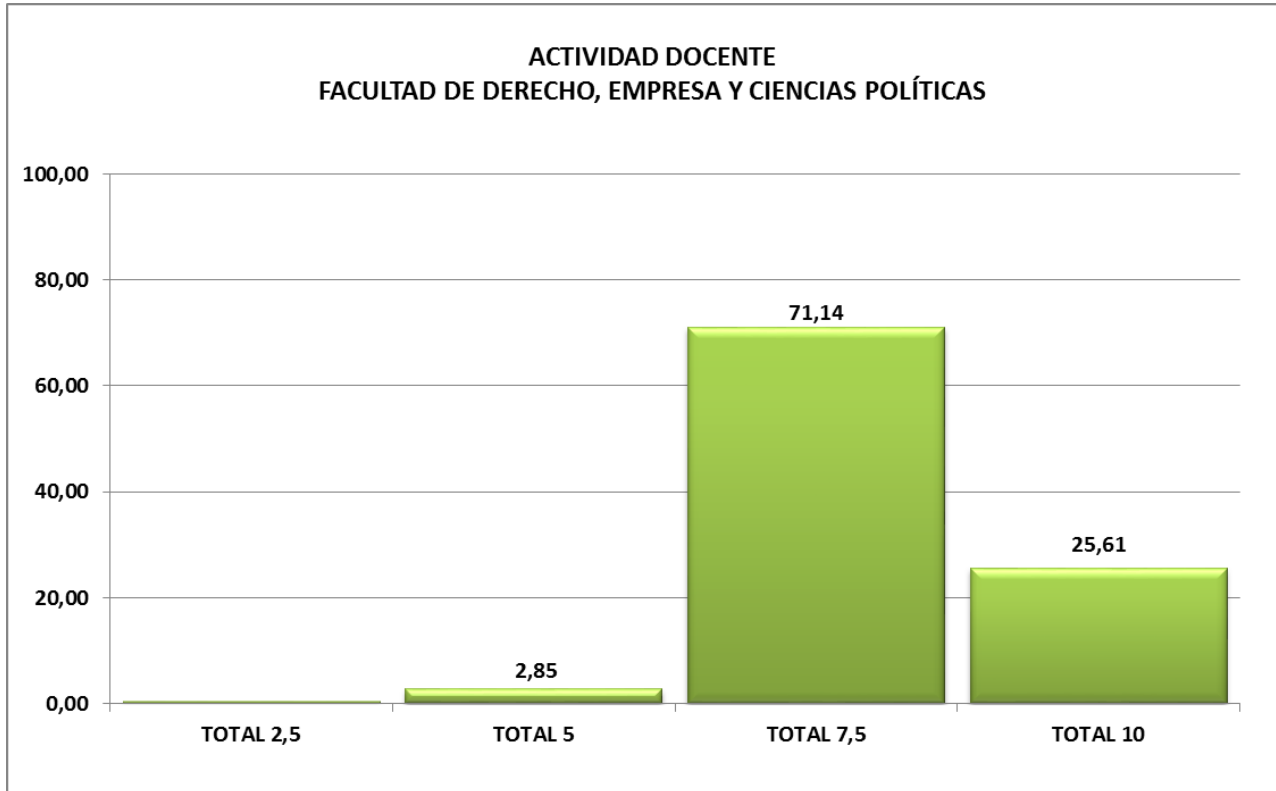


Comparativa Facultades y Escuela

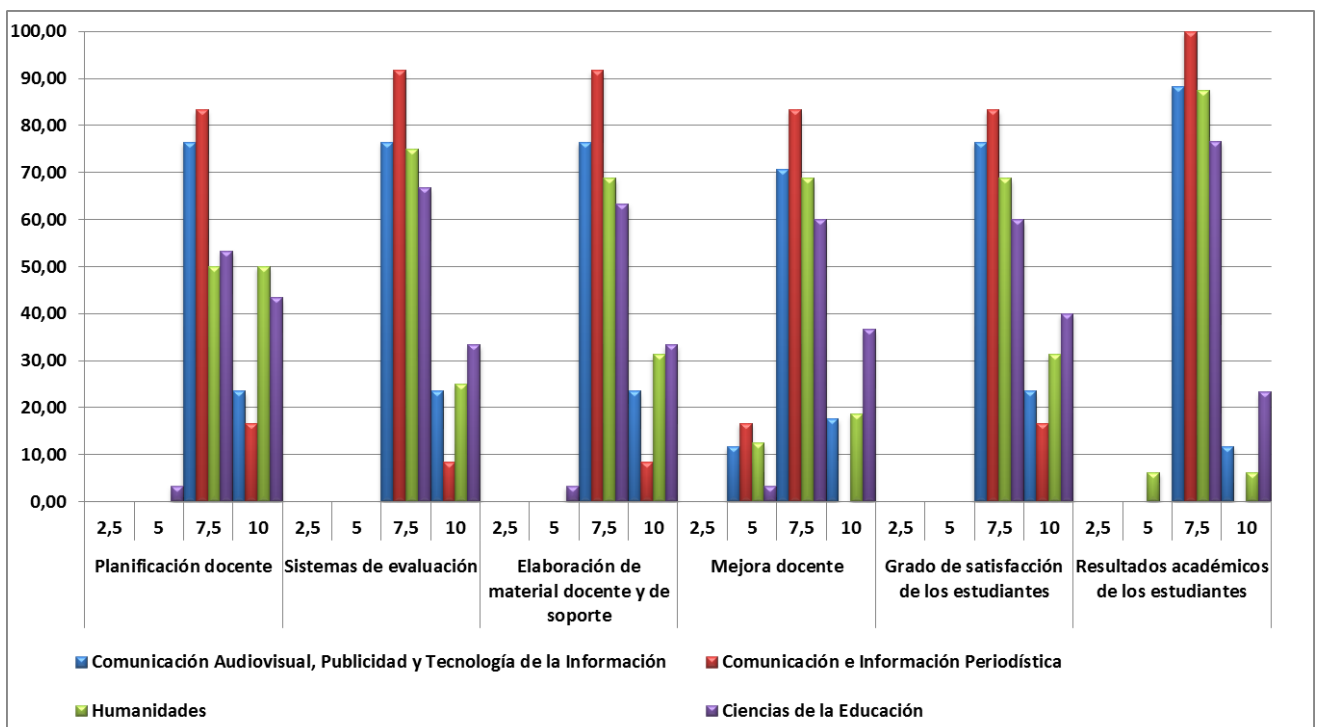
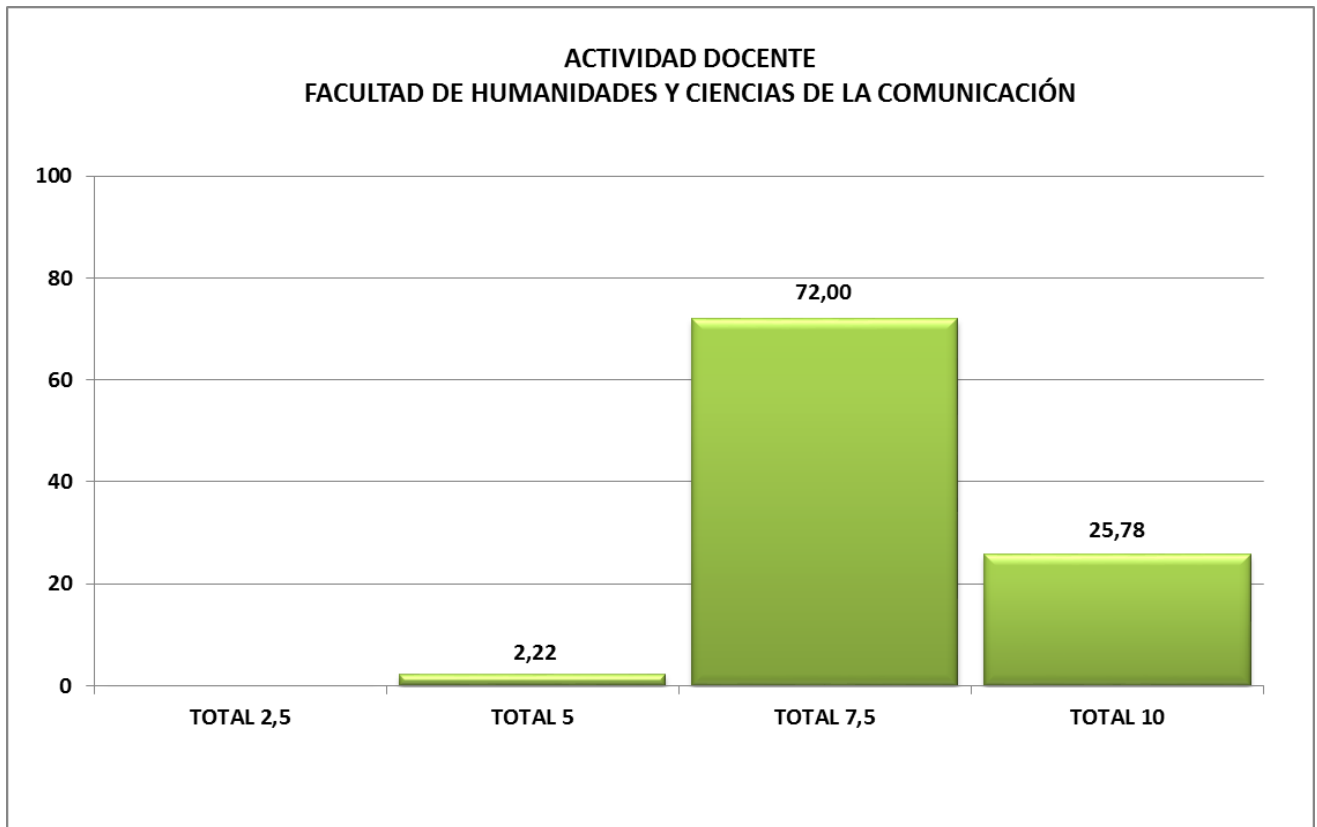


Facultad de Derecho, Empresa y Ciencias Políticas.

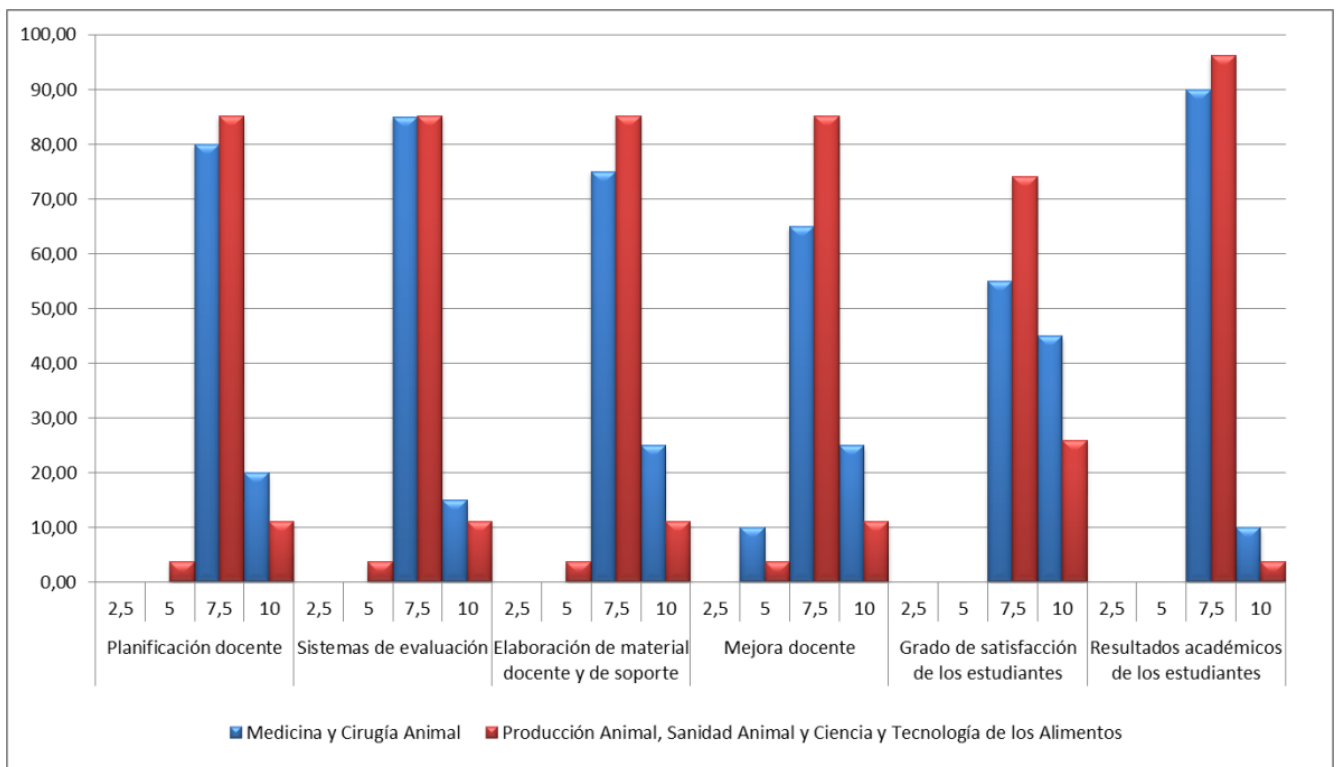
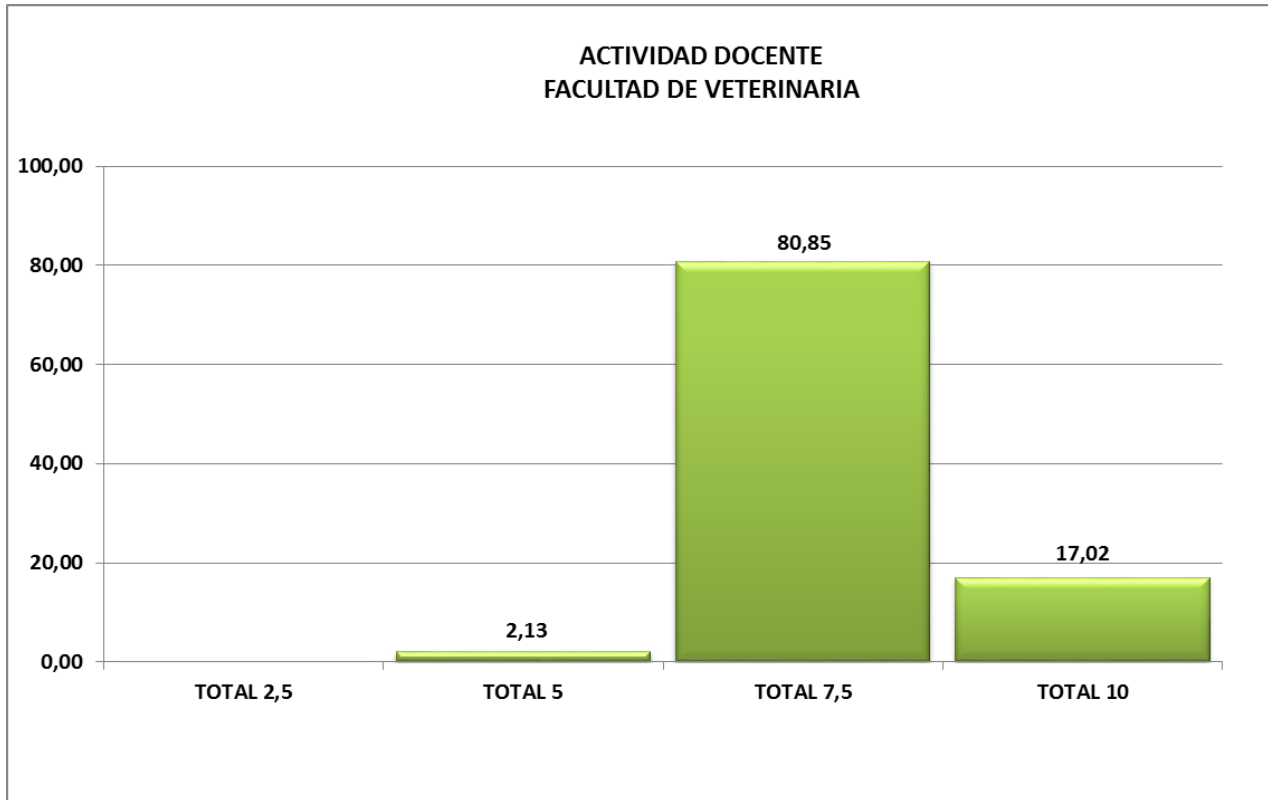
Resultados globales y por departamento.



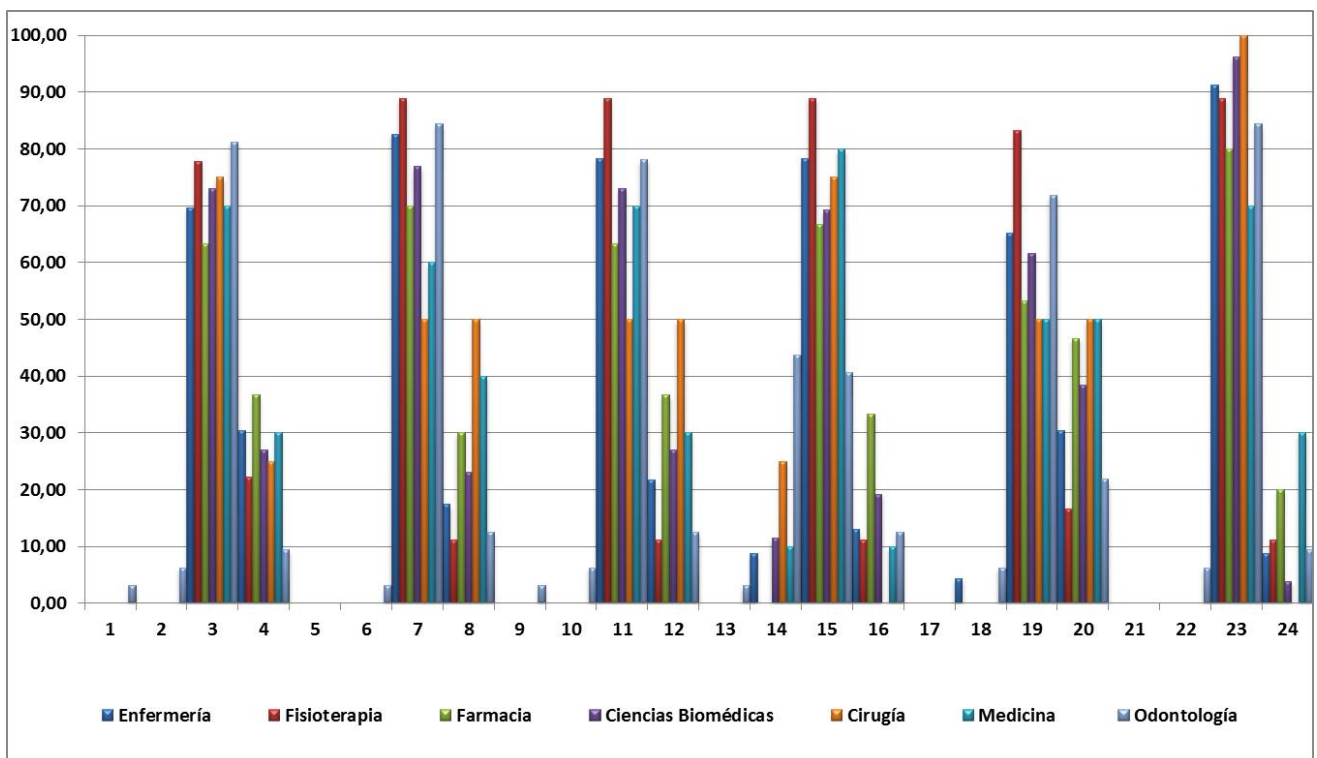
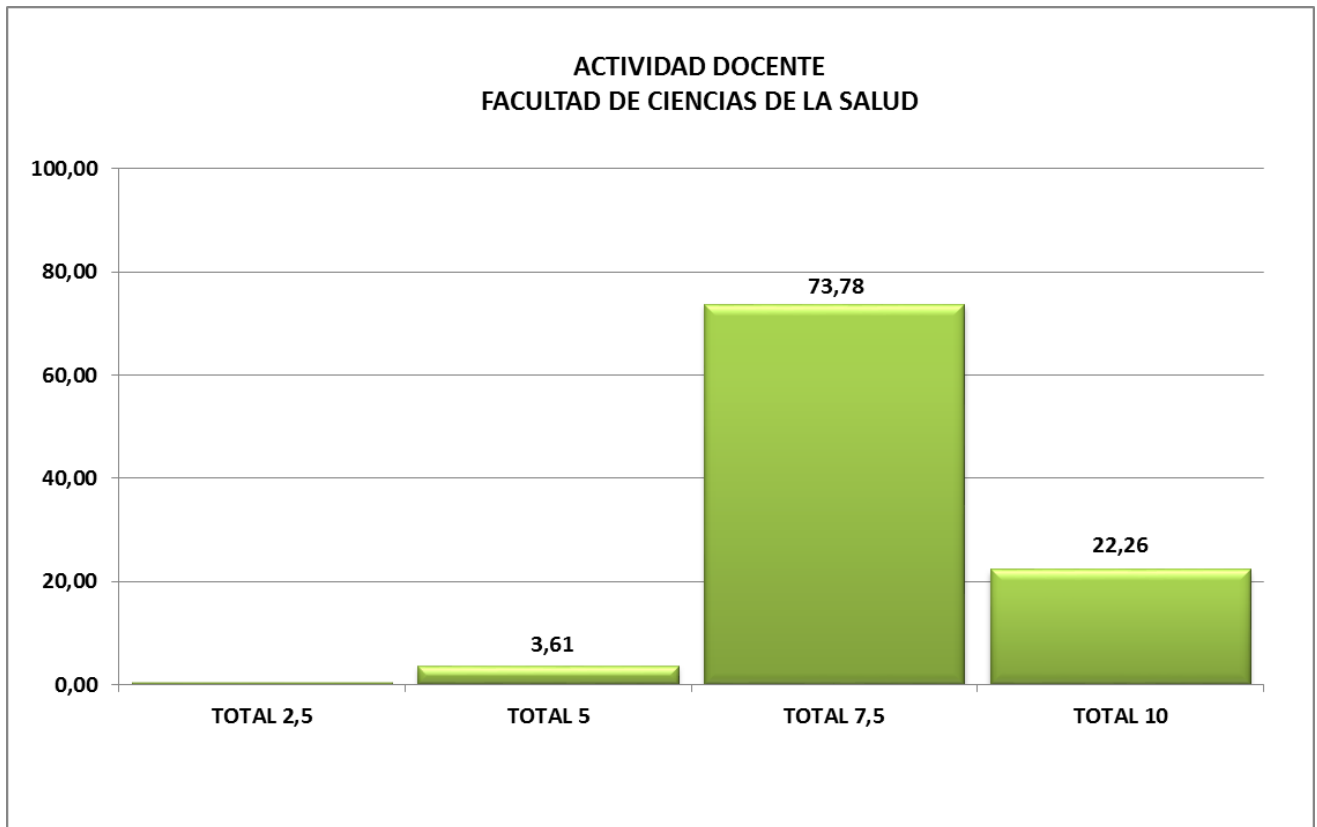
Facultad de Humanidades y Ciencias de la Comunicación. Resultados globales y por departamento.



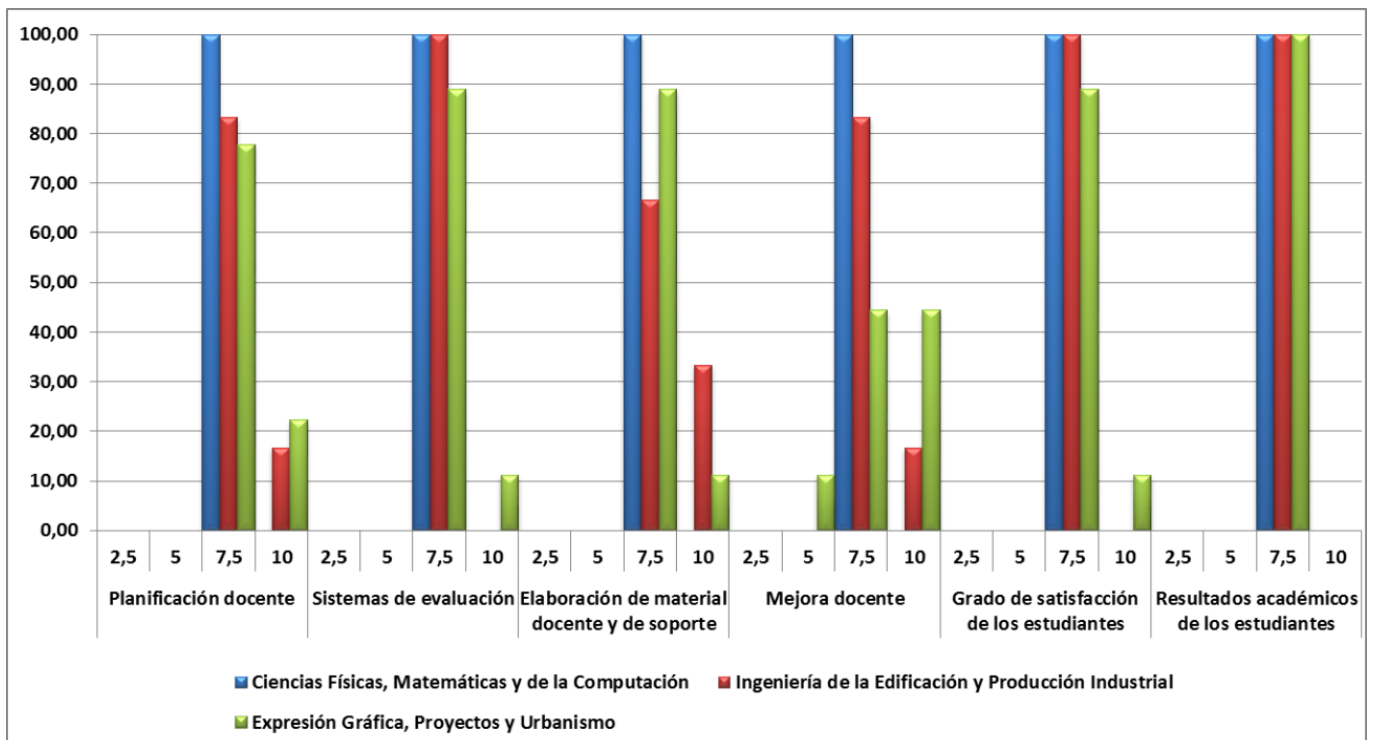
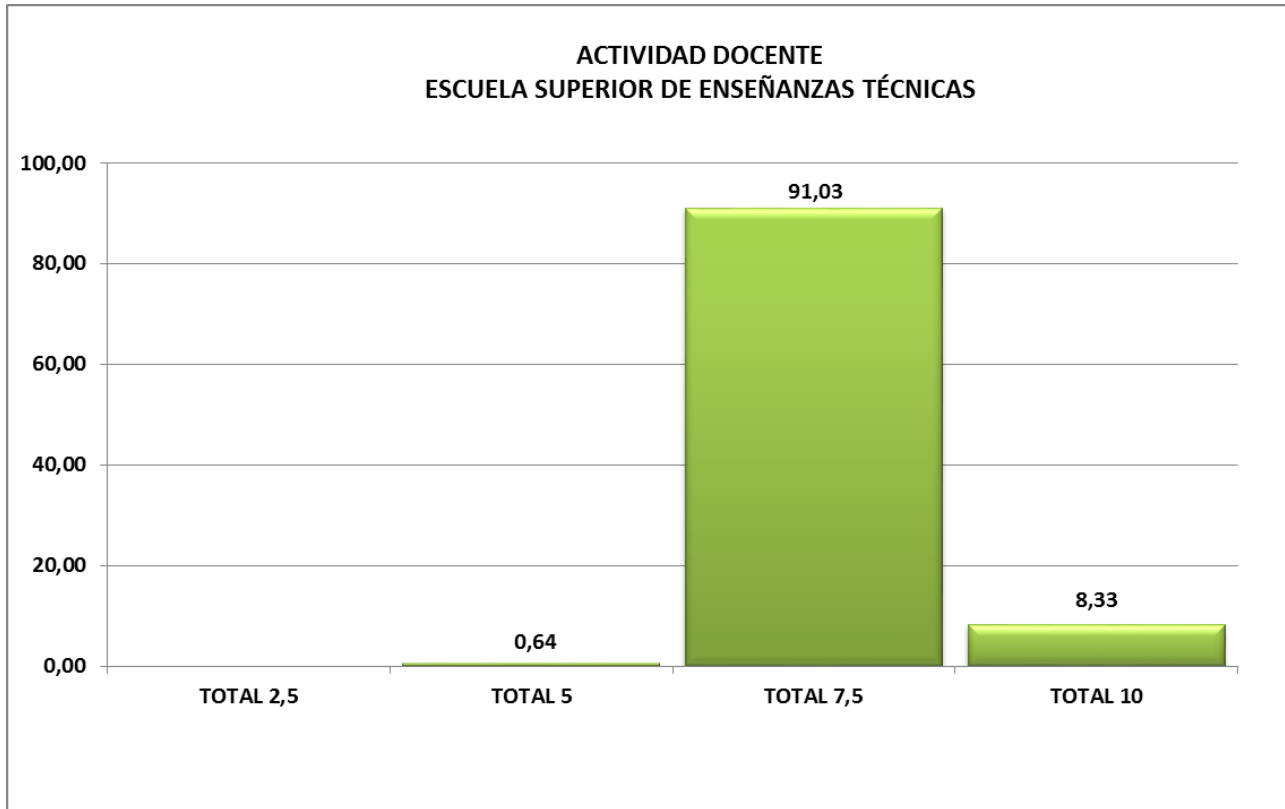
Facultad de Veterinaria. Resultados globales y por departamento.



Facultad de Ciencias de la Salud. Resultados globales y por departamento.



Escuela Superior de Enseñanzas Técnicas. Resultados globales y por departamento.

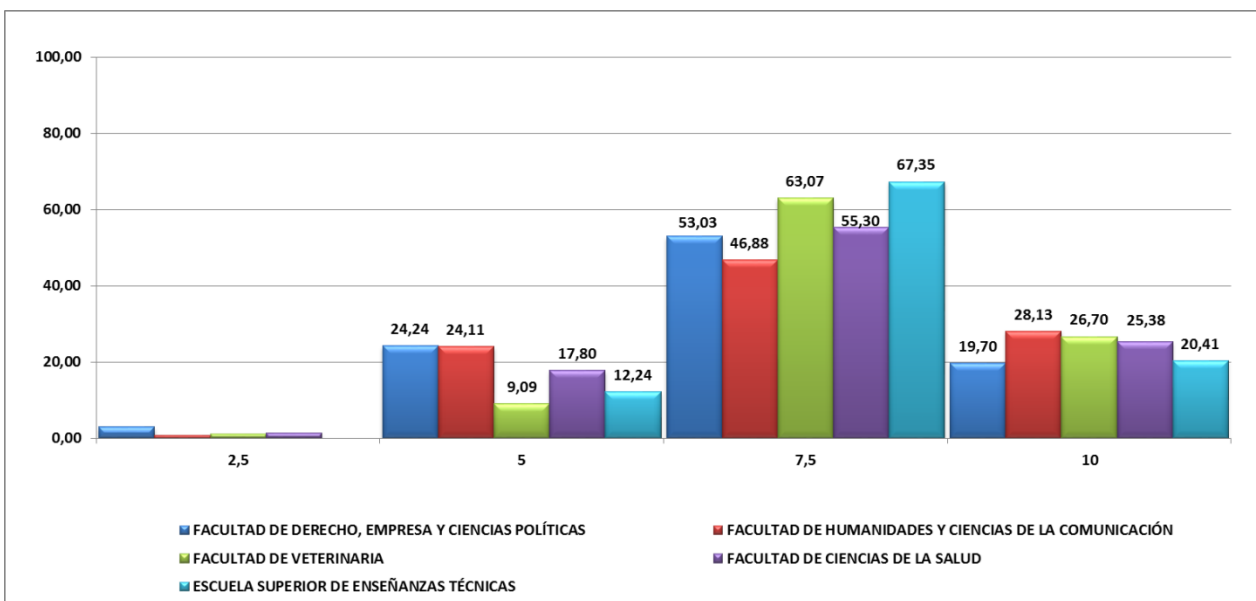


4.- Actividad Investigadora.

Resultados por Universidad

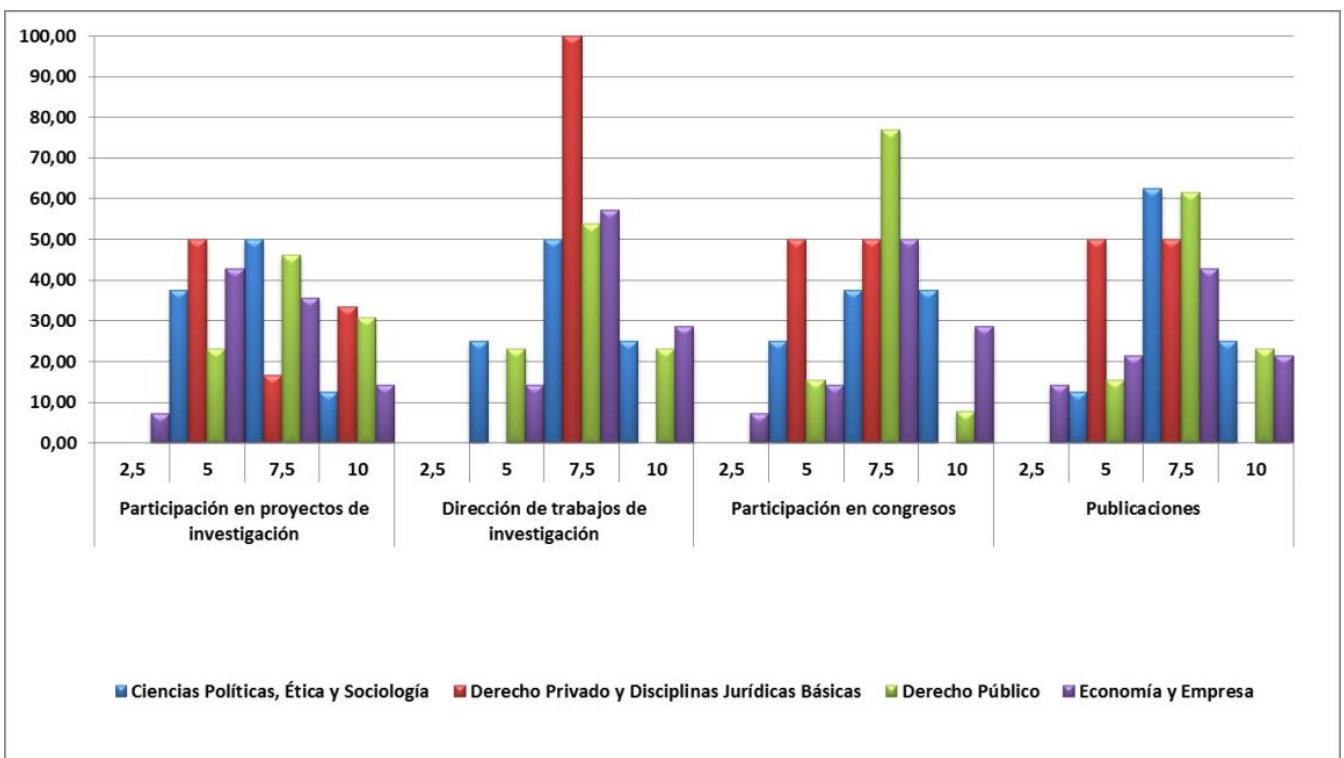
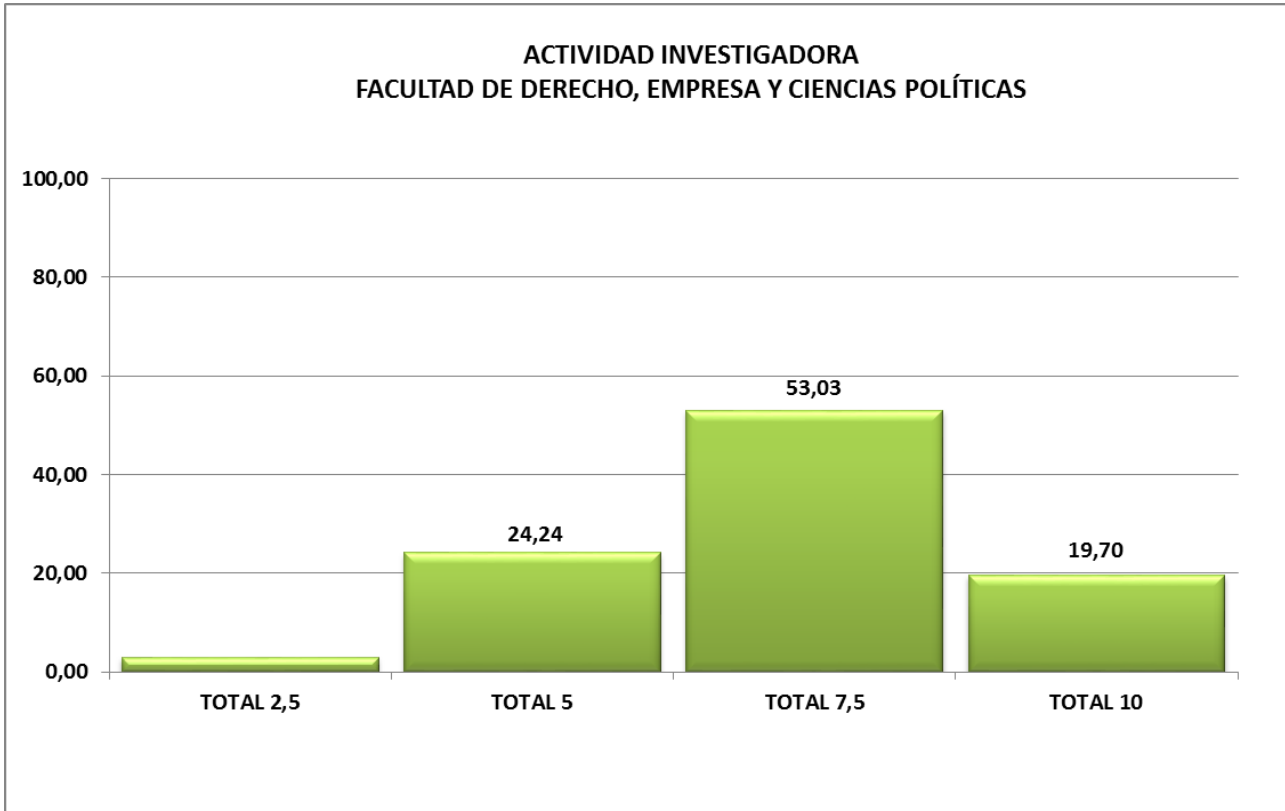


Comparativa Facultades y Escuela



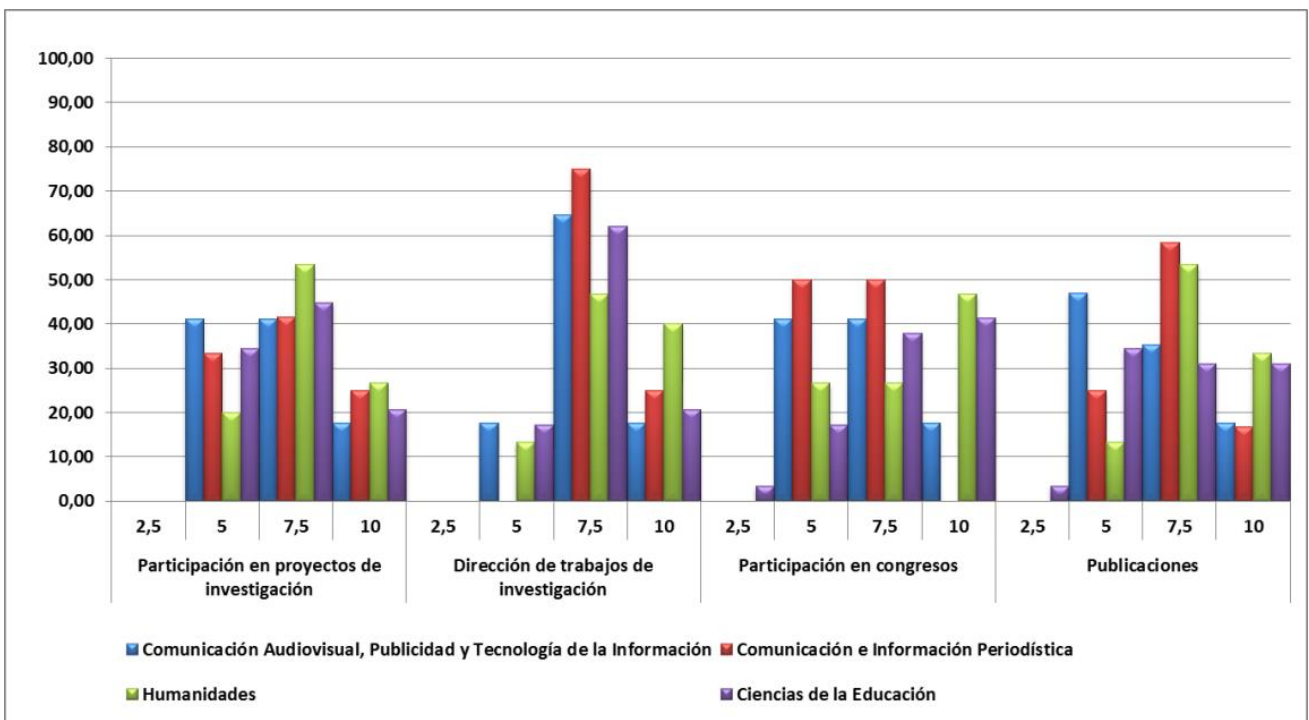
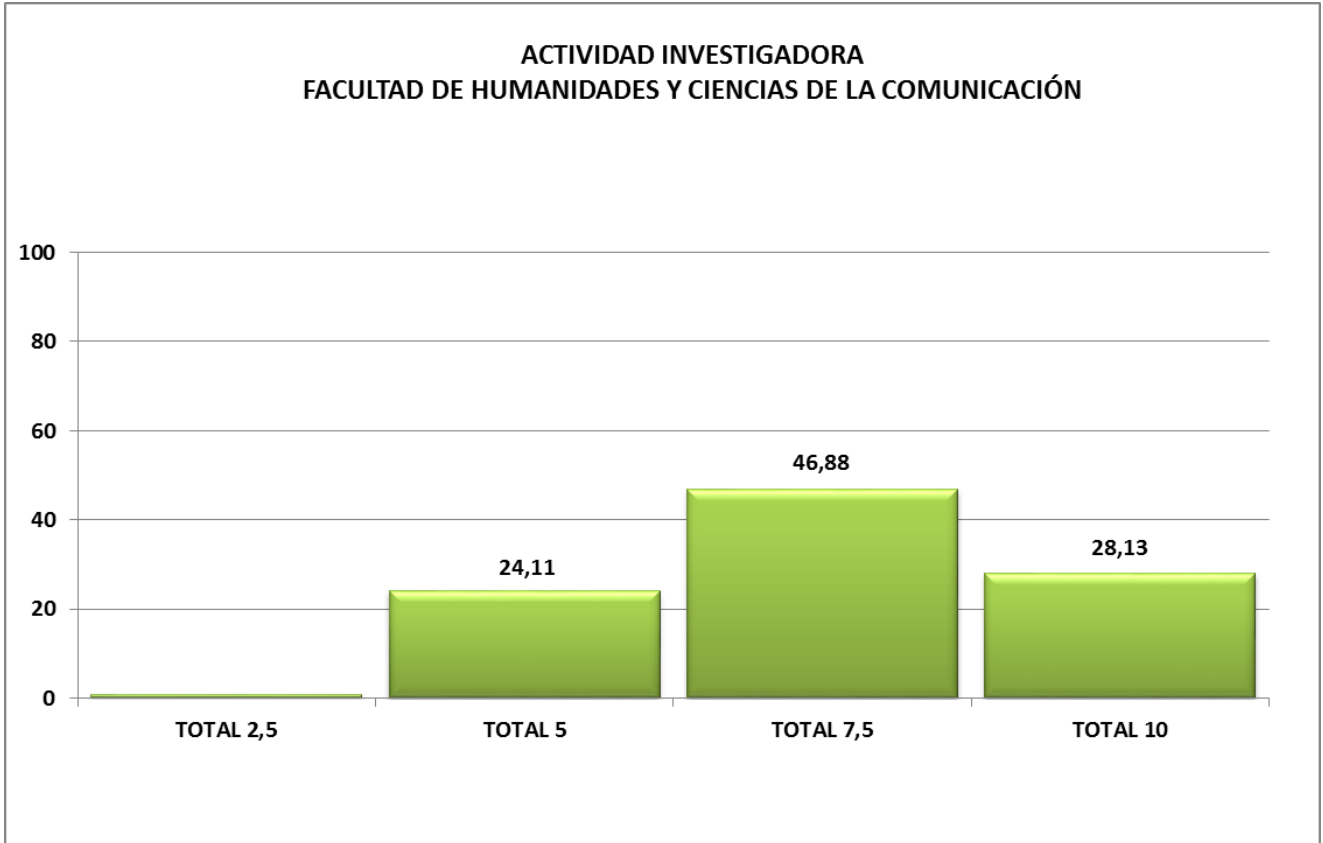
Facultad de Derecho, Empresa y Ciencias Políticas.

Resultados globales y por departamento.

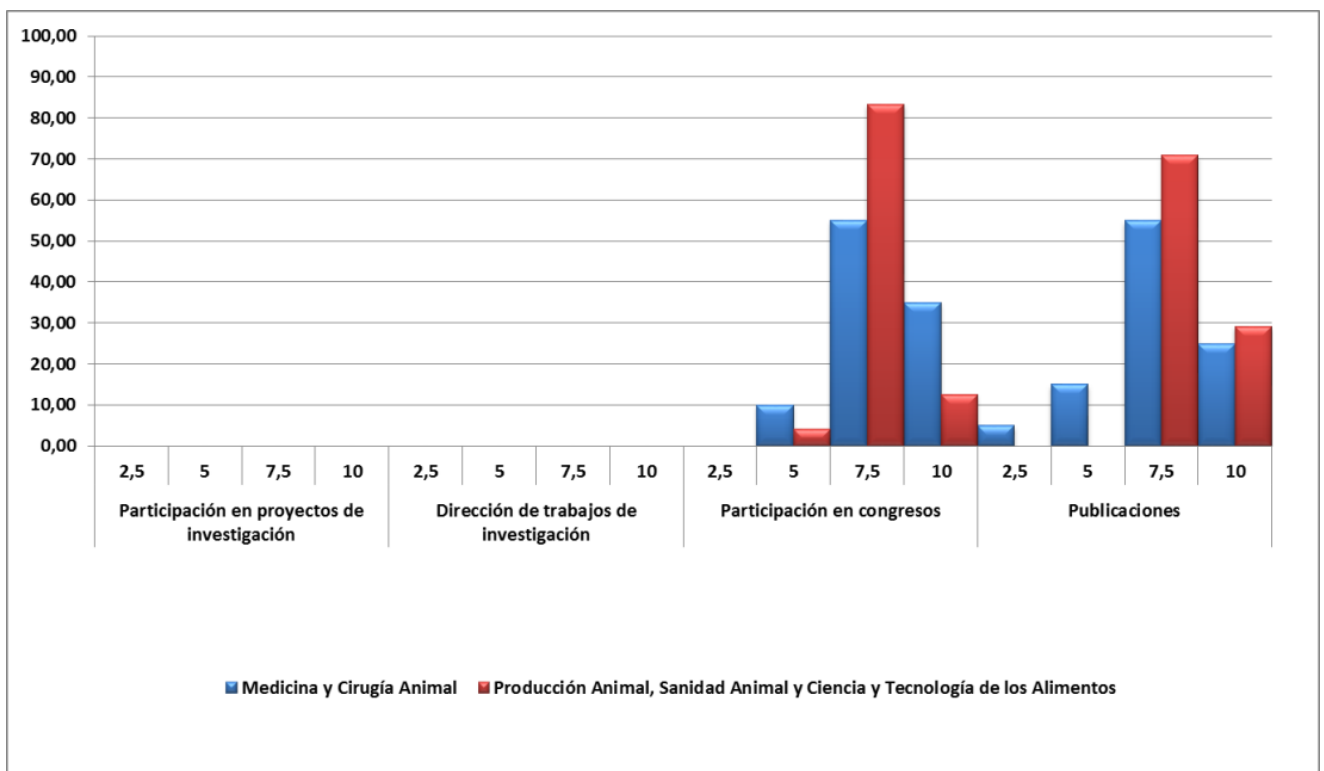
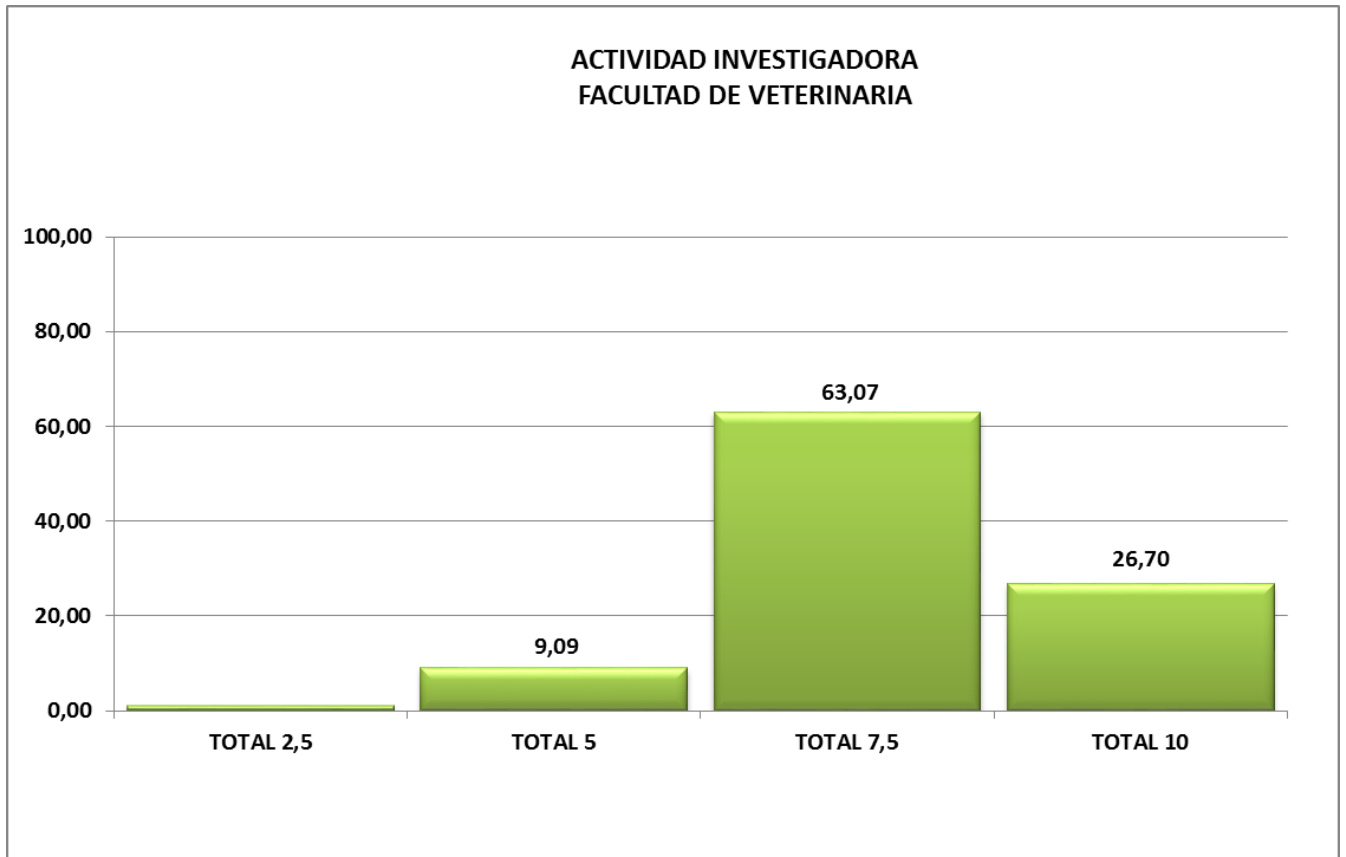


Facultad de Humanidades y Ciencias de la Comunicación.

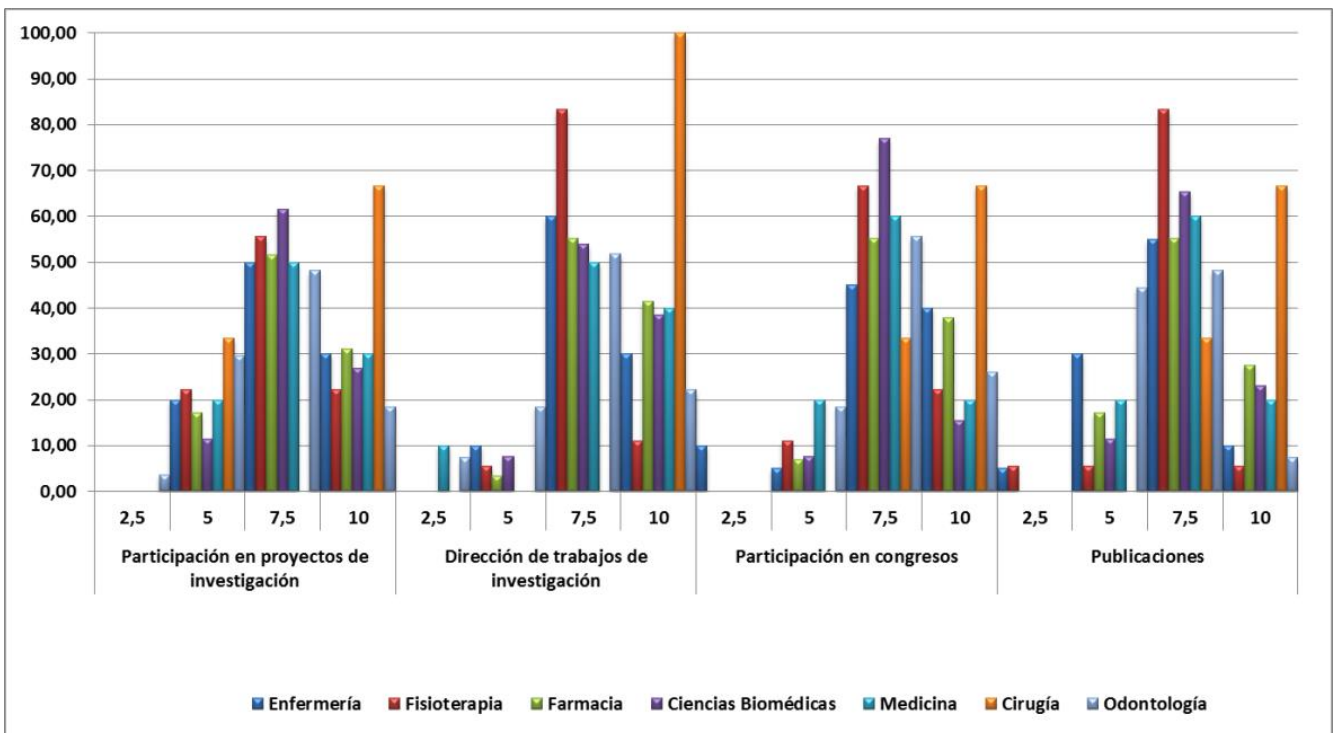
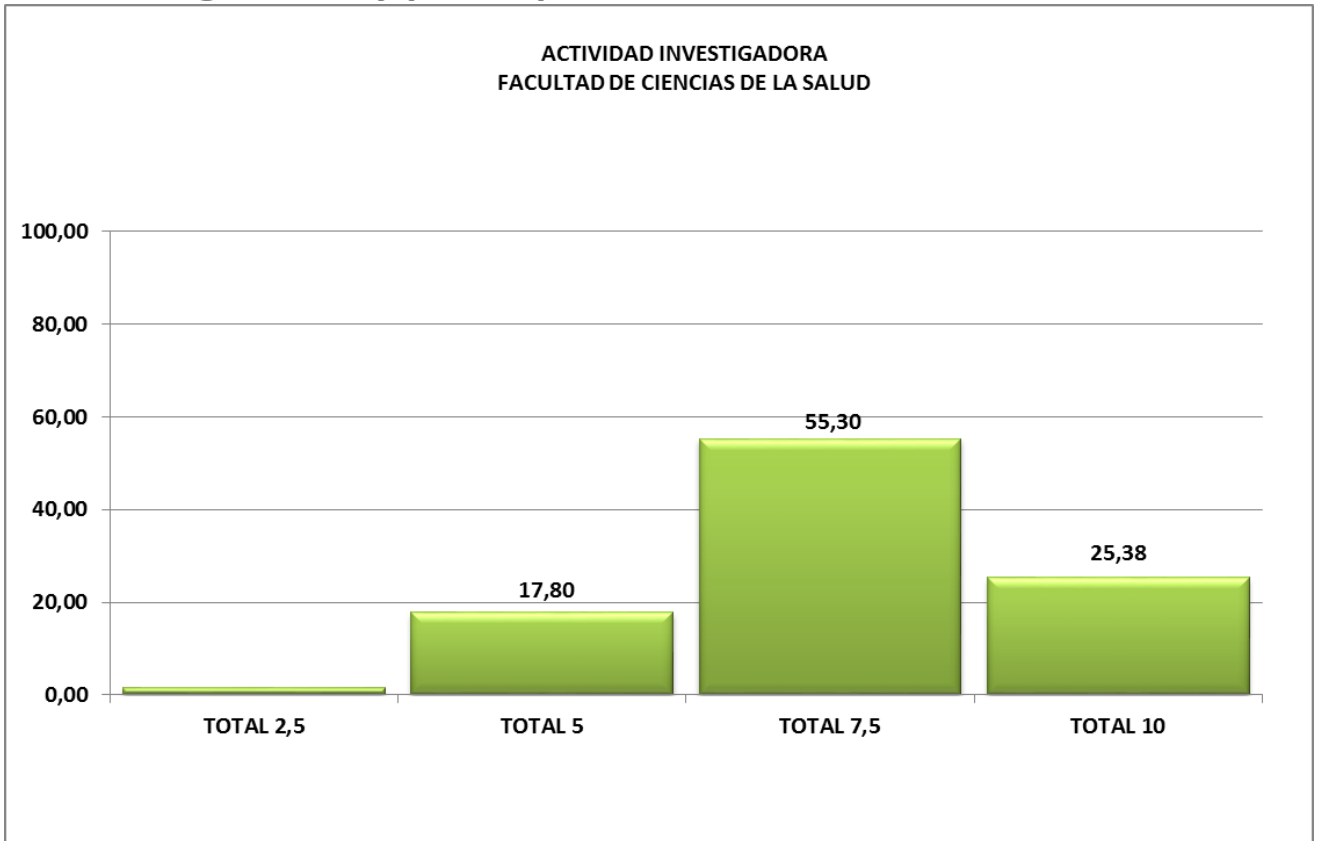
Resultados globales y por departamento.



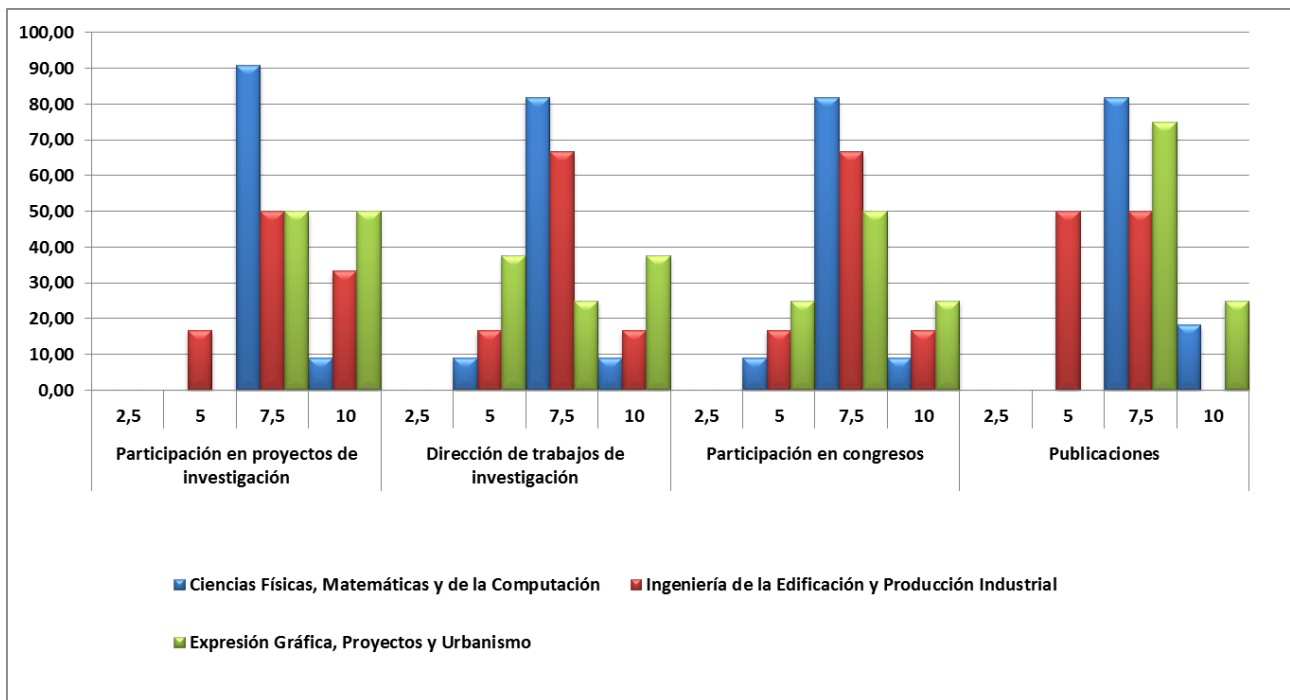
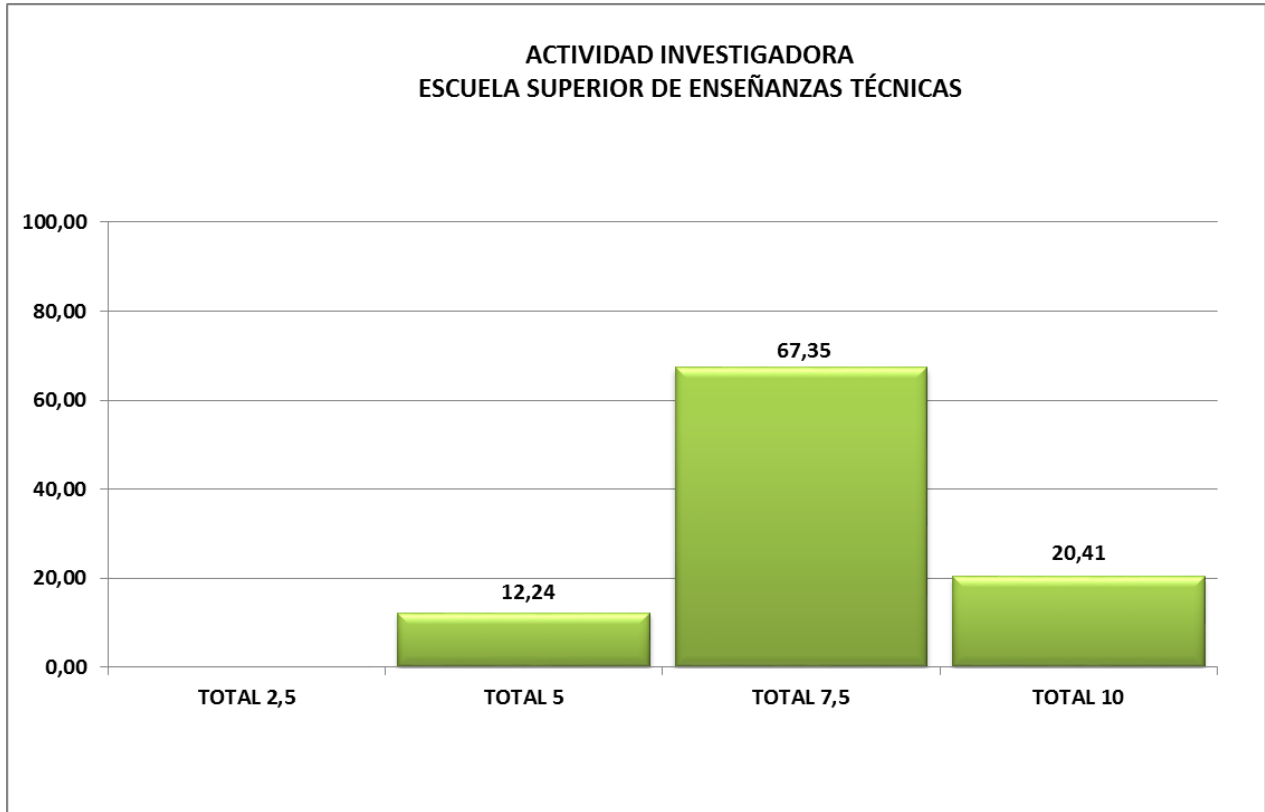
Facultad de Veterinaria. Resultados globales y por departamento.



Facultad de Ciencias de la Salud. Resultados globales y por departamento.

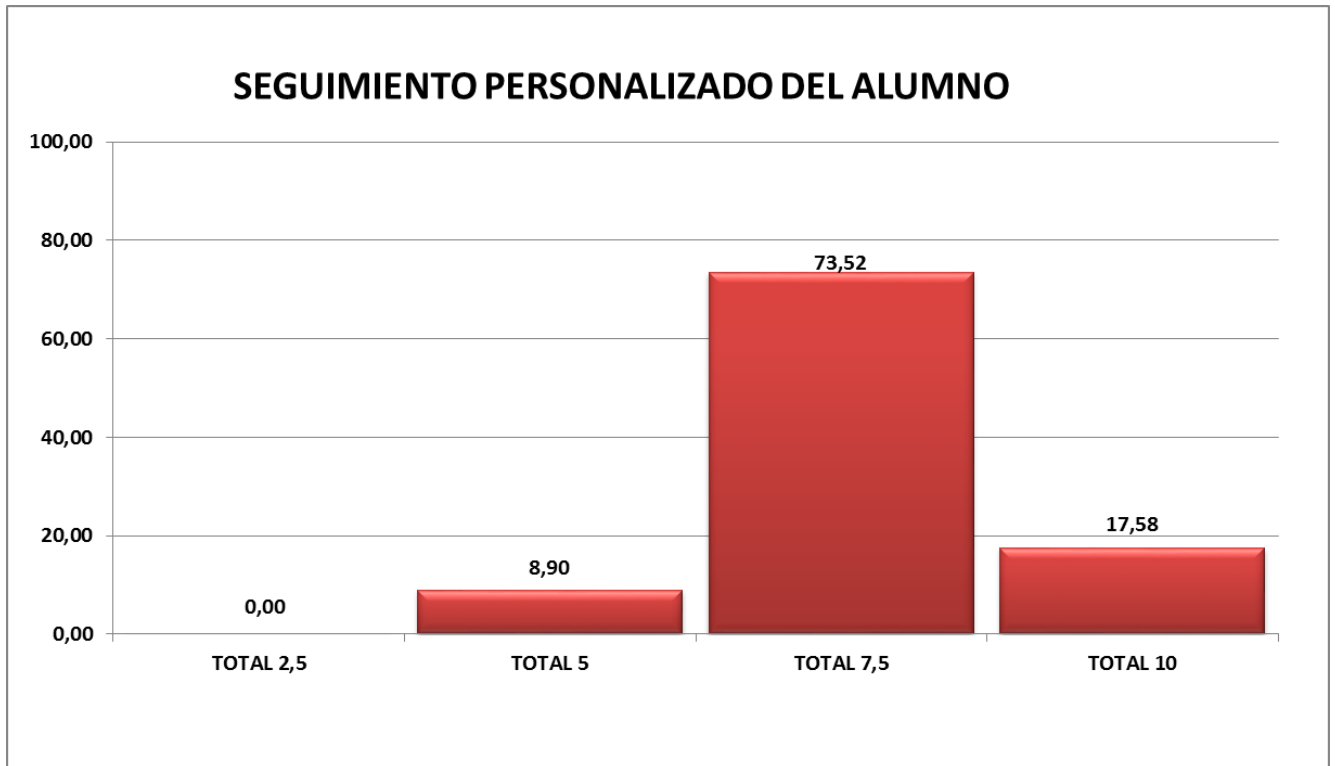


Escuela Superior de Enseñanzas Técnicas. Resultados globales y por departamento.

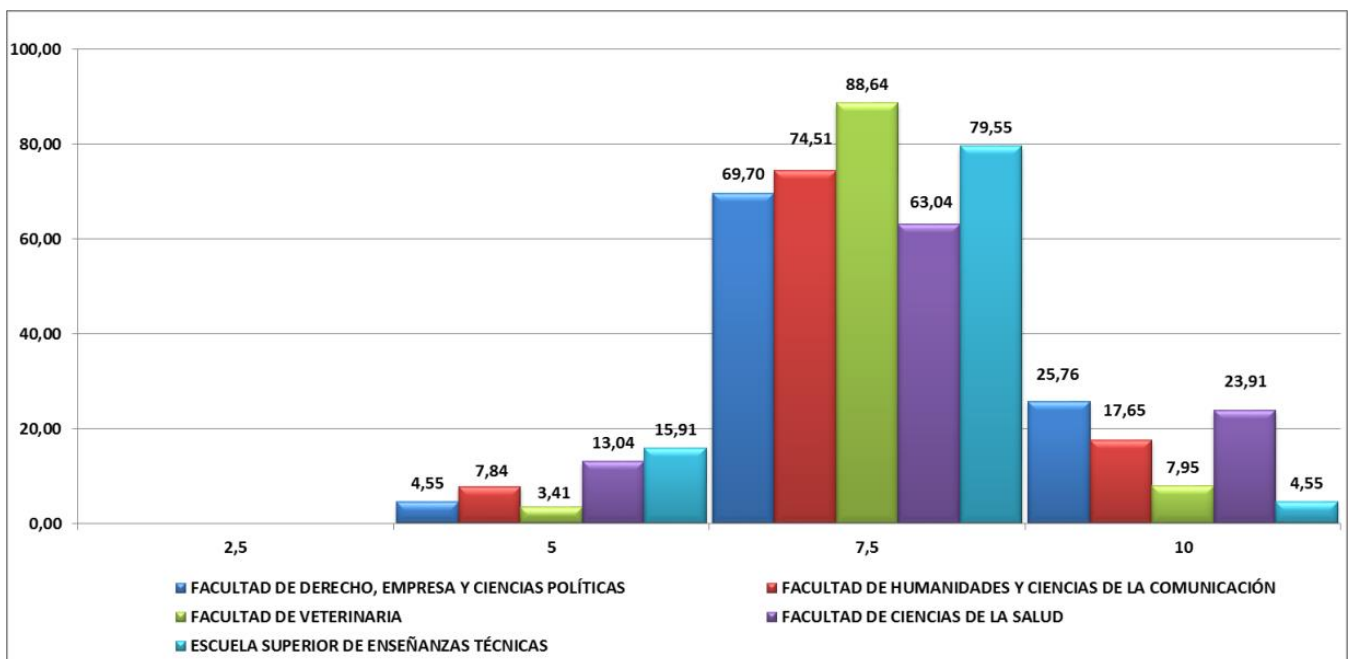


5.- Seguimiento Personalizado del Alumno.

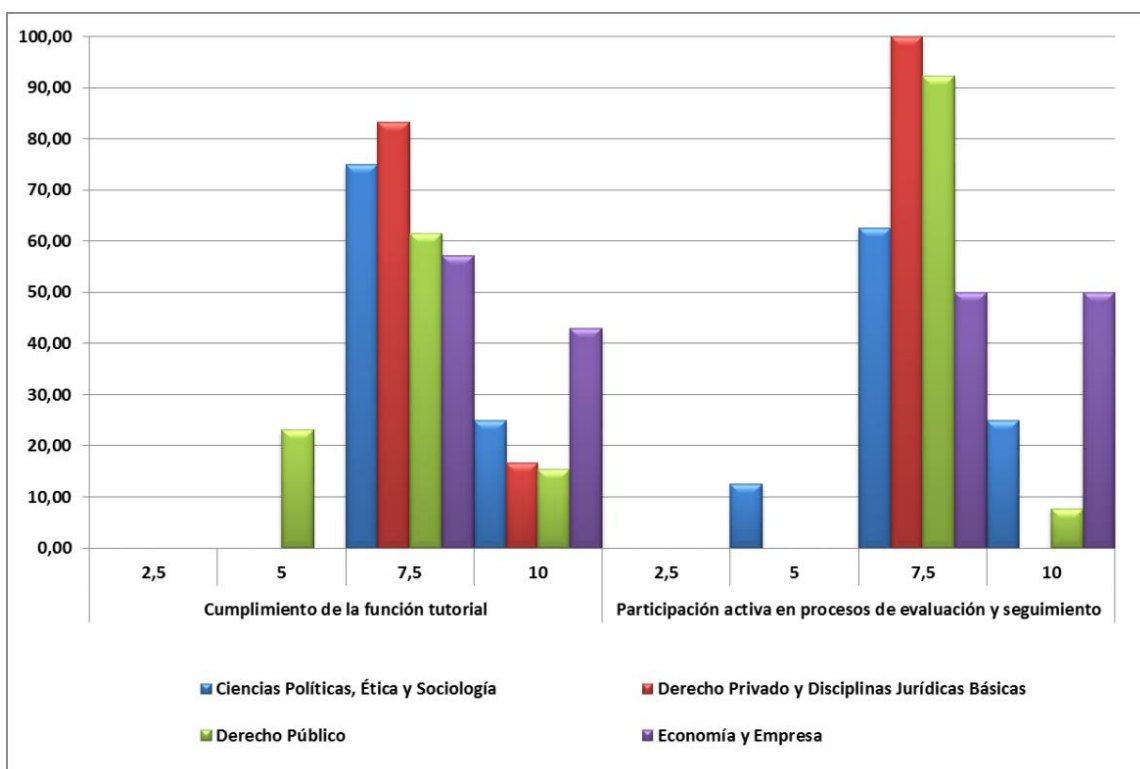
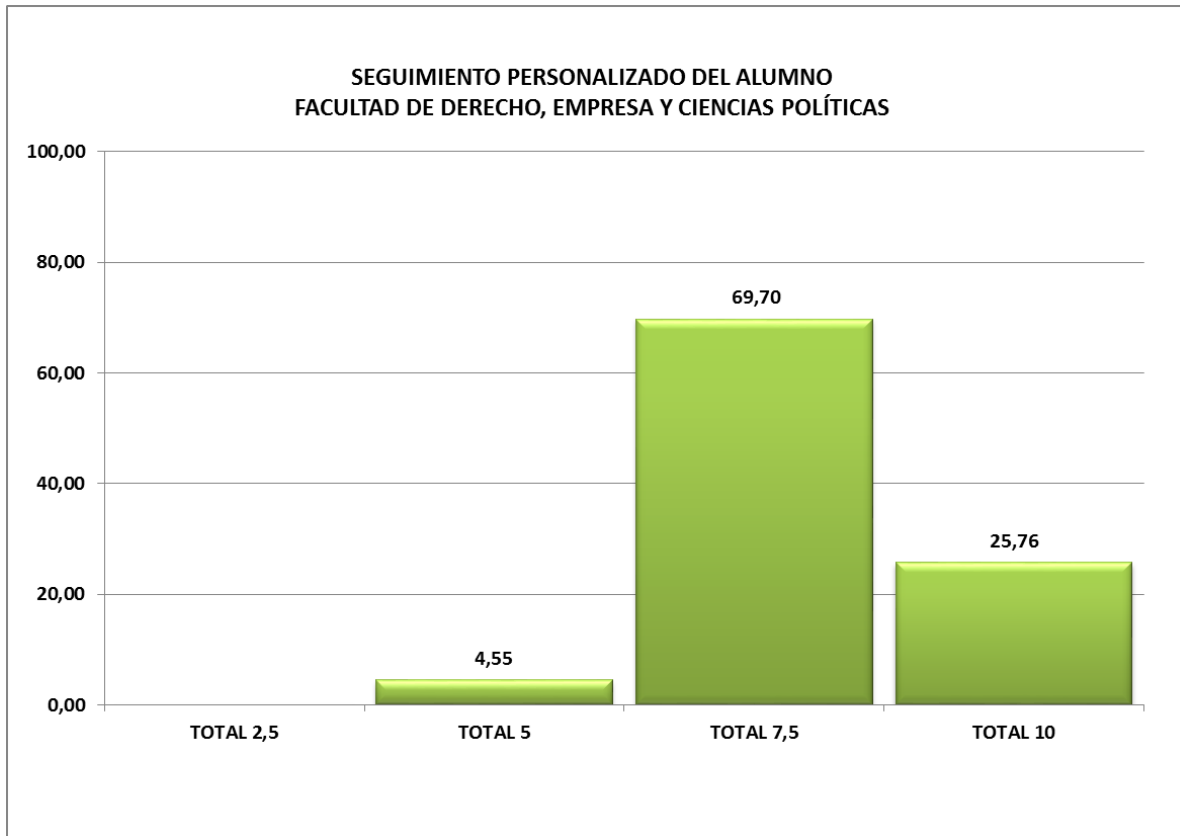
Resultados por Universidad



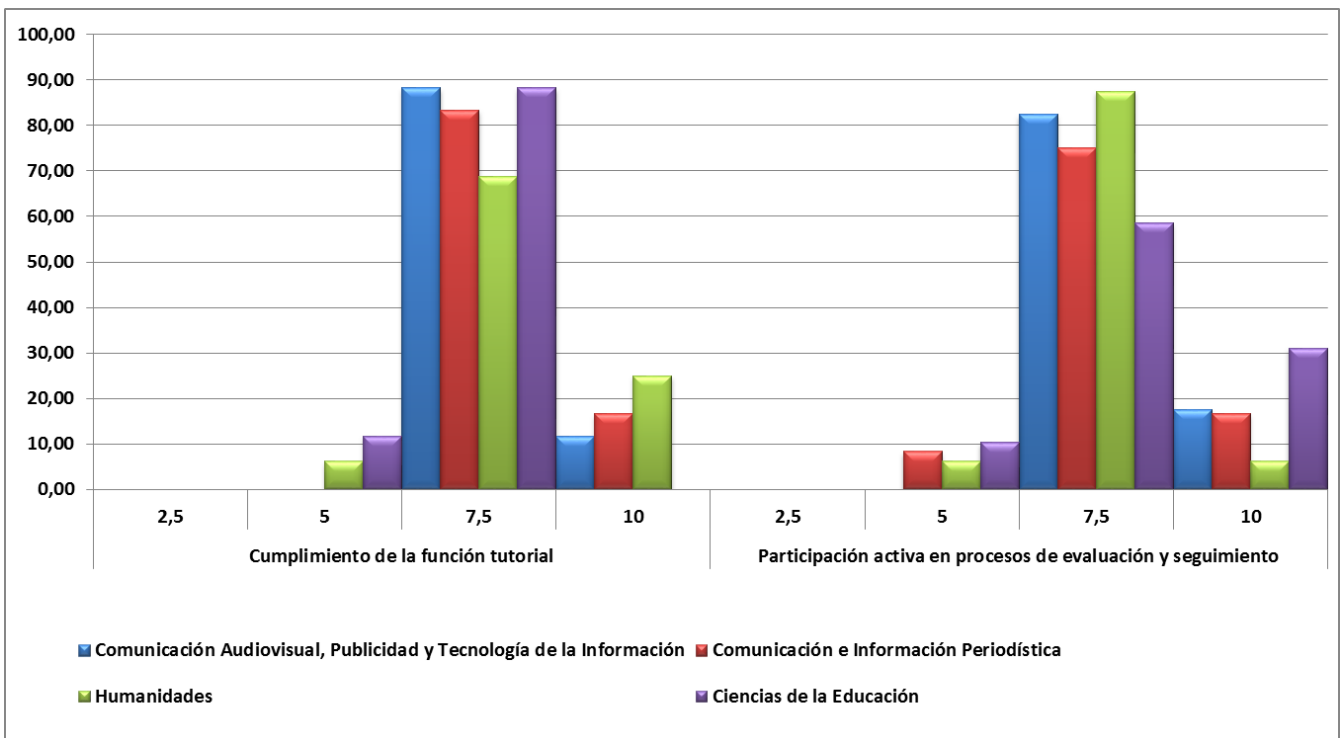
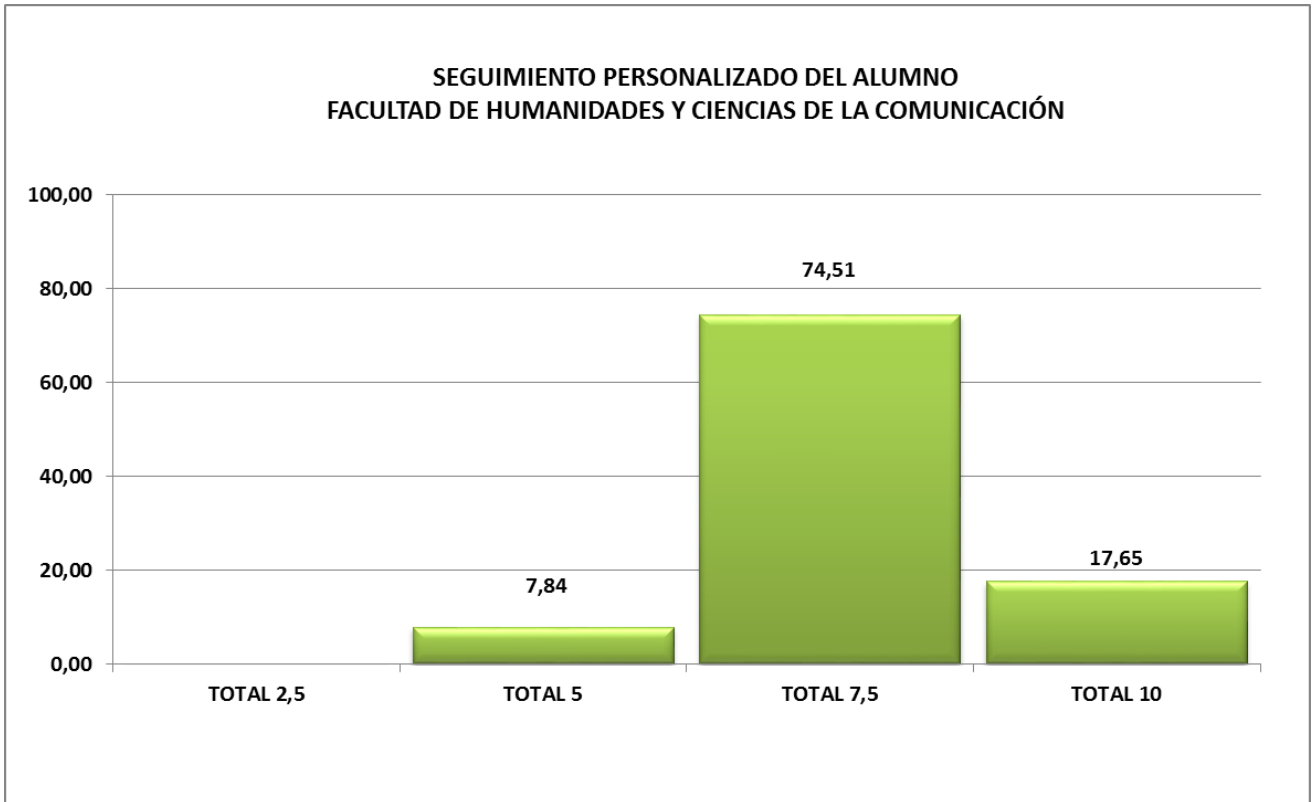
Comparativa Facultades y Escuela



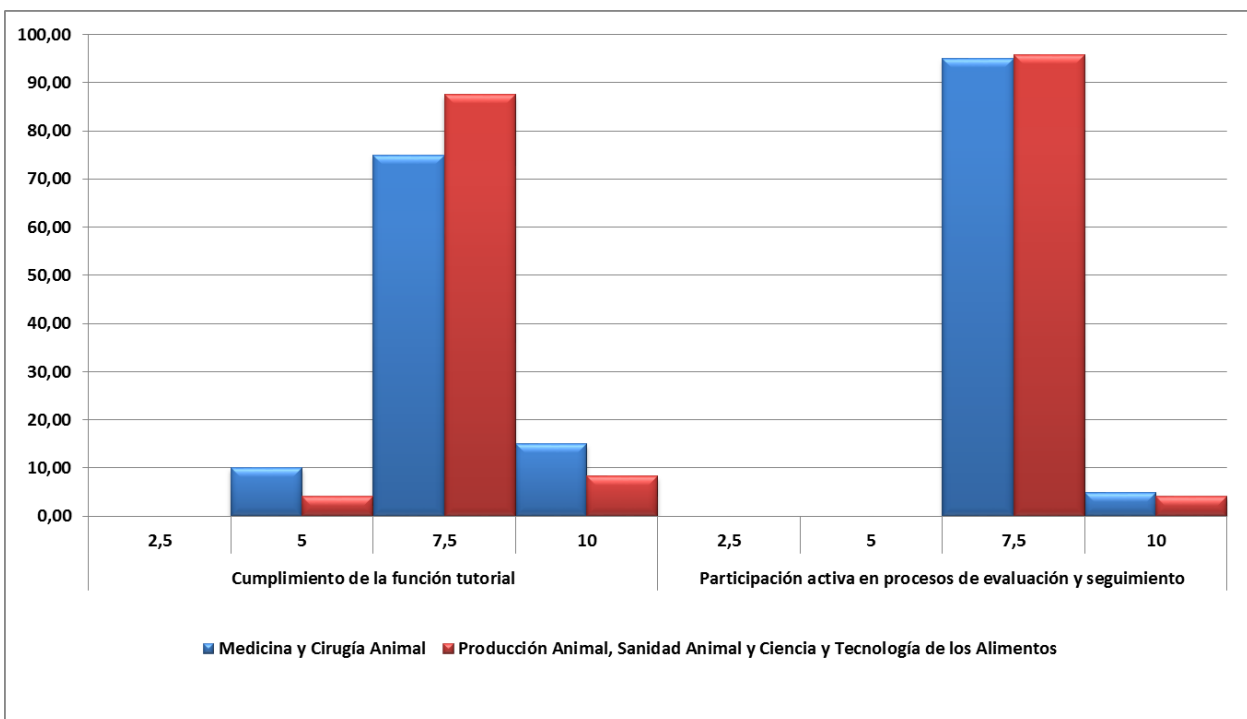
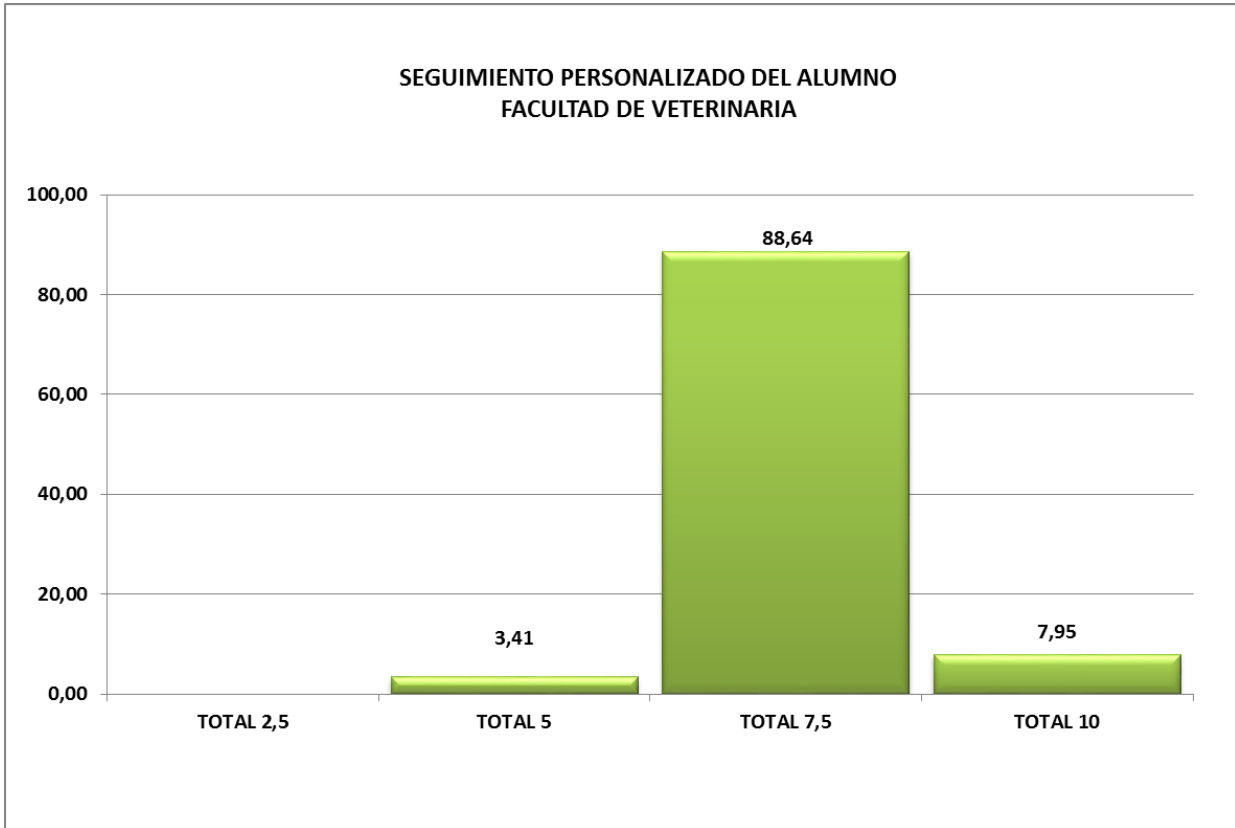
Facultad de Derecho, Empresa y Ciencias Políticas. Resultados globales y por departamento.



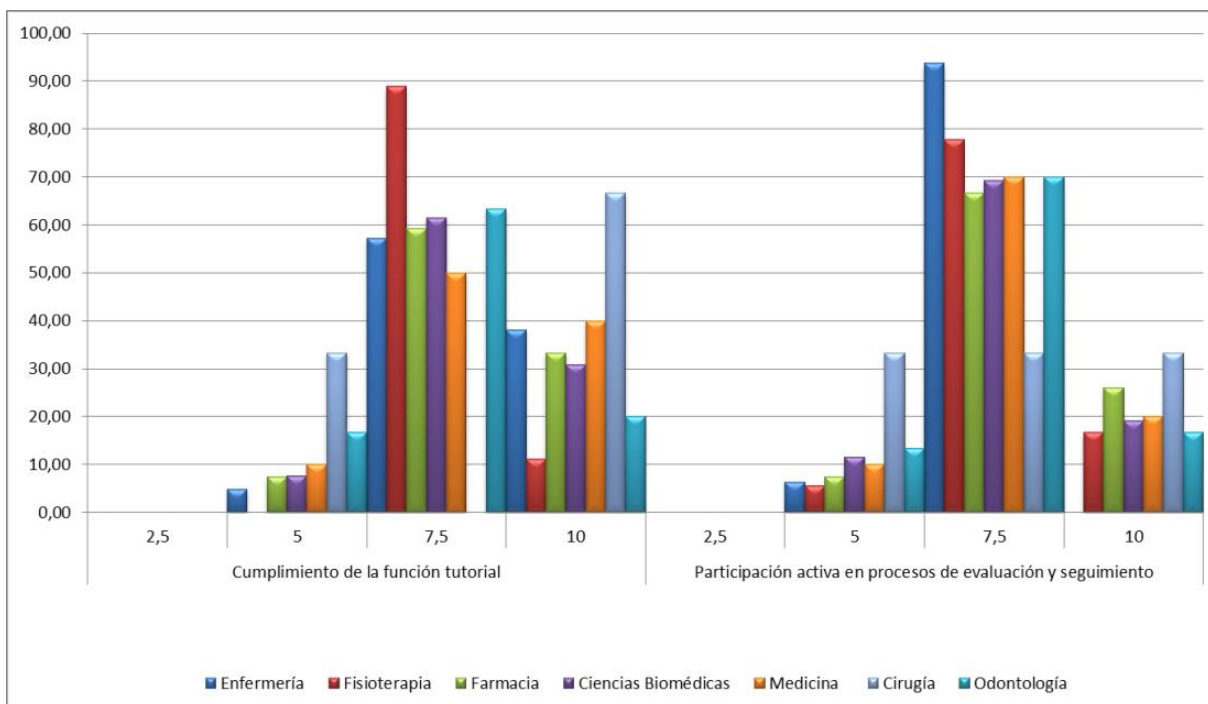
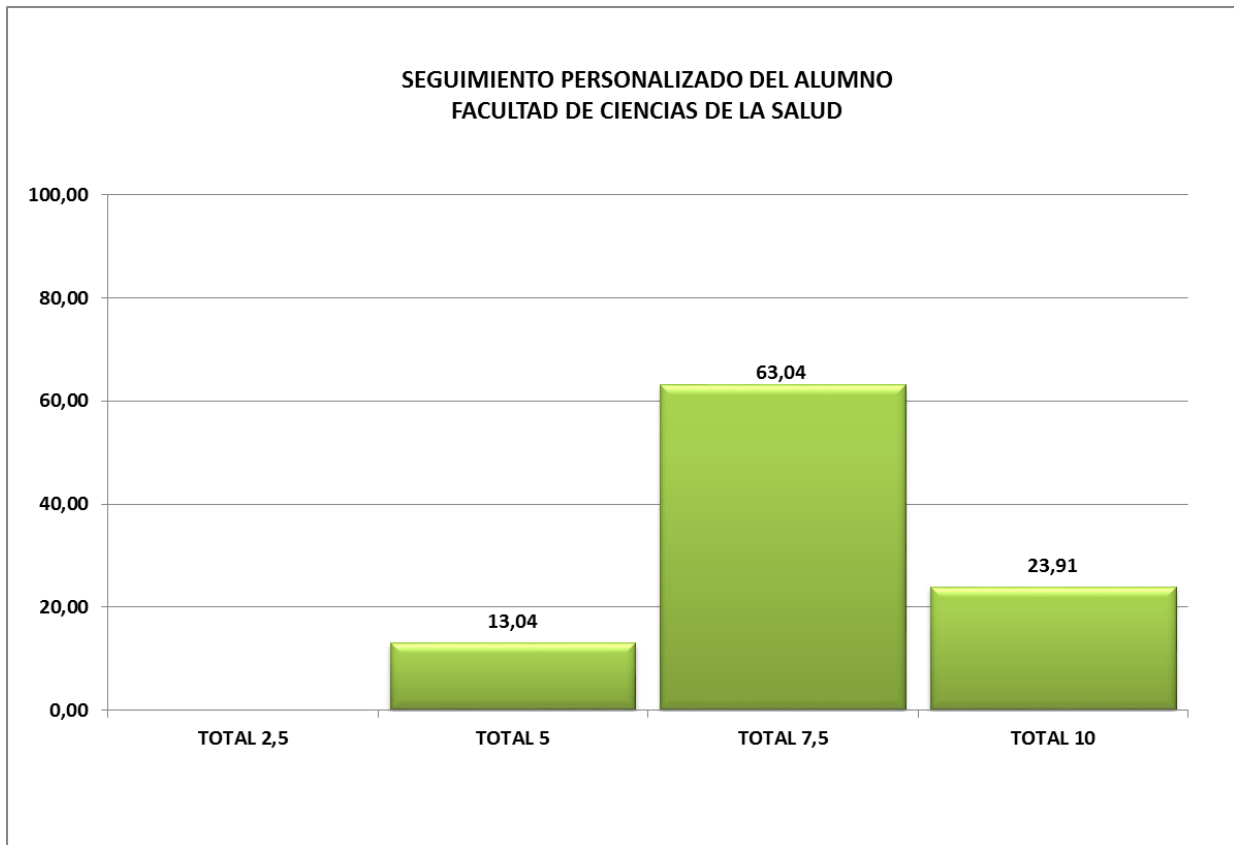
Facultad de Humanidades y Ciencias de la Comunicación. Resultados globales y por departamento.



Facultad de Veterinaria. Resultados globales y por departamento.

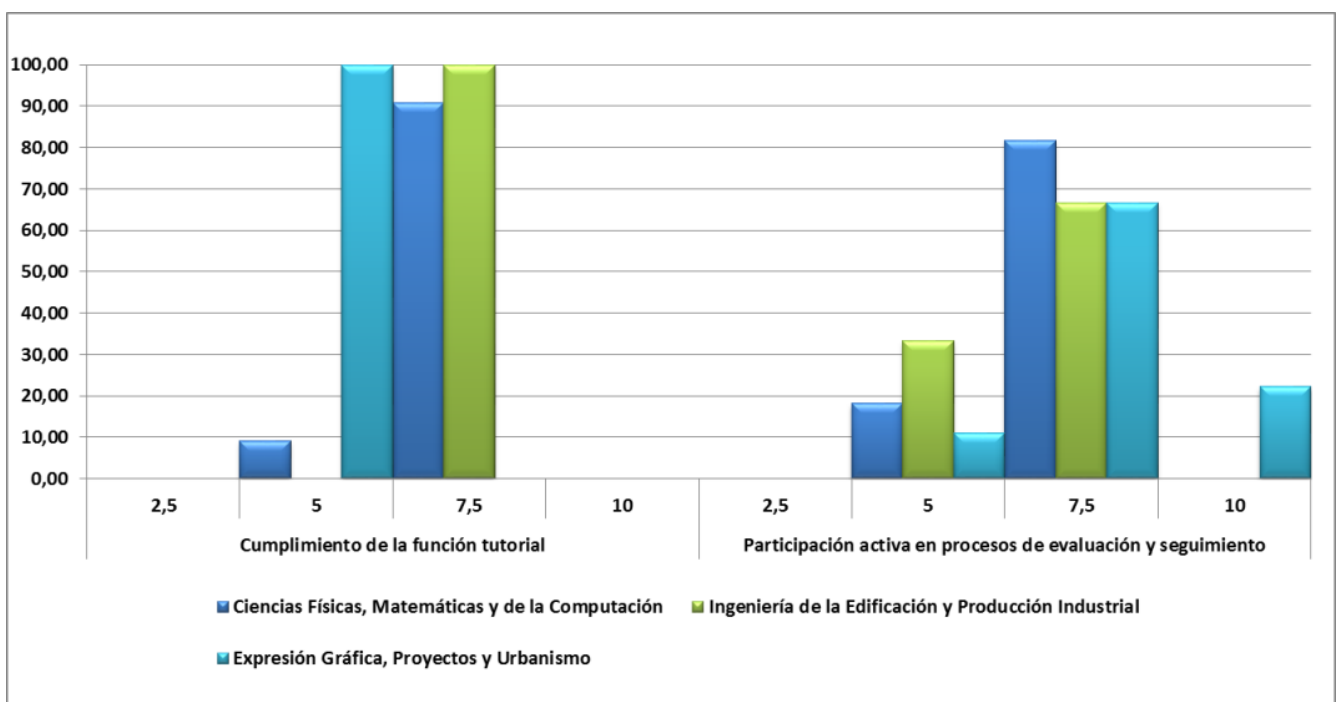
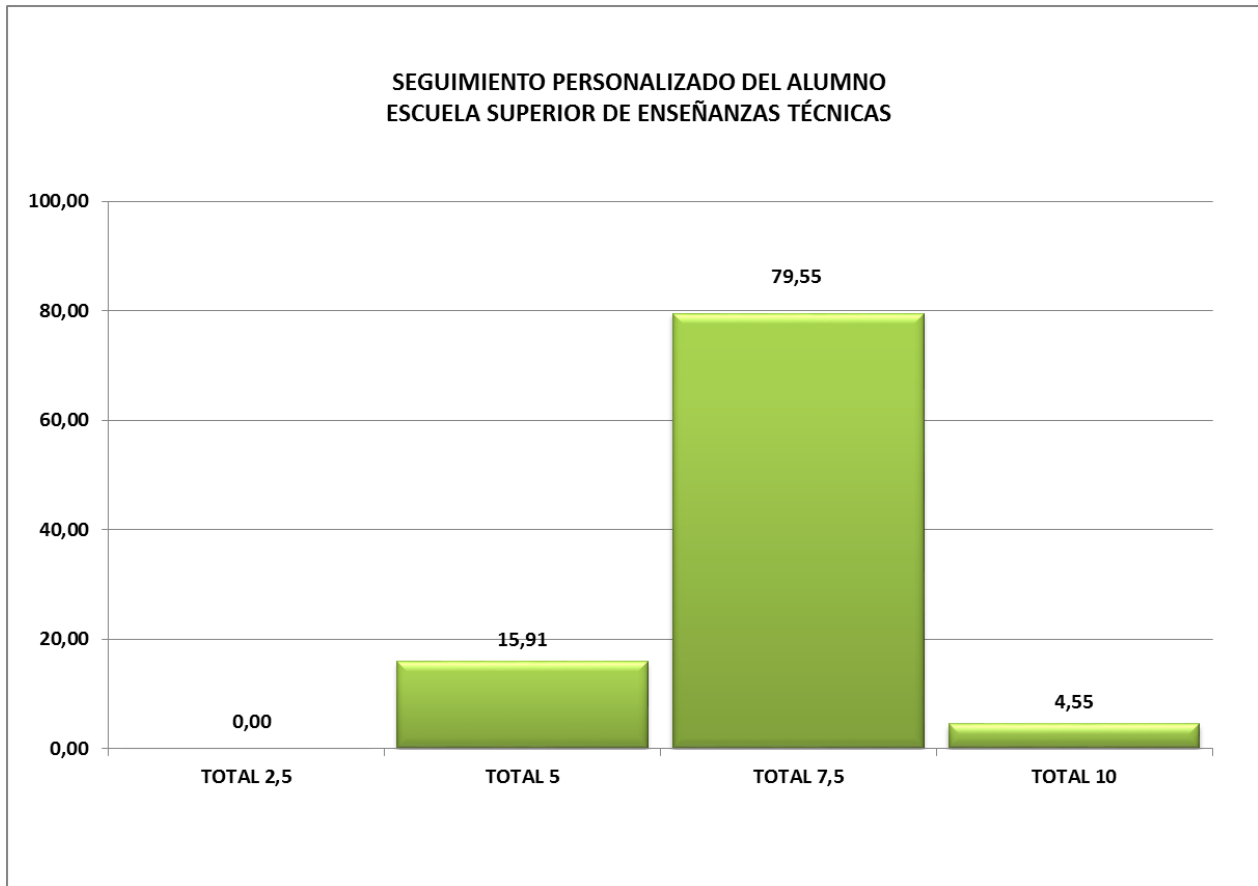


Facultad de Ciencias de la Salud. Resultados globales y por departamento.



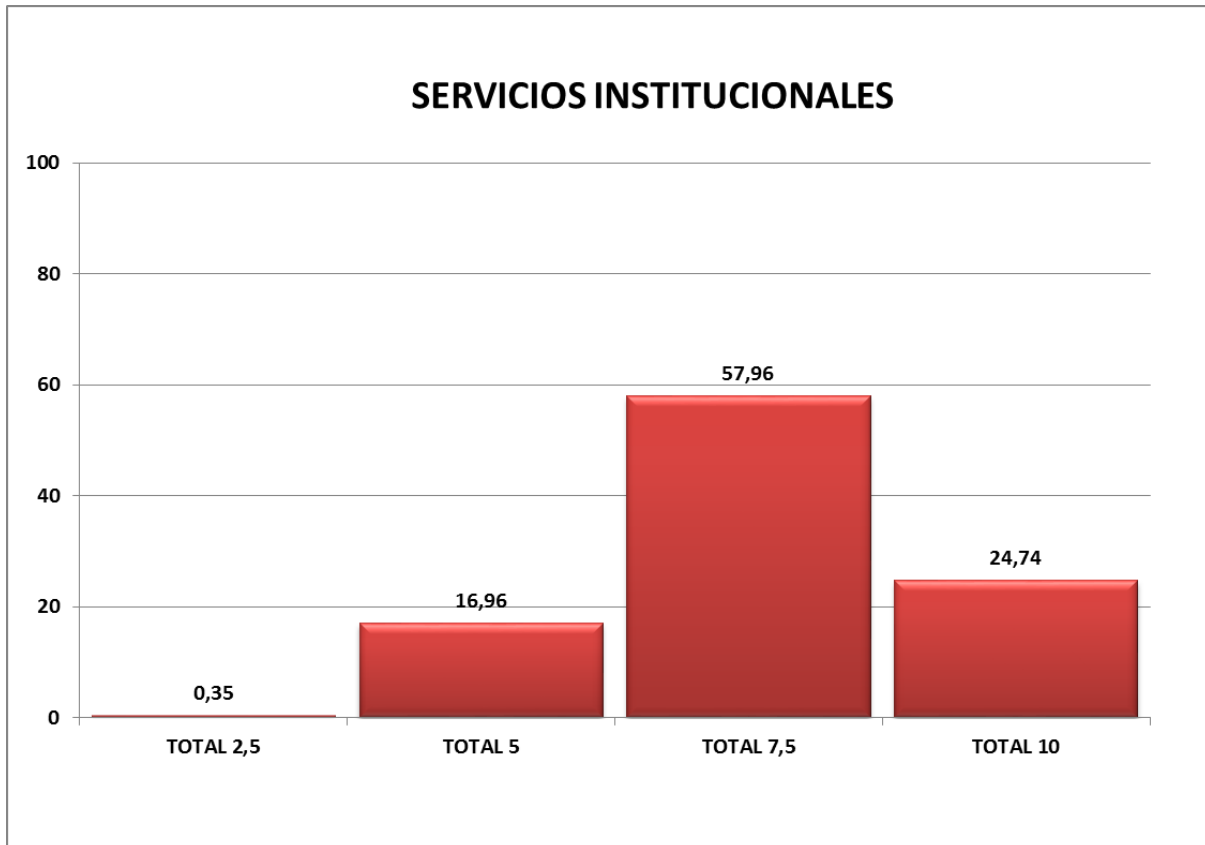
Escuela Superior de Enseñanzas Técnicas.

Resultados globales y por departamento.

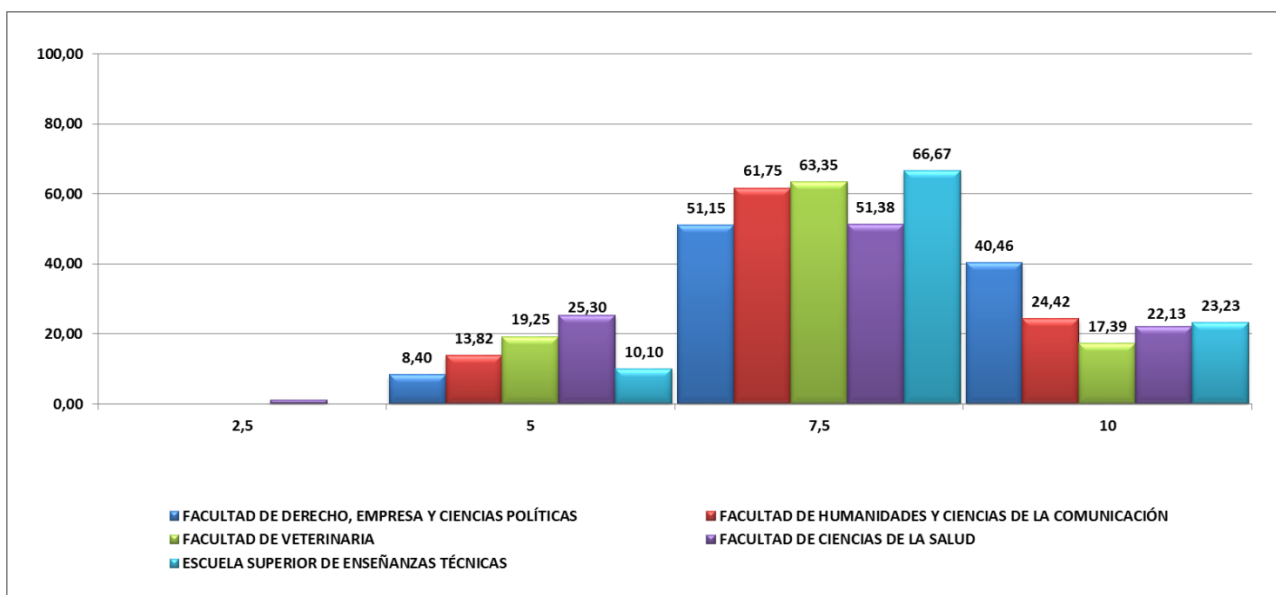


6.- Servicios Institucionales.

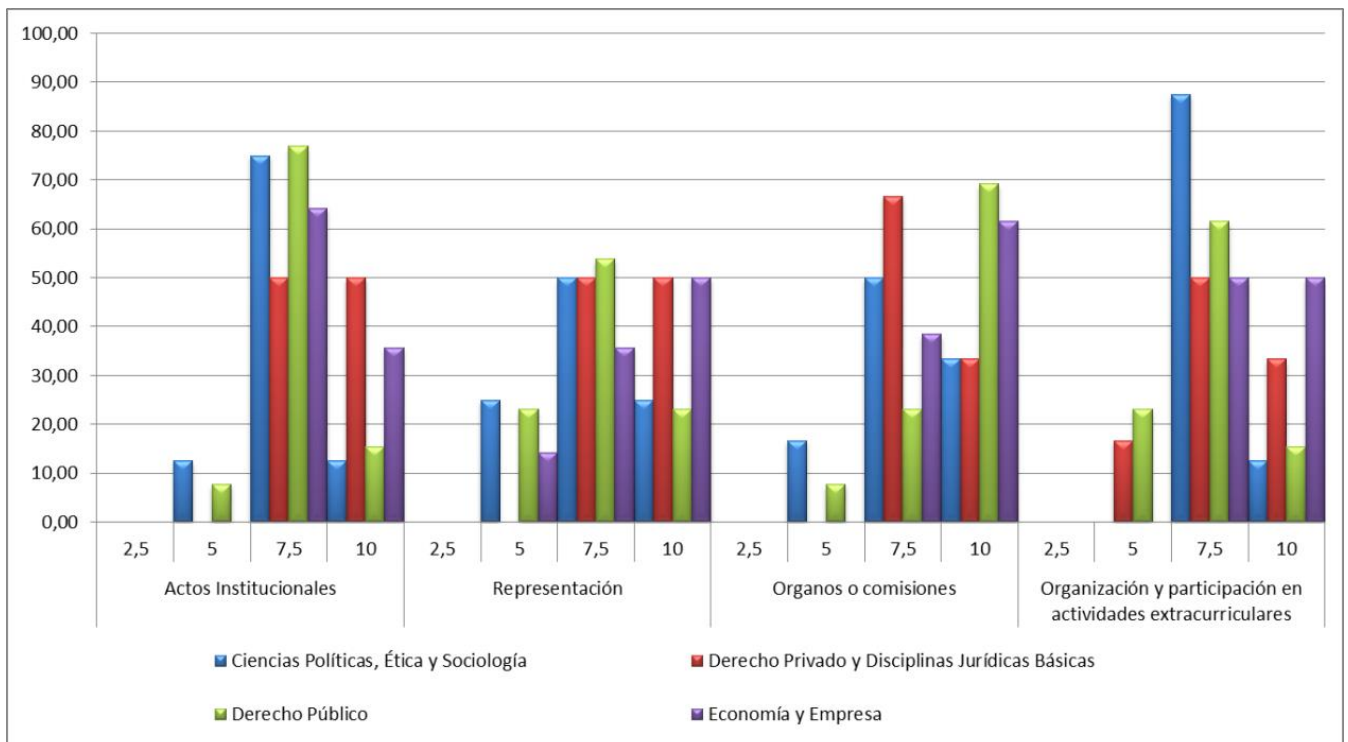
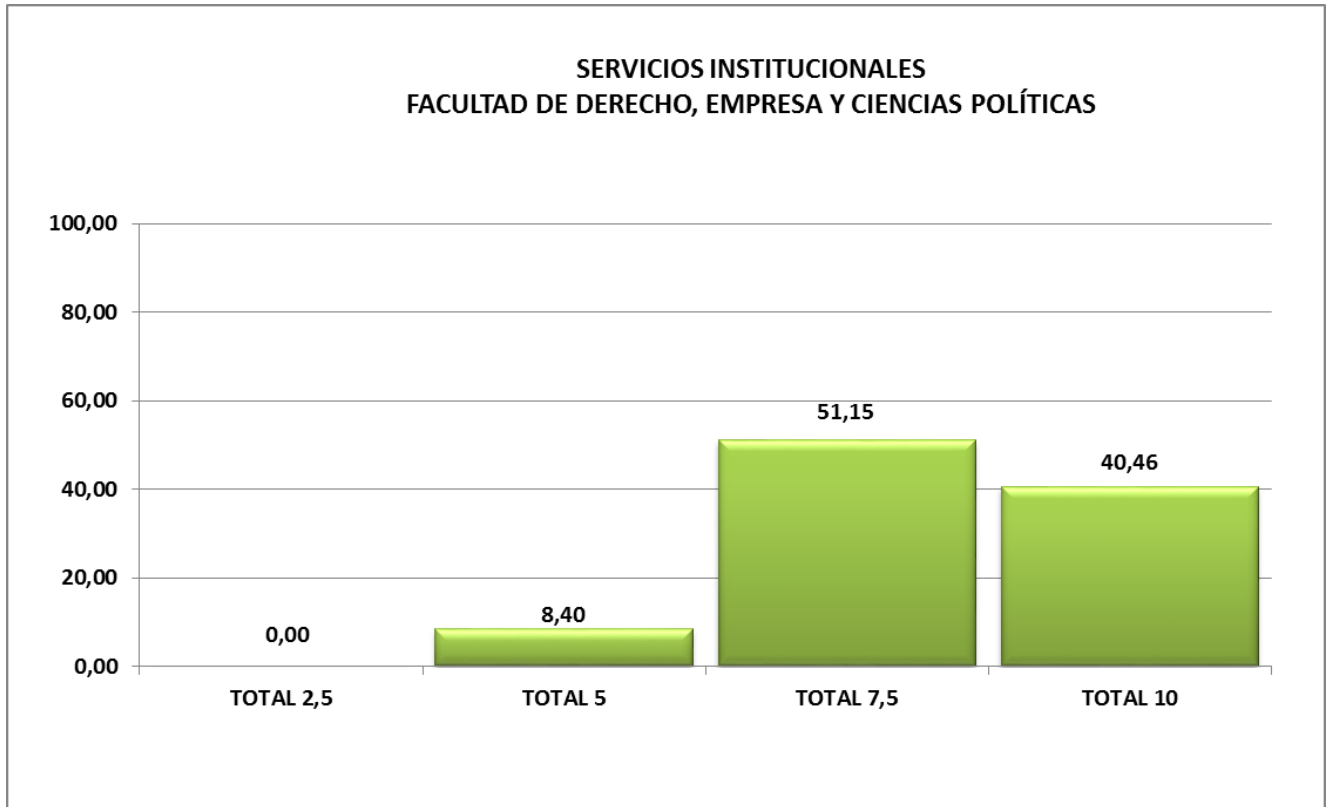
Resultados por Universidad



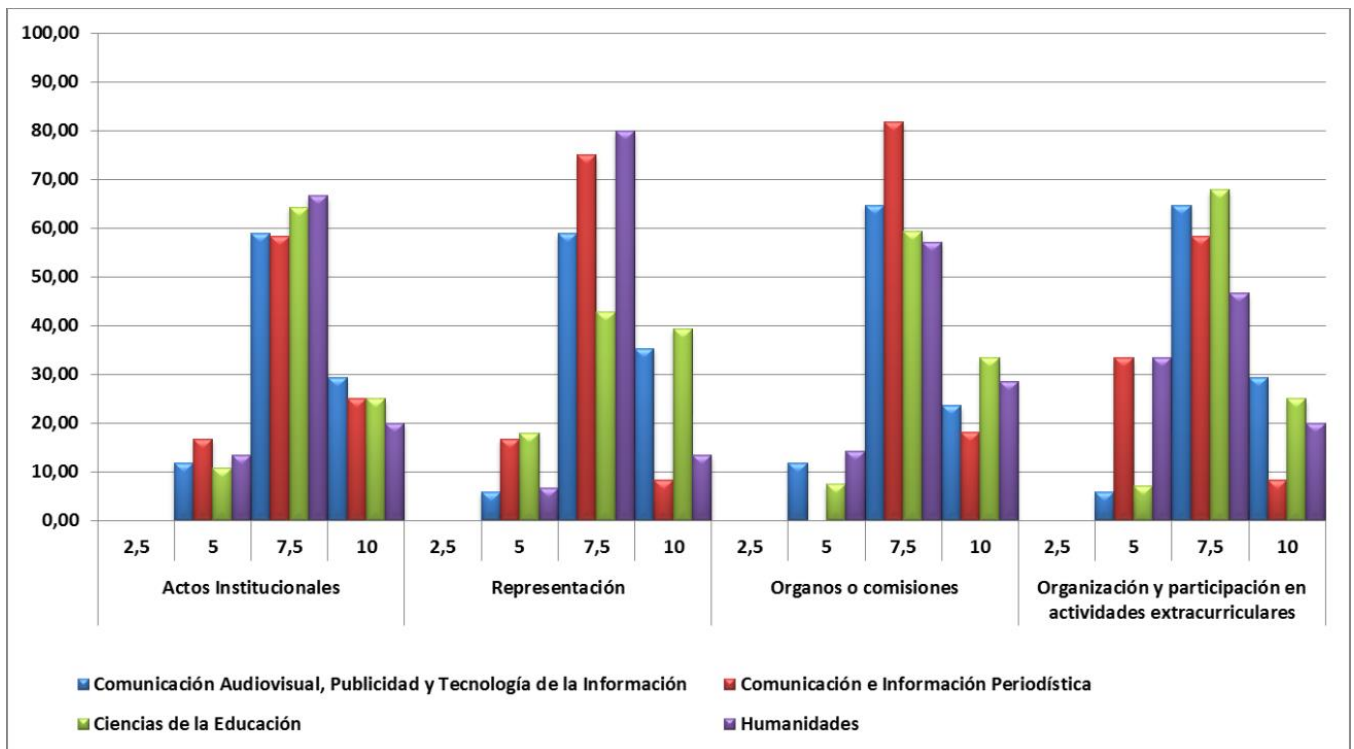
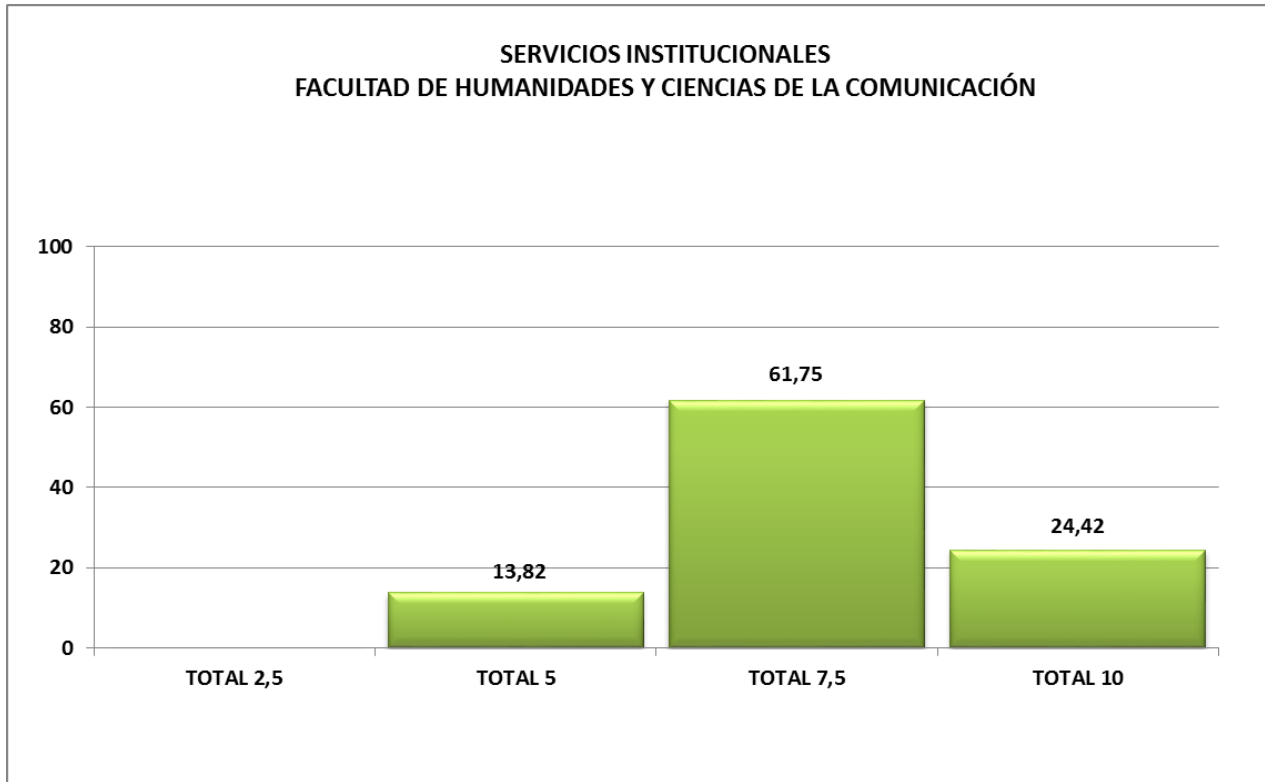
Comparativa Facultades y Escuela



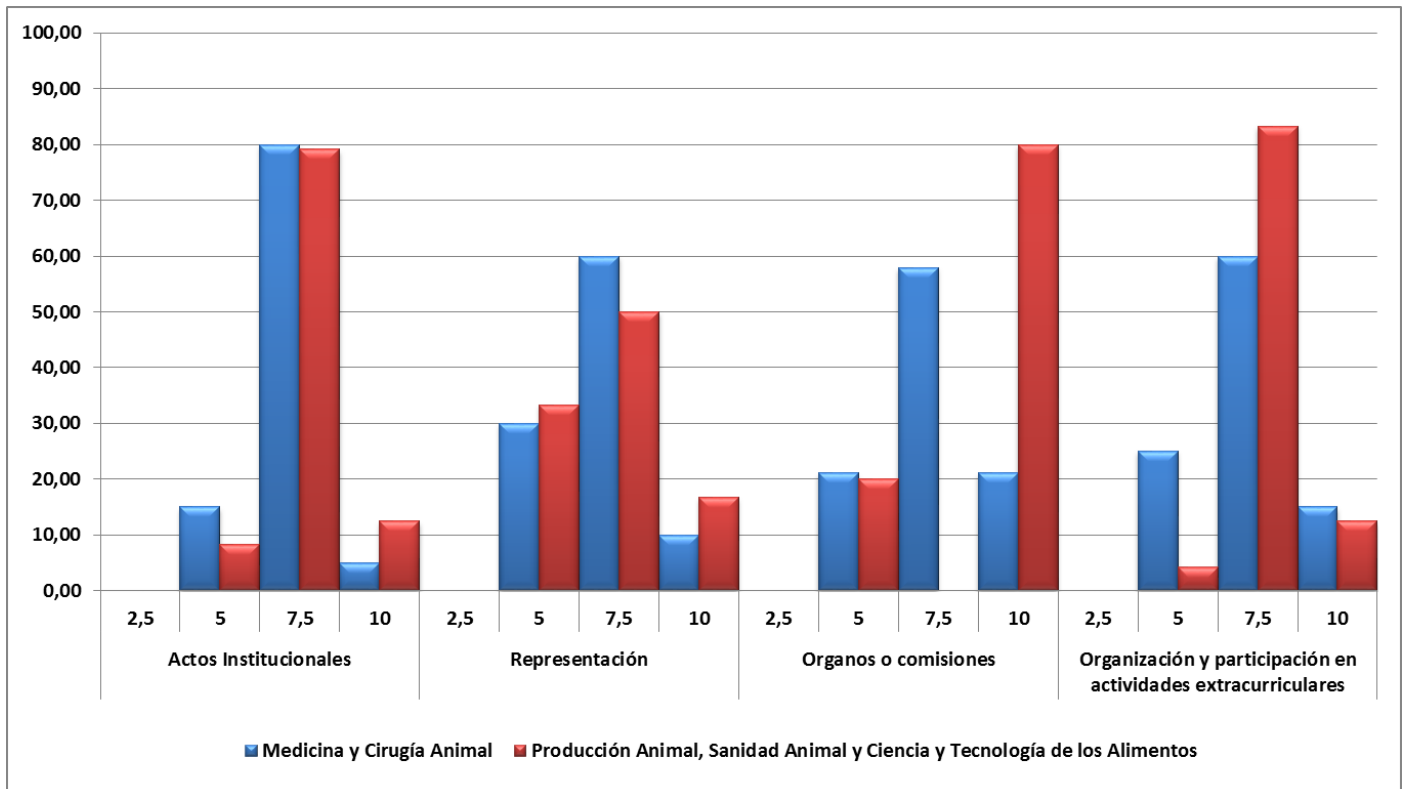
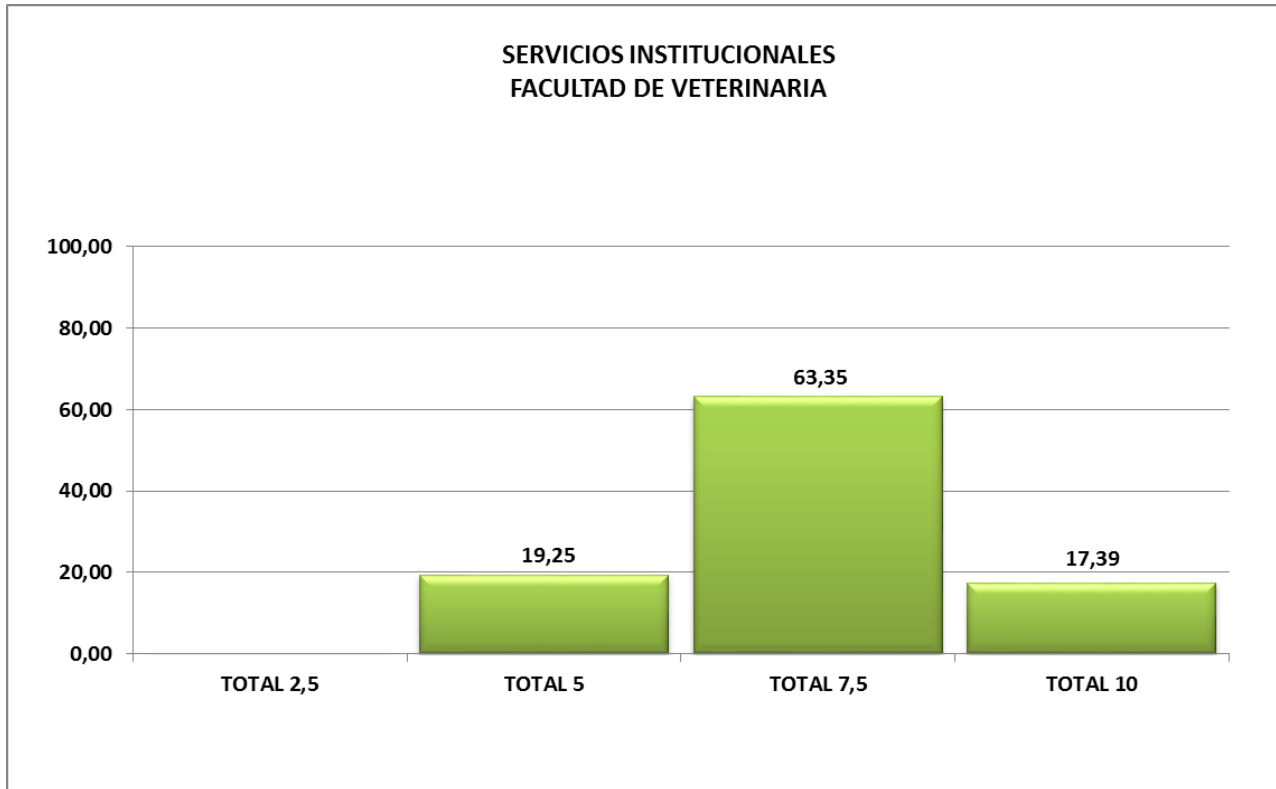
Facultad de Derecho, Empresa y Ciencias Políticas. Resultados globales y por departamento.



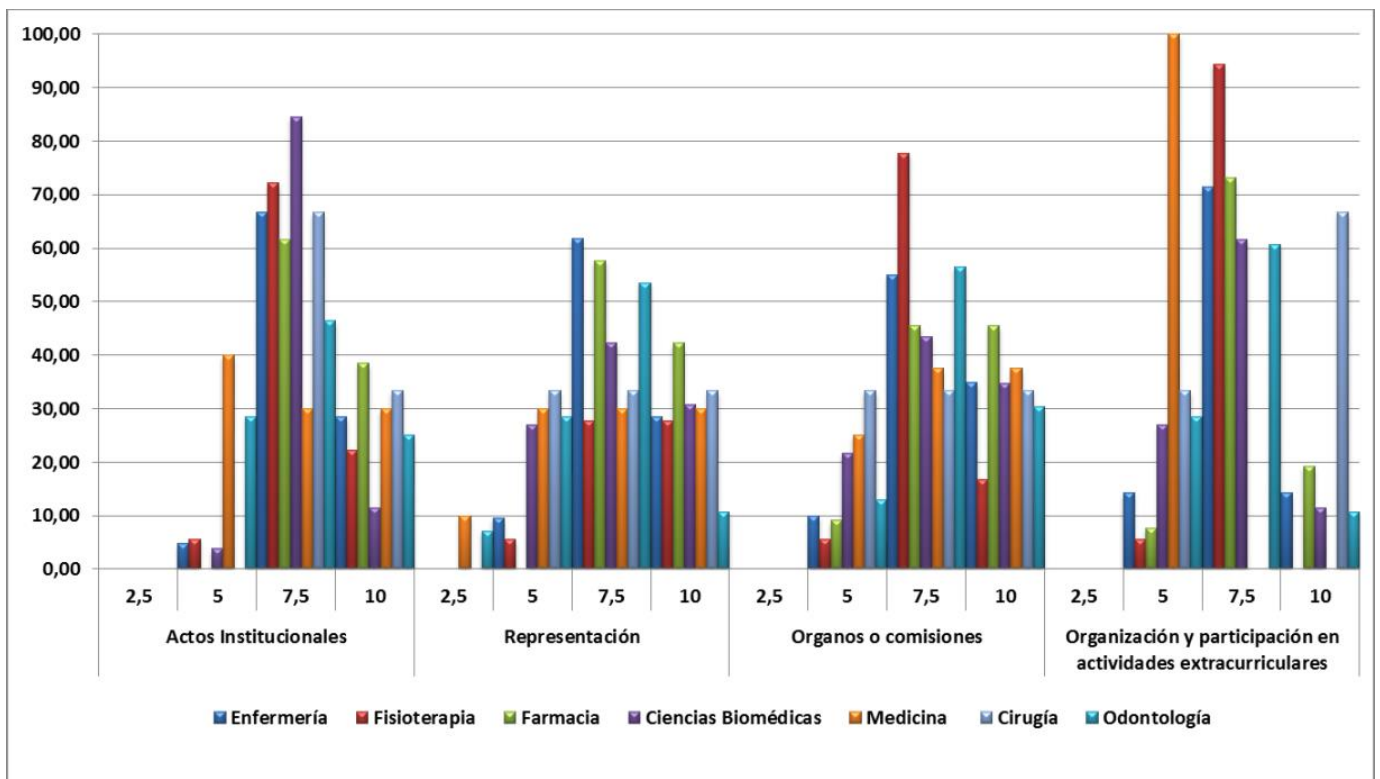
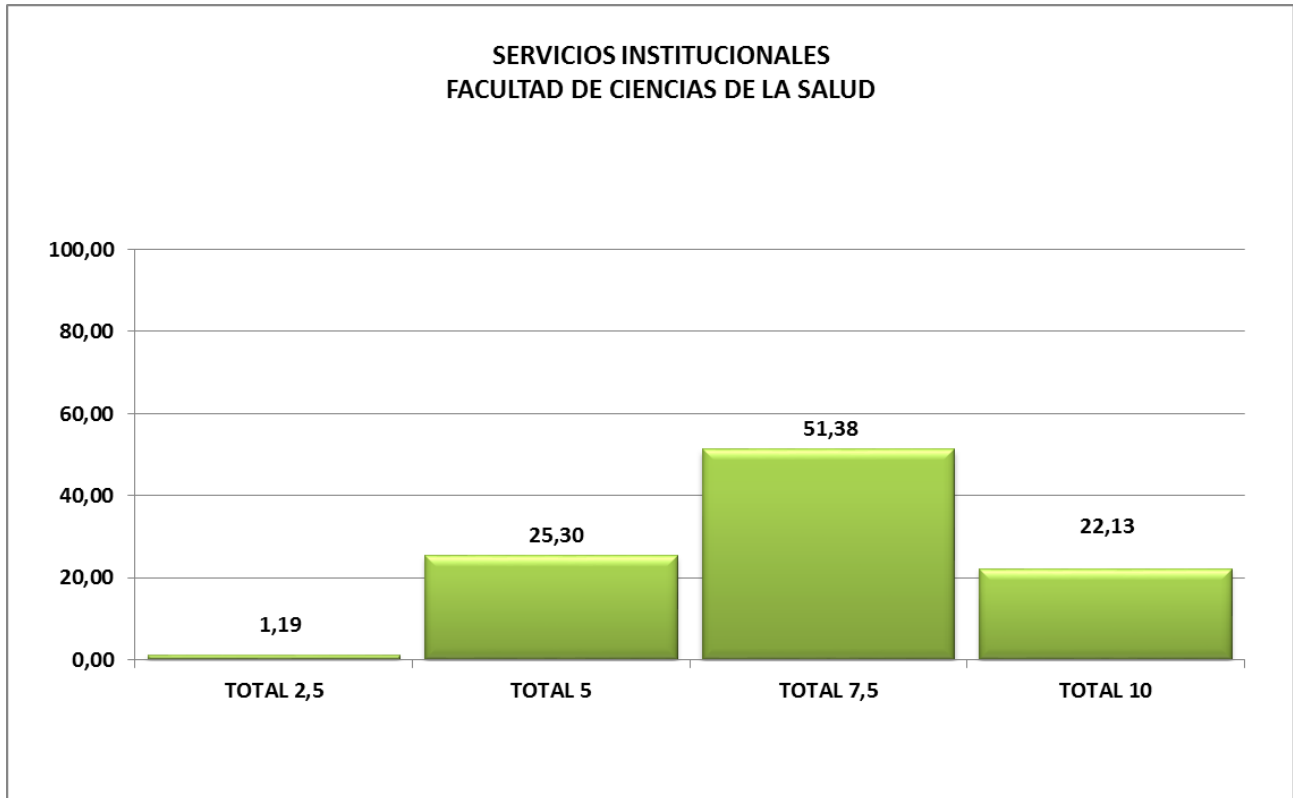
Facultad de Humanidades y Ciencias de la Comunicación. Resultados globales y por departamento.



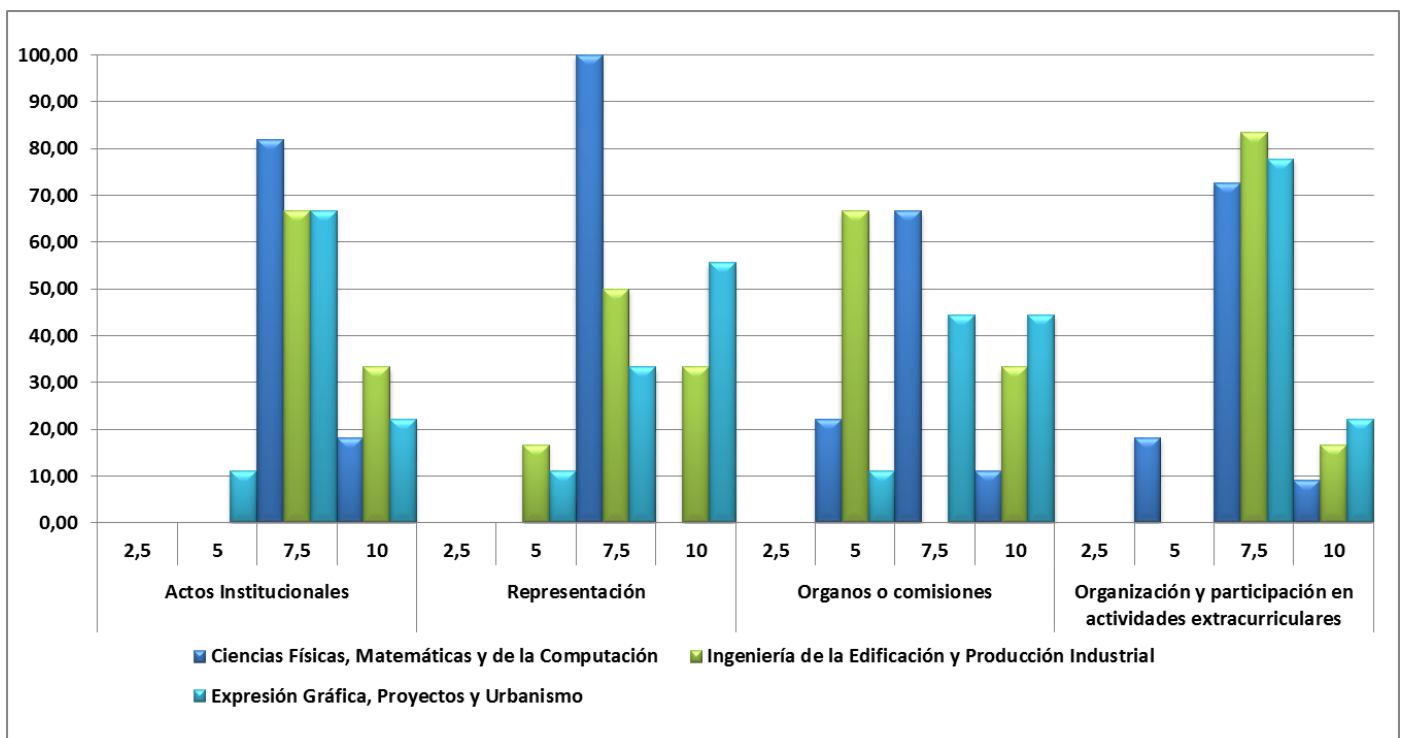
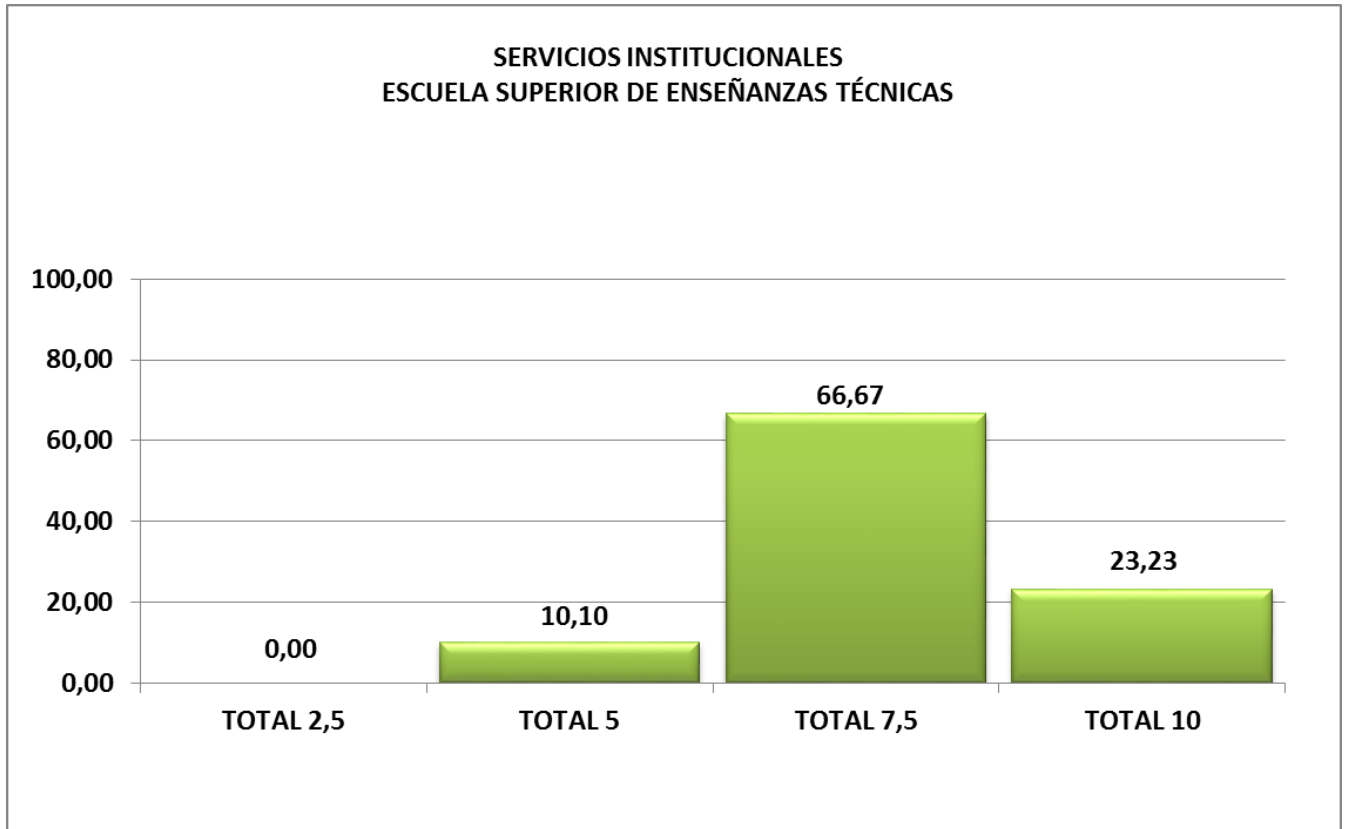
Facultad de Veterinaria. Resultados globales y por departamento.



Facultad de Ciencias de la Salud. Resultados globales y por departamento.



Escuela Superior de Enseñanzas Técnicas. Resultados globales y por departamento.



7.- Tablas de datos.

Participación

	Nº de profesores con dedicación evaluados	Nº de profesores sin dedicación evaluados
Facultad de Derecho, Empresa y Cc. Políticas		
Ciencias Políticas, Ética y Sociología	8	0
Derecho Privado y Disciplinas Jurídicas Básicas	6	0
Derecho Público	13	0
Economía y Empresa	14	0
TOTAL	41	0
Facultad de Humanidades y Cc. de la Comunicación		
Comunicación Audiovisual, Publicidad y Tecnología de la Información	17	0
Comunicación e Información Periodística	11	1
Ciencias de la Educación	26	4
Humanidades	15	1
TOTAL	69	6
Facultad de Veterinaria		
Medicina y Cirugía Animal	19	1
Producción Animal, Sanidad Animal y Ciencia y Tecnología de los Alimentos	21	6
TOTAL	40	7
Facultad de Ciencias de la Salud		
Enfermería	18	5
Fisioterapia	18	0
Farmacia	26	4
Ciencias Biomédicas	26	0
Medicina	9	1
Cirugía	3	1
Odontología	21	11
TOTAL	121	22
Escuela Superior de Enseñanzas Técnicas		
Ciencias Físicas, Matemáticas y de la Computación	11	0
Ingeniería de la Edificación y Producción Industrial	6	0
Expresión Gráfica, Proyecto y Urbanismo	8	1
TOTAL	25	1
TOTAL UNIVERSIDAD	296	36

DATOS EVALUACIÓN ACTIVIDAD ACADÉMICA

	ACTIVIDAD ACADÉMICA											
	Asignación docente				Participación en juntas				Participación en funciones de coordinación			
	2,5	5	7,5	10	2,5	5	7,5	10	2,5	5	7,5	10
Universidad												
Facultad de Derecho, Empresa y Cc. Políticas												
Ciencias Políticas, Ética y Sociología	0	0	4	4	0	0	4	4	0	0	5	2
Derecho Privado y Disciplinas Jurídicas Básicas	0	0	1	5	0	0	2	4	0	0	3	3
Derecho Público	0	0	7	6	0	0	10	3	0	2	7	3
Economía y Empresa	0	0	1	13	0	0	1	13	0	0	3	10
TOTAL	0	0	13	28	0	0	17	24	0	2	18	18
Facultad de Humanidades y Cc. de la Comunicación												
Comunicación Audiovisual, Publicidad y Tecnología de la Información	0	0	8	9	0	0	10	7	0	1	9	7
Comunicación e Información Periodística	0	0	6	6	0	0	5	7	0	0	8	3
Ciencias de la Educación	0	0	18	12	0	1	13	16	0	1	12	15
Humanidades	0	0	7	9	0	0	8	8	0	1	8	6
TOTAL	0	0	39	36	0	1	36	38	0	3	37	31
Facultad de Veterinaria												
Medicina y Cirugía Animal	0	0	12	8	0	0	12	8	0	0	9	11
Producción Animal, Sanidad Animal y Ciencia y Tecnología de los Alimentos	0	1	18	8	0	2	22	3	0	0	12	10
TOTAL	0	1	30	16	0	2	34	11	0	0	21	21
Facultad de Ciencias de la Salud												
Enfermería	0	0	7	16	0	0	9	14	0	1	9	11
Fisioterapia	0	0	12	6	0	0	10	8	0	0	7	11
Farmacia	0	0	11	19	0	0	11	19	0	1	13	13
Ciencias Biomédicas	0	0	11	15	0	0	12	14	0	0	12	13
Cirugía	0	0	1	3	0	0	2	2	0	0	1	2
Medicina	0	0	3	7	0	0	4	6	0	1	4	5
Odontología	0	1	14	17	0	4	15	13	0	5	16	7
TOTAL	0	1	59	83	0	4	63	76	0	8	62	62
Escuela Superior de Enseñanzas Técnicas												
Ciencias Físicas, Matemáticas y de la Computación	0	0	10	1	0	0	10	1	0	0	9	1
Ingeniería de la Edificación y Producción Industrial	0	0	3	3	0	0	6	0	0	1	3	1
Expresión Gráfica, Proyectos y Urbanismo	0	0	4	5	0	0	4	5	0	1	4	4
TOTAL	0	0	17	9	0	0	20	6	0	2	16	6
TOTAL	0	2	158	172	0	7	170	155	0	15	154	138

DATOS EVALUACIÓN ACTIVIDAD DOCENTE	ACTIVIDAD DOCENTE																											
	Planificación docente				Sistemas de evaluación				Elaboración de material docente y de soporte				Mejora docente				Grado de satisfacción de los estudiantes				Resultados académicos de los estudiantes							
	2,5	5	7,5	10	2,5	5	7,5	10	2,5	5	7,5	10	2,5	5	7,5	10	2,5	5	7,5	10	2,5	5	7,5	10				
Universidad																												
Facultad de Derecho, Empresa y Cc. Políticas																												
Ciencias Políticas, Ética y Sociología	0	0	7	1	0	0	7	1	0	1	5	2	1	0	7	0	0	0	7	1	0	0	8	0				
Derecho Privado y Disciplinas Jurídicas Básicas	0	0	4	2	0	0	5	1	0	1	3	2	0	1	5	0	0	0	3	3	0	0	6	0				
Derecho Público	0	1	11	1	0	0	11	2	0	0	12	1	0	2	8	3	0	0	9	4	0	1	11	1				
Economía y Empresa	0	0	5	9	0	0	7	7	0	0	7	7	0	0	10	4	0	0	7	7	0	0	10	4				
TOTAL	0	1	27	13	0	0	30	11	0	2	27	12	1	3	30	7	0	0	26	15	0	1	35	5				
Facultad de Humanidades y Cc. de la Comunicación																												
Comunicación Audiovisual, Publicidad y Tecnología de la Información	0	0	13	4	0	0	13	4	0	0	13	4	0	2	12	3	0	0	13	4	0	0	15	2				
Comunicación e Información Periodística	0	0	10	2	0	0	11	1	0	0	11	1	0	2	10	0	0	0	10	2	0	0	12	0				
Ciencias de la Educación	0	1	16	13	0	0	20	10	0	1	19	10	0	1	18	11	0	0	18	12	0	0	23	7				
Humanidades	0	0	8	8	0	0	12	4	0	0	11	5	0	2	11	3	0	0	11	5	0	1	14	1				
TOTAL	0	1	47	27	0	0	56	19	0	1	54	20	0	7	51	17	0	0	52	23	0	1	64	10				
Facultad de Veterinaria																												
Medicina y Cirugía Animal	0	0	16	4	0	0	17	3	0	0	15	5	0	2	13	5	0	0	11	9	0	0	18	2				
Producción Animal, Sanidad Animal y Ciencia y Tecnología de los Alimentos	0	1	23	3	0	1	23	3	0	1	23	3	0	1	23	3	0	0	20	7	0	0	26	1				
TOTAL	0	1	39	7	0	1	40	6	0	1	38	8	0	3	36	8	0	0	31	16	0	0	44	3				
Facultad de Ciencias de la Salud																												
Enfermería	0	0	16	7	0	0	19	4	0	0	18	5	0	2	18	3	0	1	15	7	0	0	21	2				
Fisioterapia	0	0	14	4	0	0	16	2	0	0	16	2	0	0	16	2	0	0	15	3	0	0	16	2				
Farmacia	0	0	19	11	0	0	21	9	0	0	19	11	0	0	20	10	0	0	16	14	0	0	24	6				
Ciencias Biomédicas	0	0	19	7	0	0	20	6	0	0	19	7	0	3	18	5	0	0	16	10	0	0	25	1				
Cirugía	0	0	3	1	0	0	2	2	0	0	2	2	0	1	3	0	0	0	2	2	0	0	4	0				
Medicina	0	0	7	3	0	0	6	4	0	0	7	3	0	1	8	1	0	0	5	5	0	0	7	3				
Odontología	1	2	26	3	0	1	27	4	1	2	25	4	1	14	13	4	0	2	23	7	0	2	27	3				
TOTAL	1	2	104	36	0	1	111	31	1	2	106	34	1	21	96	25	0	3	92	48	0	2	124	17				
Escuela Superior de Enseñanzas Técnicas																												
Ciencias Físicas, Matemáticas y de la Computación	0	0	11	0	0	0	11	0	0	0	11	0	0	0	11	0	0	0	11	0	0	0	11	0				
Ingeniería de la Edificación y Producción Industrial	0	0	5	1	0	0	6	0	0	0	4	2	0	0	5	1	0	0	6	0	0	0	6	0				
Expresión Gráfica, Proyectos y Urbanismo	0	0	7	2	0	0	8	1	0	0	8	1	0	1	4	4	0	0	8	1	0	0	9	0				
TOTAL	0	0	23	3	0	0	25	1	0	0	23	3	0	1	20	5	0	0	25	1	0	0	26	0				
TOTAL	1	5	240	86	0	2	262	68	1	6	248	77	2	35	233	62	0	3	226	103	0	4	293	35				

DATOS EVALUACIÓN ACTIVIDAD INVESTIGADORA	ACTIVIDAD INVESTIGADORA															
	Participación en proyectos de investigación				Dirección de trabajos de investigación				Participación en congresos				Publicaciones			
	2,5	5	7,5	10	2,5	5	7,5	10	2,5	5	7,5	10	2,5	5	7,5	10
Universidad																
Facultad de Derecho, Empresa y Cc. Políticas																
Ciencias Políticas, Ética y Sociología	0	3	4	1	0	2	4	2	0	2	3	3	0	1	5	2
Derecho Privado y Disciplinas Jurídicas Básicas	0	3	1	2	0	0	6	0	0	3	3	0	0	3	3	0
Derecho Público	0	3	6	4	0	3	7	3	0	2	10	1	0	2	8	3
Economía y Empresa	1	6	5	2	0	2	8	4	1	2	7	4	2	3	6	3
TOTAL	1	12	12	8	0	5	21	7	1	7	20	5	2	8	17	6
Facultad de Humanidades y Cc. de la Comunicación																
Comunicación Audiovisual, Publicidad y Tecnología de la Información	0	7	7	3	0	3	11	3	0	7	7	3	0	8	6	3
Comunicación e Información Periodística	0	4	5	3	0	0	9	3	0	6	6	0	0	3	7	2
Ciencias de la Educación	0	10	13	6	0	5	18	6	1	5	11	12	1	10	9	9
Humanidades	0	3	8	4	0	2	7	6	0	4	4	7	0	2	8	5
TOTAL	0	17	26	13	0	7	34	15	1	15	21	19	1	15	24	16
Facultad de Veterinaria																
Medicina y Cirugía Animal	1	3	11	5	0	4	12	4	0	2	11	7	1	3	11	5
Producción Animal, Sanidad Animal y Ciencia y Tecnología de los Alimentos	0	1	14	9	0	2	15	7	0	1	20	3	0	0	17	7
TOTAL	1	4	25	14	0	6	27	11	0	3	31	10	1	3	28	12
Facultad de Ciencias de la Salud																
Enfermería	0	4	10	6	0	2	12	6	2	1	9	8	1	6	11	2
Fisioterapia	0	4	10	4	0	1	15	2	0	2	12	4	1	1	15	1
Farmacia	0	5	15	9	0	1	16	12	0	2	16	11	0	5	16	8
Ciencias Biomédicas	0	3	16	7	0	2	14	10	0	2	20	4	0	3	17	6
Medicina	0	2	5	3	1	0	5	4	0	2	6	2	0	2	6	2
Cirugía	0	1	0	2	0	0	0	3	0	0	1	2	0	0	1	2
Odontología	1	8	13	5	2	5	14	6	0	5	15	7	0	12	13	2
TOTAL	1	14	34	17	3	7	33	23	0	9	42	15	0	17	37	12
Escuela Superior de Enseñanzas Técnicas																
Ciencias Físicas, Matemáticas y de la Computación	0	0	10	1	0	1	9	1	0	1	9	1	0	0	9	2
Ingeniería de la Edificación y Producción Industrial	0	1	3	2	0	1	4	1	0	1	4	1	0	2	2	0
Expresión Gráfica, Proyectos y Urbanismo	0	0	4	4	0	3	2	3	0	2	4	2	0	0	6	2
TOTAL	0	1	17	7	0	5	15	5	0	4	17	4	0	2	17	4
TOTAL	3	48	114	59	3	30	130	61	2	38	131	53	4	45	123	50

DATOS EVALUACIÓN SEGUIMIENTO PERSONALIZADO DEL ALUMNO	SEGUIMIENTO PERSONALIZADO DEL ALUMNO							
	Cumplimiento de la función tutorial				Participación activa en procesos de evaluación y seguimiento			
	2,5	5	7,5	10	2,5	5	7,5	10
Universidad								
Facultad de Derecho, Empresa y Cc. Políticas								
Ciencias Políticas, Ética y Sociología	0	0	6	2	0	1	5	2
Derecho Privado y Disciplinas Jurídicas Básicas	0	0	5	1	0	0	6	0
Derecho Público	0	3	8	2	0	0	12	1
Economía y Empresa	0	0	8	6	0	0	7	7
TOTAL	0	3	21	9	0	0	25	8
Facultad de Humanidades y Cc. de la Comunicación								
Comunicación Audiovisual, Publicidad y Tecnología de la Información	0	0	15	2	0	0	14	3
Comunicación e Información Periodística	0	0	10	2	0	1	9	2
Ciencias de la Educación	0	2	15	0	0	3	17	9
Humanidades	0	1	11	4	0	1	14	1
TOTAL	0	3	36	6	0	5	40	12
Facultad de Veterinaria								
Medicina y Cirugía Animal	0	2	15	3	0	0	19	1
Producción Animal, Sanidad Animal y Ciencia y Tecnología de los Alimentos	0	1	21	2	0	0	23	1
TOTAL	0	3	36	5	0	0	42	2
Facultad de Ciencias de la Salud								
Enfermería	0	1	12	8	0	1	15	0
Fisioterapia	0	0	16	2	0	1	14	3
Farmacia	0	2	16	9	0	2	18	7
Ciencias Biomédicas	0	2	16	8	0	3	18	5
Medicina	0	1	5	4	0	1	7	2
Cirugía	0	1	0	2	0	1	1	1
Odontología	0	5	19	6	0	4	21	5
TOTAL	0	9	40	20	0	9	47	13
Escuela Superior de Enseñanzas Técnicas								
Ciencias Físicas, Matemáticas y de la Computación	0	1	10	0	0	2	9	0
Ingeniería de la Edificación y Producción Industrial	0	0	6	0	0	2	4	0
Expresión Gráfica, Proyectos y Urbanismo	0	1	0	0	0	1	6	2
TOTAL	0	2	16	0	0	5	19	2
TOTAL	0	20	149	40	0	19	173	37

DATOS EVALUACIÓN SERVICIOS INSTITUCIONALES

SERVICIOS INSTITUCIONALES															
Actos Institucionales				Representación				Organos o comisiones				Organización y participación en actividades extracurriculares			
2,5	5	7,5	10	2,5	5	7,5	10	2,5	5	7,5	10	2,5	5	7,5	10
Universidad															
Facultad de Derecho, Empresa y Cc. Políticas															
Ciencias Políticas, Ética y Sociología															
0	1	6	1	0	2	4	2	0	1	3	2	0	0	7	1
Derecho Privado y Disciplinas Jurídicas Básicas															
0	0	3	3	0	0	3	3	0	0	4	2	0	1	3	2
Derecho Público															
0	1	10	2	0	3	7	3	0	1	3	9	0	3	8	2
Economía y Empresa															
0	0	9	5	0	2	5	7	0	0	5	8	0	0	7	7
0	1	22	10	0	5	15	13	0	1	12	19	0	4	18	11
Facultad de Humanidades y Cc. de la Comunicación															
Comunicación Audiovisual, Publicidad y Tecnología de la Información															
0	2	10	5	0	1	10	6	0	2	11	4	0	1	11	5
Comunicación e Información Periodística															
0	2	7	3	0	2	9	1	0	0	9	2	0	4	7	1
Ciencias de la Educación															
0	3	18	7	0	5	12	11	0	2	16	9	0	2	19	7
Humanidades															
0	2	10	3	0	1	12	2	0	2	8	4	0	5	7	3
0	7	35	13	0	8	33	14	0	4	33	15	0	11	33	11
Facultad de Veterinaria															
Medicina y Cirugía Animal															
0	3	16	1	0	6	12	2	0	4	11	4	0	5	12	3
Producción Animal, Sanidad Animal y Ciencia y Tecnología de los Alimentos															
0	2	19	3	0	8	12	4	0	2	0	8	0	1	20	3
0	5	35	4	0	14	24	6	0	6	11	12	0	6	32	6
Facultad de Ciencias de la Salud															
Enfermería															
0	1	14	6	0	2	13	6	0	2	11	7	0	3	15	3
Fisioterapia															
0	1	13	4	0	1	12	5	0	1	14	3	0	1	17	0
Farmacia															
0	0	16	10	0	0	15	11	0	2	10	10	0	2	19	5
Ciencias Biomédicas															
0	1	22	3	0	7	11	8	0	5	10	8	0	7	16	3
Medicina															
0	4	3	3	1	3	3	3	0	2	3	3	0	5	0	0
Cirugía															
0	0	2	1	0	1	1	1	0	1	1	1	0	1	0	2
Odontología															
0	8	13	7	2	8	15	3	0	3	13	7	0	8	17	3
0	13	40	14	3	19	30	15	0	11	27	19	0	21	33	8
Escuela Superior de Enseñanzas Técnicas															
Ciencias Físicas, Matemáticas y de la Computación															
0	0	9	2	0	0	11	0	0	2	6	1	0	2	8	1
Ingeniería de la Edificación y Producción Industrial															
0	0	4	2	0	1	3	2	0	2	0	1	0	0	5	1
Expresión Gráfica, Proyectos y Urbanismo															
0	1	6	2	0	1	3	5	0	1	4	4	0	0	7	2
0	1	19	6	0	2	17	7	0	5	10	6	0	2	20	4
0	27	151	47	3	48	119	55	0	27	93	71	0	44	136	40